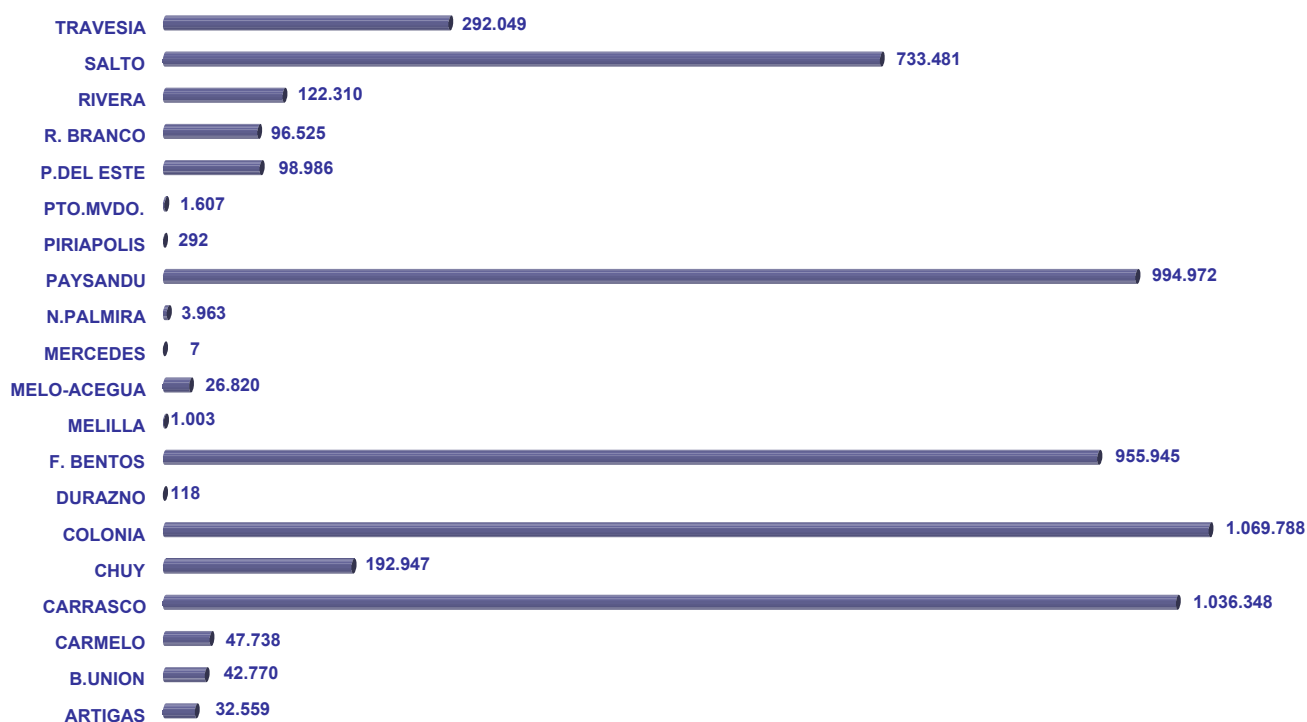


## PASAJEROS INGRESADOS

## CUADRO 7.01

	TOTAL	ENE	FEB	MAR	ABR	MAY	JUN	JUL	AGO	SET	OCT	NOV	DIC
PUNTOS	5.750.228	790.460	696.376	558.586	413.311	334.026	288.892	449.510	371.859	420.365	423.079	432.088	571.676
ARTIGAS	32.559	8.402	7.223	3.054	2.230	1.283	984	1.857	1.175	1.546	1.375	1.754	1.676
B.UNION	42.770	7.752	6.437	3.680	3.444	2.202	1.756	3.033	1.884	3.039	2.783	3.839	2.921
CARMELO	47.738	7.098	6.079	4.191	3.576	2.693	2.028	2.717	2.516	3.202	4.377	4.714	4.547
CARRASCO	1.036.348	88.266	88.828	90.807	86.436	81.275	71.103	91.202	81.737	88.096	91.590	88.845	88.163
CHUY	192.947	30.168	26.210	20.696	17.347	8.144	5.945	13.829	7.297	13.432	11.450	14.126	24.303
COLONIA	1.069.788	144.983	127.154	117.203	81.138	63.256	52.030	83.644	64.036	71.881	76.369	81.900	106.194
DURAZNO	118	-	-	8	-	18	16	-	2	17	17	2	38
F. BENTOS	955.945	166.130	154.943	104.587	54.811	38.904	31.174	63.395	45.336	56.285	60.702	66.032	113.646
MELILLA	1.003	112	98	131	72	87	73	59	74	15	73	88	121
MELO-ACEGUA	26.820	2.959	3.575	1.922	2.411	817	1.228	2.099	1.425	2.286	2.041	2.938	3.119
MERCEDES	7	4	-	-	3	-	-	-	-	-	-	-	-
N.PALMIRA	3.963	727	608	454	239	184	123	182	198	183	298	244	523
PAYSANDU	994.972	132.724	108.834	87.102	64.653	57.137	57.212	83.987	77.933	79.540	74.297	70.071	101.482
PIRIAPOLIS	292	75	46	24	20	9	-	3	10	7	22	35	41
PTO.MVDO.	1.607	140	112	101	120	103	79	85	79	62	207	182	337
P.DEL ESTE	98.986	29.953	20.249	7.151	3.426	2.897	1.805	2.512	2.508	2.864	4.194	5.554	15.873
R. BRANCO	96.525	15.178	13.149	11.781	12.190	3.648	3.580	6.441	3.862	6.599	5.482	6.350	8.265
RIVERA	122.310	30.817	28.298	12.897	7.456	4.372	3.164	6.386	3.909	6.222	5.751	6.049	6.989
SALTO	733.481	90.570	71.594	63.247	54.667	49.079	42.928	68.354	59.401	64.615	57.473	53.322	58.231
TRAVESIA	292.049	34.402	32.939	29.550	19.072	17.918	13.664	19.725	18.477	20.474	24.578	26.043	35.207



## PASAJEROS EGRESADOS

## CUADRO 7.02

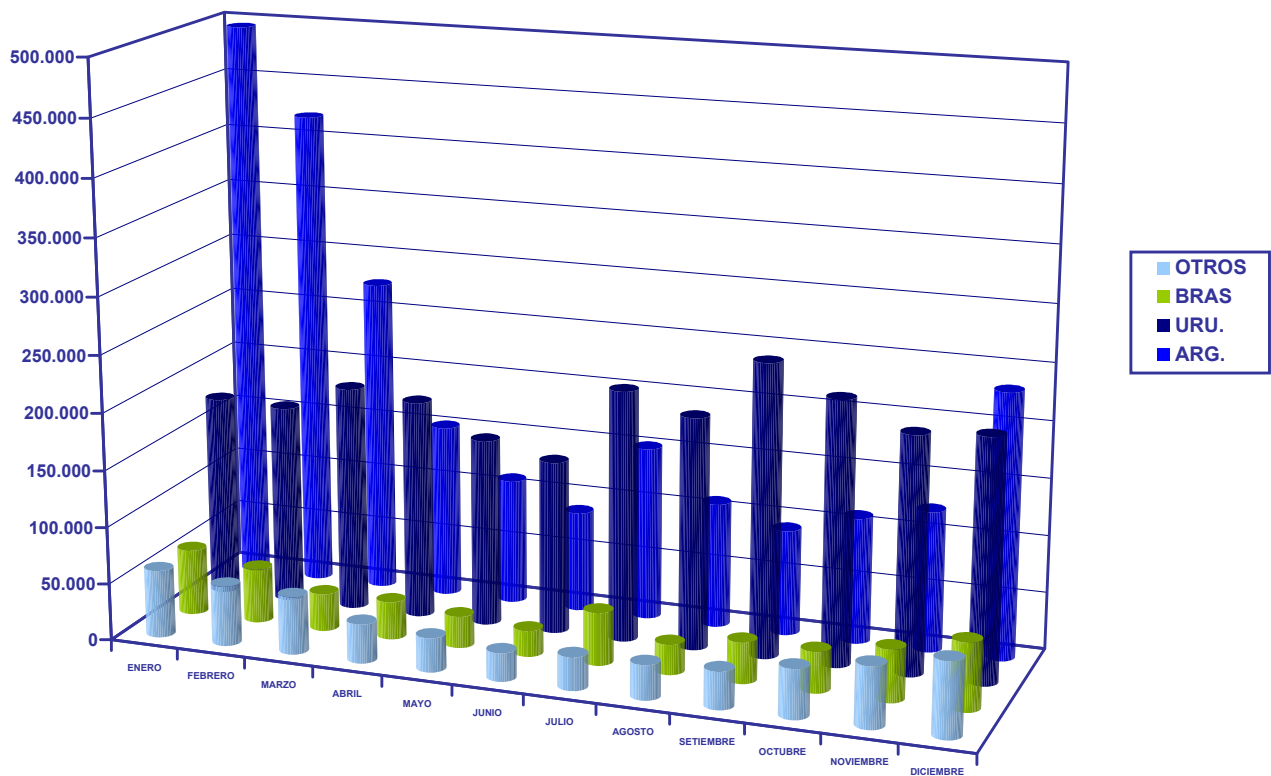
	TOTAL	ENE	FEB	MAR	ABR	MAY	JUN	JUL	AGO	SET	OCT	NOV	DIC
PUNTOS	5.615.467	794.517	707.072	531.149	450.640	359.161	310.944	427.572	372.987	413.001	406.005	407.391	435.028
ARTIGAS	39.636	15.359	6.709	3.024	1.686	1.264	1.315	1.778	1.365	1.773	1.493	1.589	2.281
B.UNION	42.565	8.542	6.179	3.386	3.477	2.256	2.101	2.954	1.875	2.976	2.753	3.740	2.326
CARMELO	49.157	6.967	6.003	4.866	3.645	2.949	2.266	2.582	2.805	3.708	4.651	4.155	4.560
CARRASCO	1.040.945	104.995	86.267	99.124	86.569	85.292	78.361	87.008	82.831	86.393	83.010	81.522	79.573
CHUY	130.558	25.771	16.416	19.093	7.287	5.333	5.811	7.470	5.258	10.571	8.547	9.796	9.205
COLONIA	1.128.666	167.913	160.051	111.105	100.275	74.393	57.985	82.479	66.453	74.447	75.422	80.001	78.142
DURAZNO	102	-	-	4	-	13	7	9	2	17	7	41	2
F. BENTOS	866.921	130.576	155.170	76.404	77.382	47.401	34.826	57.557	45.870	55.666	59.671	60.456	65.942
MELILLA	1.071	135	93	99	100	96	75	66	76	21	81	128	101
MELO-ACEGUA	24.452	3.638	3.314	1.917	1.531	724	1.798	1.792	1.446	2.061	1.849	2.606	1.776
MERCEDES	-	-	-	-	-	-	-	-	-	-	-	-	-
N.PALMIRA	3.778	781	561	348	297	239	99	204	191	170	297	229	362
PAYSANDU	998.438	127.743	118.903	83.287	75.393	60.096	58.839	82.614	78.681	77.748	74.778	70.103	90.253
PIRIAPOLIS	251	32	30	21	23	-	11	5	18	14	11	65	21
PTO.MVDEO.	2.104	128	105	150	135	111	124	137	240	73	311	242	348
P.DEL ESTE	98.832	34.953	22.308	7.559	4.510	3.356	1.887	2.356	2.383	2.927	3.961	4.674	7.958
R. BRANCO	93.703	16.784	11.421	21.026	3.943	2.970	4.585	5.641	4.074	6.147	4.860	5.765	6.487
RIVERA	114.676	37.302	19.570	10.153	4.582	3.790	4.029	6.636	4.185	6.027	4.716	6.047	7.639
SALTO	652.277	67.116	54.071	58.504	54.654	47.540	41.572	63.264	54.812	58.762	53.214	48.446	50.322
TRAVESIA	327.335	45.782	39.901	31.079	25.151	21.338	15.253	23.020	20.422	23.500	26.373	27.786	27.730



PASAJEROS INGRESADOS AL PAIS  
POR NACIONALIDAD SEGUN MES DE INGRESO

CUADRO 7.03

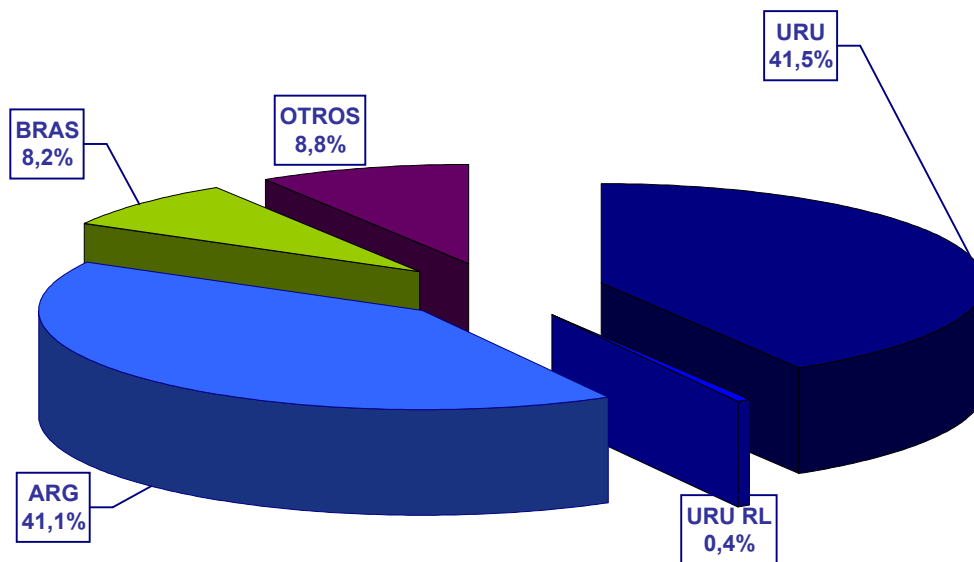
MES	TOTAL	URU.	URU RL	ARG.	BRAS	OTROS	TOTAL TEMP
TOTAL	5.750.228	2.386.403	21.767	2.363.808	471.857	506.393	3.342.058
ENERO	790.460	176.659	1.469	495.144	57.910	59.278	612.332
FEBRERO	696.376	174.561	1.327	419.852	47.946	52.690	520.488
MARZO	558.586	197.933	1.563	275.475	32.896	50.719	359.090
ABRIL	413.311	191.776	1.522	152.527	33.115	34.371	220.013
MAYO	334.026	164.251	1.543	110.464	27.740	30.028	168.232
JUNIO	288.892	151.597	1.411	88.258	22.809	24.817	135.884
JULIO	449.510	219.959	1.547	152.487	46.263	29.254	228.004
AGOSTO	371.859	203.138	2.283	109.818	26.248	30.372	166.438
SETIEMBRE	420.365	256.118	2.440	92.944	36.003	32.860	161.807
OCTUBRE	423.079	230.934	2.446	110.808	35.819	43.072	189.699
NOVIEMBRE	432.088	207.422	2.188	123.387	45.686	53.405	222.478
DICIEMBRE	571.676	212.055	2.028	232.644	59.422	65.527	357.593



**PORCENTAJE DE PASAJEROS INGRESADOS AL PAIS  
POR NACIONALIDAD SEGÚN MES DE INGRESO**

**CUADRO 7.04**

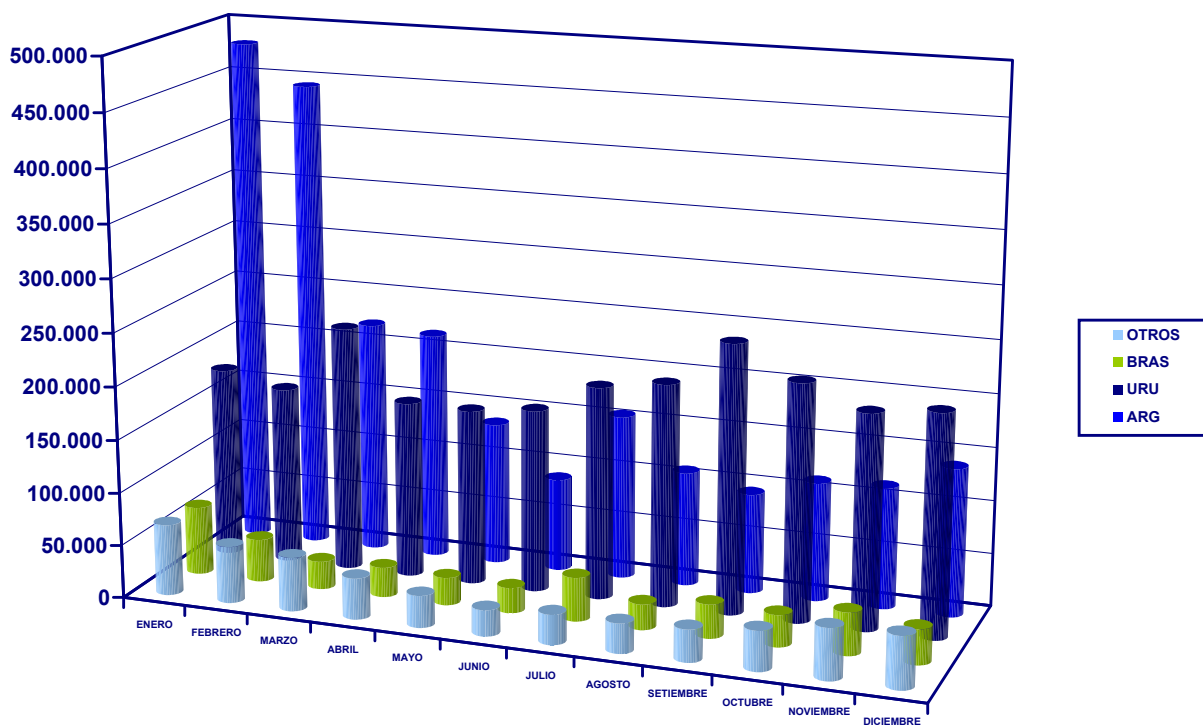
MES	TOTAL	URU	URU RL	ARG	BRAS	OTROS	TOTAL TEMP
TOTAL	100,0%	41,5%	0,4%	41,1%	8,2%	8,8%	58,1%
ENERO	100,0%	22,3%	0,2%	62,6%	7,3%	7,5%	77,5%
FEBRERO	100,0%	25,1%	0,2%	60,3%	6,9%	7,6%	74,7%
MARZO	100,0%	35,4%	0,3%	49,3%	5,9%	9,1%	64,3%
ABRIL	100,0%	46,4%	0,4%	36,9%	8,0%	8,3%	53,2%
MAYO	100,0%	49,2%	0,5%	33,1%	8,3%	9,0%	50,4%
JUNIO	100,0%	52,5%	0,5%	30,6%	7,9%	8,6%	47,0%
JULIO	100,0%	48,9%	0,3%	33,9%	10,3%	6,5%	50,7%
AGOSTO	100,0%	54,6%	0,6%	29,5%	7,1%	8,2%	44,8%
SETIEMBRE	100,0%	60,9%	0,6%	22,1%	8,6%	7,8%	38,5%
OCTUBRE	100,0%	54,6%	0,6%	26,2%	8,5%	10,2%	44,8%
NOVIEMBRE	100,0%	48,0%	0,5%	28,6%	10,6%	12,4%	51,5%
DICIEMBRE	100,0%	37,1%	0,4%	40,7%	10,4%	11,5%	62,6%



PASAJEROS EGRESADOS DEL PAIS  
POR NACIONALIDAD SEGÚN MES DE EGRESO

CUADRO 7.05

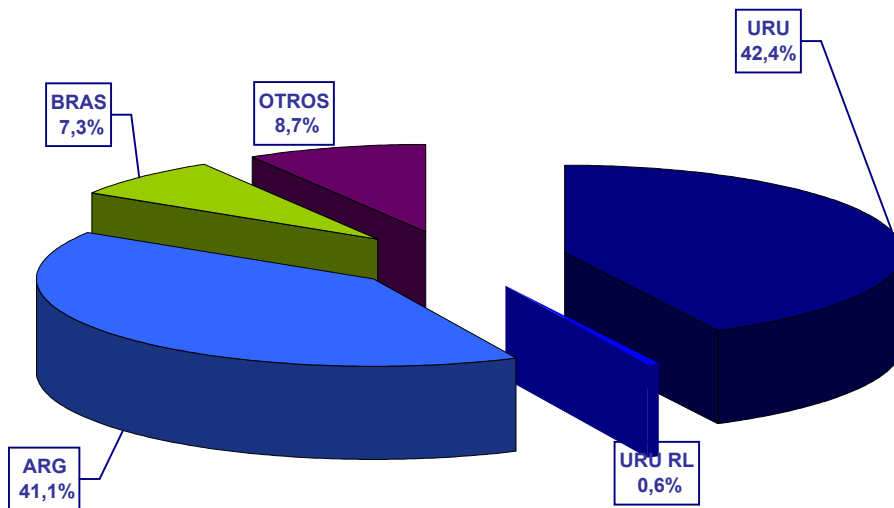
MES	TOTAL	URU	URU RL	ARG	BRAS	OTROS	TOTAL TEMP
TOTAL	5.615.467	2.379.831	32.196	2.306.498	409.796	487.146	3.203.440
ENERO	794.517	180.192	2.571	480.006	64.444	67.304	611.754
FEBRERO	707.072	167.611	1.537	443.705	40.471	53.748	537.924
MARZO	531.149	231.883	2.144	219.752	26.551	50.819	297.122
ABRIL	450.640	166.527	2.008	215.163	28.176	38.766	282.105
MAYO	359.161	165.551	2.132	135.211	26.053	30.214	191.478
JUNIO	310.944	172.167	2.188	88.118	23.929	24.542	136.589
JULIO	427.572	200.275	2.145	155.505	41.296	28.351	225.152
AGOSTO	372.987	209.303	3.176	108.215	24.146	28.147	160.508
SETIEMBRE	413.001	252.878	3.315	94.550	31.727	30.531	156.808
OCTUBRE	406.005	223.106	3.236	112.221	29.934	37.508	179.663
NOVIEMBRE	407.391	201.692	3.005	114.521	40.128	48.045	202.694
DICIEMBRE	435.028	208.646	4.739	139.531	32.941	49.171	221.643



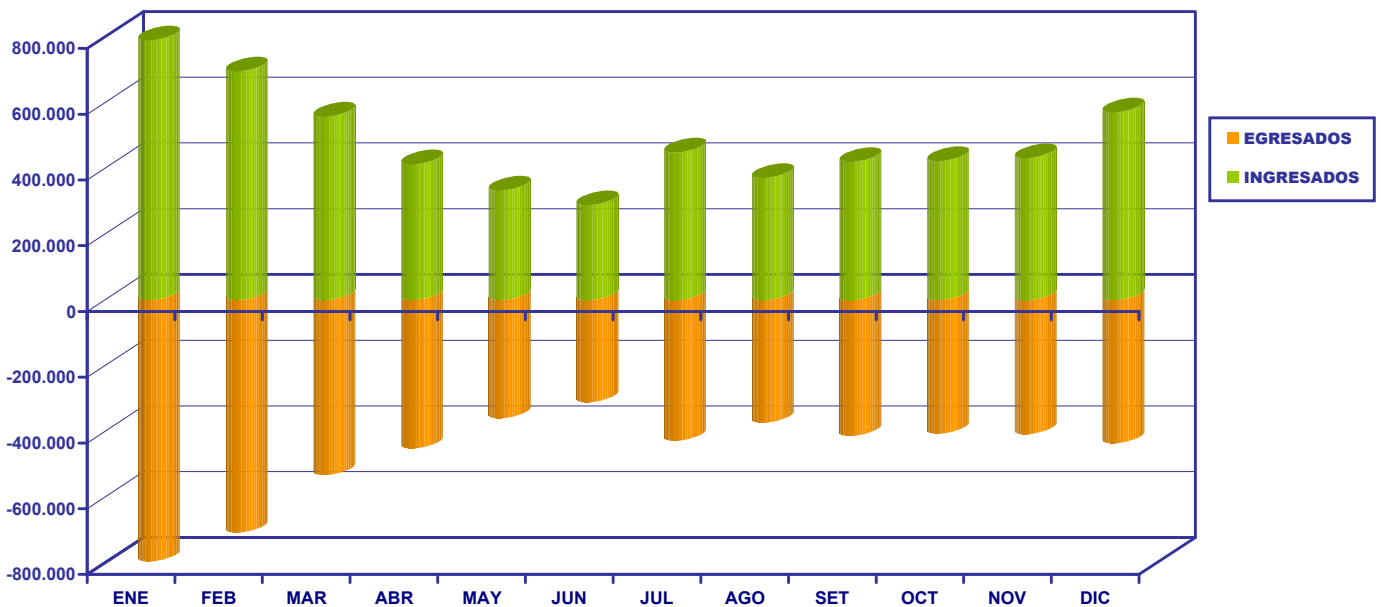
**PORCENTAJE DE PASAJEROS EGRESADOS DEL PAIS  
POR NACIONALIDAD SEGÚN MES DE EGRESO**

**CUADRO 7.06**

MES	TOTAL	URU	URU RL	ARG	BRAS	OTROS	TOTAL TEMP
TOTAL	100%	42,4%	0,6%	41,1%	7,3%	8,7%	57,0%
ENERO	100%	22,7%	0,3%	60,4%	8,1%	8,5%	77,0%
FEBRERO	100%	23,7%	0,2%	62,8%	5,7%	7,6%	76,1%
MARZO	100%	43,7%	0,4%	41,4%	5,0%	9,6%	55,9%
ABRIL	100%	37,0%	0,4%	47,7%	6,3%	8,6%	62,6%
MAYO	100%	46,1%	0,6%	37,6%	7,3%	8,4%	53,3%
JUNIO	100%	55,4%	0,7%	28,3%	7,7%	7,9%	43,9%
JULIO	100%	46,8%	0,5%	36,4%	9,7%	6,6%	52,7%
AGOSTO	100%	56,1%	0,9%	29,0%	6,5%	7,5%	43,0%
SETIEMBRE	100%	61,2%	0,8%	22,9%	7,7%	7,4%	38,0%
OCTUBRE	100%	55,0%	0,8%	27,6%	7,4%	9,2%	44,3%
NOVIEMBRE	100%	49,5%	0,7%	28,1%	9,8%	11,8%	49,8%
DICIEMBRE	100%	48,0%	1,1%	32,1%	7,6%	11,3%	50,9%



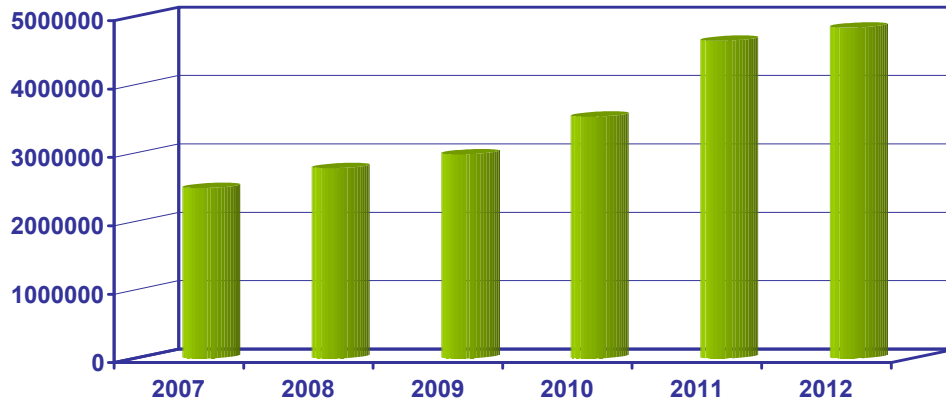
MES	INGRESADOS		EGRESADOS		FLUJO TOTAL	
	(N°)	(%)	(N°)	(%)	(N°)	(%)
<b>TOTAL</b>	<b>5.750.228</b>	<b>100%</b>	<b>5.615.467</b>	<b>100%</b>	<b>11.365.695</b>	<b>100%</b>
ENERO	790.460	13,7%	794.517	14,1%	1.584.977	13,9%
FEBRERO	696.376	12,1%	707.072	12,6%	1.403.448	12,3%
MARZO	558.586	9,7%	531.149	9,5%	1.089.735	9,6%
ABRIL	413.311	7,2%	450.640	8,0%	863.951	7,6%
MAYO	334.026	5,8%	359.161	6,4%	693.187	6,1%
JUNIO	288.892	5,0%	310.944	5,5%	599.836	5,3%
JULIO	449.510	7,8%	427.572	7,6%	877.082	7,7%
AGOSTO	371.859	6,5%	372.987	6,6%	744.846	6,6%
SETIEMBRE	420.365	7,3%	413.001	7,4%	833.366	7,3%
OCTUBRE	423.079	7,4%	406.005	7,2%	829.084	7,3%
NOVIEMBRE	432.088	7,5%	407.391	7,3%	839.479	7,4%
DICIEMBRE	571.676	9,9%	435.028	7,7%	1.006.704	8,9%



**COMPARATIVA PASAJEROS INGRESADOS AL PAIS  
AÑO 2007 - 2012**

**CUADRO 7.08**

AÑO	2007	2008	2009	2010	2011	2012
<b>TOTAL</b>	2.491.332	2.782.731	2.984.914	3.536.693	4.645.958	4.839.698



**COMPARATIVA PASAJEROS INGRESADOS AL PAIS  
AÑO 2013 - 2018**

AÑO	2013	2014	2015	2016	2017	2018
<b>TOTAL</b>	5.226.934	5.372.187	5.310.300	5.177.834	5.875.126	5.750.228

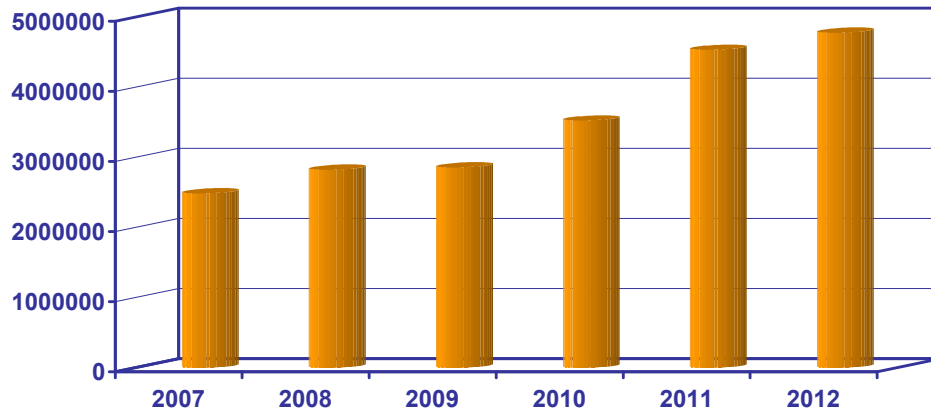




**COMPARATIVA PASAJEROS EGRESADOS DEL PAIS  
AÑO 2007 - 2012**

**CUADRO 7.09**

AÑO	2007	2008	2009	2010	2011	2012
<b>TOTAL</b>	<b>2.487.912</b>	<b>2.825.575</b>	<b>2.858.117</b>	<b>3.528.050</b>	<b>4.537.344</b>	<b>4.779.597</b>



**COMPARATIVA PASAJEROS EGRESADOS DEL PAIS  
AÑO 2013 - 2018**

AÑO	2013	2014	2015	2016	2017	2018
<b>TOTAL</b>	<b>5.216.954</b>	<b>5.363.796</b>	<b>5.256.339</b>	<b>5.075.137</b>	<b>5.727.711</b>	<b>5.615.467</b>

