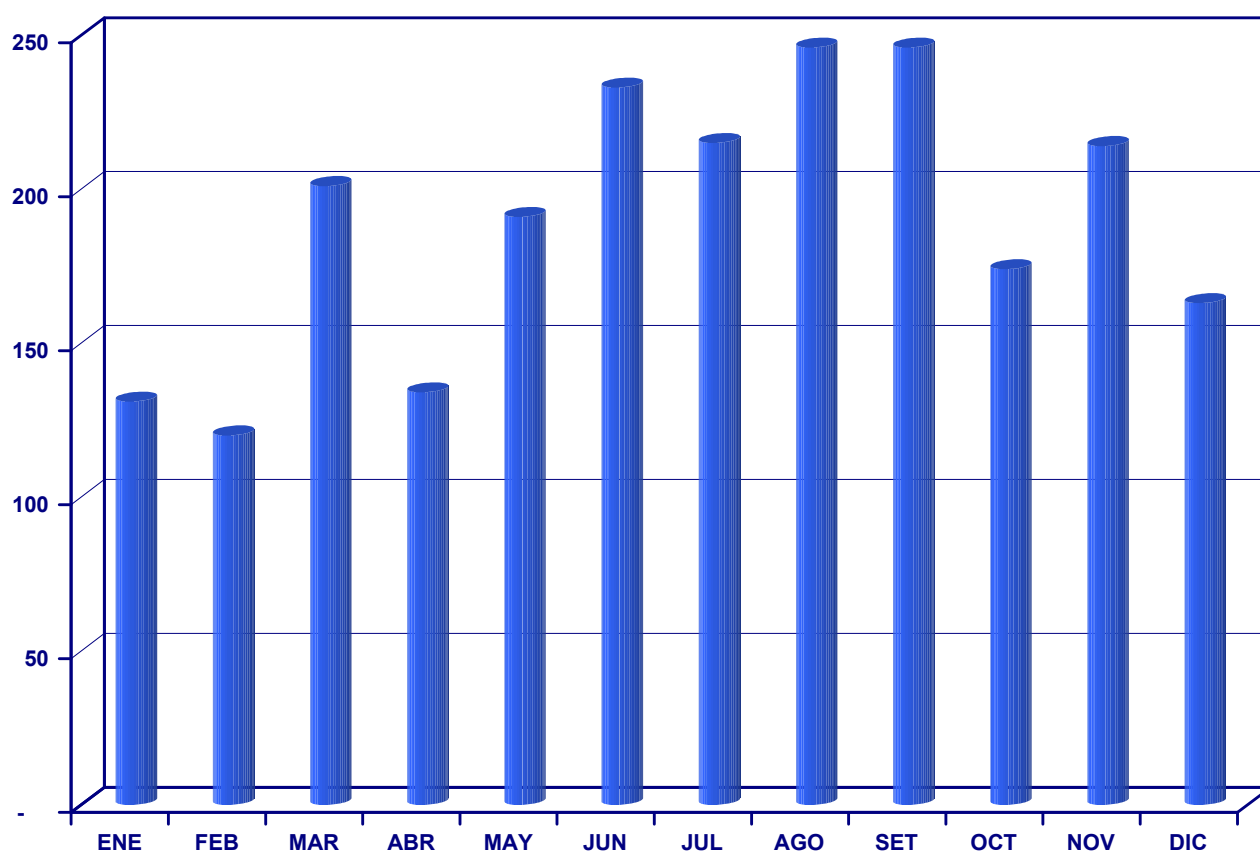


RESIDENCIAS DEFINITIVAS INICIADAS

CUADRO 9.01

	TOTAL	ENE	FEB	MAR	ABR	MAY	JUN	JUL	AGO	SET	OCT	NOV	DIC
PUNTOS	2.268	131	120	201	134	191	233	215	246	246	174	214	163
MELO-ACEGUA	29	1	-	13	2	3	-	-	2	6	-	2	-
ARTIGAS	8	-	-	3	-	2	-	-	-	-	-	1	2
BELLA UNION	4	-	-	-	-	-	2	-	-	-	-	2	-
CARMELO	46	-	-	-	-	-	10	15	13	1	5	1	1
COLONIA	75	5	1	3	4	6	6	1	8	11	9	9	12
CHUY	83	5	2	4	7	6	2	13	13	10	19	1	1
FRAY BENTOS	40	3	1	-	-	9	4	8	2	3	4	3	3
MERCEDES	65	-	-	2	-	1	10	7	12	8	8	7	10
NUEVA PALMIRA	3	-	1	-	1	1	-	-	-	-	-	-	-
PAYSANDU	16	-	-	-	-	3	1	-	6	5	1	-	-
PUNTA DEL ESTE	97	4	9	15	14	10	15	4	8	6	3	8	1
RIO BRANCO	12	-	-	-	-	-	-	-	-	-	10	2	-
RIVERA	178	1	3	6	6	24	30	28	35	21	1	16	7
SALTO	22	1	-	2	-	4	5	1	-	1	-	3	5
DURAZNO	16	2	3	-	-	-	-	3	1	3	-	3	1
PIRIAPOLIS	98	12	6	10	4	7	8	4	7	11	9	11	9
OF. CENTRAL	1.476	97	94	143	96	115	140	131	139	160	105	145	111



RESIDENCIAS DEFINITIVAS INICIADAS
POR NACIONALIDAD

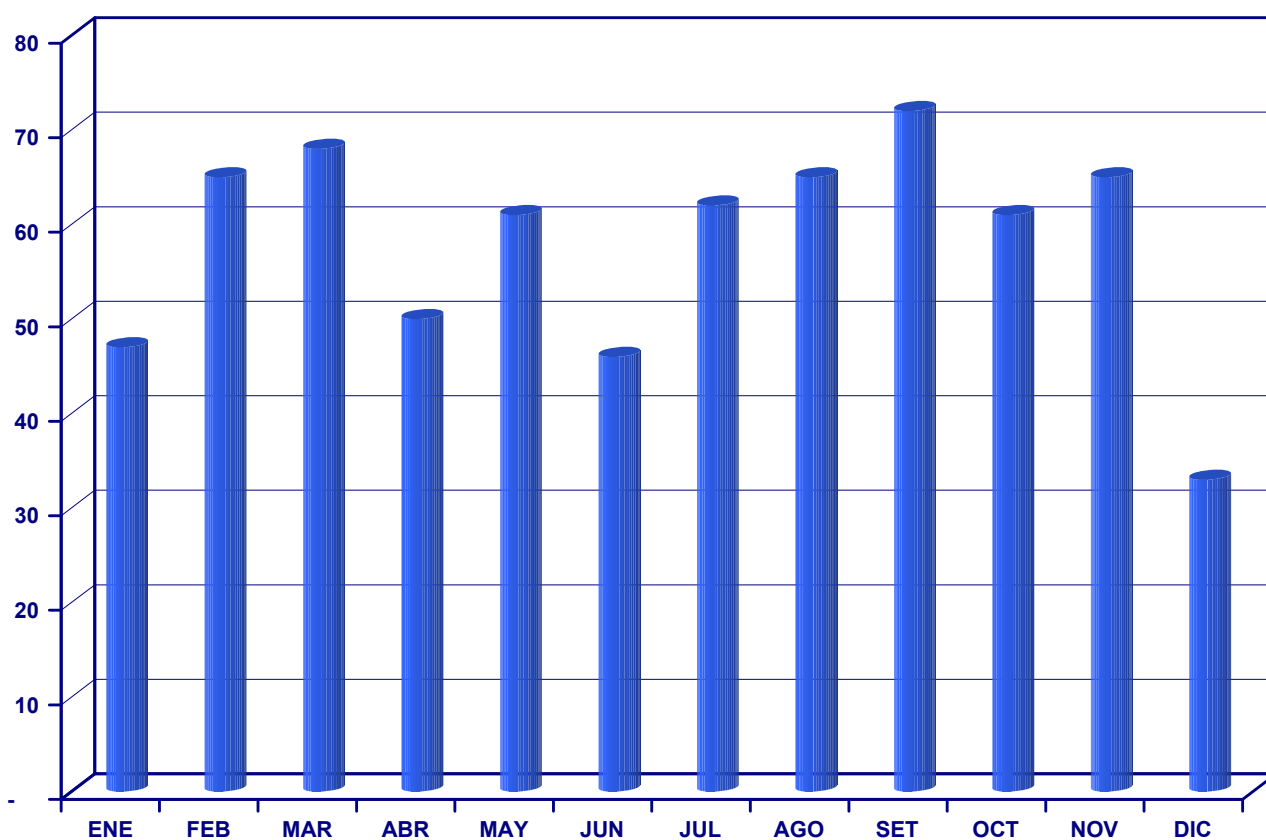
CUADRO 9.02

	TOTAL	ENE	FEB	MAR	ABR	MAY	JUN	JUL	AGO	SET	OCT	NOV	DIC
NACIONALIDADES	2.268	131	120	201	134	191	233	215	246	246	174	214	163
ALEMAN	114	5	11	11	4	14	15	4	9	13	6	11	11
ARGELINO	4	1	-	-	-	-	-	-	-	3	-	-	-
ARMENIA	8	-	-	-	-	-	-	-	1	-	2	-	5
AUSTRALIANA	11	-	1	-	-	3	1	4	-	-	2	-	-
AUSTRIACA	10	2	-	5	1	-	-	-	-	-	1	1	-
BELGA	14	4	-	1	1	-	1	4	-	1	-	1	1
BENINES	3	-	-	-	3	-	-	-	-	-	-	-	-
BIELORUSA	1	-	-	1	-	-	-	-	-	-	-	-	-
BRITANICA	18	1	-	4	1	-	1	1	2	2	3	1	2
BULGARA	1	-	-	-	-	1	-	-	-	-	-	-	-
BURUNDIANO	1	-	-	-	-	-	-	-	-	1	-	-	-
CANADIENSE	14	-	1	2	3	-	-	3	3	-	2	-	-
CENTROAFRICANO	1	-	-	-	-	-	-	-	-	-	-	1	-
CHECA	3	1	-	-	-	-	-	-	-	2	-	-	-
CHINA	33	3	1	3	1	1	-	6	5	-	4	2	7
CONGOLEÑA	1	-	-	-	-	-	-	-	-	1	-	-	-
COREANA	6	1	1	-	-	1	-	-	3	-	-	-	-
COSTARRICENSE	6	-	1	-	-	4	-	-	-	-	-	-	1
CUBANA	944	24	28	41	50	78	123	127	144	100	80	82	67
DANESA	3	-	1	1	1	-	-	-	-	-	-	-	-
DOMINICANA	262	15	6	16	9	20	19	10	28	36	31	50	22
EGIPCIA	22	-	3	8	1	-	-	-	3	4	2	1	-
ESLOVACA	1	-	-	-	-	-	-	-	-	-	-	1	-
ESPAÑOLA	114	11	6	10	11	14	6	12	9	5	8	17	5
ESTADOUNIDENSE	103	10	7	3	10	5	14	13	5	9	7	15	5
FILIPINA	5	1	-	-	1	-	1	-	1	-	-	1	-
FINLANDESA	1	-	-	-	-	1	-	-	-	-	-	-	-
FRANCESA	63	6	6	4	4	-	8	1	5	14	6	2	7
GEORGIANO	1	-	-	1	-	-	-	-	-	-	-	-	-
GRIEGA	1	-	-	-	-	-	-	-	-	-	1	-	-
GUATEMALTECA	9	-	-	1	3	1	-	1	-	-	1	1	1
HAITIANA	4	-	-	-	-	1	1	-	1	-	-	1	-
HOLANDESA	3	-	-	1	-	1	-	1	-	-	-	-	-
HONDUREÑA	13	-	1	-	3	4	-	2	-	1	1	1	-
HUNGARA	2	1	-	-	-	-	-	1	-	-	-	-	-
INDIA	99	16	15	36	2	2	9	6	4	4	1	2	2
IRANI	4	1	2	-	1	-	-	-	-	-	-	-	-
IRLANDESA	4	-	-	-	-	1	1	-	-	-	1	1	-
ISRAELITA	1	-	-	1	-	-	-	-	-	-	-	-	-
ITALIANA	33	3	5	-	6	1	3	2	1	2	1	6	3
JAPONESA	8	-	-	-	-	1	3	1	-	2	-	1	-
JORDANA	4	1	1	2	-	-	-	-	-	-	-	-	-
KAZAJO	2	-	-	1	-	-	-	-	-	-	1	-	-
LIBANESA	4	1	-	-	-	2	1	-	-	-	-	-	-
MARROQUI	4	3	-	-	-	-	1	-	-	-	-	-	-
MEXICANA	52	6	3	4	2	6	5	5	3	9	2	2	5
NEOCELANDESA	1	-	-	-	-	-	-	-	1	-	-	-	-
NICARAGUENSE	6	-	-	-	-	4	-	-	-	2	-	-	-
NIGERIANA	4	-	1	-	2	1	-	-	-	-	-	-	-
NORUEGA	1	-	-	-	-	1	-	-	-	-	-	-	-
PAKISTANI	15	1	4	-	1	-	-	1	-	5	1	1	1
PALESTINO	11	-	1	2	1	5	-	-	-	2	-	-	-
PANAMEÑA	8	-	1	-	1	1	-	-	2	-	-	3	-
POLACA	14	-	-	11	1	-	-	-	2	-	-	-	-
PORTUGUESA	12	2	1	2	-	-	-	-	1	3	1	-	2
RUMANA	9	1	-	-	-	-	1	1	-	1	1	4	-
RUSA	26	2	8	6	-	2	1	2	-	-	-	1	4
SALVADOREÑA	52	2	3	7	4	7	8	4	1	6	-	2	8
SENEGALES	5	-	-	-	-	-	-	1	2	-	2	-	-
SIERRALEONES	1	-	-	-	-	-	-	-	-	-	-	1	-
SIRIA	7	-	1	-	2	-	-	-	-	4	-	-	-
SUDAFRICANA	3	3	-	-	-	-	-	-	-	-	-	-	-
SUIZA	31	-	-	2	1	4	3	1	3	8	6	-	3
TAILANDESA	1	-	-	-	-	-	-	-	-	1	-	-	-
TAIWAN	1	-	-	1	-	-	-	-	-	-	-	-	-
TURCA	36	2	-	11	3	4	7	-	4	3	-	1	1
UCRAIANA	6	1	-	-	-	-	-	1	3	1	-	-	-
UGANDESA	1	-	-	1	-	-	-	-	-	-	-	-	-
VIETNAMITA	1	-	-	1	-	-	-	-	-	-	-	-	-
YEMENI	1	-	-	-	-	-	-	-	-	1	-	-	-

RESIDENCIAS TEMPORARIAS INICIADAS

CUADRO 9.03

	TOTAL	ENE	FEB	MAR	ABR	MAY	JUN	JUL	AGO	SET	OCT	NOV	DIC
PUNTOS	695	47	65	68	50	61	46	62	65	72	61	65	33
MELO-ACEGUA	1	-	-	-	-	-	-	-	-	1	-	-	-
ARTIGAS	-	-	-	-	-	-	-	-	-	-	-	-	-
BELLA UNION	-	-	-	-	-	-	-	-	-	-	-	-	-
CARMELO	-	-	-	-	-	-	-	-	-	-	-	-	-
COLONIA	-	-	-	-	-	-	-	-	-	-	-	-	-
CHUY	-	-	-	-	-	-	-	-	-	-	-	-	-
FRAY BENTOS	1	-	-	-	-	-	-	-	1	-	-	-	-
MERCEDES	-	-	-	-	-	-	-	-	-	-	-	-	-
NUEVA PALMIRA	-	-	-	-	-	-	-	-	-	-	-	-	-
PAYSANDU	4	-	-	-	1	-	1	-	2	-	-	-	-
PUNTA DEL ESTE	2	-	-	-	-	1	-	-	-	-	-	1	-
RIO BRANCO	-	-	-	-	-	-	-	-	-	-	-	-	-
RIVERA	3	-	-	3	-	-	-	-	-	-	-	-	-
SALTO	3	1	1	1	-	-	-	-	-	-	-	-	-
DURAZNO	1	-	1	-	-	-	-	-	-	-	-	-	-
PIRIAPOLIS	5	-	1	1	-	-	-	-	-	-	-	-	3
OF. CENTRAL	675	46	62	63	49	60	45	62	62	71	61	64	30



RESIDENCIAS TEMPORARIAS INICIADAS
POR NACIONALIDAD

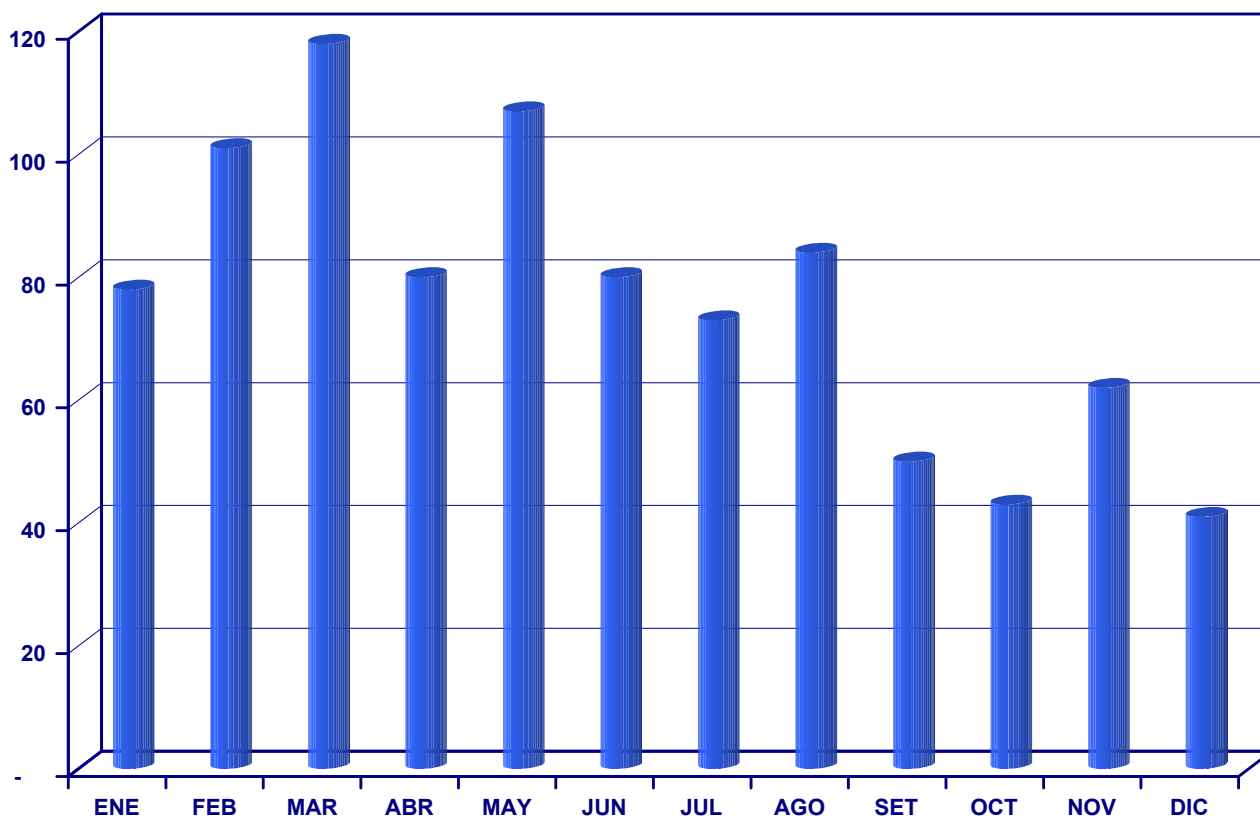
CUADRO 9.03a

	TOTAL	ENE	FEB	MAR	ABR	MAY	JUN	JUL	AGO	SET	OCT	NOV	DIC
NACIONALIDADES	695	47	65	68	50	61	46	62	65	72	61	65	33
ALEMAN	21	1	3	4	-	-	-	2	3	-	4	3	1
ARGENTINA	22	2	5	1	1	3	2	4	1	1	2	-	-
AUSTRALIANA	1	-	-	1	-	-	-	-	-	-	-	-	-
AUSTRIACA	1	-	-	-	-	-	1	-	-	-	-	-	-
BELGA	2	-	-	-	-	-	-	-	2	-	-	-	-
BOLIVIANA	15	-	5	-	1	3	1	2	-	3	-	-	-
BRASILEÑA	17	2	5	-	-	1	2	1	-	3	-	2	1
BRITANICA	5	1	-	-	1	-	-	2	-	-	1	-	-
CANADIENSE	4	-	1	-	-	-	1	1	-	1	-	-	-
CHILENA	17	2	1	-	2	-	4	1	-	-	3	1	3
CHINA	35	-	3	-	-	-	1	-	23	7	1	-	-
COLOMBIANA	19	1	1	8	5	-	-	1	-	-	2	1	-
COREANA	33	5	3	8	-	8	2	3	2	2	-	-	-
COSTARRICENSE	5	-	-	-	5	-	-	-	-	-	-	-	-
CUBANA	24	2	-	5	-	4	5	1	-	-	-	6	1
DANESA	1	-	-	-	-	-	-	-	-	1	-	-	-
DOMINICANA	2	-	-	1	1	-	-	-	-	-	-	-	-
ECUATORIANA	6	-	2	-	-	-	-	2	-	-	-	1	1
EGIPCIA	1	-	-	-	-	1	-	-	-	-	-	-	-
ESPAÑOLA	39	3	4	8	4	2	-	-	2	-	2	7	7
ESTADOUNIDENSE	109	12	9	-	11	7	5	14	3	11	13	19	5
FILIPINA	11	-	-	-	-	-	1	-	-	5	3	2	-
FINLANDESA	4	1	-	-	-	-	-	-	3	-	-	-	-
FRANCESA	26	4	3	3	2	-	1	1	2	2	4	1	3
GUATEMALTECA	2	-	-	1	-	-	-	-	1	-	-	-	-
HAITIANA	1	-	-	-	-	-	1	-	-	-	-	-	-
HOLANDESA	1	-	-	-	-	-	-	-	1	-	-	-	-
HONDUREÑA	5	-	-	-	-	-	-	2	-	2	-	-	1
INDIA	136	1	-	18	12	24	8	10	16	23	12	9	3
ISLANDESA	1	-	-	1	-	-	-	-	-	-	-	-	-
ISRAELITA	4	-	-	2	-	-	1	-	1	-	-	-	-
ITALIANA	4	1	-	-	-	-	-	-	-	2	-	1	-
JAPONESA	4	-	-	-	-	-	-	-	-	-	4	-	-
LIBANESA	2	-	-	-	-	-	-	-	-	-	2	-	-
MEXICANA	35	-	8	2	3	2	1	9	1	1	5	2	1
NEOCELANDESA	1	-	-	1	-	-	-	-	-	-	-	-	-
NICARAGUENSE	3	-	-	1	-	1	-	-	-	1	-	-	-
NORUEGA	2	-	-	-	-	-	-	-	-	2	-	-	-
PANAMEÑA	5	2	-	3	-	-	-	-	-	-	-	-	-
PARAGUAYA	11	1	3	-	-	2	4	1	-	-	-	-	-
PERUANA	23	2	5	-	1	1	3	-	-	2	3	3	3
POLACA	1	-	-	-	-	-	1	-	-	-	-	-	-
PORTUGUESA	7	-	1	-	-	1	-	1	1	-	-	2	1
RUSA	7	-	-	-	-	-	-	4	-	1	-	-	2
SALVADOREÑA	5	-	3	-	-	-	-	-	2	-	-	-	-
SUIZA	5	4	-	-	-	-	-	-	-	1	-	-	-
TAILANDESA	7	-	-	-	-	-	1	-	-	1	-	5	-
TURCA	1	-	-	-	-	1	-	-	-	-	-	-	-
UCRANIANA	2	-	-	-	1	-	-	-	1	-	-	-	-

RESIDENCIAS TEMPORARIAS MERCOSUR INICIADAS

CUADRO 9.04

	TOTAL	ENE	FEB	MAR	ABR	MAY	JUN	JUL	AGO	SET	OCT	NOV	DIC
PUNTOS	917	78	101	118	80	107	80	73	84	50	43	62	41
MELO-ACEGUA	28	-	3	4	1	6	-	1	7	2	2	1	1
ARTIGAS	-	-	-	-	-	-	-	-	-	-	-	-	-
BELLA UNION	-	-	-	-	-	-	-	-	-	-	-	-	-
CARMELO	3	-	-	-	-	-	-	-	2	-	-	1	-
COLONIA	70	4	4	7	4	13	4	3	9	2	4	5	11
CHUY	1	-	-	-	-	1	-	-	-	-	-	-	-
FRAY BENTOS	5	-	-	-	-	-	1	1	-	1	1	-	1
MERCEDES	9	1	-	-	-	-	1	2	1	-	-	2	2
NUEVA PALMIRA	10	1	-	-	1	6	1	-	-	1	-	-	-
PAYSANDU	23	-	1	1	1	1	2	2	4	8	2	1	-
PUNTA DEL ESTE	63	3	6	8	10	3	3	10	4	1	8	6	1
RIO BRANCO	2	-	-	-	-	-	-	-	-	-	2	-	-
RIVERA	23	1	7	2	1	5	1	-	2	4	-	-	-
SALTO	32	-	4	5	4	3	7	4	1	1	-	1	2
DURAZNO	3	-	-	1	-	-	-	-	-	-	-	-	2
PIRIAPOLIS	24	2	4	3	-	3	4	1	3	-	2	2	-
OF. CENTRAL	621	66	72	87	58	66	56	49	51	30	22	43	21

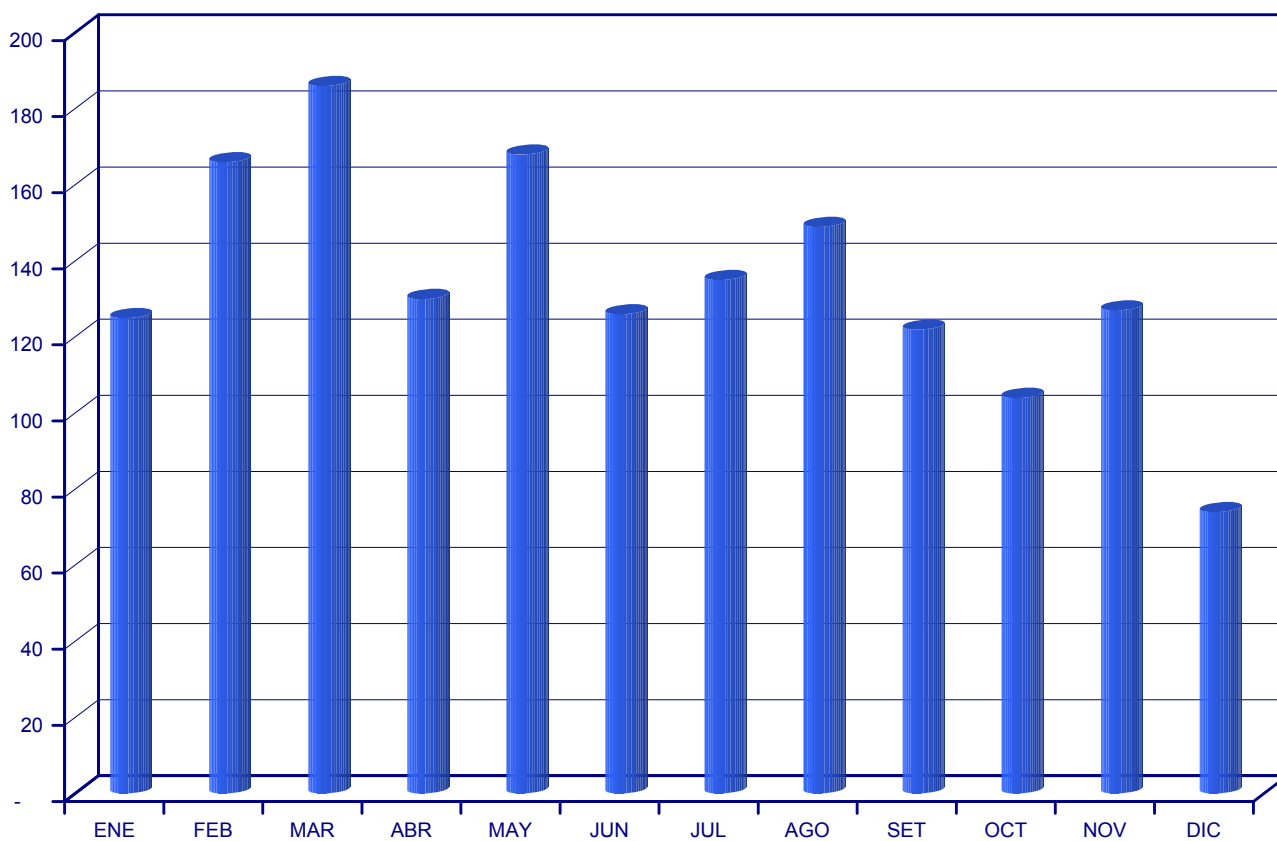


**RESIDENCIAS TEMPORARIAS MERCOSUR INICIADAS
POR NACIONALIDAD**

CUADRO 9.04a

	TOTAL	ENE	FEB	MAR	ABR	MAY	JUN	JUL	AGO	SET	OCT	NOV	DIC
NACIONALIDADES	917	78	101	118	80	107	80	73	84	50	43	62	41
ARGENTINA	354	33	37	41	47	34	31	28	30	16	21	19	17
BOLIVIANA	12	1	1	5	1	-	-	3	-	-	-	1	-
BRASILEÑA	141	9	22	9	10	22	15	14	8	14	6	4	8
CHILENA	48	4	2	3	-	2	5	4	8	2	4	11	3
COLOMBIANA	77	2	13	10	4	7	9	6	5	2	4	9	6
ECUATORIANA	20	4	5	1	2	-	1	3	-	2	-	1	1
PARAGUAYA	41	2	4	4	3	4	6	3	7	-	1	6	1
PERUANA	68	2	4	17	2	3	7	9	10	3	2	7	2
VENEZOLANA	156	21	13	28	11	35	6	3	16	11	5	4	3

	TOTAL	ENE	FEB	MAR	ABR	MAY	JUN	JUL	AGO	SET	OCT	NOV	DIC
PUNTOS	1.612	125	166	186	130	168	126	135	149	122	104	127	74
MELO-ACEGUA	29	-	3	4	1	6	-	1	7	3	2	1	1
ARTIGAS	-	-	-	-	-	-	-	-	-	-	-	-	-
BELLA UNION	-	-	-	-	-	-	-	-	-	-	-	-	-
CARMELO	3	-	-	-	-	-	-	-	2	-	-	1	-
COLONIA	70	4	4	7	4	13	4	3	9	2	4	5	11
CHUY	1	-	-	-	-	1	-	-	-	-	-	-	-
FRAY BENTOS	6	-	-	-	-	-	1	1	1	1	1	-	1
MERCEDES	9	1	-	-	-	-	1	2	1	-	-	2	2
NUEVA PALMIRA	10	1	-	-	1	6	1	-	-	1	-	-	-
PAYSANDU	27	-	1	1	2	1	3	2	6	8	2	1	-
PUNTA DEL ESTE	65	3	6	8	10	4	3	10	4	1	8	7	1
RIO BRANCO	2	-	-	-	-	-	-	-	-	-	2	-	-
RIVERA	26	1	7	5	1	5	1	-	2	4	-	-	-
SALTO	35	1	5	6	4	3	7	4	1	1	-	1	2
DURAZNO	4	-	1	1	-	-	-	-	-	-	-	-	2
PIRIAPOLIS	29	2	5	4	-	3	4	1	3	-	2	2	3
OF. CENTRAL	1.296	112	134	150	107	126	101	111	113	101	83	107	51



TOTAL DE RESIDENCIAS TEMPORARIAS Y TEMPORARIAS MERCOSUR INICIADAS
POR NACIONALIDAD

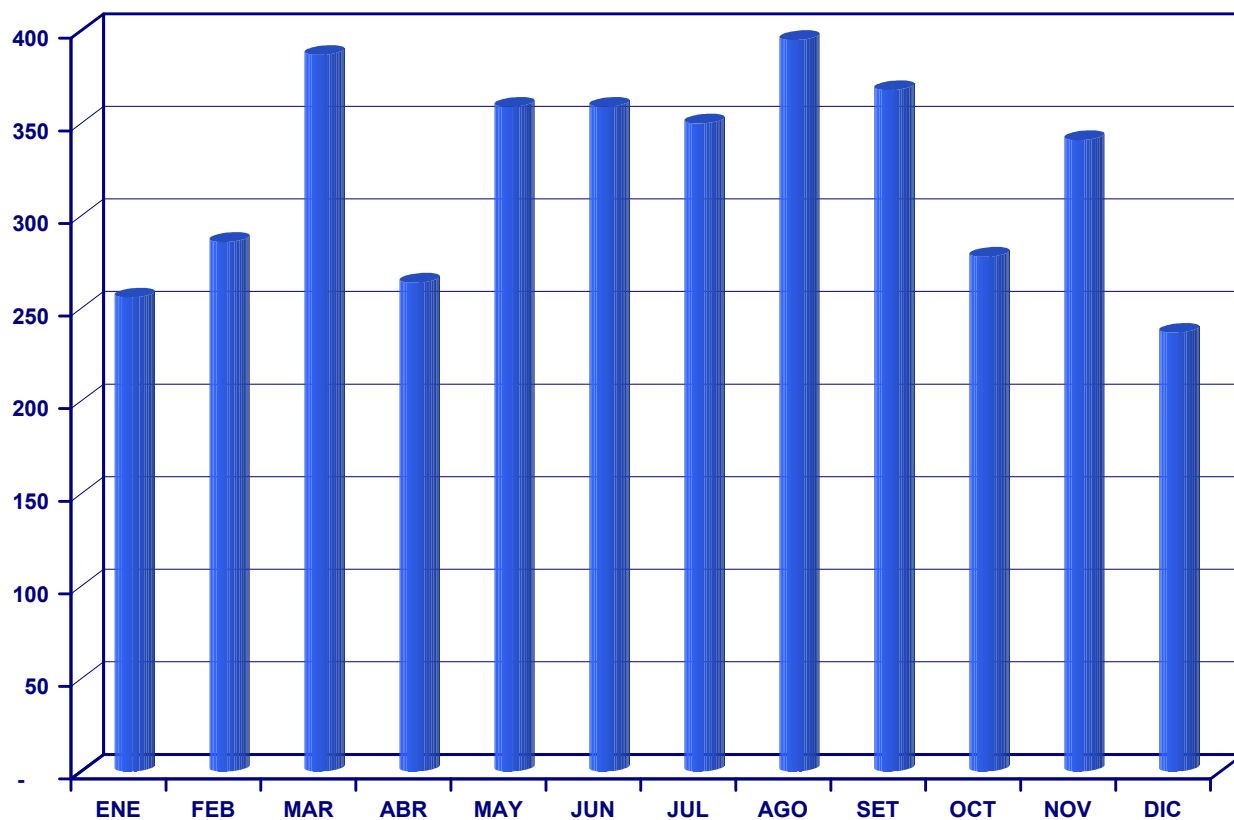
CUADRO 9.06

	TOTAL	ENE	FEB	MAR	ABR	MAY	JUN	JUL	AGO	SET	OCT	NOV	DIC
PUNTOS	1.612	125	166	186	130	168	126	135	149	122	104	127	74
ALEMAN	21	1	3	4	-	-	-	2	3	-	4	3	1
ARGENTINA	376	35	42	42	48	37	33	32	31	17	23	19	17
AUSTRALIANA	1	-	-	1	-	-	-	-	-	-	-	-	-
AUSTRIACA	1	-	-	-	-	-	1	-	-	-	-	-	-
BELGA	2	-	-	-	-	-	-	-	2	-	-	-	-
BOLIVIANA	27	1	6	5	2	3	1	5	-	3	-	1	-
BRASILEÑA	158	11	27	9	10	23	17	15	8	17	6	6	9
BRITANICA	5	1	-	-	1	-	-	2	-	-	1	-	-
CANADIENSE	4	-	1	-	-	-	1	1	-	1	-	-	-
CHILENA	65	6	3	3	2	2	9	5	8	2	7	12	6
CHINA	35	-	3	-	-	-	1	-	23	7	1	-	-
COLOMBIANA	96	3	14	18	9	7	9	7	5	2	6	10	6
COREANA	33	5	3	8	-	8	2	3	2	2	-	-	-
COSTARRICENSE	5	-	-	-	5	-	-	-	-	-	-	-	-
CUBANA	24	2	-	5	-	4	5	1	-	-	-	6	1
DANESA	1	-	-	-	-	-	-	-	-	1	-	-	-
DOMINICANA	2	-	-	1	1	-	-	-	-	-	-	-	-
ECUATORIANA	26	4	7	1	2	-	1	5	-	2	-	2	2
EGIPCIA	1	-	-	-	-	1	-	-	-	-	-	-	-
ESPAÑOLA	39	3	4	8	4	2	-	-	2	-	2	7	7
ESTADOUNIDENSE	109	12	9	-	11	7	5	14	3	11	13	19	5
FILIPINA	11	-	-	-	-	-	1	-	-	5	3	2	-
FINLANDESA	4	1	-	-	-	-	-	-	3	-	-	-	-
FRANCESA	26	4	3	3	2	-	1	1	2	2	4	1	3
GUATEMALTECA	2	-	-	1	-	-	-	-	1	-	-	-	-
HAITIANA	1	-	-	-	-	-	1	-	-	-	-	-	-
HOLANDESA	1	-	-	-	-	-	-	-	1	-	-	-	-
HONDUREÑA	5	-	-	-	-	-	-	2	-	2	-	-	1
INDIA	136	1	-	18	12	24	8	10	16	23	12	9	3
ISLANDESA	1	-	-	1	-	-	-	-	-	-	-	-	-
ISRAELITA	4	-	-	2	-	-	1	-	1	-	-	-	-
ITALIANA	4	1	-	-	-	-	-	-	-	2	-	1	-
JAPONESA	4	-	-	-	-	-	-	-	-	-	4	-	-
LIBANESA	2	-	-	-	-	-	-	-	-	-	2	-	-
MEXICANA	35	-	8	2	3	2	1	9	1	1	5	2	1
NEOCELANDESA	1	-	-	1	-	-	-	-	-	-	-	-	-
NICARAGUENSE	3	-	-	1	-	1	-	-	-	1	-	-	-
NORUEGA	2	-	-	-	-	-	-	-	-	2	-	-	-
PANAMEÑA	5	2	-	3	-	-	-	-	-	-	-	-	-
PARAGUAYA	52	3	7	4	3	6	10	4	7	-	1	6	1
PERUANA	91	4	9	17	3	4	10	9	10	5	5	10	5
POLACA	1	-	-	-	-	-	1	-	-	-	-	-	-
PORTUGUESA	7	-	1	-	-	1	-	1	1	-	-	2	1
RUSA	7	-	-	-	-	-	-	4	-	1	-	-	2
SALVADOREÑA	5	-	3	-	-	-	-	-	2	-	-	-	-
SUIZA	5	4	-	-	-	-	-	-	-	1	-	-	-
TAILANDESA	7	-	-	-	-	-	1	-	-	1	-	5	-
TURCA	1	-	-	-	-	1	-	-	-	-	-	-	-
UCRANIANA	2	-	-	-	1	-	-	-	1	-	-	-	-
VENEZOLANA	156	21	13	28	11	35	6	3	16	11	5	4	3

TOTAL DE RESIDENCIAS INICIADAS

CUADRO 9.07

	TOTAL	ENE	FEB	MAR	ABR	MAY	JUN	JUL	AGO	SET	OCT	NOV	DIC
PUNTOS	3.880	256	286	387	264	359	359	350	395	368	278	341	237
MELO-ACEGUA	58	1	3	17	3	9	-	1	9	9	2	3	1
ARTIGAS	8	-	-	3	-	2	-	-	-	-	-	1	2
BELLA UNION	4	-	-	-	-	-	2	-	-	-	-	2	-
CARMELO	49	-	-	-	-	-	10	15	15	1	5	2	1
COLONIA	145	9	5	10	8	19	10	4	17	13	13	14	23
CHUY	84	5	2	4	7	7	2	13	13	10	19	1	1
FRAY BENTOS	46	3	1	-	-	9	5	9	3	4	5	3	4
MERCEDES	74	1	-	2	-	1	11	9	13	8	8	9	12
NUEVA PALMIRA	13	1	1	-	2	7	1	-	-	1	-	-	-
PAYSANDU	43	-	1	1	2	4	4	2	12	13	3	1	-
PUNTA DEL ESTE	162	7	15	23	24	14	18	14	12	7	11	15	2
RIO BRANCO	14	-	-	-	-	-	-	-	-	-	12	2	-
RIVERA	204	2	10	11	7	29	31	28	37	25	1	16	7
SALTO	57	2	5	8	4	7	12	5	1	2	-	4	7
DURAZNO	20	2	4	1	-	-	-	3	1	3	-	3	3
PIRIAPOLIS	127	14	11	14	4	10	12	5	10	11	11	13	12
OF. CENTRAL	2.772	209	228	293	203	241	241	242	252	261	188	252	162



TOTAL DE RESIDENCIAS INICIADAS POR NACIONALIDAD

CUADRO 9.08

	TOTAL	ENE	FEB	MAR	ABR	MAY	JUN	JUL	AGO	SET	OCT	NOV	DIC
NACIONALIDADES	3.880	256	286	387	264	359	359	350	395	368	278	341	237
ALEMAN	135	6	14	15	4	14	15	6	12	13	10	14	12
ARGELINO	4	1	-	-	-	-	-	-	-	3	-	-	-
ARGENTINA	376	35	42	42	48	37	33	32	31	17	23	19	17
ARMENIA	8	-	-	-	-	-	-	-	1	-	2	-	5
AUSTRALIANA	12	-	1	1	-	3	1	4	-	-	2	-	-
AUSTRIACA	11	2	-	5	1	-	1	-	-	-	1	1	-
BELGA	16	4	-	1	1	-	1	4	2	1	-	1	1
BENINES	3	-	-	-	3	-	-	-	-	-	-	-	-
BIELORUSA	1	-	-	1	-	-	-	-	-	-	-	-	-
BOLIVIANA	27	1	6	5	2	3	1	5	-	3	-	1	-
BRASILEÑA	158	11	27	9	10	23	17	15	8	17	6	6	9
BRITANICA	23	2	-	4	2	-	1	3	2	2	4	1	2
BULGARA	1	-	-	-	-	1	-	-	-	-	-	-	-
BURUNDIANO	1	-	-	-	-	-	-	-	-	1	-	-	-
CANADIENSE	18	-	2	2	3	-	1	4	3	1	2	-	-
CENTROAFRICANO	1	-	-	-	-	-	-	-	-	-	-	1	-
CHECA	3	1	-	-	-	-	-	-	-	2	-	-	-
CHILENA	65	6	3	3	2	2	9	5	8	2	7	12	6
CHINA	68	3	4	3	1	1	1	6	28	7	5	2	7
COLOMBIANA	96	3	14	18	9	7	9	7	5	2	6	10	6
CONGOLEÑA	1	-	-	-	-	-	-	-	-	1	-	-	-
COREANA	39	6	4	8	-	9	2	3	5	2	-	-	-
COSTARRICENSE	11	-	1	-	5	4	-	-	-	-	-	-	1
CUBANA	968	26	28	46	50	82	128	128	144	100	80	88	68
DANESA	4	-	1	1	1	-	-	-	-	1	-	-	-
DOMINICANA	264	15	6	17	10	20	19	10	28	36	31	50	22
ECUATORIANA	26	4	7	1	2	-	1	5	-	2	-	2	2
EGIPCIA	23	-	3	8	1	1	-	-	3	4	2	1	-
ESLOVACA	1	-	-	-	-	-	-	-	-	-	-	1	-
ESPAÑOLA	153	14	10	18	15	16	6	12	11	5	10	24	12
ESTADOUNIDENSE	212	22	16	3	21	12	19	27	8	20	20	34	10
FILIPINA	16	1	-	-	1	-	2	-	1	5	3	3	-
FINLANDESA	5	1	-	-	-	1	-	-	3	-	-	-	-
FRANCESA	89	10	9	7	6	-	9	2	7	16	10	3	10
GEORGIANO	1	-	-	1	-	-	-	-	-	-	-	-	-
GRIEGA	1	-	-	-	-	-	-	-	-	-	1	-	-
GUATEMALTECA	11	-	-	2	3	1	-	1	1	-	1	1	1
HAITIANA	5	-	-	-	-	1	2	-	1	-	-	1	-
HOLANDESA	4	-	-	1	-	1	-	1	1	-	-	-	-
HONDUREÑA	18	-	1	-	3	4	-	4	-	3	1	1	1
HUNGARA	2	1	-	-	-	-	-	1	-	-	-	-	-
INDIA	235	17	15	54	14	26	17	16	20	27	13	11	5
IRANI	4	1	2	-	1	-	-	-	-	-	-	-	-
IRLANDESA	4	-	-	-	-	1	1	-	-	-	1	1	-
ISLANDESA	1	-	-	1	-	-	-	-	-	-	-	-	-
ISRAELITA	5	-	-	3	-	-	1	-	1	-	-	-	-
ITALIANA	37	4	5	-	6	1	3	2	1	4	1	7	3
JAPONESA	12	-	-	-	-	1	3	1	-	2	4	1	-
JORDANA	4	1	1	2	-	-	-	-	-	-	-	-	-
KAZAJO	2	-	-	1	-	-	-	-	-	-	1	-	-
LIBANESA	6	1	-	-	-	2	1	-	-	-	2	-	-
MARROQUI	4	3	-	-	-	-	1	-	-	-	-	-	-
MEXICANA	87	6	11	6	5	8	6	14	4	10	7	4	6
NEOCELANDESA	2	-	-	1	-	-	-	-	1	-	-	-	-
NICARAGUENSE	9	-	-	1	-	5	-	-	-	3	-	-	-
NIGERIANA	4	-	1	-	2	1	-	-	-	-	-	-	-
NORUEGA	3	-	-	-	-	1	-	-	-	2	-	-	-
PAKISTANI	15	1	4	-	1	-	-	1	-	5	1	1	1
PALESTINO	11	-	1	2	1	5	-	-	-	2	-	-	-
PANAMEÑA	13	2	1	3	1	1	-	-	2	-	-	3	-
PARAGUAYA	52	3	7	4	3	6	10	4	7	-	1	6	1
PERUANA	91	4	9	17	3	4	10	9	10	5	5	10	5
POLACA	15	-	-	11	1	-	1	-	2	-	-	-	-
PORTUGUESA	19	2	2	2	-	1	-	1	2	3	1	2	3

TOTAL DE RESIDENCIAS INICIADAS POR NACIONALIDAD

CUADRO 9.08

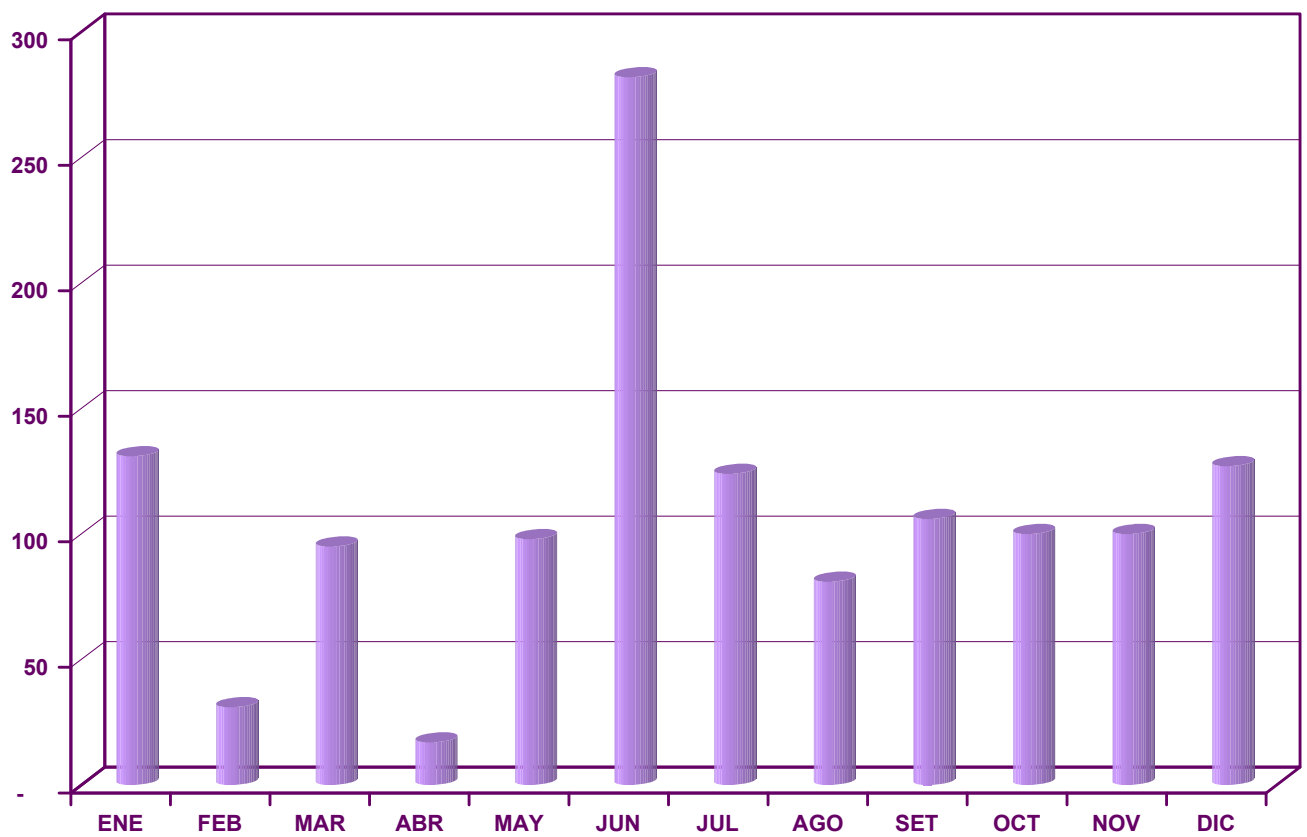
	TOTAL	ENE	FEB	MAR	ABR	MAY	JUN	JUL	AGO	SET	OCT	NOV	DIC
RUMANA	9	1	-	-	-	-	1	1	-	1	1	4	-
RUSA	33	2	8	6	-	2	1	6	-	1	-	1	6
SALVADOREÑA	57	2	6	7	4	7	8	4	3	6	-	2	8
SENEGALES	5	-	-	-	-	-	-	1	2	-	2	-	-
SIERRALEONES	1	-	-	-	-	-	-	-	-	-	-	1	-
SIRIA	7	-	1	-	2	-	-	-	-	4	-	-	-
SUDAFRICANA	3	3	-	-	-	-	-	-	-	-	-	-	-
SUIZA	36	4	-	2	1	4	3	1	3	9	6	-	3
TAILANDESA	8	-	-	-	-	-	1	-	-	2	-	5	-
TAIWAN	1	-	-	1	-	-	-	-	-	-	-	-	-
TURCA	37	2	-	11	3	5	7	-	4	3	-	1	1
UCRANIANA	8	1	-	-	1	-	-	1	4	1	-	-	-
UGANDESA	1	-	-	1	-	-	-	-	-	-	-	-	-
VENEZOLANA	156	21	13	28	11	35	6	3	16	11	5	4	3
VIETNAMITA	1	-	-	1	-	-	-	-	-	-	-	-	-
YEMENI	1	-	-	-	-	-	-	-	-	1	-	-	-

**RESIDENCIAS DEFINITIVAS CONCEDIDAS
POR NACIONALIDAD**
CUADRO 9.09

	TOTAL	ENE	FEB	MAR	ABR	MAY	JUN	JUL	AGO	SET	OCT	NOV	DIC
PUNTOS	1.292	131	31	95	17	98	282	124	81	106	100	100	127
ALEMAN	55	8	4	5	-	-	16	2	1	1	3	7	8
ANGOLEÑA	1	-	-	-	-	1	-	-	-	-	-	-	-
ARMENIA	1	-	-	-	-	-	-	-	-	-	1	-	-
AUSTRALIANA	2	-	-	1	-	-	-	-	-	-	-	-	1
AUSTRIACA	1	-	-	-	-	-	1	-	-	-	-	-	-
BELGA	6	1	-	-	-	1	4	-	-	-	-	-	-
BRITANICA	13	1	-	3	-	-	1	1	-	1	-	4	2
BULGARA	1	-	-	-	-	-	1	-	-	-	-	-	-
CANADIENSE	10	-	-	3	-	-	-	3	-	2	1	-	1
CHECA	1	-	-	-	-	-	-	-	-	-	-	-	1
CHINA	19	1	-	-	1	1	6	2	4	2	1	-	1
COREANA	6	1	1	-	-	-	-	1	-	1	2	-	-
COSTARRICENSE	6	1	-	-	-	1	1	-	-	-	1	2	-
CUBANA	417	69	14	50	5	29	73	27	11	42	32	31	34
DOMINICANA	311	4	1	6	4	37	69	68	35	23	38	11	15
ESPAÑOLA	95	14	1	8	1	4	28	4	8	9	5	3	10
ESTADOUNIDENSE	60	5	1	5	1	2	13	1	1	6	3	3	19
FILIPINA	1	-	-	-	-	-	-	-	-	1	-	-	-
FINLANDESA	1	-	-	-	-	-	1	-	-	-	-	-	-
FRANCESA	41	5	-	2	-	-	19	3	-	1	2	6	3
GUATEMALTECA	3	-	-	-	-	-	2	-	-	-	-	1	-
HOLANDESA	7	-	-	-	-	1	3	-	-	-	1	-	2
INDIA	33	4	2	1	1	3	6	4	2	-	2	3	5
IRANI	2	-	-	-	-	-	1	-	-	-	1	-	-
ISRAELITA	1	-	-	-	-	-	1	-	-	-	-	-	-
ITALIANA	35	5	1	1	-	7	4	-	4	3	-	5	5
JAMAQUINA	1	-	-	-	-	1	-	-	-	-	-	-	-
JAPONESA	7	-	-	1	-	-	-	-	3	-	-	2	1
JORDANA	1	-	-	-	-	-	-	-	-	-	1	-	-
LETONA	1	-	-	-	-	-	-	-	-	-	-	-	1
LIBANESA	1	-	-	-	-	-	-	-	-	-	-	-	1
MARROQUI	2	-	-	-	-	-	-	-	-	-	-	1	1
MEXICANA	39	3	-	2	-	4	10	3	-	3	1	6	7
NEPALES	2	-	-	-	-	-	-	-	-	-	-	-	2
NICARAGUENSE	2	-	-	-	-	-	-	-	-	2	-	-	-
NIGERIANA	1	-	-	-	-	-	-	-	-	-	-	1	-
NORUEGA	1	1	-	-	-	-	-	-	-	-	-	-	-
PAKISTANI	14	-	2	2	1	2	2	-	2	-	-	2	1
PANAMEÑA	5	-	-	-	-	-	3	-	-	-	-	2	-
POLACA	1	-	-	-	-	-	-	-	-	-	-	1	-
PORTUGUESA	3	-	-	1	-	-	-	-	-	-	-	1	1
RUMANA	4	-	-	-	1	1	1	-	-	-	1	-	-
RUSA	16	1	-	-	1	2	1	1	4	-	2	3	1
SALVADOREÑA	10	3	-	-	-	-	1	1	-	5	-	-	-
SANCRISTOBALEÑA	4	-	-	-	-	-	2	2	-	-	-	-	-
SENEGALES	2	-	2	-	-	-	-	-	-	-	-	-	-
SIERRALEONES	3	-	2	-	-	-	1	-	-	-	-	-	-
SIRIA	3	1	-	-	1	-	-	-	-	-	-	1	-
SUDANESA	1	-	-	-	-	-	-	-	-	1	-	-	-
SUECA	5	-	-	-	-	1	3	-	1	-	-	-	-
SUIZA	22	2	-	4	-	-	3	1	5	3	1	2	1
TAJIKO	1	-	-	-	-	-	1	-	-	-	-	-	-
TURCA	10	1	-	-	-	-	4	-	-	-	-	2	3
VIETNAMITA	1	-	-	-	-	-	-	-	-	-	1	-	-

**RESIDENCIAS DEFINITIVAS CONCEDIDAS
POR NACIONALIDAD Y POR MES**

CUADRO 9.09



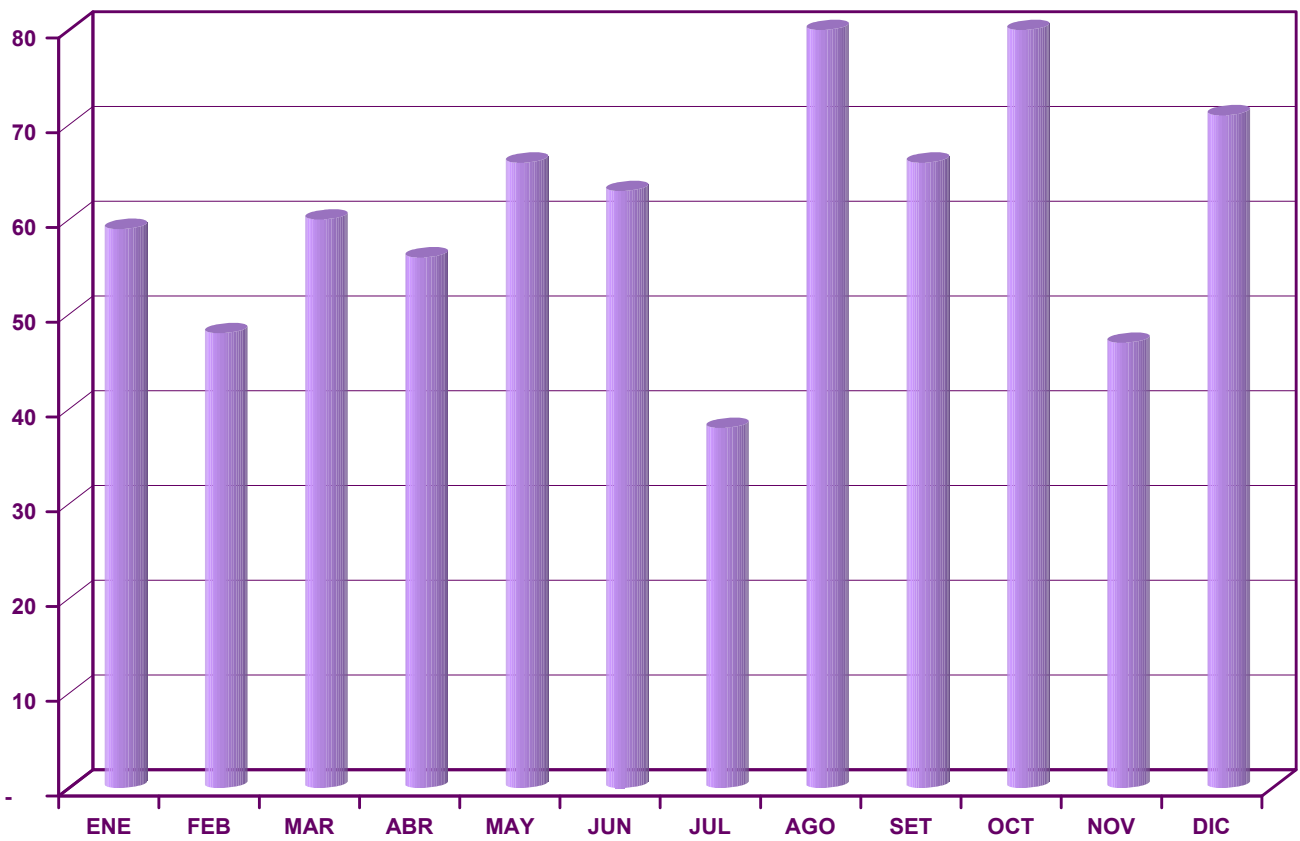
RESIDENCIAS TEMPORARIAS CONCEDIDAS
POR NACIONALIDAD

CUADRO 9.10

	TOTAL	ENE	FEB	MAR	ABR	MAY	JUN	JUL	AGO	SET	OCT	NOV	DIC
NACIONALIDADES	734	59	48	60	56	66	63	38	80	66	80	47	71
ALEMAN	18	-	1	-	3	3	1	-	-	2	3	3	2
ANGOLEÑA	1	-	-	-	-	1	-	-	-	-	-	-	-
ARGENTINA	26	1	2	5	1	2	2	1	2	5	2	1	2
AUSTRALIANA	2	-	-	-	-	-	1	-	-	1	-	-	-
BELGA	2	-	-	-	-	-	-	-	2	-	-	-	-
BOLIVIANA	16	1	-	-	3	1	-	3	2	1	5	-	-
BRASILEÑA	15	-	2	1	3	-	-	1	1	2	2	1	2
BRITANICA	6	1	-	-	-	2	-	-	2	-	-	1	-
CANADIENSE	4	1	-	-	-	-	1	-	1	-	1	-	-
CHILENA	17	2	2	-	1	2	-	-	3	2	1	-	4
CHINA	40	2	1	2	-	-	1	-	23	-	4	5	2
COLOMBIANA	19	-	1	1	6	7	1	-	-	1	-	-	2
COREANA	68	20	7	4	5	2	15	2	2	2	5	1	3
COSTARRICENSE	5	-	-	-	-	-	4	-	-	1	-	-	-
CUBANA	30	1	-	8	2	3	3	2	1	-	-	-	10
DANESA	1	-	-	-	-	-	-	-	-	-	-	-	1
DOMINICANA	2	-	-	-	-	1	1	-	-	-	-	-	-
ECUATORIANA	5	1	-	1	-	-	-	-	-	2	-	-	1
EGIPCIA	1	-	-	-	-	-	1	-	-	-	-	-	-
ESPAÑOLA	43	3	4	7	2	8	1	3	2	-	1	3	9
ESTADOUNIDENSE	82	6	12	1	9	3	10	7	5	12	12	1	4
FILIPINA	12	2	-	-	-	-	-	1	-	-	3	4	2
FINLANDESA	4	-	1	-	-	-	-	-	3	-	-	-	-
FRANCESA	21	-	1	3	-	1	1	-	2	1	3	4	5
GUATEMALTECA	5	-	-	3	-	1	-	-	-	-	1	-	-
HOLANDESA	7	1	1	-	-	-	1	3	1	-	-	-	-
HONDUREÑA	6	-	-	-	-	-	-	-	1	3	2	-	-
INDIA	137	1	-	16	11	21	6	10	12	21	14	20	5
ISLANDESA	1	-	-	-	1	-	-	-	-	-	-	-	-
ISRAELITA	4	-	-	-	-	2	1	-	-	-	1	-	-
ITALIANA	6	-	2	-	-	-	1	-	-	1	1	-	1
JAPONESA	6	-	-	-	1	-	2	-	-	-	-	-	3
LIBANESA	2	-	-	-	-	-	-	-	-	-	2	-	-
MEXICANA	47	8	1	5	1	2	5	1	4	5	12	-	3
NEOCELANDESA	2	-	-	-	1	-	-	-	1	-	-	-	-
NICARAGUENSE	3	-	-	-	1	-	1	-	-	-	-	1	-
NORUEGA	2	-	-	-	-	-	-	-	-	2	-	-	-
PANAMEÑA	7	3	1	-	-	3	-	-	-	-	-	-	-
PARAGUAYA	5	-	1	-	-	-	-	1	2	1	-	-	-
PERUANA	22	2	1	2	3	1	1	2	2	-	2	-	6
POLACA	2	1	-	-	-	-	-	1	-	-	-	-	-
PORTUGUESA	6	1	-	1	-	-	1	-	1	-	-	-	2
RUSA	8	-	-	-	1	-	-	-	4	-	1	-	2
SALVADOREÑA	4	1	3	-	-	-	-	-	-	-	-	-	-
SUIZA	6	-	4	-	-	-	-	-	-	-	-	2	-
TAILANDESA	2	-	-	-	-	-	-	-	1	-	1	-	-
UCRANIANA	2	-	-	-	-	-	1	-	-	1	-	-	-
VIETNAMITA	2	-	-	-	1	-	-	-	-	-	1	-	-

**RESIDENCIAS TEMPORARIAS CONCEDIDAS
POR NACIONALIDAD Y POR MES**

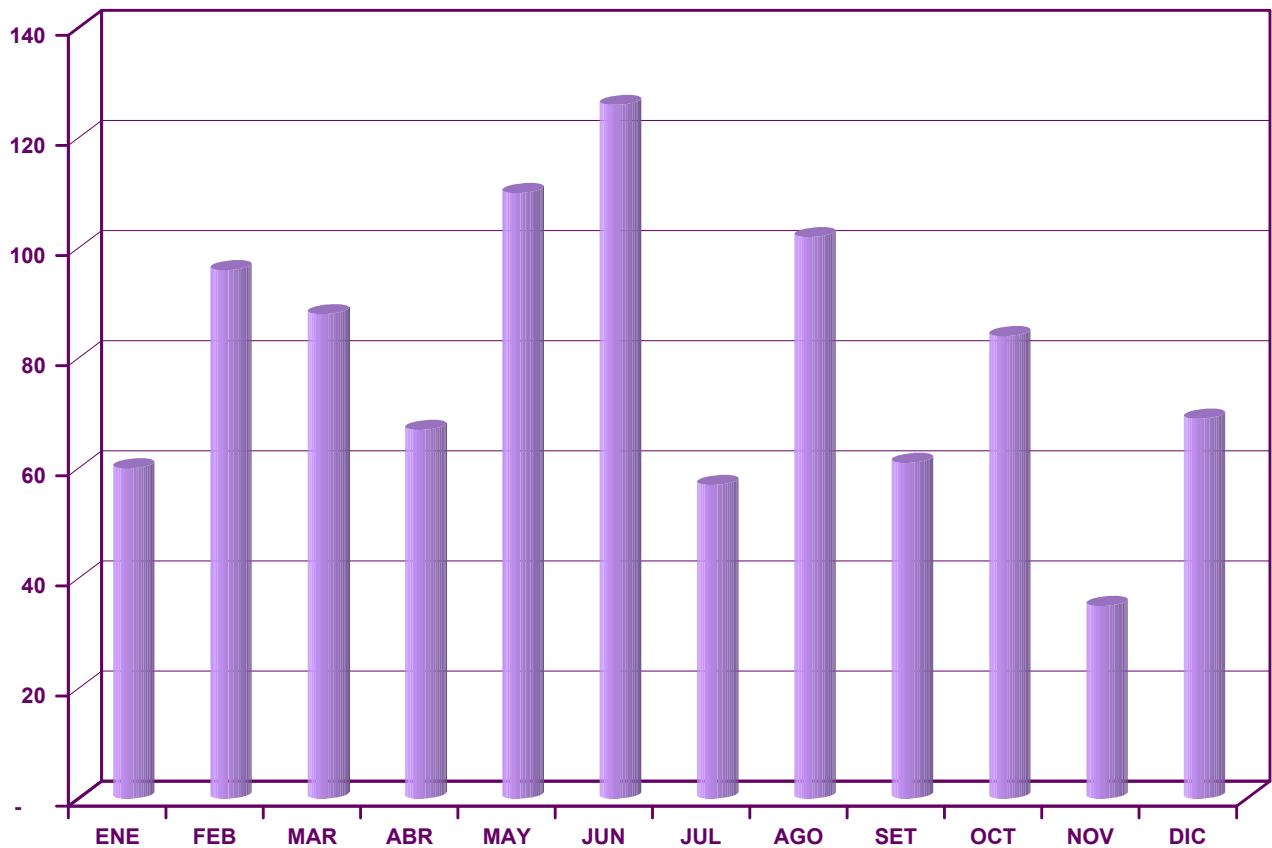
CUADRO 9.10



**RESIDENCIAS TEMPORARIAS MERCOSUR CONCEDIDAS
POR NACIONALIDAD**

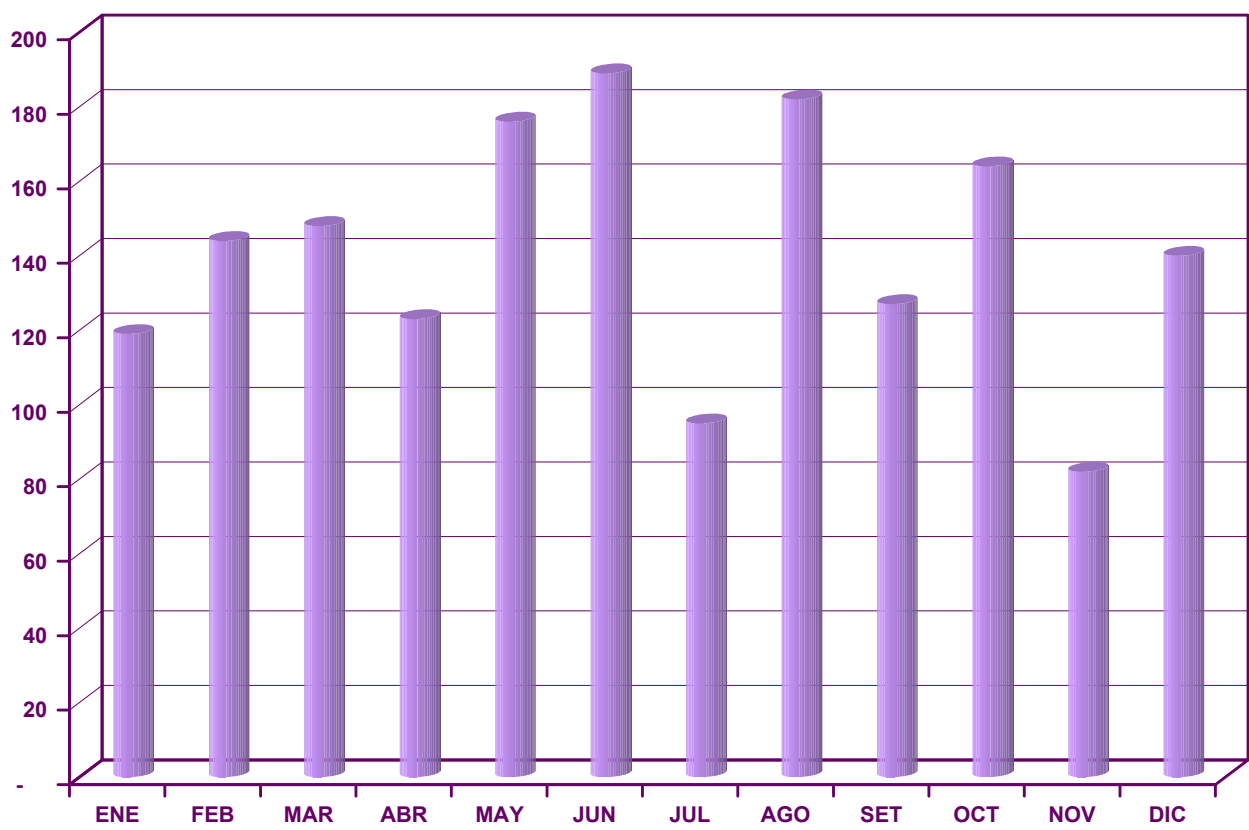
CUADRO 9.11

	TOTAL	ENE	FEB	MAR	ABR	MAY	JUN	JUL	AGO	SET	OCT	NOV	DIC
NACIONALIDADES	955	60	96	88	67	110	126	57	102	61	84	35	69
ARGENTINA	385	26	37	31	28	51	53	19	48	21	31	16	24
BOLIVIANA	11	1		1	6			2					1
BRASILEÑA	158	9	11	26	6	12	21	10	22	12	10	6	13
CHILENA	54		6	1	3		5	2	8	6	9	3	11
COLOMBIANA	72	2	6	7	1	10	9	6	7	5	9	2	8
ECUATORIANA	17	1	6	2		2		1	3		2		
PARAGUAYA	32	3	2		3	6	7	4	1	2	2	1	1
PERUANA	60	3	4	4	8	4	6	2	5	5	8	3	8
VENEZOLANA	166	15	24	16	12	25	25	11	8	10	13	4	3



TOTAL DE RESIDENCIAS TEMPORARIAS Y TEMPORARIAS MERCOSUR CONCEDIDAS CUADRO 9.12
 POR NACIONALIDAD

	TOTAL	ENE	FEB	MAR	ABR	MAY	JUN	JUL	AGO	SET	OCT	NOV	DIC
PUNTOS	1.689	119	144	148	123	176	189	95	182	127	164	82	140
ALEMAN	18	-	1	-	3	3	1	-	-	2	3	3	2
ANGOLEÑA	1	-	-	-	-	1	-	-	-	-	-	-	-
ARGENTINA	411	27	39	36	29	53	55	20	50	26	33	17	26
AUSTRALIANA	2	-	-	-	-	-	1	-	-	1	-	-	-
BELGA	2	-	-	-	-	-	-	-	2	-	-	-	-
BOLIVIANA	27	2	-	1	9	1	-	5	2	1	5	-	1
BRASILEÑA	173	9	13	27	9	12	21	11	23	14	12	7	15
BRITANICA	6	1	-	-	-	2	-	-	2	-	-	1	-
CANADIENSE	4	1	-	-	-	-	1	-	1	-	1	-	-
CHILENA	71	2	8	1	4	2	5	2	11	8	10	3	15
CHINA	40	2	1	2	-	-	1	-	23	-	4	5	2
COLOMBIANA	91	2	7	8	7	17	10	6	7	6	9	2	10
COREANA	68	20	7	4	5	2	15	2	2	2	5	1	3
COSTARRICENSE	5	-	-	-	-	-	4	-	-	1	-	-	-
CUBANA	30	1	-	8	2	3	3	2	1	-	-	-	10
DANESA	1	-	-	-	-	-	-	-	-	-	-	-	1
DOMINICANA	2	-	-	-	-	1	1	-	-	-	-	-	-
ECUATORIANA	22	2	6	3	-	2	-	1	3	2	2	-	1
EGIPCIA	1	-	-	-	-	-	1	-	-	-	-	-	-
ESPAÑOLA	43	3	4	7	2	8	1	3	2	-	1	3	9
ESTADOUNIDENSE	82	6	12	1	9	3	10	7	5	12	12	1	4
FILIPINA	12	2	-	-	-	-	-	1	-	-	3	4	2
FINLANDESA	4	-	1	-	-	-	-	-	3	-	-	-	-
FRANCESA	21	-	1	3	-	1	1	-	2	1	3	4	5
GUATEMALTECA	5	-	-	3	-	1	-	-	-	-	1	-	-
HOLANDESA	7	1	1	-	-	-	1	3	1	-	-	-	-
HONDUREÑA	6	-	-	-	-	-	-	-	1	3	2	-	-
INDIA	137	1	-	16	11	21	6	10	12	21	14	20	5
ISLANDESA	1	-	-	-	1	-	-	-	-	-	-	-	-
ISRAELITA	4	-	-	-	-	2	1	-	-	-	1	-	-
ITALIANA	6	-	2	-	-	-	1	-	-	1	1	-	1
JAPONESA	6	-	-	-	1	-	2	-	-	-	-	-	3
LIBANESA	2	-	-	-	-	-	-	-	-	-	2	-	-
MEXICANA	47	8	1	5	1	2	5	1	4	5	12	-	3
NEOCELANDESA	2	-	-	-	1	-	-	-	1	-	-	-	-
NICARAGUENSE	3	-	-	-	1	-	1	-	-	-	-	1	-
NORUEGA	2	-	-	-	-	-	-	-	-	2	-	-	-
PANAMEÑA	7	3	1	-	-	3	-	-	-	-	-	-	-
PARAGUAYA	37	3	3	-	3	6	7	5	3	3	2	1	1
PERUANA	82	5	5	6	11	5	7	4	7	5	10	3	14
POLACA	2	1	-	-	-	-	-	1	-	-	-	-	-
PORTUGUESA	6	1	-	1	-	-	1	-	1	-	-	-	2
RUSA	8	-	-	-	1	-	-	-	4	-	1	-	2
SALVADOREÑA	4	1	3	-	-	-	-	-	-	-	-	-	-
SUIZA	6	-	4	-	-	-	-	-	-	-	-	2	-
TAILANDESA	2	-	-	-	-	-	-	-	1	-	1	-	-
UCRANIANA	2	-	-	-	-	-	1	-	-	1	-	-	-
VENEZOLANA	166	15	24	16	12	25	25	11	8	10	13	4	3
VIETNAMITA	2	-	-	-	1	-	-	-	-	-	1	-	-



TOTAL DE RESIDENCIAS CONCEDIDAS POR NACIONALIDAD Y POR MES

CUADRO 9.13

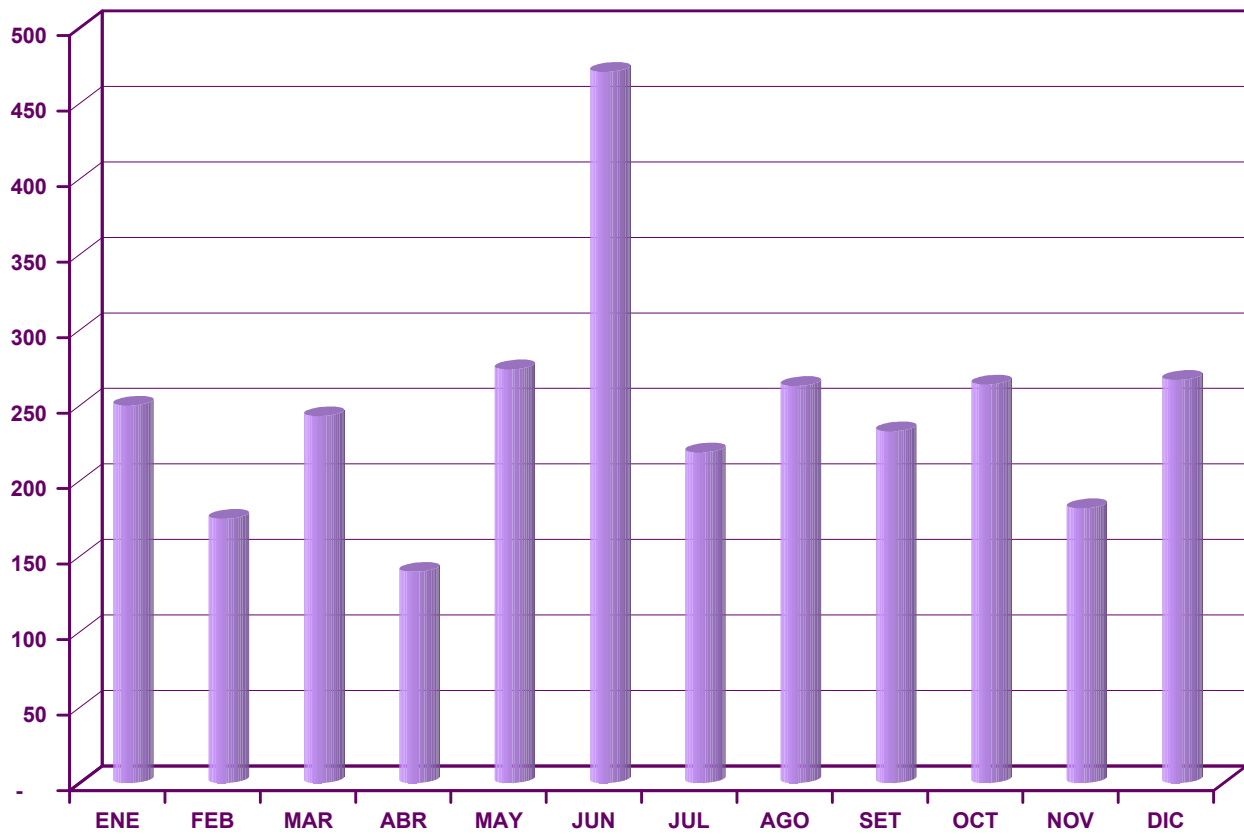
	TOTAL	ENE	FEB	MAR	ABR	MAY	JUN	JUL	AGO	SET	OCT	NOV	DIC
PUNTOS	2.981	250	175	243	140	274	471	219	263	233	264	182	267
ALEMAN	73	8	5	5	3	3	17	2	1	3	6	10	10
ANGOLEÑA	2	-	-	-	-	2	-	-	-	-	-	-	-
ARGENTINA	411	27	39	36	29	53	55	20	50	26	33	17	26
ARMENIA	1	-	-	-	-	-	-	-	-	-	1	-	-
AUSTRALIANA	4	-	-	1	-	-	1	-	-	1	-	-	1
AUSTRIACA	1	-	-	-	-	-	1	-	-	-	-	-	-
BELGA	8	1	-	-	-	1	4	-	2	-	-	-	-
BOLIVIANA	27	2	-	1	9	1	-	5	2	1	5	-	1
BRASILEÑA	173	9	13	27	9	12	21	11	23	14	12	7	15
BRITANICA	19	2	-	3	-	2	1	1	2	1	-	5	2
BULGARA	1	-	-	-	-	-	1	-	-	-	-	-	-
CANADIENSE	14	1	-	3	-	-	1	3	1	2	2	-	1
CHECA	1	-	-	-	-	-	-	-	-	-	-	-	1
CHILENA	71	2	8	1	4	2	5	2	11	8	10	3	15
CHINA	59	3	1	2	1	1	7	2	27	2	5	5	3
COLOMBIANA	91	2	7	8	7	17	10	6	7	6	9	2	10
COREANA	74	21	8	4	5	2	15	3	2	3	7	1	3
COSTARRICENSE	11	1	-	-	-	1	5	-	-	1	1	2	-
CUBANA	447	70	14	58	7	32	76	29	12	42	32	31	44
DANESA	1	-	-	-	-	-	-	-	-	-	-	-	1
DOMINICANA	313	4	1	6	4	38	70	68	35	23	38	11	15
ECUATORIANA	22	2	6	3	-	2	-	1	3	2	2	-	1
EGIPCIA	1	-	-	-	-	-	1	-	-	-	-	-	-
ESPAÑOLA	138	17	5	15	3	12	29	7	10	9	6	6	19
ESTADOUNIDENSE	142	11	13	6	10	5	23	8	6	18	15	4	23
FILIPINA	13	2	-	-	-	-	-	1	-	1	3	4	2
FINLANDESA	5	-	1	-	-	-	1	-	3	-	-	-	-
FRANCESA	62	5	1	5	-	1	20	3	2	2	5	10	8
GUATEMALTECA	8	-	-	3	-	1	2	-	-	-	1	1	-
HOLANDESA	14	1	1	-	-	1	4	3	1	-	1	-	2
HONDUREÑA	6	-	-	-	-	-	-	-	1	3	2	-	-
INDIA	170	5	2	17	12	24	12	14	14	21	16	23	10
IRANI	2	-	-	-	-	-	1	-	-	-	1	-	-
ISLANDESA	1	-	-	-	1	-	-	-	-	-	-	-	-
ISRAELITA	5	-	-	-	-	2	2	-	-	-	1	-	-
ITALIANA	41	5	3	1	-	7	5	-	4	4	1	5	6
JAMAQUINA	1	-	-	-	-	1	-	-	-	-	-	-	-
JAPONESA	13	-	-	1	1	-	2	-	3	-	-	2	4
JORDANA	1	-	-	-	-	-	-	-	-	-	1	-	-
LETONA	1	-	-	-	-	-	-	-	-	-	-	-	1
LIBANESA	3	-	-	-	-	-	-	-	-	-	2	-	1
MARROQUI	2	-	-	-	-	-	-	-	-	-	-	1	1
MEXICANA	86	11	1	7	1	6	15	4	4	8	13	6	10
NEOCELANDESA	2	-	-	-	1	-	-	-	1	-	-	-	-
NEPALES	2	-	-	-	-	-	-	-	-	-	-	-	2
NICARAGUENSE	5	-	-	-	1	-	1	-	-	2	-	1	-
NIGERIANA	1	-	-	-	-	-	-	-	-	-	-	1	-
NORUEGA	3	1	-	-	-	-	-	-	-	2	-	-	-
PAKISTANI	14	-	2	2	1	2	2	-	2	-	-	2	1
PANAMEÑA	12	3	1	-	-	3	3	-	-	-	-	2	-
PARAGUAYA	37	3	3	-	3	6	7	5	3	3	2	1	1
PERUANA	82	5	5	6	11	5	7	4	7	5	10	3	14
POLACA	3	1	-	-	-	-	-	1	-	-	-	1	-
PORTUGUESA	9	1	-	2	-	-	1	-	1	-	-	1	3
RUMANA	4	-	-	-	1	1	1	-	-	-	1	-	-
RUSA	24	1	-	-	2	2	1	1	8	-	3	3	3
SALVADOREÑA	14	4	3	-	-	-	1	1	-	5	-	-	-
SANCRISTOBALEÑ	4	-	-	-	-	-	2	2	-	-	-	-	-
SENEGALES	2	-	2	-	-	-	-	-	-	-	-	-	-
SIERRALEONES	3	-	2	-	-	-	1	-	-	-	-	-	-
SIRIA	3	1	-	-	1	-	-	-	-	-	-	1	-
SUDANESA	1	-	-	-	-	-	-	-	-	1	-	-	-
SUECA	5	-	-	-	-	1	3	-	1	-	-	-	-
SUIZA	28	2	4	4	-	-	3	1	5	3	1	4	1

TOTAL DE RESIDENCIAS CONCEDIDAS POR NACIONALIDAD Y POR MES

CUADRO 9.13

	TOTAL	ENE	FEB	MAR	ABR	MAY	JUN	JUL	AGO	SET	OCT	NOV	DIC
TAILANDESA	2	-	-	-	-	-	-	-	1	-	1	-	-
TAJIKO	1	-	-	-	-	-	1	-	-	-	-	-	-
TURCA	10	1	-	-	-	-	4	-	-	-	-	2	3
UCRANIANA	2	-	-	-	-	-	1	-	-	1	-	-	-
VENEZOLANA	166	15	24	16	12	25	25	11	8	10	13	4	3
VIETNAMITA	3	-	-	-	1	-	-	-	-	-	2	-	-

TOTAL DE RESIDENCIAS DEFINITIVAS CONCEDIDAS

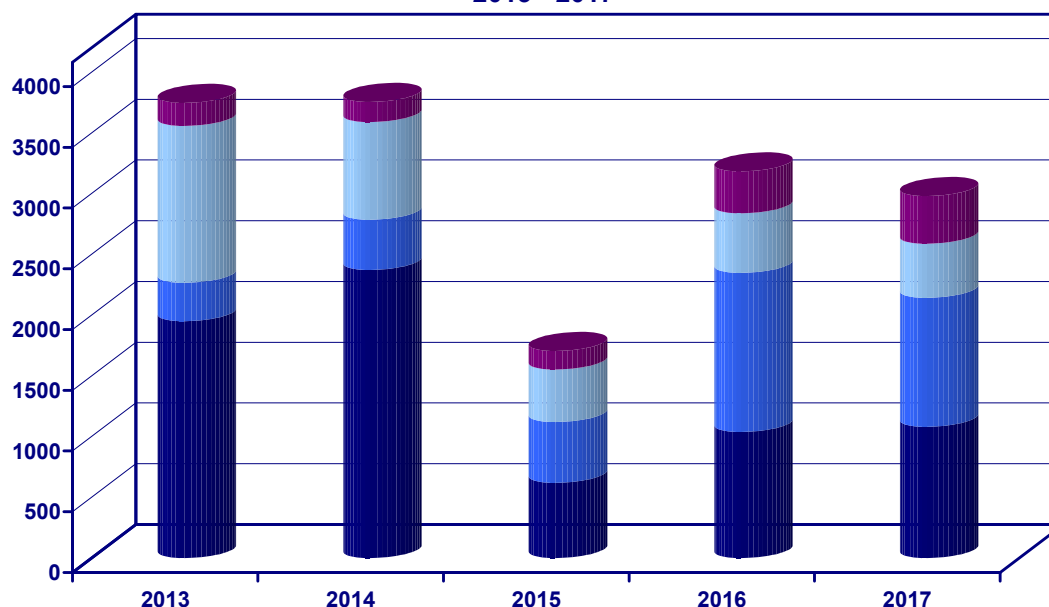


NÚMERO Y DISTRIBUCIÓN PORCENTUAL DE RESIDENCIAS CONCEDIDAS
POR AÑO SEGÚN CONTINENTES Y NACIONALIDAD

CUADRO 9.14

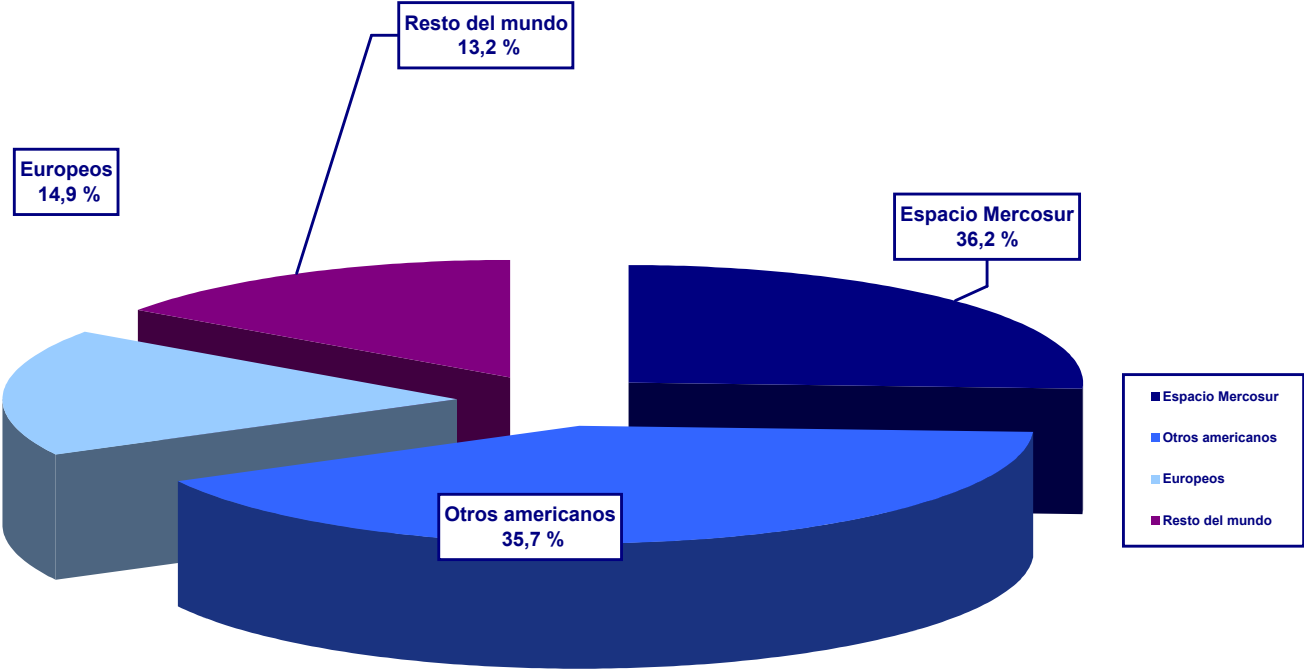
CONTINENTES Y NACIONALIDAD	2013		2014		2015		2016		2017	
	Nº	%	Nº	%	Nº	%	Nº	%	Nº	%
TOTAL	3748	100	3755	100	1705	100	3182	100	2.981	100
AMERICANOS	2266	60,5	2785	74,2	1121	65,7	2348	73,8	2143	71,9
ESPACIO MERCOSUR Sub-total	1951	52,1	2372	63,2	620	36,4	1.039	32,7	1.080	36,2
Argentinos	889	23,7	1040	27,7	234	13,7	343	10,8	411	13,8
Brasileños	387	10,3	523	13,9	128	7,5	269	8,5	173	5,8
Peruanos	235	6,3	228	6,1	59	3,5	94	3,0	82	2,8
Chilenos	176	4,7	144	3,8	40	2,3	71	2,2	71	2,4
Resto Mercosur	264	7,0	437	11,6	159	9,3	262	8,2	343	11,5
OTROS AMERICANOS Sub-total	315	8,4	413	11,0	501	29,4	1.309	41,1	1.063	35,7
Dominicanos	6	0,2	27	0,7	118	6,9	682	21,4	313	10,5
Cubanos	42	1,1	92	2,5	111	6,5	278	8,7	447	15,0
Estadounidenses	190	5,1	189	5,0	186	10,9	225	7,1	142	4,8
Mexicanos	33	0,9	48	1,3	44	2,6	65	2,0	86	2,9
Resto de America	44	1,2	57	1,5	42	2,5	59	1,9	75	2,5
EUROPEOS Sub-total	1290	34,4	804	21,4	430	25,2	491	15,4	445	14,9
ESPAÑOLA	128	3,4	338	9,0	198	11,6	213	6,7	138	4,6
POLACA	215	5,7	64	1,7	5	0,3	4	0,1	3	0,1
ALEMAN	38	1,0	66	1,8	50	2,9	57	1,8	73	2,4
FRANCESA	33	0,9	57	1,5	32	1,9	46	1,4	62	2,1
Resto de Europa	876	23,4	279	7,4	145	8,5	171	5,4	169	5,7
RESTO DEL MUNDO Sub-total	192	5,1	166	4,4	154	9,0	343	10,8	393	13,2

RESIDENCIAS CONCEDIDAS
2013 - 2017



■ Espacio Mercosur ■ Otros Americanos ■ Europeos ■ Resto del Mundo

RESIDENCIAS CONCEDIDAS POR CONTINENTE
AÑO 2017



**RESIDENCIAS CONCEDIDAS
DISCRIMINADAS POR CONTINENTE Y NACIONALIDAD**

CUADRO 9.16

TOTAL GENERAL	2981
----------------------	-------------

AMERICA	
TOTAL	2143

ARGENTINA	411
BOLIVIANA	27
BRASILEÑA	173
CANADIENSE	14
CHILENA	71
COLOMBIANA	91
COSTARRICENSE	11
CUBANA	447
DOMINICANA	313
ECUATORIANA	22
ESTADOUNIDENSE	142
GUATEMALTECA	8
HONDUREÑA	6
JAMAQUINA	1
MEXICANA	86
NICARAGUENSE	5
PANAMEÑA	12
PARAGUAYA	37
PERUANA	82
SALVADOREÑA	14
SANCRISTOBALEÑA	4
VENEZOLANA	166

EUROPA	
TOTAL	445

ALEMAN	73
ARMENIA	1
AUSTRIACA	1
BELGA	8
BRITANICA	19
BULGARA	1
CHECA	1
DANESA	1
ESPAÑOLA	138
FINLANDESA	5
FRANCESA	62
HOLANDESA	14
ISLANDESA	1
ITALIANA	41
LETONA	1
NORUEGA	3
POLACA	3
PORTUGUESA	9
RUMANA	4
RUSA	24
SUECA	5
SUIZA	28
UCRANIANA	2

**RESIDENCIAS CONCEDIDAS
DISCRIMINADAS POR CONTINENTE Y NACIONALIDAD**

CUADRO 9.16a

ASIA	
TOTAL	375
CHINA	59
COREANA	74
FILIPINA	13
INDIA	170
IRANI	2
ISRAELITA	5
JAPONESA	13
JORDANA	1
LIBANESA	3
NEPALES	2
PAKISTANI	14
SIRIA	3
TAILANDESA	2
TAJIKO	1
TURCA	10
VIETNAMITA	3

AFRICA	
TOTAL	12
ANGOLEÑA	2
EGIPCIA	1
MARROQUI	2
NIGERIANA	1
SENEGALES	2
SIERRALEONES	3
SUDANESA	1

OCEANIA	
TOTAL	6
AUSTRALIA	4
NEOCELANDESA	2

