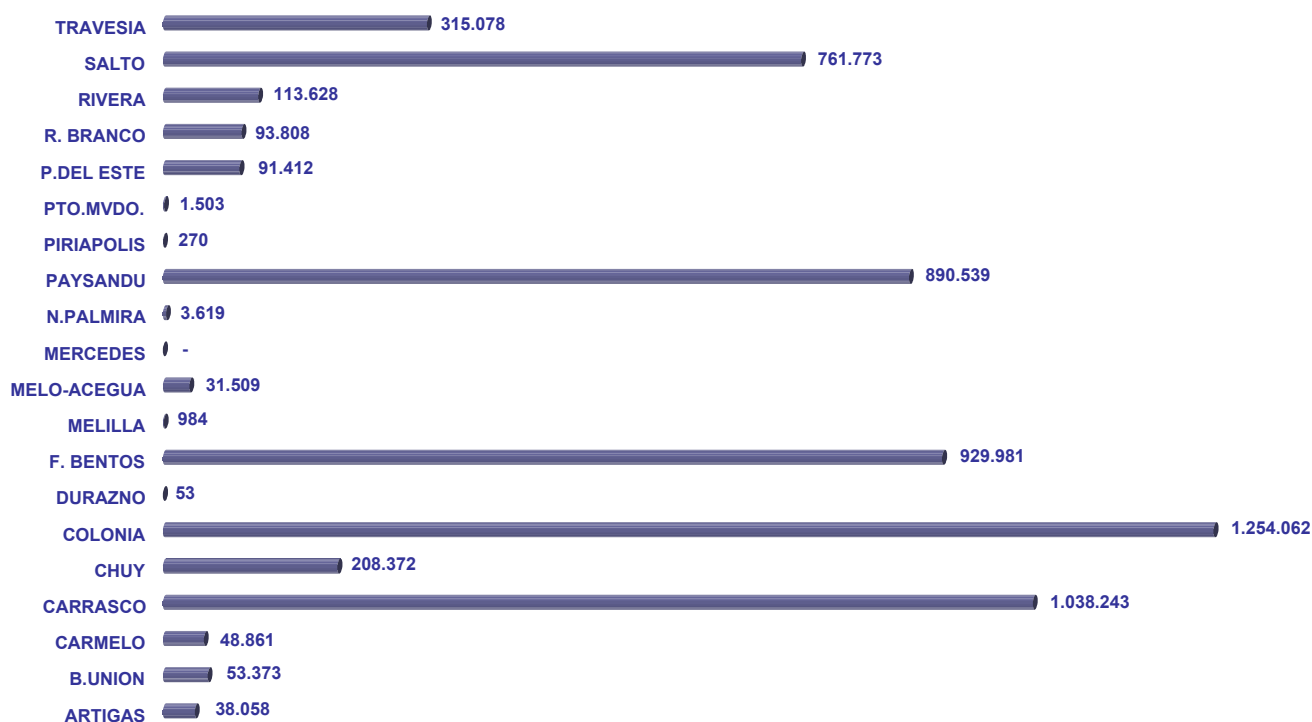


PASAJEROS INGRESADOS

CUADRO 7.01

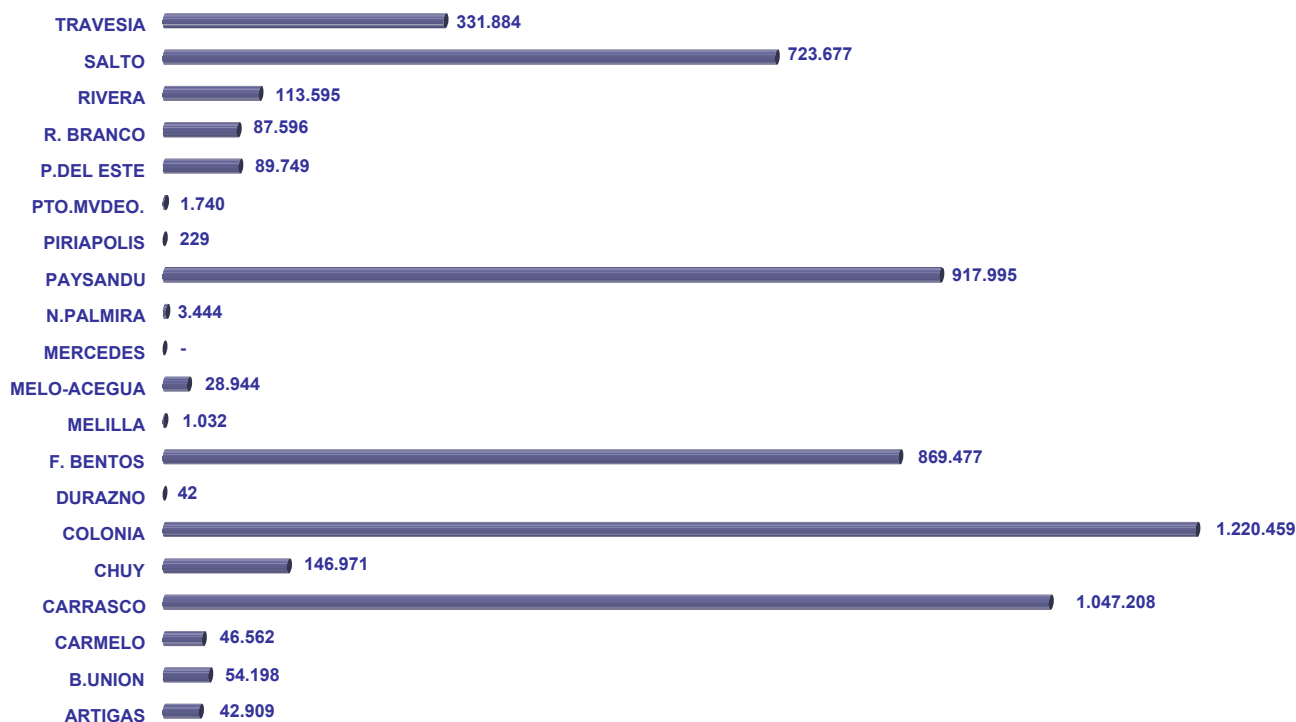
	TOTAL	ENE	FEB	MAR	ABR	MAY	JUN	JUL	AGO	SET	OCT	NOV	DIC
PUNTOS	5.875.126	747.778	686.932	454.992	529.324	350.946	317.875	486.663	380.219	409.433	435.253	449.430	626.281
ARTIGAS	38.058	9.667	9.858	2.676	2.580	1.373	1.390	2.167	1.516	1.773	1.678	1.637	1.743
B.UNION	53.373	8.327	6.631	3.540	3.957	2.369	1.793	5.369	3.182	4.079	3.773	4.854	5.499
CARMELO	48.861	6.058	5.120	3.590	4.274	3.031	2.468	4.026	3.187	3.279	4.003	4.448	5.377
CARRASCO	1.038.243	88.104	84.910	81.953	87.091	76.248	73.119	96.401	86.265	89.765	94.633	89.904	89.850
CHUY	208.372	31.172	27.084	14.850	32.637	6.800	8.111	15.778	7.702	15.938	11.975	12.688	23.637
COLONIA	1.254.062	145.889	154.097	107.773	120.125	84.388	67.223	96.095	68.760	80.011	89.008	99.511	141.182
DURAZNO	53	-	-	-	15	4	5	-	4	9	5	11	-
F. BENTOS	929.981	152.491	139.011	70.071	75.189	38.581	33.397	66.483	48.079	50.451	58.852	66.526	130.850
MELILLA	984	43	31	88	80	63	101	70	61	98	76	145	128
MELO-ACEGUA	31.509	2.899	3.636	2.172	3.963	1.627	2.127	2.717	1.998	2.517	2.086	2.377	3.390
MERCEDES	-	-	-	-	-	-	-	-	-	-	-	-	-
N.PALMIRA	3.619	664	582	395	428	183	63	157	117	91	154	281	504
PAYSANDU	890.539	116.886	94.096	62.249	71.345	53.227	50.278	79.951	69.446	66.454	69.498	65.819	91.290
PIRIAPOLIS	270	75	14	31	16	8	3	11	9	7	29	38	29
PTO.MVDO.	1.503	146	205	107	197	100	108	119	165	70	66	113	107
P.DEL ESTE	91.412	22.573	16.068	4.691	4.669	2.636	2.873	3.236	2.950	3.554	4.475	6.456	17.231
R. BRANCO	93.808	14.137	11.636	6.752	19.648	2.860	4.366	6.456	4.315	5.200	4.935	5.967	7.536
RIVERA	113.628	25.468	28.068	9.864	9.728	3.420	4.116	6.855	3.479	5.837	5.242	5.422	6.129
SALTO	761.773	90.456	70.593	56.673	63.930	51.253	50.071	78.664	58.938	60.956	60.214	56.064	63.961
TRAVESIA	315.078	32.723	35.292	27.517	29.452	22.775	16.263	22.108	20.046	19.344	24.551	27.169	37.838



PASAJEROS EGRESADOS

CUADRO 7.02

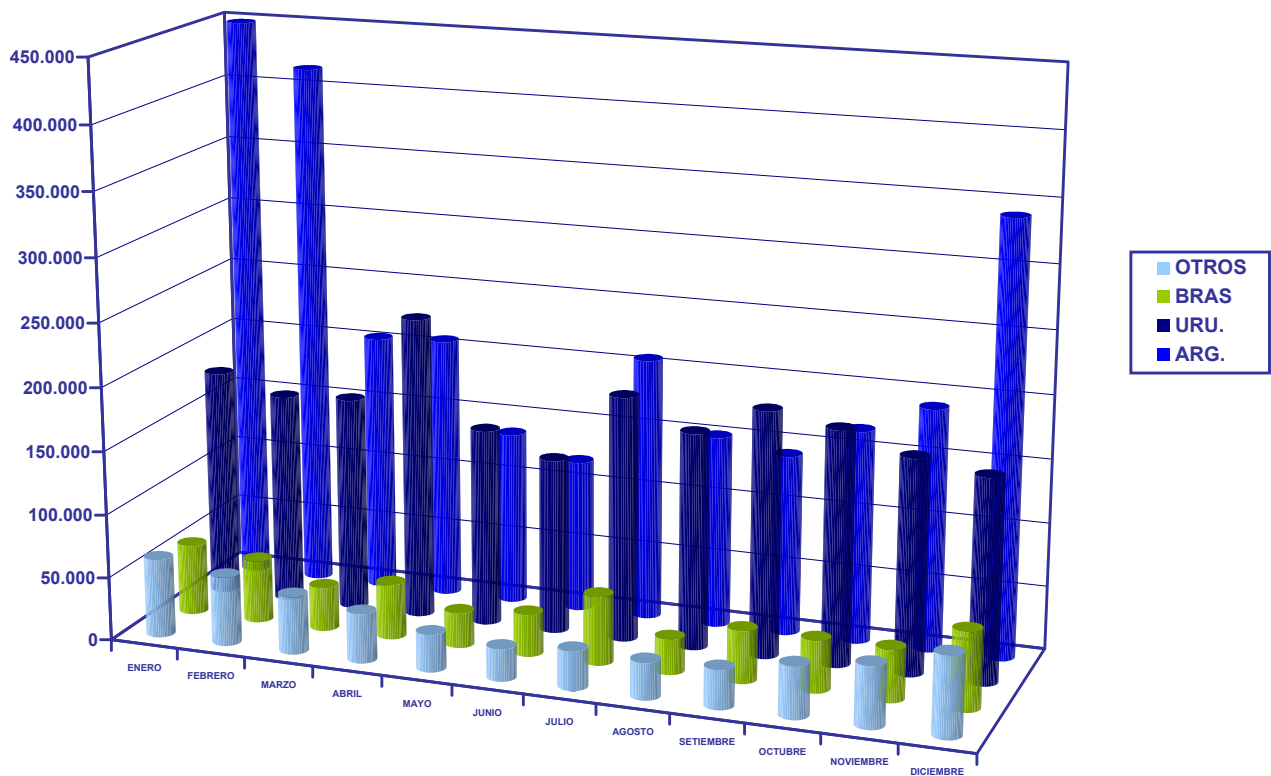
	TOTAL	ENE	FEB	MAR	ABR	MAY	JUN	JUL	AGO	SET	OCT	NOV	DIC
PUNTOS	5.727.711	766.890	684.298	492.277	495.120	350.958	325.057	470.938	392.307	407.120	432.281	438.021	472.444
ARTIGAS	42.909	15.888	6.796	2.190	2.677	1.767	1.468	2.269	1.484	1.869	1.751	1.849	2.901
B.UNION	54.198	9.526	6.443	3.515	3.689	2.838	1.787	5.372	3.378	4.075	3.777	4.909	4.889
CARMELO	46.562	5.517	4.956	4.335	3.620	3.132	2.474	3.864	3.142	3.017	3.859	4.264	4.382
CARRASCO	1.047.208	103.603	82.217	89.091	91.247	82.288	80.349	91.127	87.922	87.408	87.476	82.300	82.180
CHUY	146.971	27.666	16.957	12.132	22.519	6.074	6.200	9.893	5.769	11.977	8.664	9.612	9.508
COLONIA	1.220.459	159.490	145.181	113.070	102.520	74.322	67.616	96.158	77.845	82.352	95.309	101.063	105.533
DURAZNO	42	-	-	-	6	6	4	-	-	4	13	9	-
F. BENTOS	869.477	136.698	138.544	88.721	71.728	41.803	35.268	62.067	48.125	50.901	57.971	64.181	73.470
MELILLA	1.032	66	26	98	94	72	85	72	58	106	108	146	101
MELO-ACEGUA	28.944	3.470	2.707	2.465	3.304	1.706	1.955	2.387	1.986	2.408	2.010	2.377	2.169
MERCEDES	-	-	-	-	-	-	-	-	-	-	-	-	-
N.PALMIRA	3.444	654	570	379	382	214	60	156	168	110	140	294	317
PAYSANDU	917.995	109.510	127.220	70.882	73.672	54.646	52.065	80.349	69.727	67.121	70.636	65.606	76.561
PIRIAPOLIS	229	49	37	21	6	8	3	6	2	14	30	38	15
PTO.MVDEO.	1.740	236	195	91	185	108	107	76	185	61	218	212	66
P.DEL ESTE	89.749	26.351	16.767	5.964	4.681	3.158	2.763	3.121	2.919	3.531	4.758	6.177	9.559
R. BRANCO	87.596	14.591	10.610	4.415	20.300	2.814	4.416	5.570	4.276	4.936	4.486	5.376	5.806
RIVERA	113.595	34.575	17.772	6.829	8.619	3.714	4.234	7.447	4.560	6.690	5.181	5.774	8.200
SALTO	723.677	75.580	71.234	56.016	60.683	50.661	48.937	75.085	58.971	57.157	58.781	53.303	57.269
TRAVESIA	331.884	43.420	36.066	32.063	25.188	21.627	15.266	25.919	21.790	23.383	27.113	30.531	29.518



PASAJEROS INGRESADOS AL PAIS
POR NACIONALIDAD SEGUN MES DE INGRESO

CUADRO 7.03

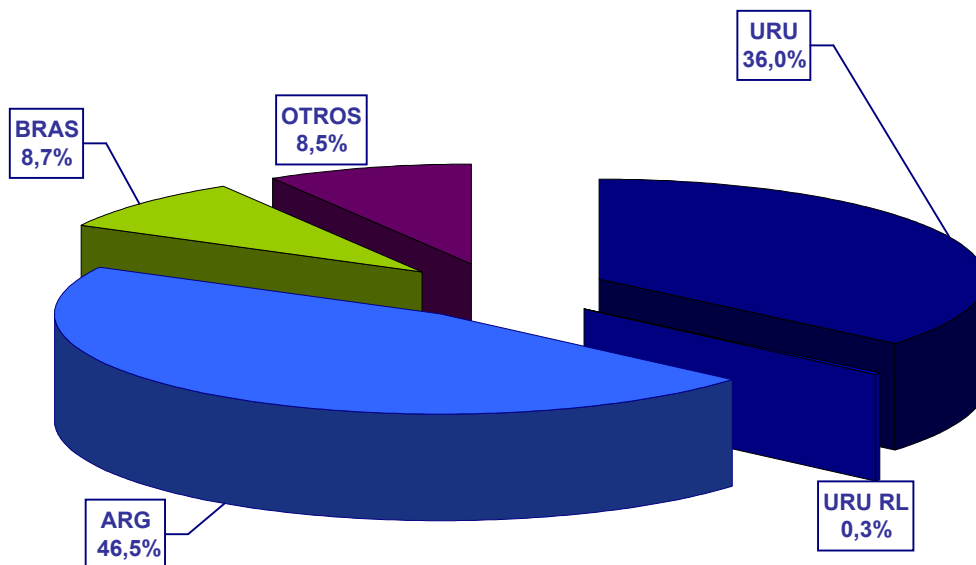
MES	TOTAL	URU.	URU RL	ARG.	BRAS	OTROS	TOTAL TEMP
TOTAL	5.875.126	2.117.304	15.313	2.734.062	510.314	498.133	3.742.509
ENERO	747.778	179.845	1.049	448.854	55.918	62.112	566.884
FEBRERO	686.932	166.205	961	415.400	49.757	54.609	519.766
MARZO	454.992	169.210	1.304	204.151	34.624	45.703	284.478
ABRIL	529.324	238.379	1.137	207.162	43.655	38.991	289.808
MAYO	350.946	155.540	1.247	137.085	27.531	29.543	194.159
JUNIO	317.875	137.853	1.118	120.422	33.203	25.279	178.904
JULIO	486.663	193.107	1.265	207.392	54.275	30.624	292.291
AGOSTO	380.219	170.440	1.536	151.739	27.553	28.951	208.243
SETIEMBRE	409.433	193.491	1.379	142.615	41.222	30.726	214.563
OCTUBRE	435.253	184.531	1.511	167.994	40.613	40.604	249.211
NOVIEMBRE	449.430	168.713	1.429	190.731	40.560	47.997	279.288
DICIEMBRE	626.281	159.990	1.377	340.517	61.403	62.994	464.914



**PORCENTAJE DE PASAJEROS INGRESADOS AL PAIS
POR NACIONALIDAD SEGÚN MES DE INGRESO**

CUADRO 7.04

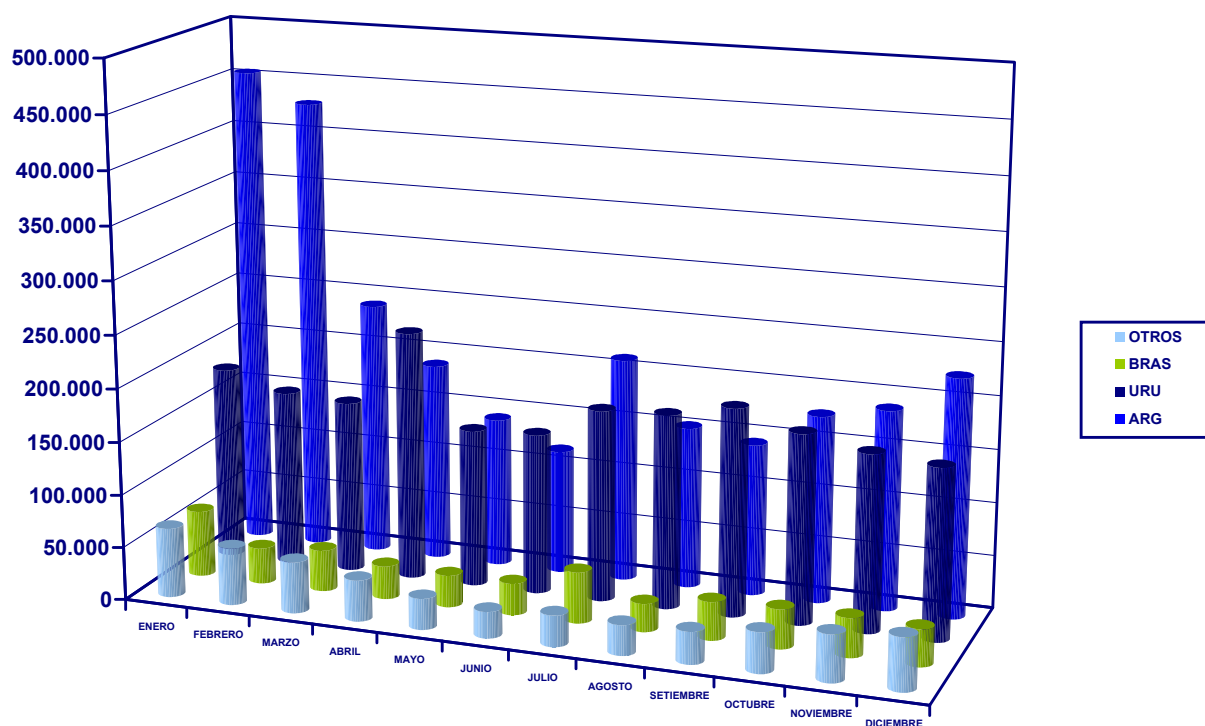
MES	TOTAL	URU	URU RL	ARG	BRAS	OTROS	TOTAL TEMP
TOTAL	100,0%	36,0%	0,3%	46,5%	8,7%	8,5%	63,7%
ENERO	100,0%	24,1%	0,1%	60,0%	7,5%	8,3%	75,8%
FEBRERO	100,0%	24,2%	0,1%	60,5%	7,2%	7,9%	75,7%
MARZO	100,0%	37,2%	0,3%	44,9%	7,6%	10,0%	62,5%
ABRIL	100,0%	45,0%	0,2%	39,1%	8,2%	7,4%	54,8%
MAYO	100,0%	44,3%	0,4%	39,1%	7,8%	8,4%	55,3%
JUNIO	100,0%	43,4%	0,4%	37,9%	10,4%	8,0%	56,3%
JULIO	100,0%	39,7%	0,3%	42,6%	11,2%	6,3%	60,1%
AGOSTO	100,0%	44,8%	0,4%	39,9%	7,2%	7,6%	54,8%
SETIEMBRE	100,0%	47,3%	0,3%	34,8%	10,1%	7,5%	52,4%
OCTUBRE	100,0%	42,4%	0,3%	38,6%	9,3%	9,3%	57,3%
NOVIEMBRE	100,0%	37,5%	0,3%	42,4%	9,0%	10,7%	62,1%
DICIEMBRE	100,0%	25,5%	0,2%	54,4%	9,8%	10,1%	74,2%



PASAJEROS EGRESADOS DEL PAIS
POR NACIONALIDAD SEGÚN MES DE EGRESO

CUADRO 7.05

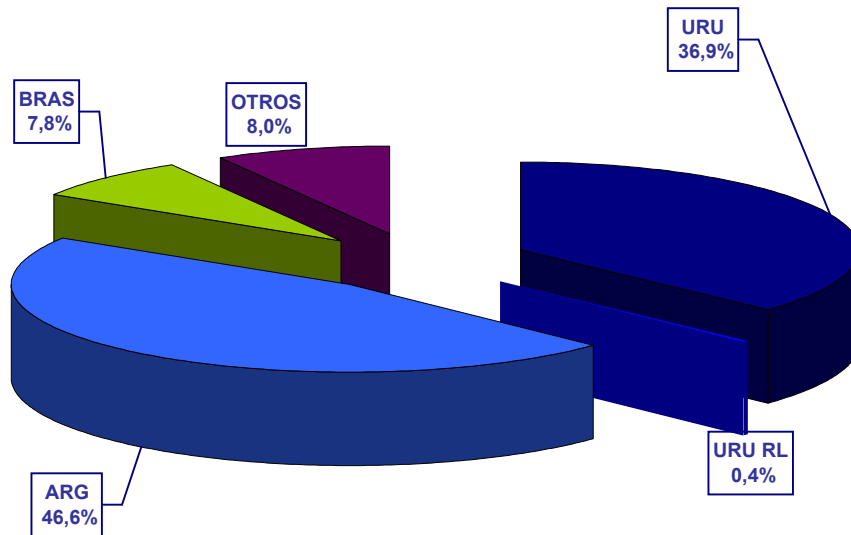
MES	TOTAL	URU	URU RL	ARG	BRAS	OTROS	TOTAL TEMP
TOTAL	5.727.711	2.111.337	21.269	2.667.887	446.305	480.913	3.595.105
ENERO	766.890	182.725	1.094	454.782	62.565	65.724	583.071
FEBRERO	684.298	166.071	1.302	428.739	34.054	54.132	516.925
MARZO	492.277	162.699	1.716	240.227	39.229	48.406	327.862
ABRIL	495.120	235.197	1.660	187.894	31.483	38.886	258.263
MAYO	350.958	148.599	1.607	141.551	30.003	29.198	200.752
JUNIO	325.057	151.244	1.726	117.367	29.960	24.760	172.087
JULIO	470.938	180.412	1.828	211.190	48.228	29.280	288.698
AGOSTO	392.307	182.747	1.941	152.788	26.368	28.463	207.619
SETIEMBRE	407.120	195.539	1.965	143.409	35.988	30.219	209.616
OCTUBRE	432.281	178.519	1.939	176.853	36.938	38.032	251.823
NOVIEMBRE	438.021	166.666	1.950	188.434	36.845	44.126	269.405
DICIEMBRE	472.444	160.919	2.541	224.653	34.644	49.687	308.984



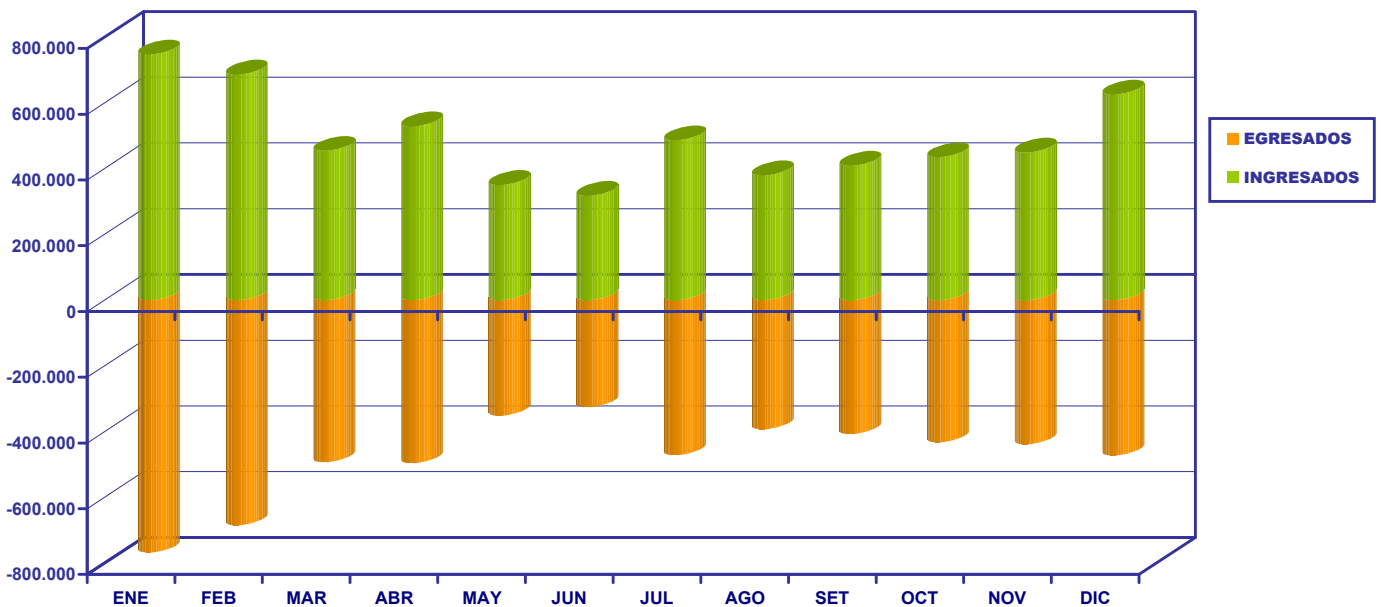
**PORCENTAJE DE PASAJEROS EGRESADOS DEL PAIS
POR NACIONALIDAD SEGÚN MES DE EGRESO**

CUADRO 7.06

MES	TOTAL	URU	URU RL	ARG	BRAS	OTROS	TOTAL TEMP
TOTAL	100%	36,9%	0,4%	46,6%	7,8%	8,4%	62,8%
ENERO	100%	23,8%	0,1%	59,3%	8,2%	8,6%	76,0%
FEBRERO	100%	24,3%	0,2%	62,7%	5,0%	7,9%	75,5%
MARZO	100%	33,1%	0,3%	48,8%	8,0%	9,8%	66,6%
ABRIL	100%	47,5%	0,3%	37,9%	6,4%	7,9%	52,2%
MAYO	100%	42,3%	0,5%	40,3%	8,5%	8,3%	57,2%
JUNIO	100%	46,5%	0,5%	36,1%	9,2%	7,6%	52,9%
JULIO	100%	38,3%	0,4%	44,8%	10,2%	6,2%	61,3%
AGOSTO	100%	46,6%	0,5%	38,9%	6,7%	7,3%	52,9%
SETIEMBRE	100%	48,0%	0,5%	35,2%	8,8%	7,4%	51,5%
OCTUBRE	100%	41,3%	0,4%	40,9%	8,5%	8,8%	58,3%
NOVIEMBRE	100%	38,0%	0,4%	43,0%	8,4%	10,1%	61,5%
DICIEMBRE	100%	34,1%	0,5%	47,6%	7,3%	10,5%	65,4%



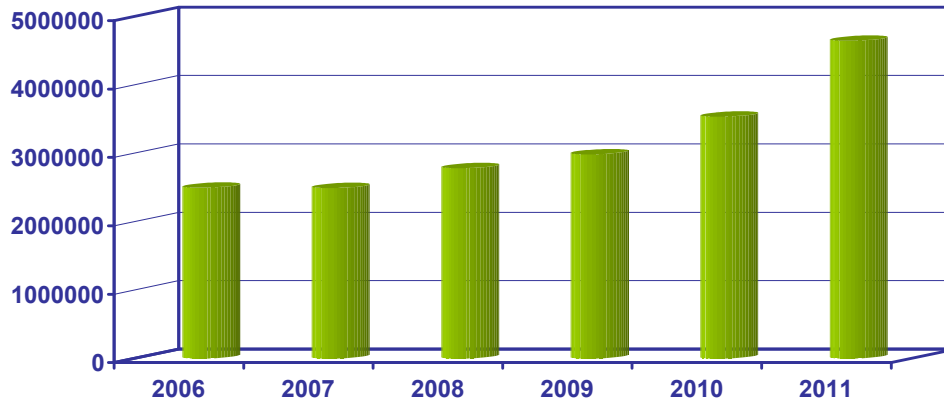
MES	INGRESADOS		EGRESADOS		FLUJO TOTAL	
	(N°)	(%)	(N°)	(%)	(N°)	(%)
TOTAL	5.875.126	100%	5.727.711	100%	11.602.837	100%
ENERO	747.778	12,7%	766.890	13,4%	1.514.668	13,1%
FEBRERO	686.932	11,7%	684.298	11,9%	1.371.230	11,8%
MARZO	454.992	7,7%	492.277	8,6%	947.269	8,2%
ABRIL	529.324	9,0%	495.120	8,6%	1.024.444	8,8%
MAYO	350.946	6,0%	350.958	6,1%	701.904	6,0%
JUNIO	317.875	5,4%	325.057	5,7%	642.932	5,5%
JULIO	486.663	8,3%	470.938	8,2%	957.601	8,3%
AGOSTO	380.219	6,5%	392.307	6,8%	772.526	6,7%
SETIEMBRE	409.433	7,0%	407.120	7,1%	816.553	7,0%
OCTUBRE	435.253	7,4%	432.281	7,5%	867.534	7,5%
NOVIEMBRE	449.430	7,6%	438.021	7,6%	887.451	7,6%
DICIEMBRE	626.281	10,7%	472.444	8,2%	1.098.725	9,5%



COMPARATIVA PASAJEROS INGRESADOS AL PAIS
AÑO 2006 - 2011

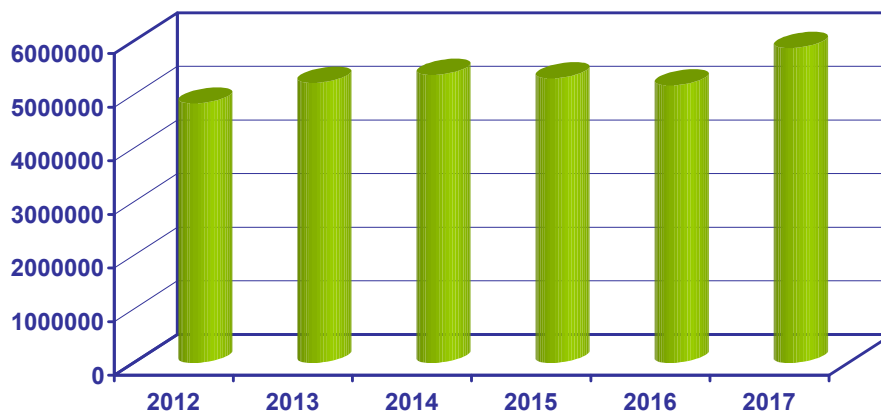
CUADRO 7.08

AÑO	2006	2007	2008	2009	2010	2011
TOTAL	2.497.009	2.491.332	2.782.731	2.984.914	3.536.693	4.645.958



COMPARATIVA PASAJEROS INGRESADOS AL PAIS
AÑO 2012 - 2017

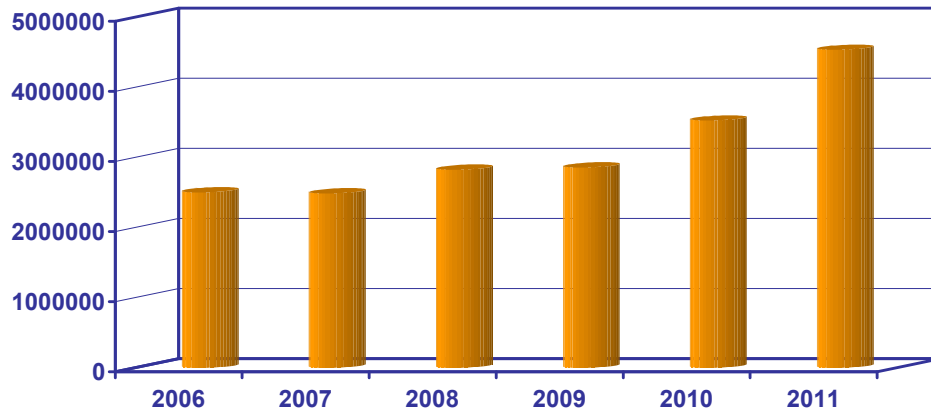
AÑO	2012	2013	2014	2015	2016	2017
TOTAL	4.839.698	5.226.934	5.372.187	5.310.300	5.177.834	5.875.126



COMPARATIVA PASAJEROS EGRESADOS DEL PAIS
AÑO 2006 - 2011

CUADRO 7.09

AÑO	2006	2007	2008	2009	2010	2011
TOTAL	2.503.132	2.487.912	2.825.575	2.858.117	3.528.050	4.537.344



COMPARATIVA PASAJEROS EGRESADOS DEL PAIS
AÑO 2012 - 2017

AÑO	2012	2013	2014	2015	2016	2017
TOTAL	4.779.597	5.216.954	5.363.796	5.256.339	5.075.137	5.727.711

