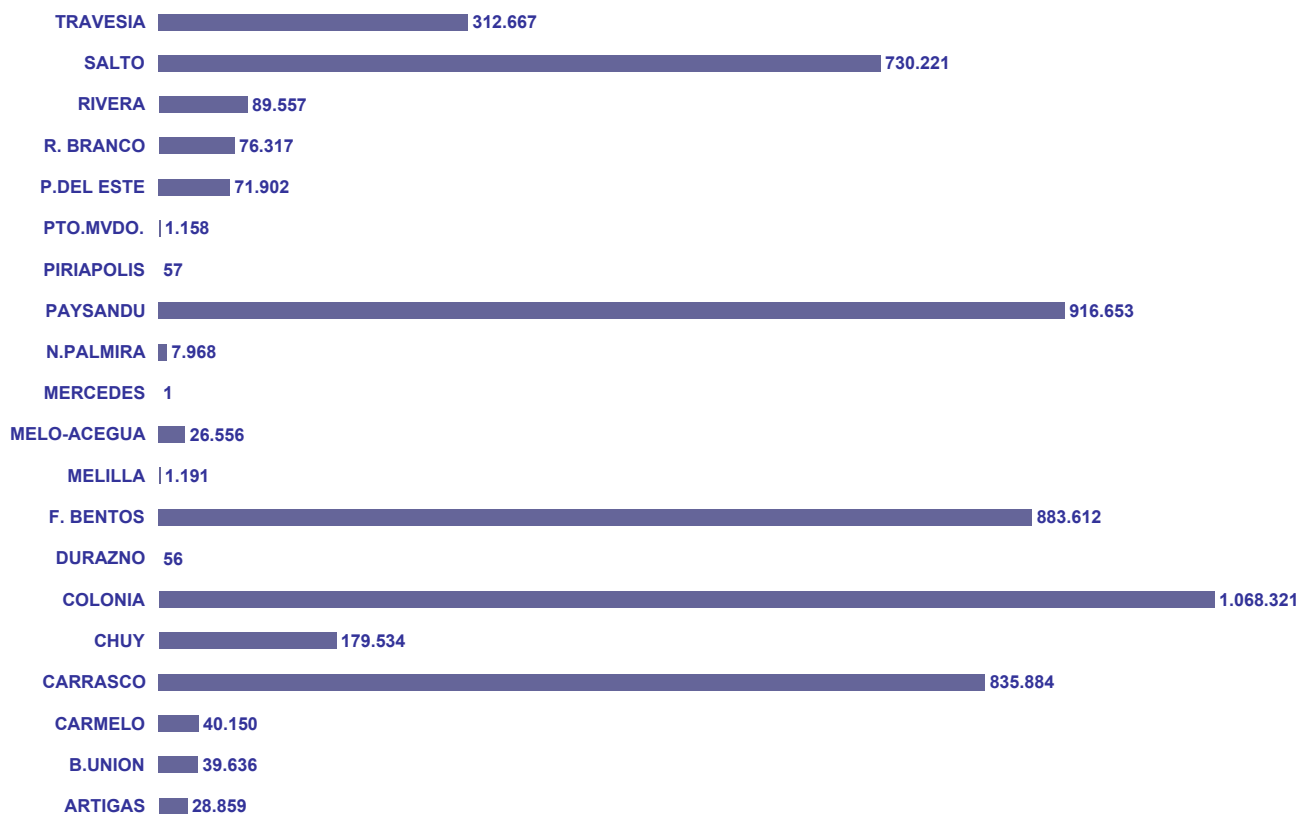


PASAJEROS INGRESADOS

CUADRO 7.01

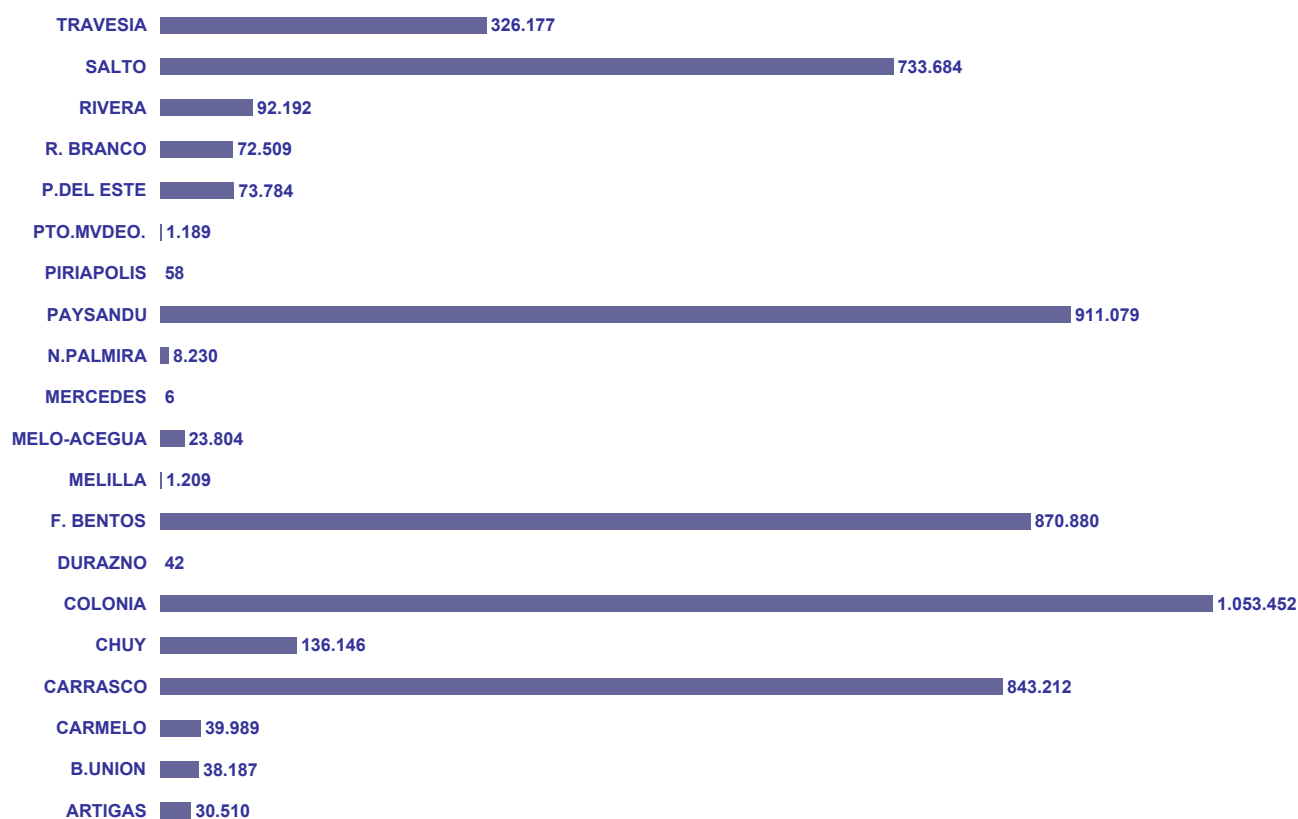
	TOTAL	ENE	FEB	MAR	ABR	MAY	JUN	JUL	AGO	SET	OCT	NOV	DIC
PUNTOS	5.310.300	648.326	559.200	441.865	474.376	369.990	312.810	428.083	339.798	367.489	396.331	406.577	565.455
ARTIGAS	28.859	4201	5341	2400	2834	2024	1653	2202	1772	1671	1789	1585	1387
B.UNION	39.636	4300	5413	2465	3618	2449	2381	2447	2462	3960	3288	3152	3701
CARMELO	40.150	5586	5015	3535	3733	2968	2636	3942	2582	2164	2234	2622	3133
CARRASCO	835.884	71543	69970	67570	73288	59663	58661	75386	65105	69003	76895	72868	75932
CHUY	179.534	28409	24247	11540	27524	7391	8124	12190	5934	12288	10661	8989	22237
COLONIA	1.068.321	103087	95056	83455	87879	79823	66793	92100	74843	77427	87997	86820	133041
DURAZNO	56	0	0	0	0	0	13	0	16	0	27	0	0
F. BENTOS	883.612	117527	102704	72751	74925	56312	40235	70837	51725	55980	63206	64330	113080
MELILLA	1.191	88	134	83	103	116	91	85	50	98	93	114	136
MELO-ACEGUA	26.556	2749	3335	1878	2704	1401	1824	1959	1572	1991	1974	2237	2932
MERCEDES	1	0	0	0	0	0	0	0	0	0	0	1	0
N.PALMIRA	7.968	1069	978	793	877	566	301	498	365	564	716	485	756
PAYSANDU	916.653	136928	93723	80484	74586	64749	52544	69939	66395	65114	66711	66112	79368
PIRIAPOLIS	57	1	10	6	3	5	9	0	3	6	6	7	1
PTO.MVDO.	1.158	67	95	153	79	43	46	78	101	59	112	115	210
P.DEL ESTE	71.902	18215	12431	4258	4187	2318	2172	2689	2128	2748	3723	4907	12126
R. BRANCO	76.317	11606	10400	4546	16493	2687	3491	5013	2567	4204	4518	4177	6615
RIVERA	89.557	19436	21489	8786	7684	3136	3497	5381	2897	4146	4178	3688	5239
SALTO	730.221	87836	78204	70867	68605	62487	51610	59479	43070	44318	45288	55016	63441
TRAVESIA	312.667	35678	30655	26295	25254	21852	16729	23858	16211	21748	22915	29352	42120



PASAJEROS EGRESADOS

CUADRO 7.02

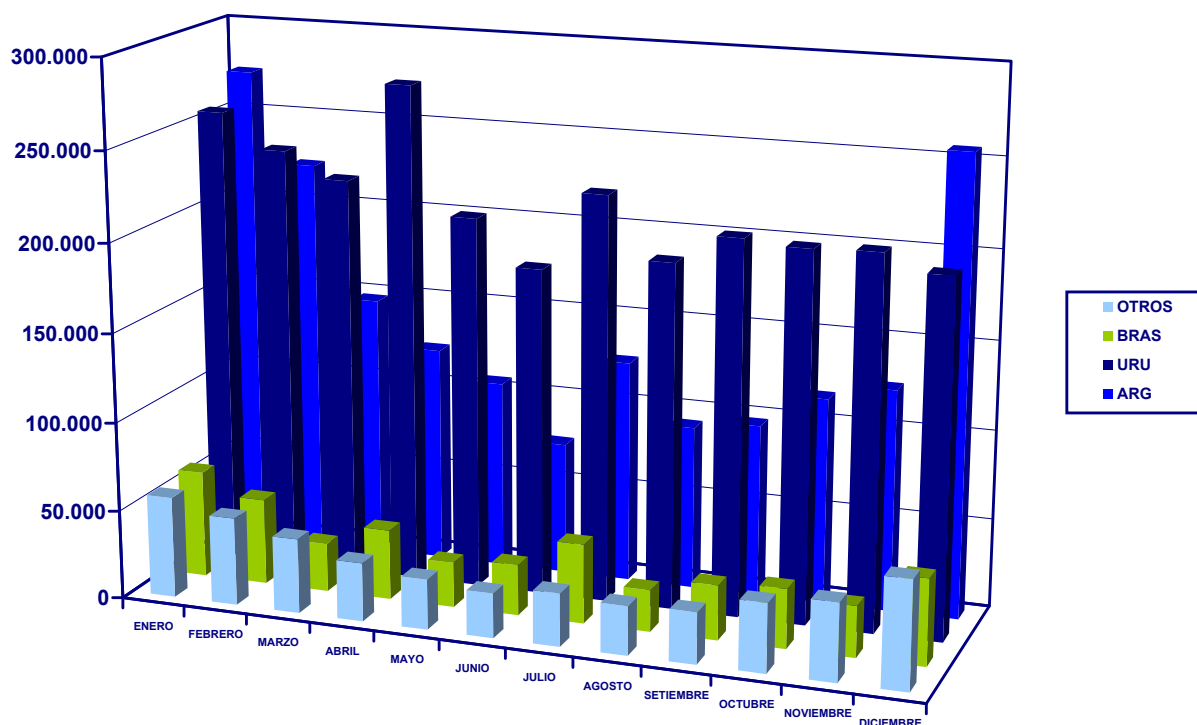
	TOTAL	ENE	FEB	MAR	ABR	MAY	JUN	JUL	AGO	SET	OCT	NOV	DIC
PUNTOS	5.256.339	664.589	606.558	529.730	413.624	376.636	334.422	390.195	351.338	360.769	390.339	396.266	441.873
ARTIGAS	30.510	5960	3872	2788	2454	2068	1815	2059	1986	1709	1776	1912	2111
B.UNION	38.187	4201	5563	2804	3271	2485	2303	2222	2505	3788	2511	3517	3017
CARMELO	39.989	5748	4986	4286	3509	3181	2730	3580	2650	2033	2098	2463	2725
CARRASCO	843.212	87649	69689	84189	64854	63832	68918	65290	68764	68976	68199	67101	65751
CHUY	136.146	27526	19382	21890	7201	5783	6046	7234	5459	8102	8004	8268	11251
COLONIA	1.053.452	112497	102690	95252	84693	79392	68638	83734	75465	76608	89156	87496	97831
DURAZNO	42	0	0	0	0	0	9	0	2	0	30	1	0
F. BENTOS	870.880	123001	130940	85562	66335	56552	44721	61374	53443	53435	62657	59432	73428
MELILLA	1.209	94	148	121	107	97	69	63	77	96	96	129	112
MELO-ACEGUA	23.804	3071	2756	2278	1648	1395	1654	1503	1524	1995	1787	2160	2033
MERCEDES	6	0	0	0	0	0	0	0	0	0	0	6	0
N.PALMIRA	8.230	1149	1144	1057	699	714	298	462	395	544	614	508	646
PAYSANDU	911.079	102034	108690	88802	75810	66435	56445	70695	69744	66135	70340	65906	70043
PIRIAPOLIS	58	3	7	0	6	2	9	5	0	0	10	10	6
PTO.MVDEO.	1.189	57	89	173	111	42	154	113	49	67	134	111	89
P.DEL ESTE	73.784	21622	14439	4961	4029	2760	2157	2641	2464	2754	3551	4905	7501
R. BRANCO	72.509	12853	8691	17711	3147	2466	3476	4124	2942	3955	3803	4019	5322
RIVERA	92.192	27448	14019	8228	4442	3413	3610	5514	3637	4436	4284	4413	8748
SALTO	733.684	87109	82251	78045	65431	64025	52798	56739	42262	44212	45369	54518	60925
TRAVESIA	326.177	42567	37202	31583	25877	21994	18572	22843	17970	21924	25920	29391	30334



PASAJEROS INGRESADOS AL PAIS
POR NACIONALIDAD SEGUN MES DE INGRESO

CUADRO 7.03

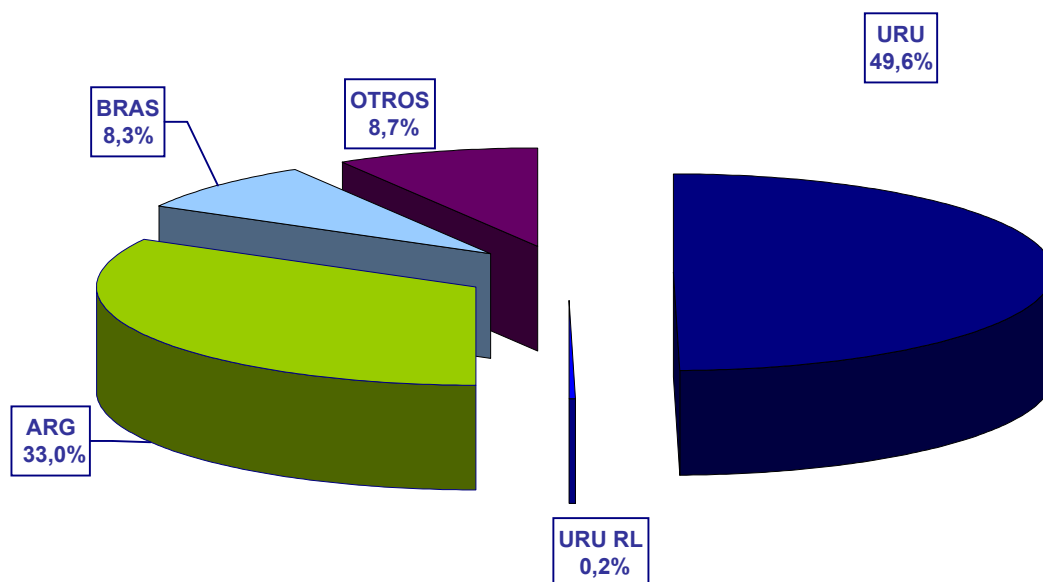
MES	TOTAL	URU	URU RL	ARG	BRAS	OTROS	TOTAL TEMP
TOTAL	5.310.300	2.633.087	10.273	1.754.542	438.449	463.676	2.666.940
ENERO	648.326	256.700	745	272.974	60.222	56.940	390.881
FEBRERO	559.200	237.651	682	222.260	48.454	49.471	320.867
MARZO	441.865	223.769	832	147.153	27.279	42.000	217.264
ABRIL	474.376	278.806	770	121.694	39.398	32.938	194.800
MAYO	369.990	208.517	984	105.893	25.342	28.270	160.489
JUNIO	312.810	183.414	657	74.386	28.541	25.155	128.739
JULIO	428.083	227.123	791	125.109	44.468	29.801	200.169
AGOSTO	339.798	193.393	1.769	91.957	23.464	27.446	144.636
SETIEMBRE	367.489	209.590	764	96.790	30.739	28.842	157.135
OCTUBRE	396.331	206.953	755	115.784	33.460	38.624	188.623
NOVIEMBRE	406.577	208.162	833	124.444	28.722	43.583	197.582
DICIEMBRE	565.455	199.009	691	256.098	48.360	60.606	365.755



**PORCENTAJE DE PASAJEROS INGRESADOS AL PAIS
POR NACIONALIDAD SEGÚN MES DE INGRESO**

CUADRO 7.04

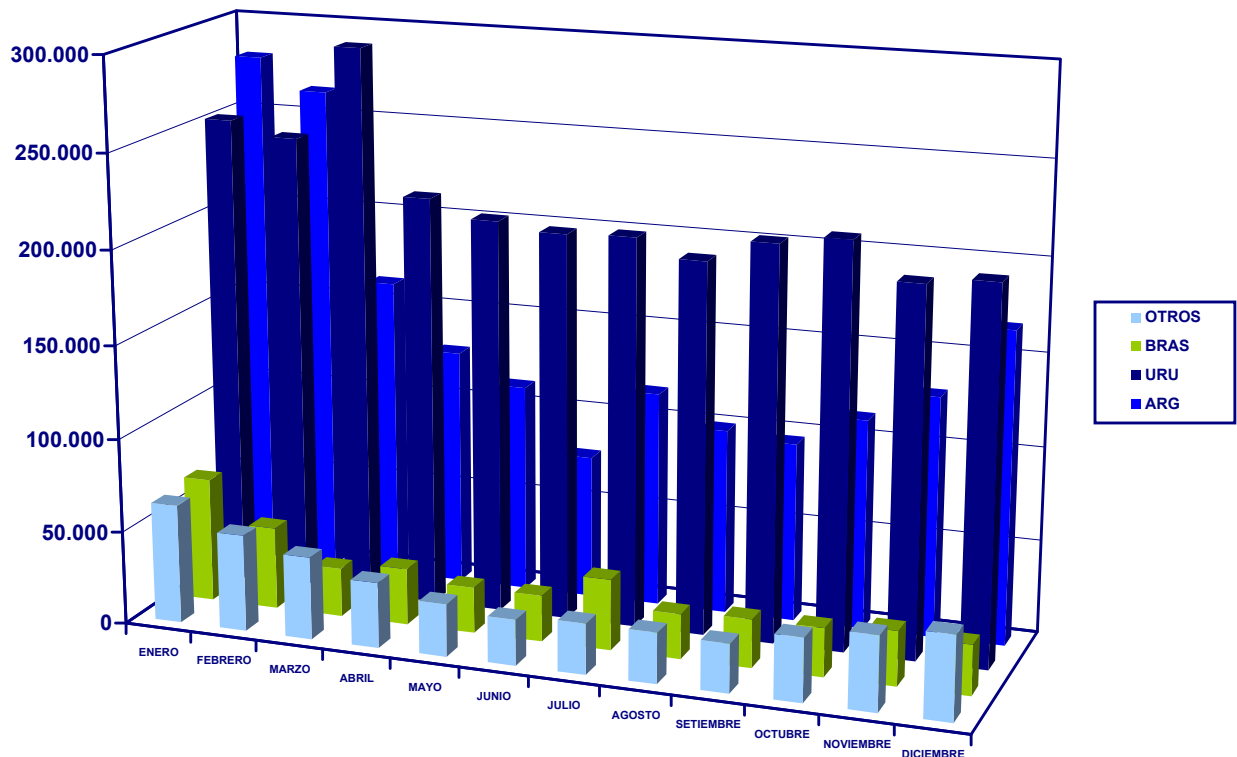
MES	TOTAL	URU	URU RL	ARG	BRAS	OTROS	TOTAL TEMP
TOTAL	100%	49,6%	0,2%	33,0%	8,3%	8,7%	50,2%
ENERO	100%	39,6%	0,1%	42,1%	9,3%	8,8%	60,3%
FEBRERO	100%	42,5%	0,1%	39,7%	8,7%	8,8%	57,4%
MARZO	100%	50,6%	0,2%	33,3%	6,2%	9,5%	49,2%
ABRIL	100%	58,8%	0,2%	25,7%	8,3%	6,9%	41,1%
MAYO	100%	56,4%	0,3%	28,6%	6,8%	7,6%	43,4%
JUNIO	100%	58,6%	0,2%	23,8%	9,1%	8,0%	41,2%
JULIO	100%	53,1%	0,2%	29,2%	10,4%	7,0%	46,8%
AGOSTO	100%	56,9%	0,5%	27,1%	6,9%	8,1%	42,6%
SETIEMBRE	100%	57,0%	0,2%	26,3%	8,4%	7,8%	42,8%
OCTUBRE	100%	52,2%	0,2%	29,2%	8,4%	9,7%	47,6%
NOVIEMBRE	100%	51,2%	0,2%	30,6%	7,1%	10,7%	48,6%
DICIEMBRE	100%	35,2%	0,1%	45,3%	8,6%	10,7%	64,7%



PASAJEROS EGRESADOS DEL PAIS
POR NACIONALIDAD SEGÚN MES DE EGRESO

CUADRO 7.05

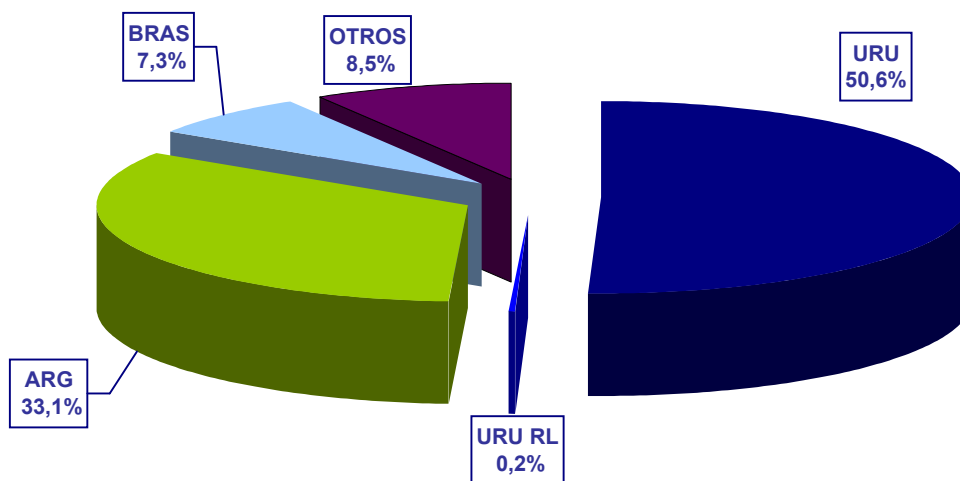
MES	TOTAL	URU	URU RL	ARG	BRAS	OTROS	TOTAL TEMP
TOTAL	5.256.339	2.657.565	12.575	1.740.646	386.031	446.947	2.586.199
ENERO	664.589	252.699	699	280.121	66.588	63.783	411.191
FEBRERO	606.558	245.541	794	263.643	44.018	51.768	360.223
MARZO	529.730	295.350	969	162.134	26.117	44.191	233.411
ABRIL	413.624	219.179	993	127.234	30.208	35.017	193.452
MAYO	376.636	210.197	974	111.805	24.518	28.168	165.465
JUNIO	334.422	206.348	1.016	76.835	24.713	24.494	127.058
JULIO	390.195	207.662	971	115.483	37.893	27.215	181.562
AGOSTO	351.338	198.372	1.232	99.351	24.043	27.108	151.734
SETIEMBRE	360.769	210.483	1.137	95.933	25.958	26.121	149.149
OCTUBRE	390.339	215.354	1.192	112.560	25.924	34.117	173.793
NOVIEMBRE	396.266	196.166	1.149	128.615	29.215	39.972	198.951
DICIEMBRE	441.873	200.214	1.449	166.932	26.836	44.993	240.210



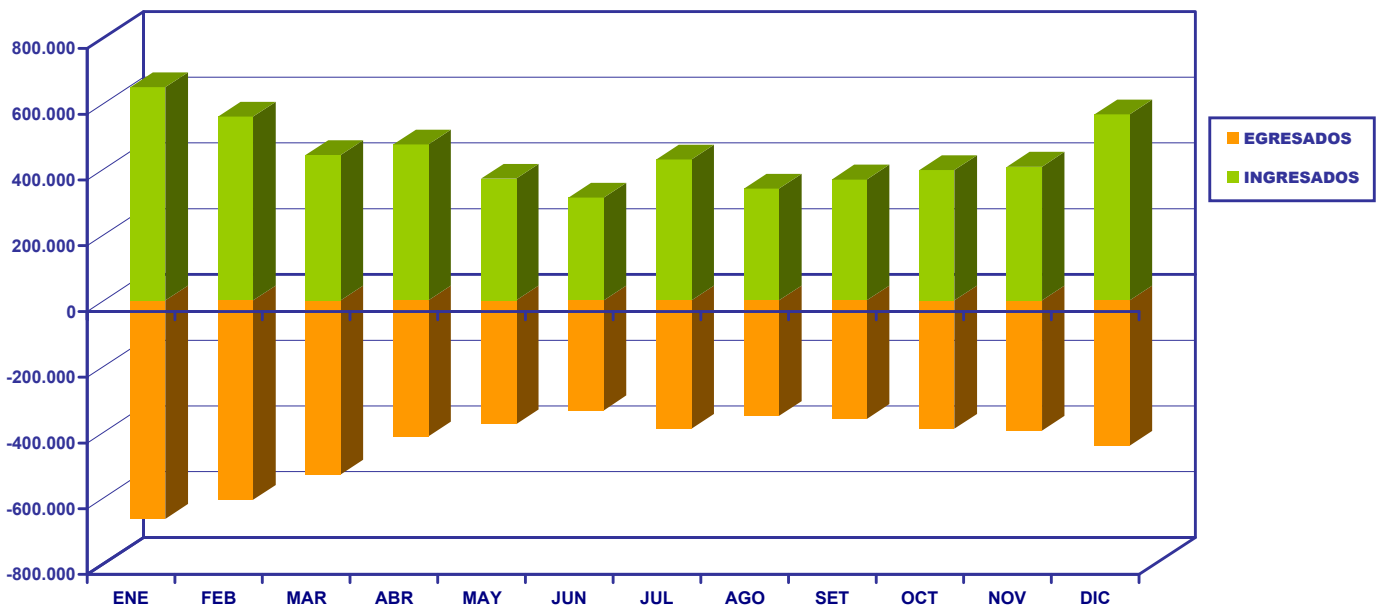
**PORCENTAJE DE PASAJEROS EGRESADOS DEL PAIS
POR NACIONALIDAD SEGÚN MES DE EGRESO**

CUADRO 7.06

MES	TOTAL	URU	URU RL	ARG	BRAS	OTROS	TOTAL TEMP
TOTAL	100%	50,6%	0,2%	33,1%	7,3%	8,5%	49,2%
ENERO	100%	38,0%	0,1%	42,1%	10,0%	9,6%	61,9%
FEBRERO	100%	40,5%	0,1%	43,5%	7,3%	8,5%	59,4%
MARZO	100%	55,8%	0,2%	30,6%	4,9%	8,3%	44,1%
ABRIL	100%	53,0%	0,2%	30,8%	7,3%	8,5%	46,8%
MAYO	100%	55,8%	0,3%	29,7%	6,5%	7,5%	43,9%
JUNIO	100%	61,7%	0,3%	23,0%	7,4%	7,3%	38,0%
JULIO	100%	53,2%	0,2%	29,6%	9,7%	7,0%	46,5%
AGOSTO	100%	56,5%	0,4%	28,3%	6,8%	7,7%	43,2%
SETIEMBRE	100%	58,3%	0,3%	26,6%	7,2%	7,2%	41,3%
OCTUBRE	100%	55,2%	0,3%	28,8%	6,6%	8,7%	44,5%
NOVIEMBRE	100%	49,5%	0,3%	32,5%	7,4%	10,1%	50,2%
DICIEMBRE	100%	45,3%	0,3%	37,8%	6,1%	10,2%	54,4%



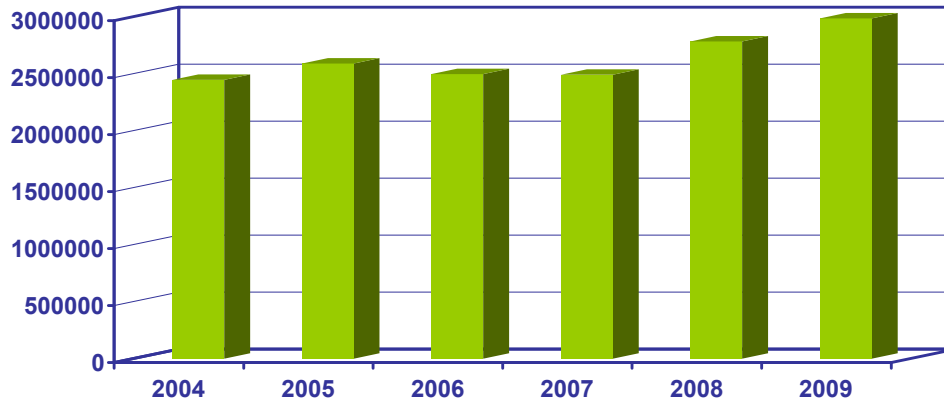
MES	INGRESADOS		EGRESADOS		FLUJO TOTAL	
	(N°)	(%)	(N°)	(%)	(N°)	(%)
TOTAL	5.310.300	100%	5.256.339	100%	10.566.639	100%
ENERO	648.326	12,2%	664.589	12,6%	1.312.915	12,4%
FEBRERO	559.200	10,5%	606.558	11,5%	1.165.758	11,0%
MARZO	441.865	8,3%	529.730	10,1%	971.595	9,2%
ABRIL	474.376	8,9%	413.624	7,9%	888.000	8,4%
MAYO	369.990	7,0%	376.636	7,2%	746.626	7,1%
JUNIO	312.810	5,9%	334.422	6,4%	647.232	6,1%
JULIO	428.083	8,1%	390.195	7,4%	818.278	7,7%
AGOSTO	339.798	6,4%	351.338	6,7%	691.136	6,5%
SETIEMBRE	367.489	6,9%	360.769	6,9%	728.258	6,9%
OCTUBRE	396.331	7,5%	390.339	7,4%	786.670	7,4%
NOVIEMBRE	406.577	7,7%	396.266	7,5%	802.843	7,6%
DICIEMBRE	565.455	10,6%	441.873	8,4%	1.007.328	9,5%



**COMPARATIVA PASAJEROS INGRESADOS AL PAIS
AÑO 2004 - 2009**

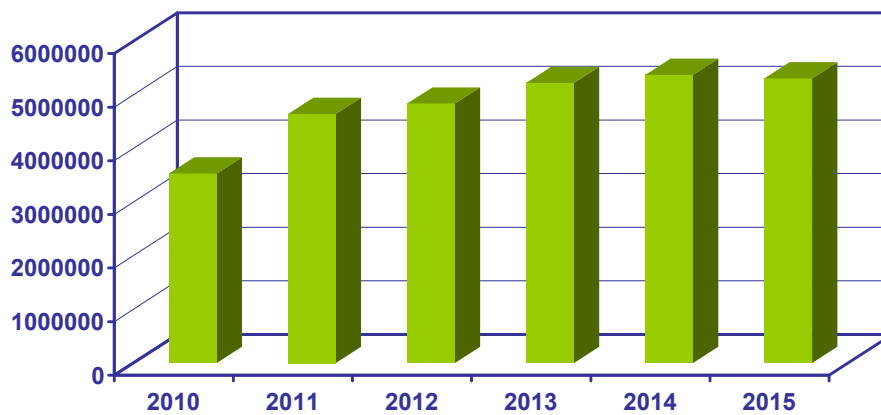
CUADRO 7.08

AÑOS	2004	2005	2006	2007	2008	2009
TOTAL	2.445.081	2.588.045	2.497.009	2.491.332	2.782.731	2.984.914



**COMPARATIVA PASAJEROS INGRESADOS AL PAIS
AÑO 2010 - 2015**

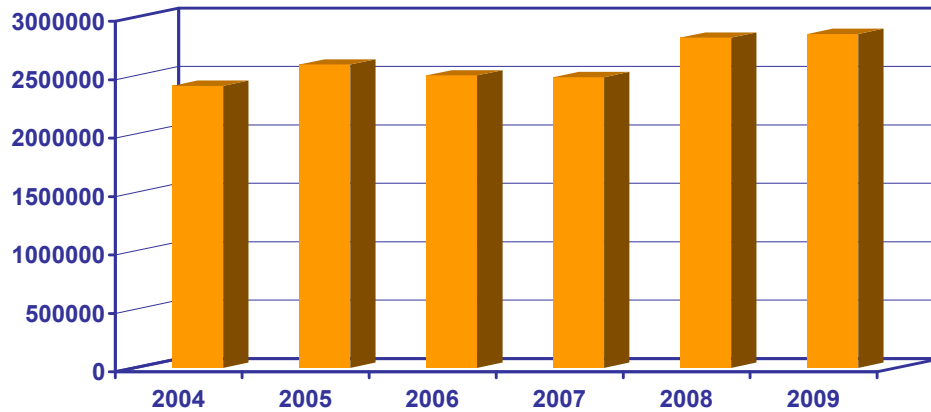
AÑOS	2010	2011	2012	2013	2014	2015
TOTAL	3.536.693	4.645.958	4.839.698	5.226.934	5.372.187	5.310.300



COMPARATIVA PASAJEROS EGRESADOS DEL PAIS
AÑO 2004 - 2009

CUADRO 7.09

AÑOS	2004	2005	2006	2007	2008	2009
TOTAL	2.413.863	2.595.857	2.503.132	2.487.912	2.825.575	2.858.117



COMPARATIVA PASAJEROS EGRESADOS DEL PAIS
AÑO 2010 - 2015

AÑOS	2010	2011	2012	2013	2014	2015
TOTAL	3.528.050	4.537.344	4.779.597	5.216.954	5.363.796	5.256.339

