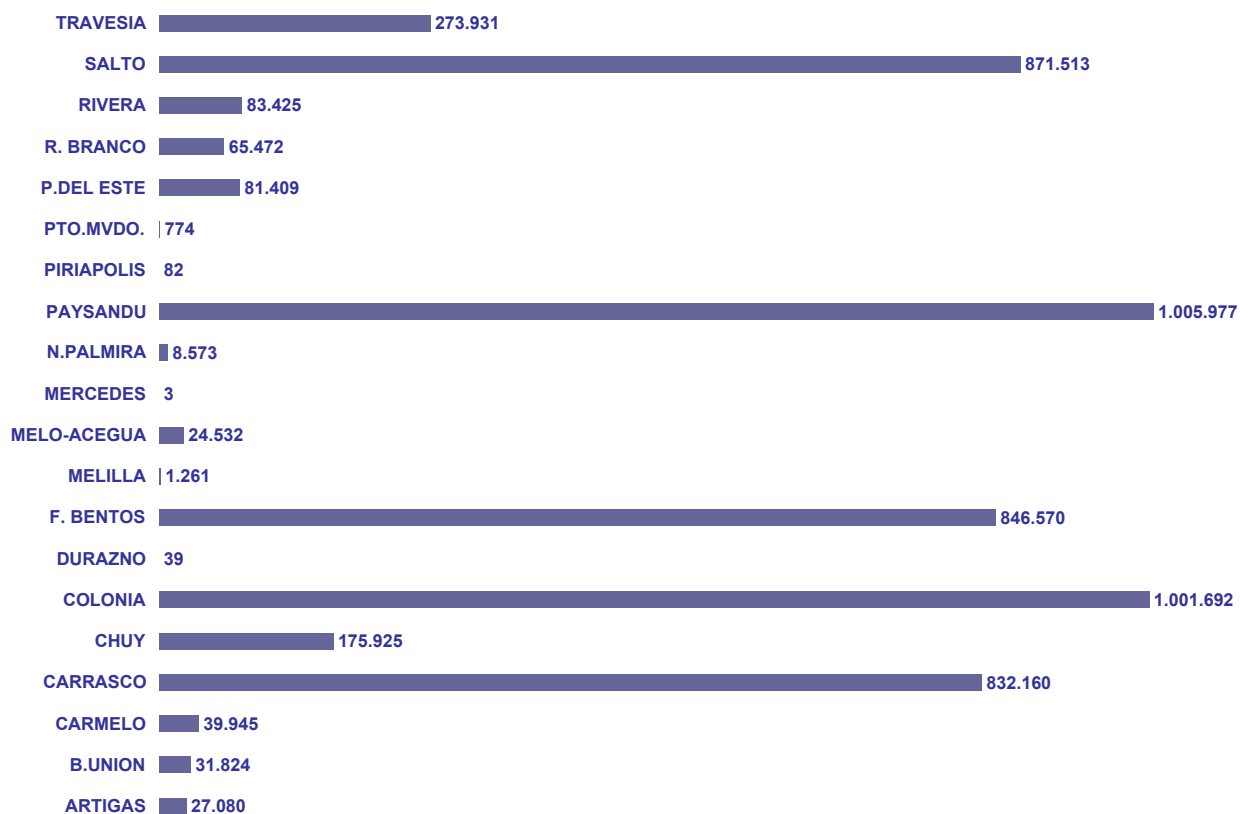


PASAJEROS INGRESADOS

CUADRO 7.01

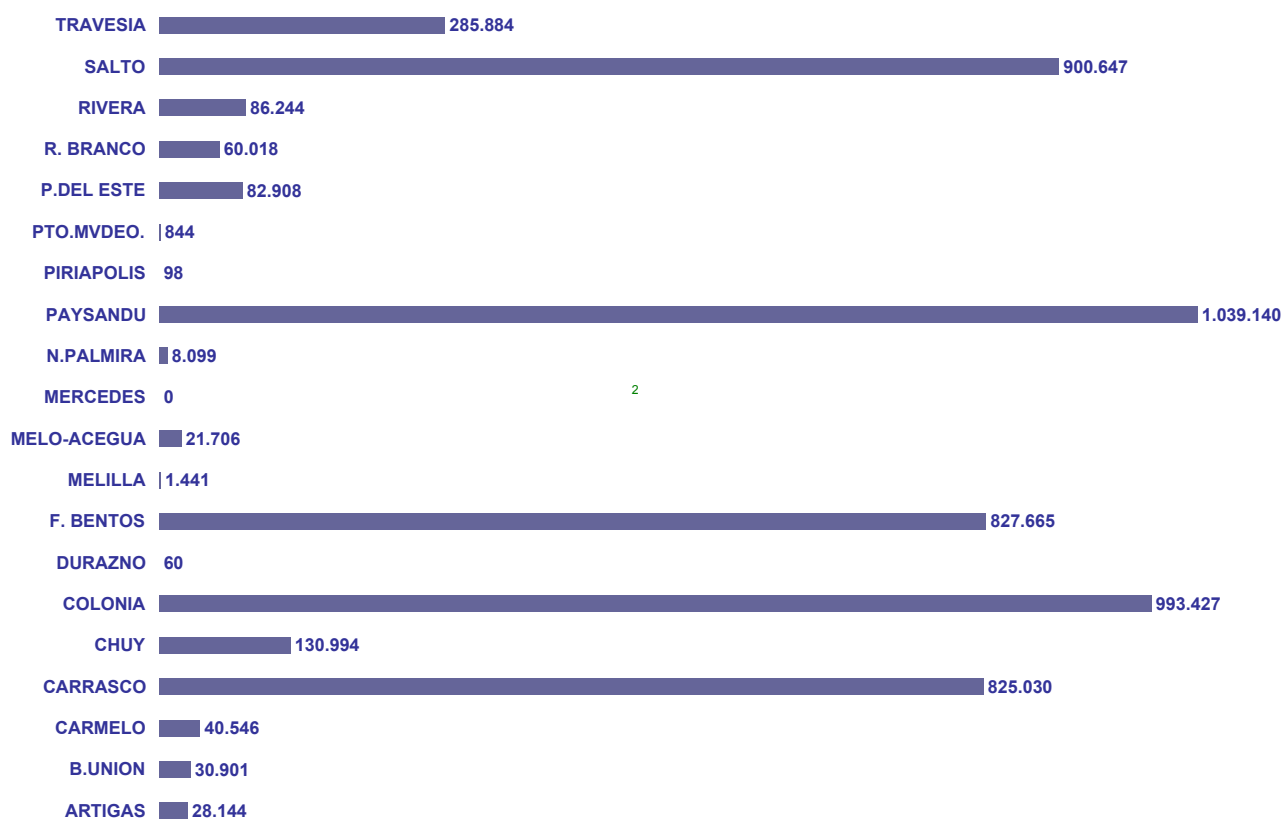
	TOTAL	ENE	FEB	MAR	ABR	MAY	JUN	JUL	AGO	SET	OCT	NOV	DIC
PUNTOS	5.372.187	600.497	505.662	464.665	482.548	337.522	324.297	440.812	377.809	403.932	440.958	436.812	556.673
ARTIGAS	27.080	3837	4174	1945	2293	1803	2008	2055	1778	1794	1558	1878	1957
B.UNION	31.824	3782	2914	3310	3181	1718	1566	1773	1899	2309	2161	3860	3351
CARMELO	39.945	5708	4574	3423	2756	2204	2000	2549	2721	2785	2881	3440	4904
CARRASCO	832.160	66067	64306	68593	69870	64438	59456	71941	64753	72484	77721	73140	79391
CHUY	175.925	23122	19649	14742	27941	6474	11138	11406	6433	10750	8318	10051	25901
COLONIA	1.001.692	91906	72016	80463	86981	64551	61160	101614	72699	79357	91559	91672	107714
DURAZNO	39	16	0	3	0	0	0	0	0	0	14	6	0
F. BENTOS	846.570	107583	87962	74973	82091	46963	37360	63667	52714	57102	67541	65483	103131
MELILLA	1.261	96	69	115	128	88	87	109	111	96	125	93	144
MELO-ACEGUA	24.532	2298	2634	1945	2818	1669	1383	1866	1503	1854	1386	1937	3239
MERCEDES	3	3	0	0	0	0	0	0	0	0	0	0	0
N.PALMIRA	8.573	1160	796	689	781	604	319	394	568	686	833	726	1017
PAYSANDU	1.005.977	111725	99814	93896	85075	66172	64256	77686	76735	76390	83851	81139	89238
PIRIAPOLIS	82	32	10	19	4	8	0	0	0	0	2	0	7
PTO.MVDO.	774	55	43	37	94	30	60	85	70	74	75	71	80
P.DEL ESTE	81.409	20040	13658	5906	4619	2479	2633	2977	2792	3209	4623	5274	13199
R. BRANCO	65.472	8760	6504	5026	10765	3954	5244	4660	2492	3947	3721	3964	6435
RIVERA	83.425	15781	16613	7275	6900	3274	6017	6995	2957	3777	3937	3679	6220
SALTO	871.513	92837	78892	81147	71105	56059	55312	74341	73843	73124	73532	68061	73260
TRAVESIA	273.931	45689	31034	21158	25146	15034	14298	16694	13741	14194	17120	22338	37485



PASAJEROS EGRESADOS

CUADRO 7.02

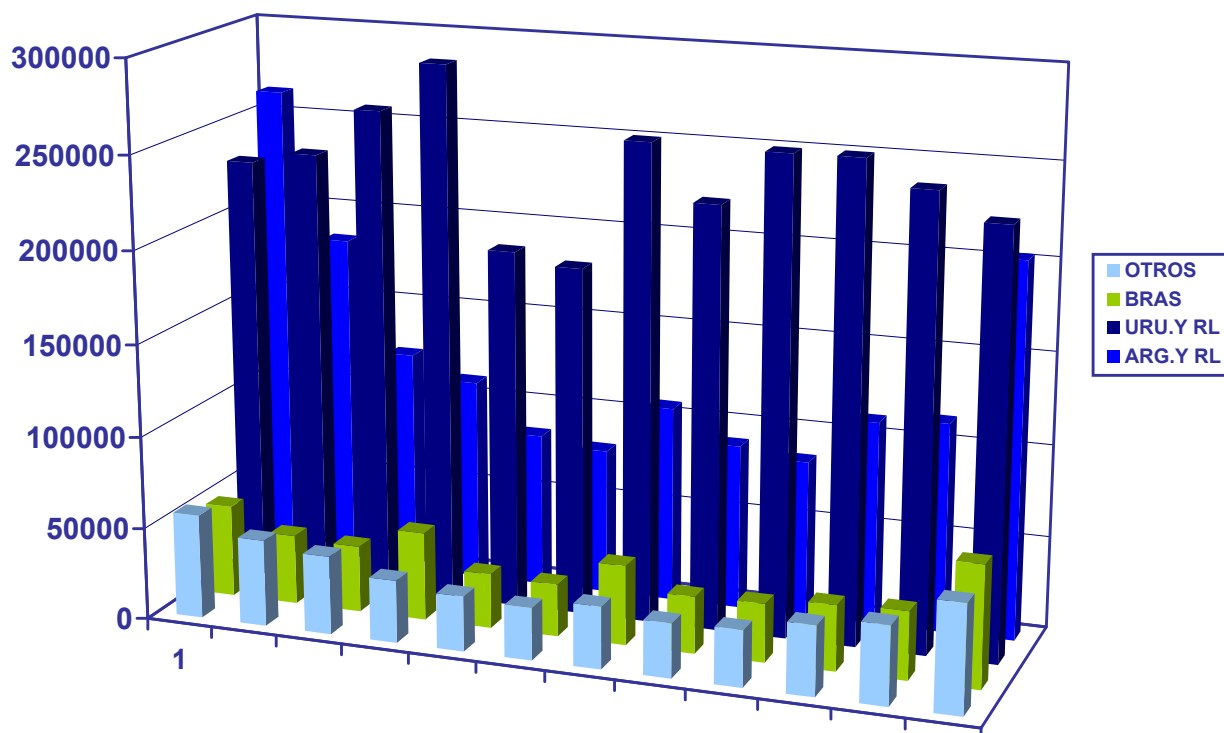
	TOTAL	ENE	FEB	MAR	ABR	MAY	JUN	JUL	AGO	SET	OCT	NOV	DIC
PUNTOS	5.363.796	654.765	548.469	510.133	509.567	355.140	357.538	393.861	394.629	400.301	415.906	395.235	428.252
ARTIGAS	28.144	5222	3134	2056	2208	2049	2414	1913	1900	1532	1492	2023	2201
B.UNION	30.901	4202	2456	3476	2975	1880	1690	1585	2011	2094	2036	3873	2623
CARMELO	40.546	5322	4783	3532	2430	2084	2182	2676	2824	2727	3182	3509	5295
CARRASCO	825.030	77540	64340	71340	74335	65835	66550	64230	69251	72817	67416	66416	64960
CHUY	130.994	22307	12098	12293	28608	4569	8837	5659	5278	8062	5785	7631	9867
COLONIA	993.427	100720	86394	88539	86244	66032	65382	78906	78044	77773	92393	85706	87294
DURAZNO	60	16	0	0	0	0	4	0	23	0	17	0	0
F. BENTOS	827.665	127843	109965	99110	98661	58695	51347	51203	50161	47896	48114	36444	48226
MELILLA	1.441	104	114	128	145	85	125	112	132	99	146	107	144
MELO-ACEGUA	21.706	2764	1799	2228	2721	1525	1478	1630	1437	1603	1185	1474	1862
MERCEDES	0	0	0	0	0	0	0	0	0	0	0	0	0
N.PALMIRA	8.099	1188	703	648	727	424	374	371	607	622	868	681	886
PAYSANDU	1.039.140	109401	105898	99401	86589	68840	69653	80531	81451	82036	87338	83966	84036
PIRIAPOLIS	98	35	20	9	0	4	6	0	0	0	6	6	12
PTO.MVDEO.	844	59	66	19	41	24	75	93	63	72	87	67	178
P.DEL ESTE	82.908	23901	14339	7650	4780	2612	2675	2831	2871	3145	4753	5210	8141
R. BRANCO	60.018	9801	5657	4227	12796	2420	5569	3420	3089	3470	2894	2867	3808
RIVERA	86.244	23484	11687	6143	6954	3352	6567	6163	3526	4143	3749	4283	6193
SALTO	900.647	91786	87597	82890	73922	58847	57380	75790	76764	77404	75709	69219	73339
TRAVESIA	285.884	49070	37419	26444	25431	15863	15230	16748	15197	14806	18736	21753	29187



PASAJEROS INGRESADOS AL PAIS
POR NACIONALIDAD SEGUN MES DE INGRESO

CUADRO 7.03

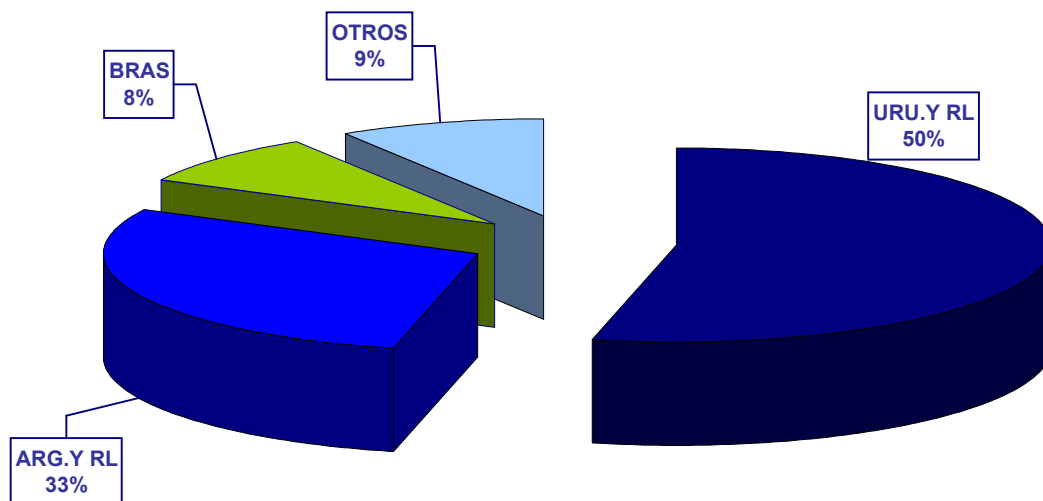
MES	TOTAL	URU.Y RL	ARG.Y RL	BRAS	OTROS	TOTAL TEMP
TOTAL	5.372.187	2.878.802	1.548.430	474.102	470.853	2.493.385
ENERO	600.497	231172	262628	50068	56629	369325
FEBRERO	505.662	237832	182995	37828	47007	267830
MARZO	464.665	263880	122049	36134	42602	200785
ABRIL	482.548	290686	110049	47925	33888	191862
MAYO	337.522	194277	83788	29556	29901	143245
JUNIO	324.297	188455	79182	28399	28261	135842
JULIO	440.812	257516	106638	43047	33611	183296
AGOSTO	377.809	227933	89632	30860	29384	149876
SETIEMBRE	403.932	256883	84803	31673	30573	147049
OCTUBRE	440.958	257294	110289	35580	37795	183664
NOVIEMBRE	436.812	243696	113532	36986	42598	193116
DICIEMBRE	556.673	229178	202845	66046	58604	327495



**PORCENTAJE DE PASAJEROS INGRESADOS AL PAIS
POR NACIONALIDAD SEGÚN MES DE INGRESO**

CUADRO 7.04

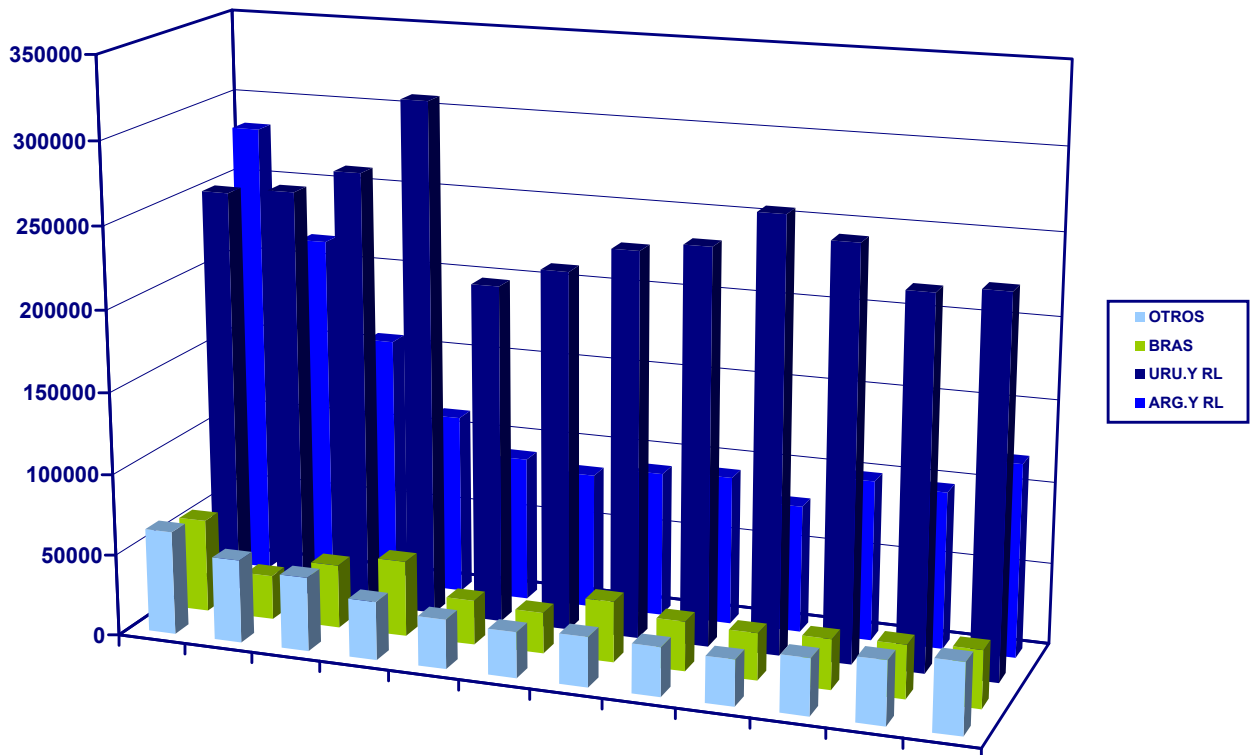
MES	TOTAL	URU.Y RL	ARG.Y RL	BRAS	OTROS	TOTAL TEMP
TOTAL	100%	53,6%	28,8%	8,8%	8,8%	46,4%
ENERO	100%	38,5%	43,7%	8,3%	9,4%	61,5%
FEBRERO	100%	47,0%	36,2%	7,5%	9,3%	53,0%
MARZO	100%	56,8%	26,3%	7,8%	9,2%	43,2%
ABRIL	100%	60,2%	22,8%	9,9%	7,0%	39,8%
MAYO	100%	57,6%	24,8%	8,8%	8,9%	42,4%
JUNIO	100%	58,1%	24,4%	8,8%	8,7%	41,9%
JULIO	100%	58,4%	24,2%	9,8%	7,6%	41,6%
AGOSTO	100%	60,3%	23,7%	8,2%	7,8%	39,7%
SETIEMBRE	100%	63,6%	21,0%	7,8%	7,6%	36,4%
OCTUBRE	100%	58,3%	25,0%	8,1%	8,6%	41,7%
NOVIEMBRE	100%	55,8%	26,0%	8,5%	9,8%	44,2%
DICIEMBRE	100%	41,2%	36,4%	11,9%	10,5%	58,8%



PASAJEROS EGRESADOS DEL PAIS
POR NACIONALIDAD SEGÚN MES DE EGRESO

CUADRO 7.05

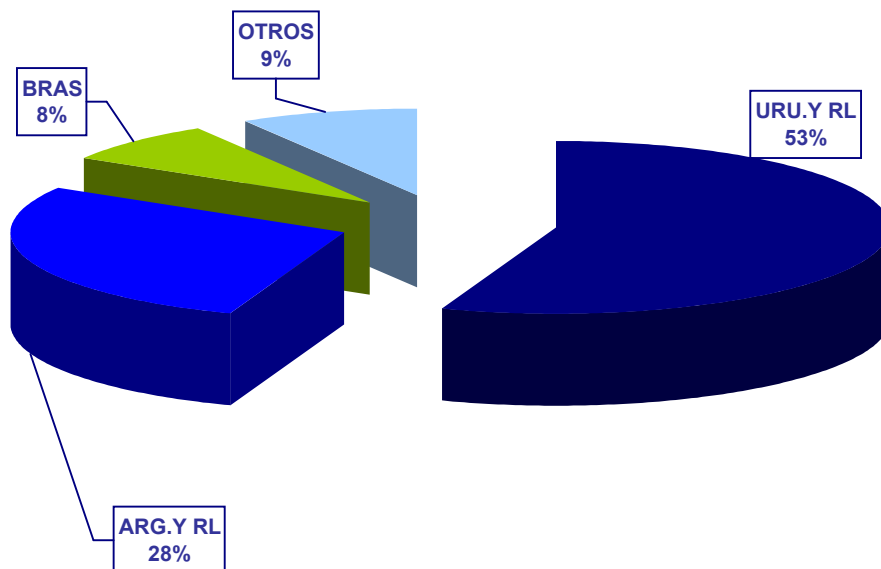
MES	TOTAL	URU.Y RL	ARG.Y RL	BRAS	OTROS	TOTAL TEMP
TOTAL	5.363.796	2.974.157	1.510.983	418.240	460.416	2.389.639
ENERO	654.765	251342	282337	57400	63686	403423
FEBRERO	548.469	254994	215080	27341	51054	293475
MARZO	510.133	269853	155675	39151	45454	240280
ABRIL	509.567	315908	111454	46469	35736	193659
MAYO	355.140	208085	89305	27387	30363	147055
JUNIO	357.538	220512	83817	25121	28088	137026
JULIO	393.861	236521	89430	37243	30667	157340
AGOSTO	394.629	242463	91614	30501	30051	152166
SETIEMBRE	400.301	264937	78351	28824	28189	135364
OCTUBRE	415.906	251826	98751	30705	34624	164080
NOVIEMBRE	395.235	226730	96660	32874	38971	168505
DICIEMBRE	428.252	230986	118509	35224	43533	197266



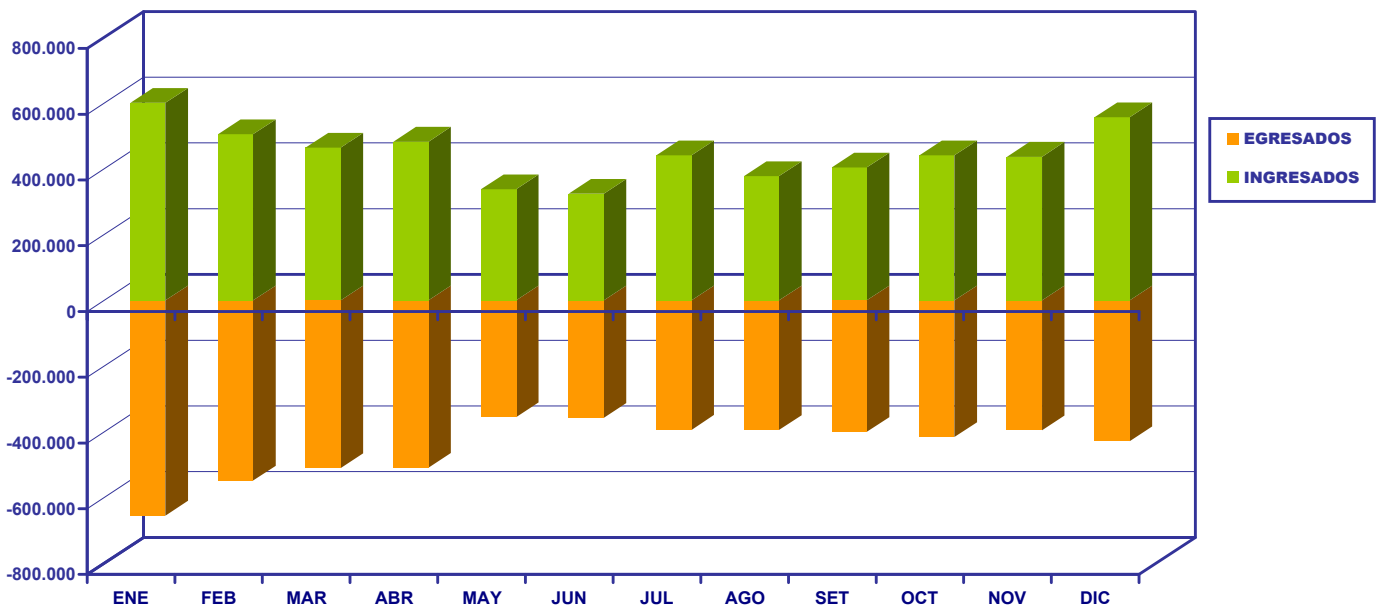
**PORCENTAJE DE PASAJEROS EGRESADOS DEL PAIS
POR NACIONALIDAD SEGÚN MES DE EGRESO**

CUADRO 7.06

MES	TOTAL	URU.Y RL	ARG.Y RL	BRAS	OTROS	TOTAL TEMP
TOTAL	100%	55,4%	28,2%	7,8%	8,6%	44,6%
ENERO	100%	38,4%	43,1%	8,8%	9,7%	61,6%
FEBRERO	100%	46,5%	39,2%	5,0%	9,3%	53,5%
MARZO	100%	52,9%	30,5%	7,7%	8,9%	47,1%
ABRIL	100%	62,0%	21,9%	9,1%	7,0%	38,0%
MAYO	100%	58,6%	25,1%	7,7%	8,5%	41,4%
JUNIO	100%	61,7%	23,4%	7,0%	7,9%	38,3%
JULIO	100%	60,1%	22,7%	9,5%	7,8%	39,9%
AGOSTO	100%	61,4%	23,2%	7,7%	7,6%	38,6%
SETIEMBRE	100%	66,2%	19,6%	7,2%	7,0%	33,8%
OCTUBRE	100%	60,5%	23,7%	7,4%	8,3%	39,5%
NOVIEMBRE	100%	57,4%	24,5%	8,3%	9,9%	42,6%
DICIEMBRE	100%	53,9%	27,7%	8,2%	10,2%	46,1%



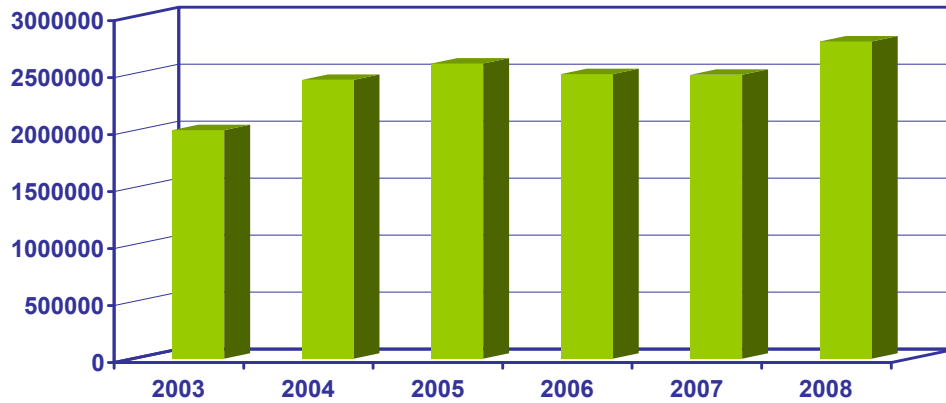
MES	INGRESADOS		EGRESADOS		FLUJO TOTAL	
	(N°)	(%)	(N°)	(%)	(N°)	(%)
TOTAL	5.372.187	100%	5.363.796	100%	10.735.983	100%
ENERO	600.497	11,2%	654.765	12,2%	1.255.262	11,7%
FEBRERO	505.662	9,4%	548.469	10,2%	1.054.131	9,8%
MARZO	464.665	8,6%	510.133	9,5%	974.798	9,1%
ABRIL	482.548	9,0%	509.567	9,5%	992.115	9,2%
MAYO	337.522	6,3%	355.140	6,6%	692.662	6,5%
JUNIO	324.297	6,0%	357.538	6,7%	681.835	6,4%
JULIO	440.812	8,2%	393.861	7,3%	834.673	7,8%
AGOSTO	377.809	7,0%	394.629	7,4%	772.438	7,2%
SETIEMBRE	403.932	7,5%	400.301	7,5%	804.233	7,5%
OCTUBRE	440.958	8,2%	415.906	7,8%	856.864	8,0%
NOVIEMBRE	436.812	8,1%	395.235	7,4%	832.047	7,8%
DICIEMBRE	556.673	10,4%	428.252	8,0%	984.925	9,2%



**COMPARATIVA PASAJEROS INGRESADOS AL PAIS
AÑO 2003 - 2008**

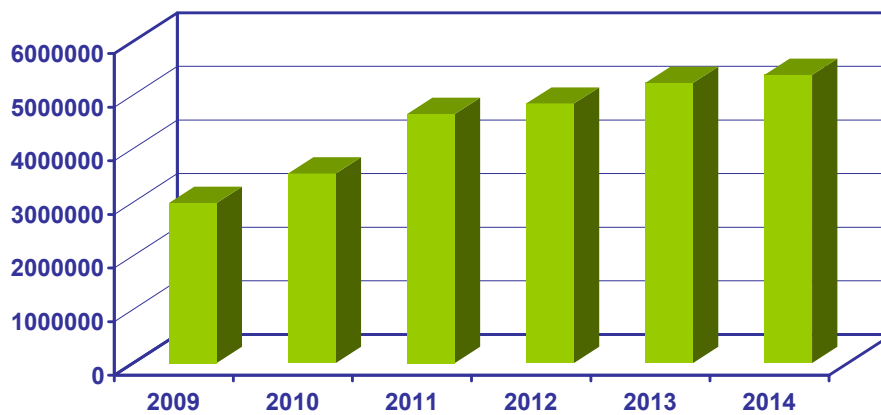
CUADRO 7.08

AÑOS	2003	2004	2005	2006	2007	2008
TOTAL	2.003.475	2.445.081	2.588.045	2.497.009	2.491.332	2.782.731



**COMPARATIVA PASAJEROS INGRESADOS AL PAIS
AÑO 2009 - 2014**

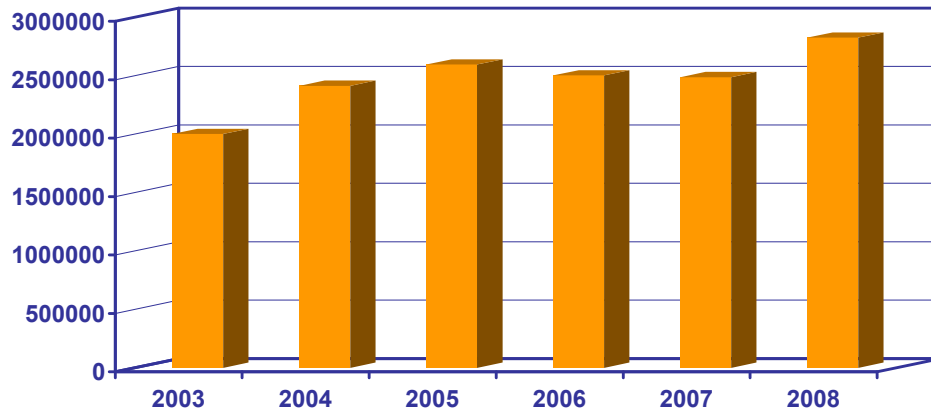
AÑOS	2009	2010	2011	2012	2013	2014
TOTAL	2.984.914	3.536.693	4.645.958	4.839.698	5.226.934	5.372.187



**COMPARATIVA PASAJEROS EGRESADOS AL PAIS
AÑO 2003 - 2008**

CUADRO 7.09

AÑOS	2003	2004	2005	2006	2007	2008
TOTAL	2.001.217	2.413.863	2.595.857	2.503.132	2.487.912	2.825.575



**COMPARATIVA PASAJEROS EGRESADOS AL PAIS
AÑO 2009 - 2014**

AÑOS	2009	2010	2011	2012	2013	2014
TOTAL	2.858.117	3.528.050	4.537.344	4.779.597	5.216.954	5.363.796

