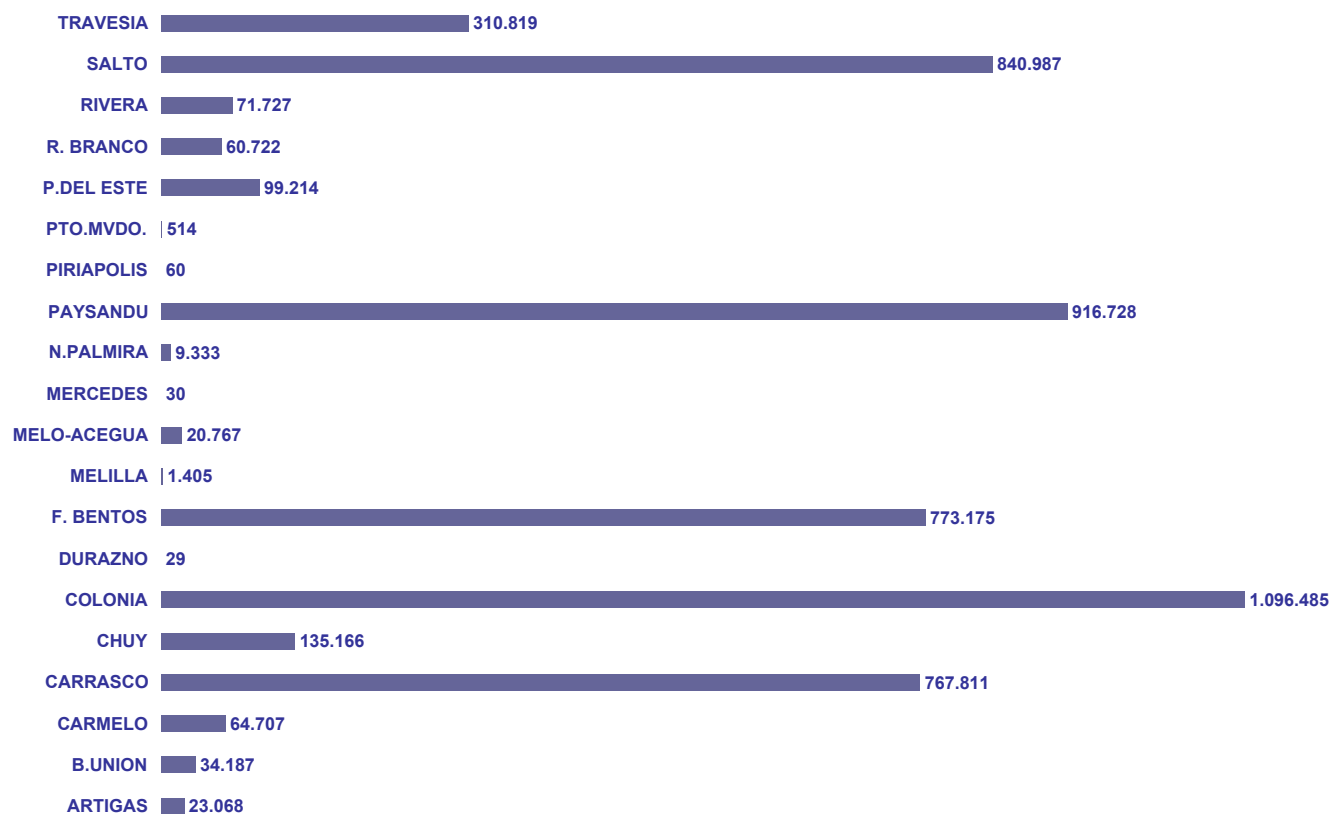


PASAJEROS INGRESADOS

CUADRO 7.01

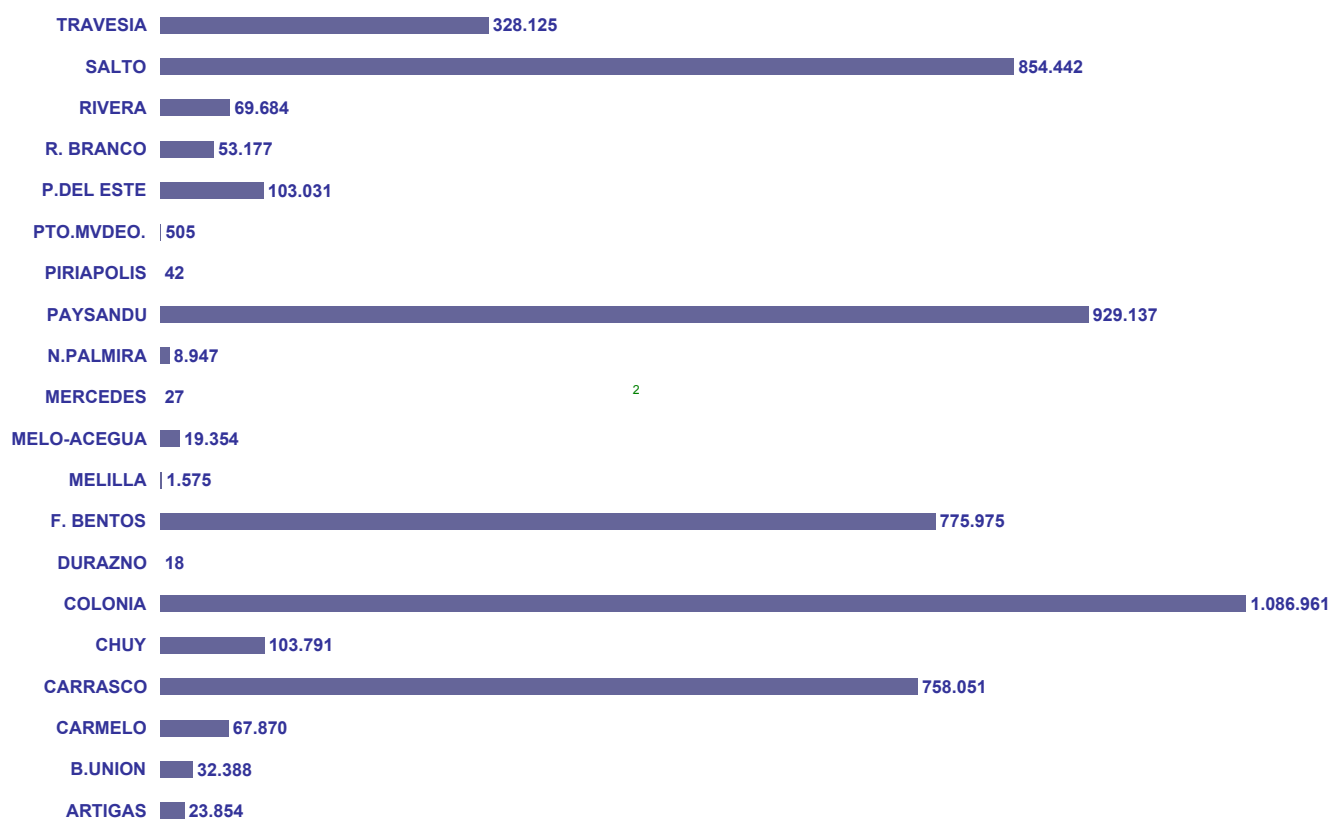
	TOTAL	ENE	FEB	MAR	ABR	MAY	JUN	JUL	AGO	SET	OCT	NOV	DIC
PUNTOS	5.226.934	623.014	525.356	541.870	349.581	348.774	344.799	422.368	334.254	369.068	403.957	432.801	531.092
ARTIGAS	23.068	3261	3476	1970	1682	1630	1364	2060	1383	1378	1449	1660	1755
B.UNION	34.187	4699	5718	3879	1965	1917	1187	2126	1456	2117	2496	3569	3058
CARMELO	64.707	7006	6403	6029	4605	4156	4552	6110	4012	4868	5725	5882	5359
CARRASCO	767.811	59246	61403	68450	60765	55391	53427	68025	60560	67370	71286	70078	71810
CHUY	135.166	17621	13872	19622	7020	8461	4052	8246	4637	13385	6747	12302	19201
COLONIA	1.096.485	121833	99062	108948	76795	80484	84193	98729	73385	79681	82532	84197	106646
DURAZNO	29	0	0	2	0	12	3	2	1	0	1	8	0
F. BENTOS	773.175	110176	88550	89495	41425	41777	45096	65100	43713	52578	50860	57238	87167
MELILLA	1.405	71	81	111	120	100	165	100	122	141	140	83	171
MELO-ACEGUA	20.767	1769	2193	2157	1185	1757	1122	1746	1337	1677	1229	1978	2617
MERCEDES	30	0	0	0	5	0	0	0	0	0	0	25	0
N.PALMIRA	9.333	1571	1199	953	552	573	510	597	455	394	738	743	1048
PAYSANDU	916.728	117225	94769	96931	63726	62124	61729	68015	59243	59996	72142	71051	89777
PIRIAPOLIS	60	3	0	18	8	3	0	0	0	0	0	1	27
PTO.MVDO.	514	47	33	49	19	41	39	30	71	44	66	34	41
P.DEL ESTE	99.214	23223	15309	9000	4001	4418	3865	4204	3488	4303	5632	6797	14974
R. BRANCO	60.722	7708	8218	12075	3070	3173	2287	4106	2687	4037	3233	4037	6091
RIVERA	71.727	15309	15021	7800	4308	3481	1947	5168	2444	3809	3149	3958	5333
SALTO	840.987	93917	80436	89988	61411	61728	62847	69248	58769	57112	66250	69125	70156
TRAVESIA	310.819	38329	29613	24393	16919	17548	16414	18756	16491	16178	30282	40035	45861



PASAJEROS EGRESADOS

CUADRO 7.02

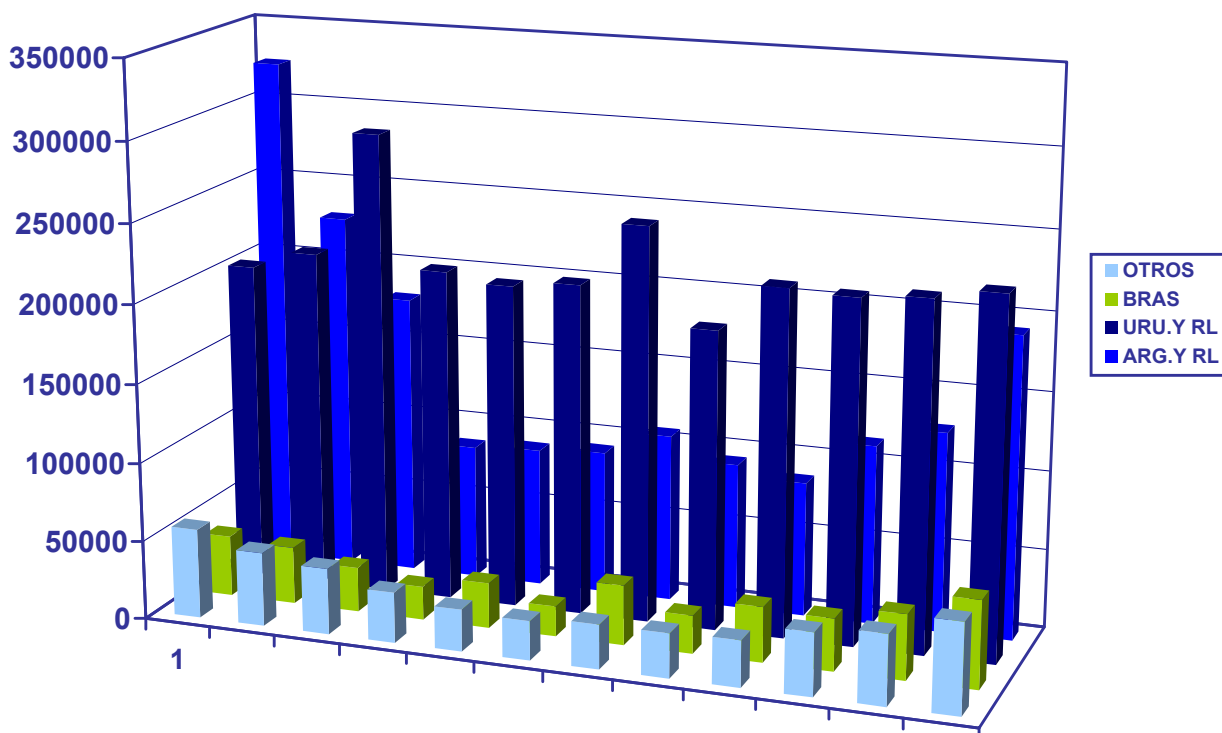
	TOTAL	ENE	FEB	MAR	ABR	MAY	JUN	JUL	AGO	SET	OCT	NOV	DIC
PUNTOS	5.216.954	648.501	585.749	515.145	409.706	351.236	374.177	391.863	335.297	370.775	392.753	422.011	419.741
ARTIGAS	23.854	4706	2628	2154	1378	1288	1748	1830	1566	1437	1630	1757	1732
B.UNION	32.388	4990	5157	3745	1931	1554	1604	2076	1253	1883	2404	3250	2541
CARMELO	67.870	6569	6804	6377	5107	4312	5085	6112	4489	5367	5782	6257	5609
CARRASCO	758.051	72259	61362	73806	59785	57848	60590	59417	61287	64080	63987	64811	58819
CHUY	103.791	19120	12206	17054	5044	3814	6700	5538	3574	10331	5474	7145	7791
COLONIA	1.086.961	124674	119534	97840	95724	84052	87167	89973	72526	77147	78584	83686	76054
DURAZNO	18	0	0	0	6	0	9	0	0	0	3	0	0
F. BENTOS	775.975	109816	107316	74329	66783	42445	50929	57926	44033	51881	50433	56881	63203
MELILLA	1.575	82	98	134	146	121	162	140	120	162	151	98	161
MELO-ACEGUA	19.354	2035	2601	2138	1051	1386	1445	1552	1168	1521	1003	1768	1686
MERCEDES	27	0	0	0	3	0	0	0	0	0	0	21	3
N.PALMIRA	8.947	1538	1250	789	699	526	481	530	445	454	705	649	881
PAYSANDU	929.137	113359	107695	95258	73185	63647	62824	66408	60453	61631	71434	71841	81402
PIRIAPOLIS	42	0	4	7	6	1	1	0	0	0	1	8	14
PTO.MVDEO.	505	33	45	13	58	46	37	60	55	37	52	41	28
P.DEL ESTE	103.031	28278	17844	8425	6174	4335	4414	3943	3631	4467	5231	6686	9603
R. BRANCO	53.177	8171	6080	13331	1979	1939	2924	3433	2370	3224	2788	3507	3431
RIVERA	69.684	18218	9341	7412	3001	2405	3502	5892	2861	3767	3582	3916	5787
SALTO	854.442	91665	86339	87272	66182	63580	66700	69309	59126	66109	66525	69112	62523
TRAVESIA	328.125	42988	39445	25061	21464	17937	17855	17724	16340	17277	32984	40577	38473



**PASAJEROS INGRESADOS AL PAIS
POR NACIONALIDAD SEGUN MES DE INGRESO**

CUADRO 7.03

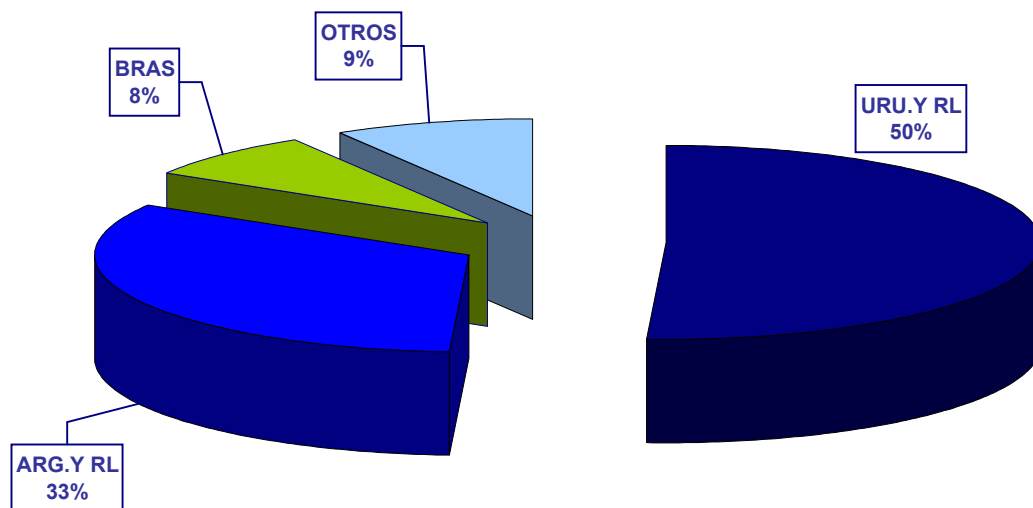
MES	TOTAL	URU.Y RL	ARG.Y RL	BRAS	OTROS	TOTAL TEMP
TOTAL	5.226.934	2.657.576	1.712.934	399.994	456.430	2.569.358
ENERO	623.014	202707	324557	38799	56951	420307
FEBRERO	525.356	214403	227721	36387	46845	310953
MARZO	541.870	293164	178493	28290	41923	248706
ABRIL	349.581	210479	85770	21319	32013	139102
MAYO	348.774	205130	88298	28718	26628	143644
JUNIO	344.799	209602	91243	19200	24754	135197
JULIO	422.368	249747	106584	37868	28169	172621
AGOSTO	334.254	189180	92734	24200	28140	145074
SETIEMBRE	369.068	219087	85603	35016	29362	149981
OCTUBRE	403.957	216943	113806	33261	39947	187014
NOVIEMBRE	432.801	220231	126745	41373	44452	212570
DICIEMBRE	531.092	226903	191380	55563	57246	304189



**PORCENTAJE DE PASAJEROS INGRESADOS AL PAIS
POR NACIONALIDAD SEGÚN MES DE INGRESO**

CUADRO 7.04

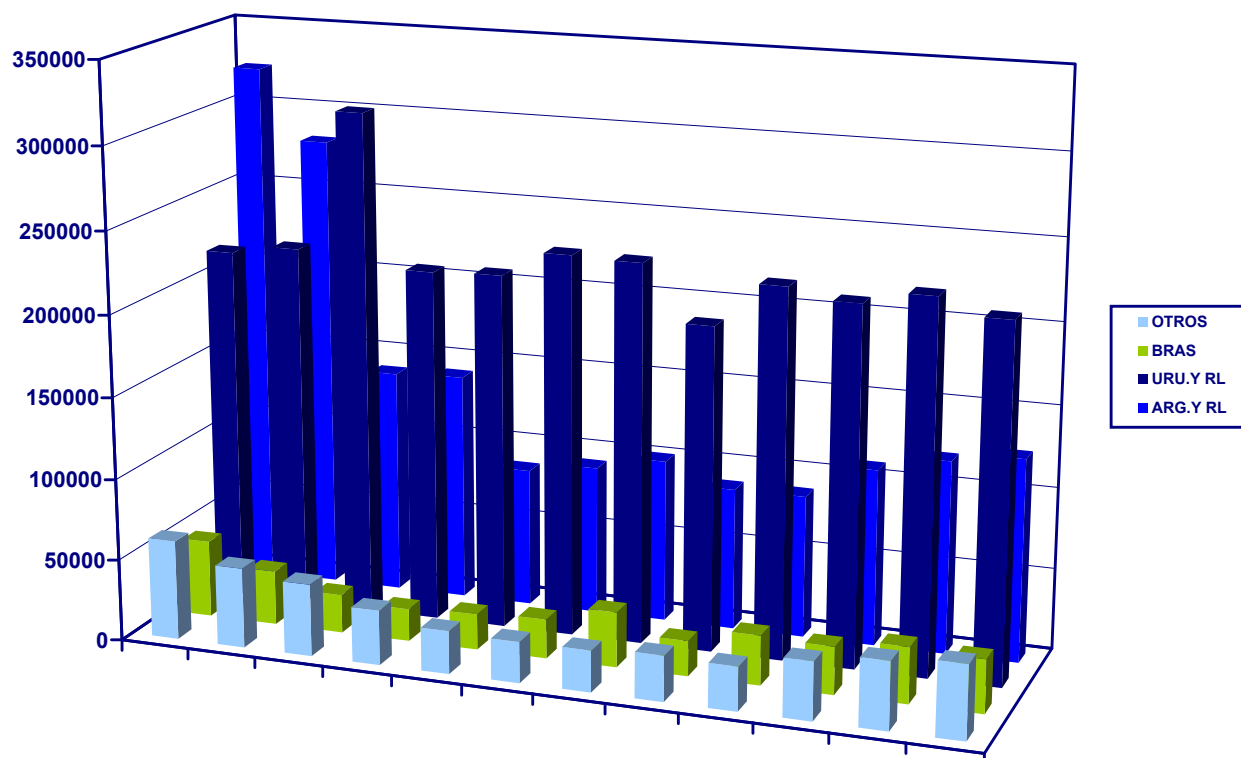
MES	TOTAL	URU.Y RL	ARG.Y RL	BRAS	OTROS	TOTAL TEMP
TOTAL	100%	51%	33%	8%	9%	49%
ENERO	100%	33%	52%	6%	9%	67%
FEBRERO	100%	41%	43%	7%	9%	59%
MARZO	100%	54%	33%	5%	8%	46%
ABRIL	100%	60%	25%	6%	9%	40%
MAYO	100%	59%	25%	8%	8%	41%
JUNIO	100%	61%	26%	6%	7%	39%
JULIO	100%	59%	25%	9%	7%	41%
AGOSTO	100%	57%	28%	7%	8%	43%
SETIEMBRE	100%	59%	23%	9%	8%	41%
OCTUBRE	100%	54%	28%	8%	10%	46%
NOVIEMBRE	100%	51%	29%	10%	10%	49%
DICIEMBRE	100%	43%	36%	10%	11%	57%



PASAJEROS EGRESADOS DEL PAIS
POR NACIONALIDAD SEGÚN MES DE EGRESO

CUADRO 7.05

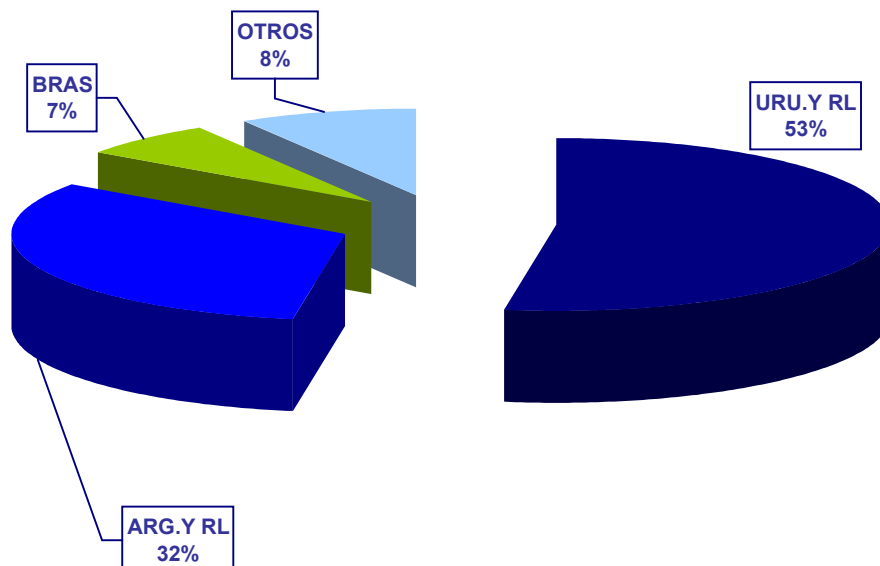
MES	TOTAL	URU.Y RL	ARG.Y RL	BRAS	OTROS	TOTAL TEMP
TOTAL	5.216.954	2.737.522	1.684.514	352.303	442.615	2.479.432
ENERO	648.501	217508	322767	47200	61026	430993
FEBRERO	585.749	223066	280155	33348	49180	362683
MARZO	515.145	308950	138237	23591	44367	206195
ABRIL	409.706	216062	140074	19875	33695	193644
MAYO	351.236	217620	85289	21876	26451	133616
JUNIO	374.177	233491	91459	24037	25190	140686
JULIO	391.863	232429	100175	33798	25461	159434
AGOSTO	335.297	198433	87284	21687	27893	136864
SETIEMBRE	370.775	225607	87650	30495	27023	145168
OCTUBRE	392.753	219353	108540	29192	35668	173400
NOVIEMBRE	422.011	227454	118528	34514	41515	194557
DICIEMBRE	419.741	217549	124356	32690	45146	202192



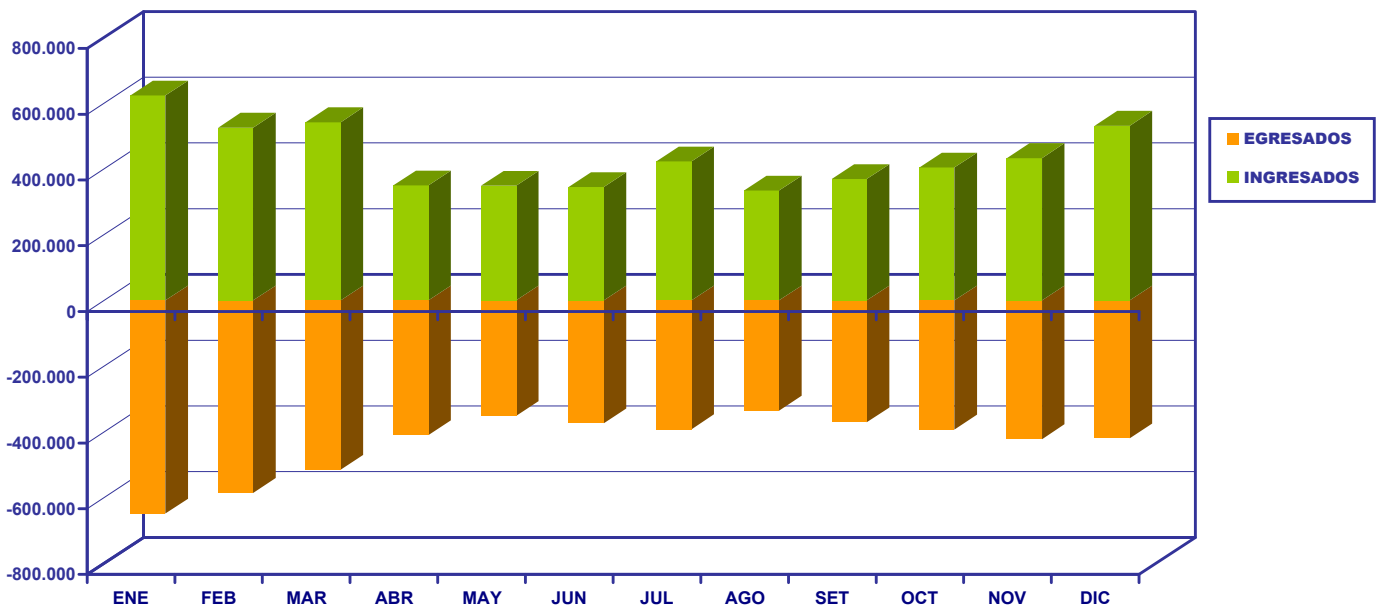
**PORCENTAJE DE PASAJEROS EGRESADOS DEL PAIS
POR NACIONALIDAD SEGÚN MES DE EGRESO**

CUADRO 7.06

MES	TOTAL	URU.Y RL	ARG.Y RL	BRAS	OTROS	TOTAL TEMP
TOTAL	100%	52%	32%	7%	8%	48%
ENERO	100%	34%	50%	7%	9%	66%
FEBRERO	100%	38%	48%	6%	8%	62%
MARZO	100%	60%	27%	5%	9%	40%
ABRIL	100%	53%	34%	5%	8%	47%
MAYO	100%	62%	24%	6%	8%	38%
JUNIO	100%	62%	24%	6%	7%	38%
JULIO	100%	59%	26%	9%	6%	41%
AGOSTO	100%	59%	26%	6%	8%	41%
SETIEMBRE	100%	61%	24%	8%	7%	39%
OCTUBRE	100%	56%	28%	7%	9%	44%
NOVIEMBRE	100%	54%	28%	8%	10%	46%
DICIEMBRE	100%	52%	30%	8%	11%	48%



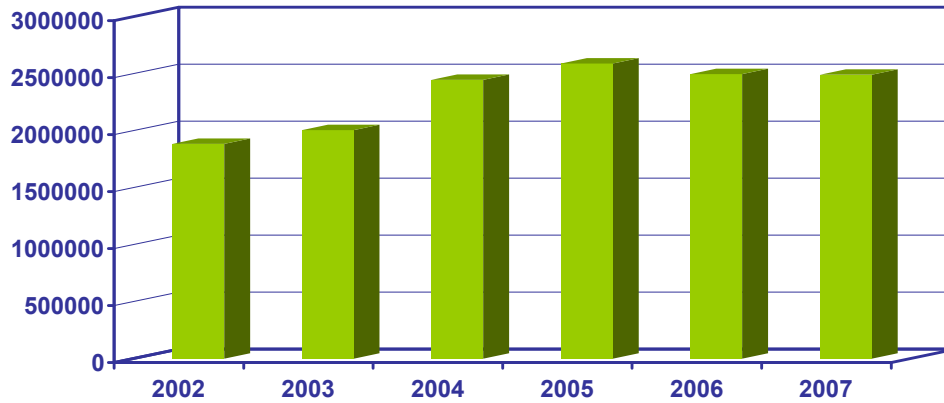
MES	INGRESADOS		EGRESADOS		FLUJO TOTAL	
	(N°)	(%)	(N°)	(%)	(N°)	(%)
TOTAL	5.226.934	100%	5.216.954	100%	10.443.888	100%
ENERO	623.014	11,9%	648.501	12,4%	1.271.515	12,2%
FEBRERO	525.356	10,1%	585.749	11,2%	1.111.105	10,6%
MARZO	541.870	10,4%	515.145	9,9%	1.057.015	10,1%
ABRIL	349.581	6,7%	409.706	7,9%	759.287	7,3%
MAYO	348.774	6,7%	351.236	6,7%	700.010	6,7%
JUNIO	344.799	6,6%	374.177	7,2%	718.976	6,9%
JULIO	422.368	8,1%	391.863	7,5%	814.231	7,8%
AGOSTO	334.254	6,4%	335.297	6,4%	669.551	6,4%
SETIEMBRE	369.068	7,1%	370.775	7,1%	739.843	7,1%
OCTUBRE	403.957	7,7%	392.753	7,5%	796.710	7,6%
NOVIEMBRE	432.801	8,3%	422.011	8,1%	854.812	8,2%
DICIEMBRE	531.092	10,2%	419.741	8,0%	950.833	9,1%



**COMPARATIVA PASAJEROS INGRESADOS AL PAIS
AÑO 2002 - 2007**

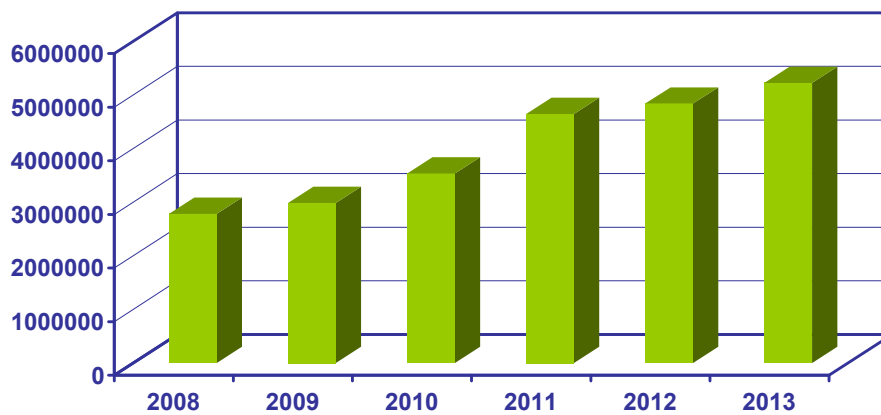
CUADRO 7.08

AÑOS	2002	2003	2004	2005	2006	2007
TOTAL	1.883.630	2.003.475	2.445.081	2.588.045	2.497.009	2.491.332



**COMPARATIVA PASAJEROS INGRESADOS AL PAIS
AÑO 2008 - 2013**

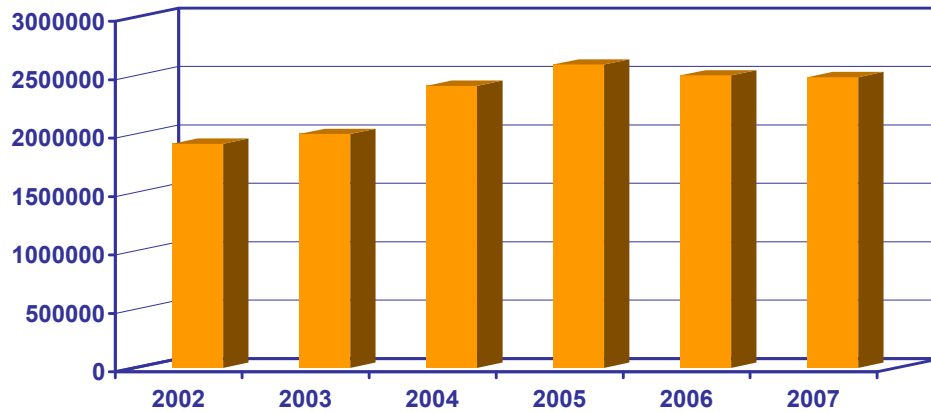
AÑOS	2008	2009	2010	2011	2012	2013
TOTAL	2.782.731	2.984.914	3.536.693	4.645.958	4.839.698	5.226.934



**COMPARATIVA PASAJEROS EGRESADOS AL PAIS
AÑO 2002 - 2007**

CUADRO 7.09

AÑOS	2002	2003	2004	2005	2006	2007
TOTAL	1.918.608	2.001.217	2.413.863	2.595.857	2.503.132	2.487.912



**COMPARATIVA PASAJEROS EGRESADOS AL PAIS
AÑO 2008 - 2013**

AÑOS	2008	2009	2010	2011	2012	2013
TOTAL	2.825.575	2.858.117	3.528.050	4.537.344	4.779.597	5.216.954

