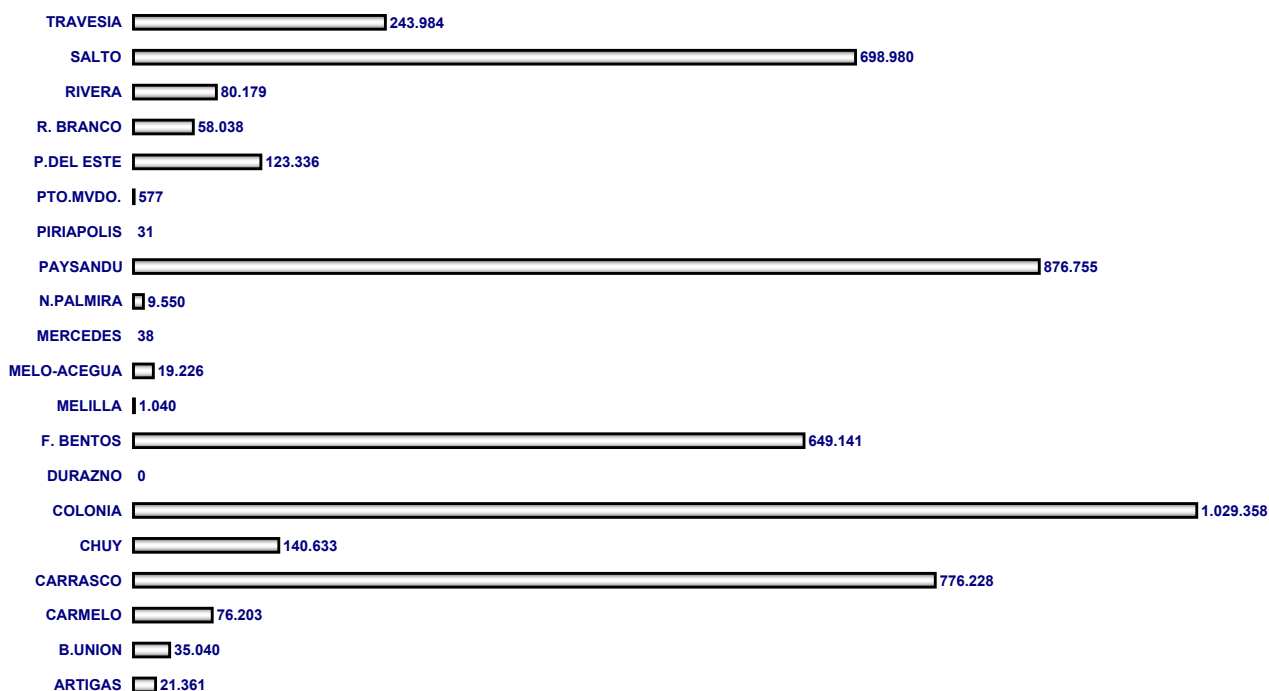


PASAJEROS INGRESADOS

CUADRO 7.01

	TOTAL	ENE	FEB	MAR	ABR	MAY	JUN	JUL	AGO	SET	OCT	NOV	DIC
<b>PUNTOS</b>	<b>4.839.698</b>	<b>626.404</b>	<b>516.456</b>	<b>376.990</b>	<b>428.757</b>	<b>295.572</b>	<b>278.584</b>	<b>372.764</b>	<b>296.481</b>	<b>354.210</b>	<b>365.756</b>	<b>394.331</b>	<b>533.393</b>
ARTIGAS	21.361	2.808	3.010	1.551	1.994	1.190	1.216	1.661	1.179	1.746	1.630	1.699	1.677
B.UNION	35.040	4.415	4.586	2.233	3.129	2.208	1.634	2.372	1.819	2.718	2.901	3.229	3.796
CARMELO	76.203	12.105	9.753	5.839	8.012	4.264	3.798	6.503	4.328	4.318	5.642	5.551	6.090
CARRASCO	776.228	68.259	72.003	73.383	77.738	63.210	60.622	54.614	51.664	58.455	62.840	64.093	69.347
CHUY	140.633	18.568	21.906	7.473	19.193	4.357	5.884	9.403	4.092	12.186	8.117	10.586	18.868
COLONIA	1.029.358	125.887	102.551	84.554	89.317	57.213	54.154	82.472	60.697	75.039	82.212	91.486	123.776
DURAZNO	0	0	0	0	0	0	0	0	0	0	0	0	0
F. BENTOS	649.141	112.272	73.144	46.665	50.989	31.773	25.659	50.585	32.048	44.214	45.421	48.710	87.661
MELILLA	1.040	78	69	133	86	42	37	24	35	104	113	198	121
MELO-ACEGUA	19.226	1.749	2.482	1.205	1.577	1.267	1.281	1.558	1.136	1.563	1.403	1.843	2.162
MERCEDES	38	27	2	5	0	0	0	0	2	0	0	2	0
N.PALMIRA	9.550	1.754	1.305	678	874	737	333	804	322	458	475	675	1.135
PAYSANDU	876.755	114.447	86.625	63.903	67.455	57.913	57.415	71.160	63.197	66.972	70.871	68.705	88.092
PIRIAPOLIS	31	1	6	0	4	3	4	0	0	3	10	0	0
PTO.MVDO.	577	44	17	33	17	20	12	36	26	268	24	13	67
P.DEL ESTE	123.336	30.420	23.170	11.640	8.559	5.125	3.265	4.222	3.076	4.750	4.376	7.850	16.883
R. BRANCO	58.038	7.266	7.625	2.916	11.993	1.817	2.902	3.844	1.904	4.654	3.122	4.183	5.812
RIVERA	80.179	20.992	21.224	5.593	6.044	2.692	2.499	4.296	2.474	3.445	3.143	3.460	4.317
SALTO	698.980	76.307	63.520	50.003	64.218	48.250	45.936	60.944	50.749	56.981	54.487	57.483	70.102
TRAVESIA	243.984	29.005	23.458	19.183	17.558	13.491	11.933	18.266	17.733	16.336	18.969	24.565	33.487

PASAJEROS INGRESADOS

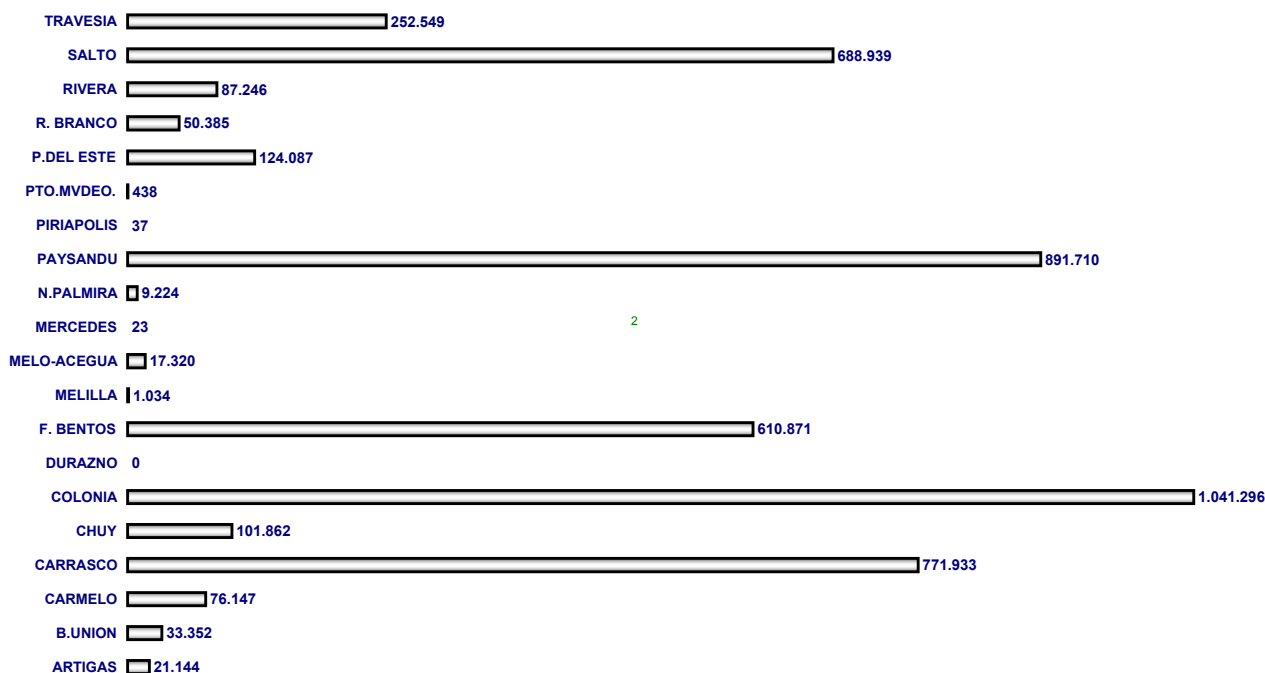


PASAJEROS EGRESADOS

CUADRO 7.02

	TOTAL	ENE	FEB	MAR	ABR	MAY	JUN	JUL	AGO	SET	OCT	NOV	DIC
<b>PUNTOS</b>	<b>4.779.597</b>	<b>634.997</b>	<b>547.932</b>	<b>412.027</b>	<b>401.856</b>	<b>323.517</b>	<b>282.299</b>	<b>370.393</b>	<b>299.545</b>	<b>353.744</b>	<b>358.147</b>	<b>385.558</b>	<b>409.582</b>
ARTIGAS	21.144	3.518	2.125	1.655	1.421	1.388	1.163	1.658	1.360	1.659	1.614	1.819	1.764
B.UNION	33.352	4.666	4.312	2.290	2.606	2.478	1.626	2.177	1.840	2.752	2.668	3.155	2.782
CARMELO	76.147	11.157	9.947	6.269	6.867	4.482	3.929	6.971	4.394	4.724	5.475	5.965	5.967
CARRASCO	771.933	86.457	71.663	83.587	71.333	67.491	63.303	52.505	51.399	56.557	54.629	58.040	54.969
CHUY	101.862	17.213	15.123	11.757	8.581	4.258	3.858	6.309	3.327	11.003	5.742	7.225	7.466
COLONIA	1.041.296	130.479	119.081	86.387	89.914	67.765	55.011	84.890	63.531	77.065	83.749	93.726	89.698
DURAZNO	0	0	0	0	0	0	0	0	0	0	0	0	0
F. BENTOS	610.871	96.088	81.206	49.966	53.394	36.486	25.209	48.779	31.290	43.948	43.805	45.732	54.968
MELILLA	1.034	70	99	123	71	69	41	42	43	100	120	156	100
MELO-ACEGUA	17.320	1.815	2.195	1.209	1.307	1.328	1.224	1.455	1.129	1.415	1.343	1.591	1.309
MERCEDES	23	16	2	0	4	0	0	0	1	0	0	0	0
N.PALMIRA	9.224	1.890	1.319	610	738	1.066	359	527	316	433	472	611	883
PAYSANDU	891.710	102.469	99.264	67.397	69.159	61.475	59.180	72.338	64.676	68.156	72.947	70.824	83.825
PIRIAPOLIS	37	7	0	6	0	0	0	0	0	4	6	14	0
PTO.MVDEO.	438	73	21	19	31	17	31	38	16	70	42	57	23
P.DEL ESTE	124.087	35.319	25.048	12.123	8.382	6.380	3.704	4.003	2.892	4.498	4.492	7.628	9.618
R. BRANCO	50.385	7.559	5.708	9.498	4.582	1.790	2.259	3.192	2.007	4.073	2.573	3.476	3.668
RIVERA	87.246	32.659	14.623	6.460	3.922	2.860	2.804	4.671	2.991	3.772	3.166	3.859	5.459
SALTO	688.939	71.751	64.286	50.981	60.247	49.270	45.883	59.865	50.453	56.359	55.726	59.216	64.902
TRAVESIA	252.549	31.791	31.910	21.690	19.297	14.914	12.715	20.973	17.880	17.156	19.578	22.464	22.181

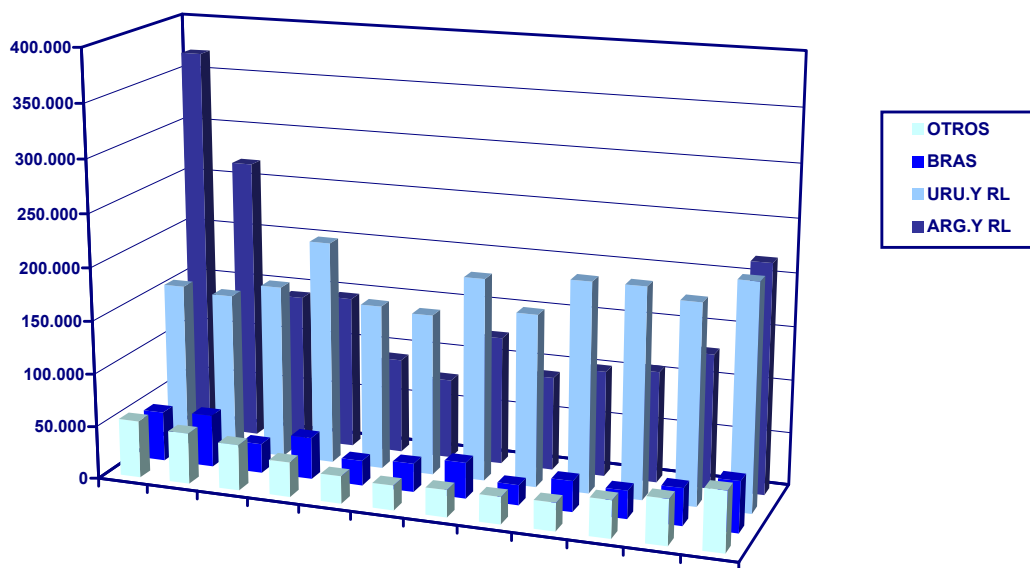
PASAJEROS EGRESADOS



**PASAJEROS INGRESADOS AL PAIS POR NACIONALIDAD SEGÚN MES DE INGRESO  
CUADRO 7.03**

MES	TOTAL	URU.Y RL	ARG.Y RL	BRAS	OTROS	TOTAL TEMP
<b>TOTAL</b>	<b>4.839.698</b>	<b>2.144.594</b>	<b>1.849.282</b>	<b>406.311</b>	<b>439.511</b>	<b>2.695.104</b>
ENERO	626.404	155.920	369.316	47.010	54.158	470.484
FEBRERO	516.456	151.460	267.220	49.564	48.212	364.996
MARZO	376.990	164.621	141.463	27.841	43.065	212.369
ABRIL	428.757	211.296	145.186	39.594	32.681	217.461
MAYO	295.572	156.016	90.131	23.611	25.814	139.556
JUNIO	278.584	152.425	75.793	26.895	23.471	126.159
JULIO	372.764	191.409	121.928	34.004	25.423	181.355
AGOSTO	296.481	163.033	88.930	19.114	25.404	133.448
SETIEMBRE	354.210	198.355	100.198	29.191	26.466	155.855
OCTUBRE	365.756	198.572	105.399	26.409	35.376	167.184
NOVIEMBRE	394.331	189.062	127.331	35.179	42.759	205.269
DICIEMBRE	533.393	212.425	216.387	47.899	56.682	320.968

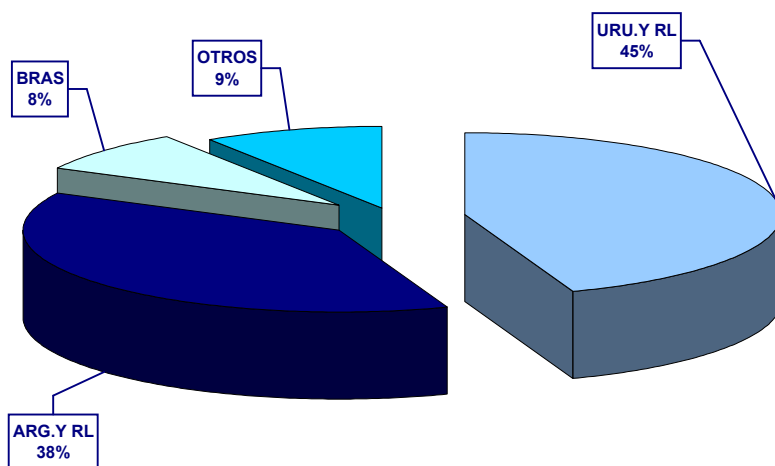
**PASAJEROS INGRESADOS AL PAIS POR NACIONALIDAD SEGUN MES DE INGRESO  
AÑO 2012**



**PASAJEROS INGRESADOS AL PAIS POR NACIONALIDAD SEGÚN MES DE INGRESO  
CUADRO 7.04**

MES	TOTAL	URU.Y RL	ARG.Y RL	BRAS	OTROS	TOTAL TEMP
TOTAL	100%	44%	38%	8%	9%	56%
ENERO	100%	25%	59%	30%	15%	75%
FEBRERO	100%	29%	52%	33%	18%	71%
MARZO	100%	44%	38%	17%	30%	56%
ABRIL	100%	49%	34%	19%	23%	51%
MAYO	100%	53%	30%	15%	29%	47%
JUNIO	100%	55%	27%	18%	31%	45%
JULIO	100%	51%	33%	18%	21%	49%
AGOSTO	100%	55%	30%	12%	29%	45%
SETIEMBRE	100%	56%	28%	15%	26%	44%
OCTUBRE	100%	54%	29%	13%	34%	46%
NOVIEMBRE	100%	48%	32%	19%	34%	52%
DICIEMBRE	100%	40%	41%	23%	26%	60%

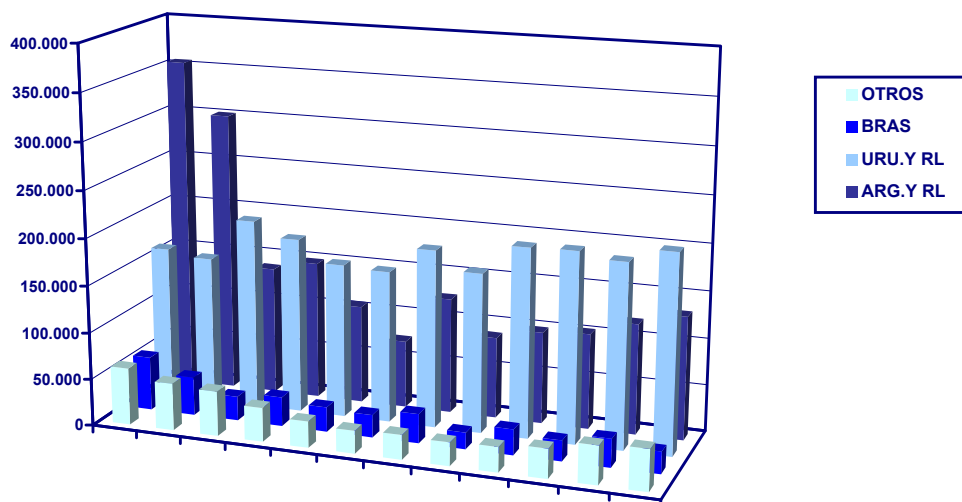
**PASAJEROS INGRESADOS POR NACIONALIDAD AÑO 2012**



**PASAJEROS EGRESADOS DEL PAIS POR NACIONALIDAD SEGÚN MES DE EGRESO**  
**CUADRO 7.05**

MES	TOTAL	URU.Y RL	ARG.Y RL	BRAS	OTROS	TOTAL TEMP
<b>TOTAL</b>	<b>4.779.597</b>	<b>2.203.666</b>	<b>1.776.742</b>	<b>358.115</b>	<b>441.074</b>	<b>2.575.931</b>
<b>ENERO</b>	<b>634.997</b>	162.300	354.421	57.339	60.937	472.697
<b>FEBRERO</b>	<b>547.932</b>	156.353	300.293	41.063	50.223	391.579
<b>MARZO</b>	<b>412.027</b>	201.746	136.812	25.787	47.682	210.281
<b>ABRIL</b>	<b>401.856</b>	186.578	147.909	31.100	36.269	215.278
<b>MAYO</b>	<b>323.517</b>	164.121	105.003	26.309	28.084	159.396
<b>JUNIO</b>	<b>282.299</b>	161.630	72.104	24.153	24.412	120.669
<b>JULIO</b>	<b>370.393</b>	189.226	123.632	31.340	26.195	181.167
<b>AGOSTO</b>	<b>299.545</b>	169.848	87.096	17.742	24.859	129.697
<b>SETIEMBRE</b>	<b>353.744</b>	201.615	98.226	27.426	26.477	152.129
<b>OCTUBRE</b>	<b>358.147</b>	202.774	101.948	22.130	31.295	155.373
<b>NOVIEMBRE</b>	<b>385.558</b>	196.358	118.033	30.310	40.857	189.200
<b>DICIEMBRE</b>	<b>409.582</b>	211.117	131.265	23.416	43.784	198.465

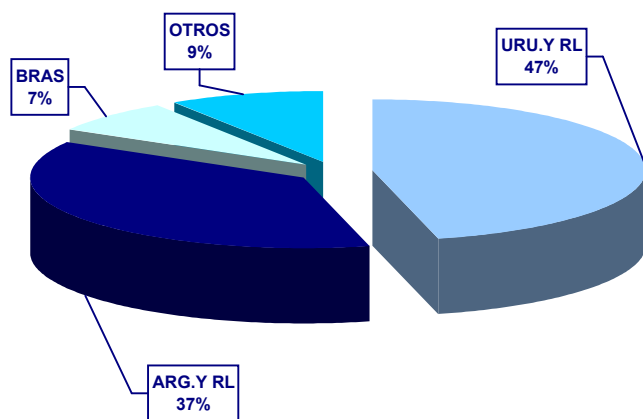
**PASAJEROS EGRESADOS DEL PAIS POR NACIONALIDAD SEGUN MES DE EGRESO**  
**AÑO 2012**



**PASAJEROS EGRESADOS DEL PAIS POR NACIONALIDAD SEGÚN MES DE EGRESO**  
**CUADRO 7.06**

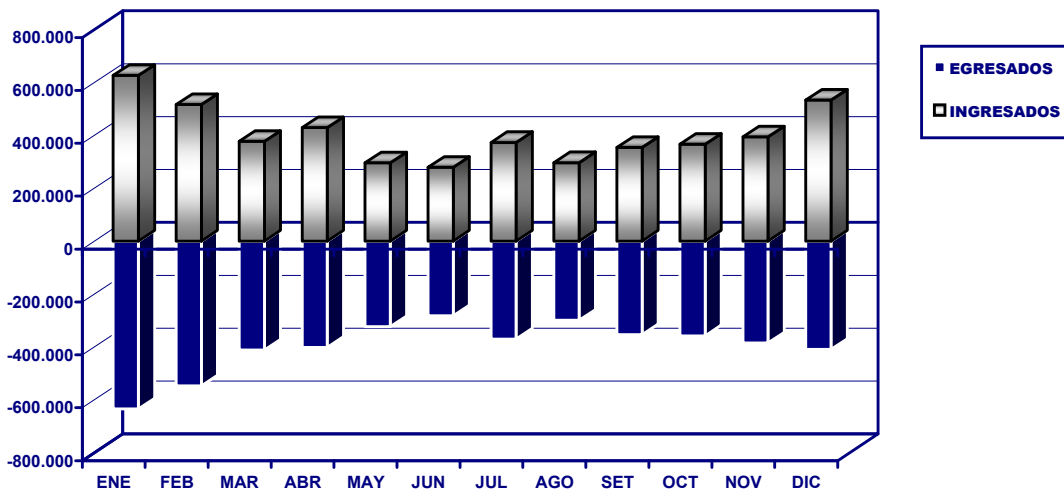
MES	TOTAL	URU.Y RL	ARG.Y RL	BRAS	OTROS	TOTAL TEMP
<b>TOTAL</b>	<b>100%</b>	<b>46%</b>	<b>37%</b>	<b>7%</b>	<b>9%</b>	<b>54%</b>
<b>ENERO</b>	<b>100%</b>	<b>26%</b>	<b>56%</b>	<b>9%</b>	<b>10%</b>	<b>74%</b>
<b>FEBRERO</b>	<b>100%</b>	<b>29%</b>	<b>55%</b>	<b>7%</b>	<b>9%</b>	<b>71%</b>
<b>MARZO</b>	<b>100%</b>	<b>49%</b>	<b>33%</b>	<b>6%</b>	<b>12%</b>	<b>51%</b>
<b>ABRIL</b>	<b>100%</b>	<b>46%</b>	<b>37%</b>	<b>8%</b>	<b>9%</b>	<b>54%</b>
<b>MAYO</b>	<b>100%</b>	<b>51%</b>	<b>32%</b>	<b>8%</b>	<b>9%</b>	<b>49%</b>
<b>JUNIO</b>	<b>100%</b>	<b>57%</b>	<b>26%</b>	<b>9%</b>	<b>9%</b>	<b>43%</b>
<b>JULIO</b>	<b>100%</b>	<b>51%</b>	<b>33%</b>	<b>8%</b>	<b>7%</b>	<b>49%</b>
<b>AGOSTO</b>	<b>100%</b>	<b>57%</b>	<b>29%</b>	<b>6%</b>	<b>8%</b>	<b>43%</b>
<b>SETIEMBRE</b>	<b>100%</b>	<b>57%</b>	<b>28%</b>	<b>8%</b>	<b>7%</b>	<b>43%</b>
<b>OCTUBRE</b>	<b>100%</b>	<b>57%</b>	<b>28%</b>	<b>6%</b>	<b>9%</b>	<b>43%</b>
<b>NOVIEMBRE</b>	<b>100%</b>	<b>51%</b>	<b>31%</b>	<b>8%</b>	<b>11%</b>	<b>49%</b>
<b>DICIEMBRE</b>	<b>100%</b>	<b>52%</b>	<b>32%</b>	<b>6%</b>	<b>11%</b>	<b>48%</b>

**PASAJEROS EGRESADOS POR NACIONALIDAD AÑO 2012**



MES	INGRESADOS		EGRESADOS		FLUJO TOTAL	
	(N°)	(%)	(N°)	(%)	(N°)	(%)
<b>TOTAL</b>	<b>4.839.698</b>	<b>100%</b>	<b>4.779.597</b>	<b>100%</b>	<b>9.619.295</b>	<b>100%</b>
ENERO	626.404	12,9%	634.997	13,3%	1.261.401	13,1%
FEBRERO	516.456	10,7%	547.932	11,5%	1.064.388	11,1%
MARZO	376.990	7,8%	412.027	8,6%	789.017	8,2%
ABRIL	428.757	8,9%	401.856	8,4%	830.613	8,6%
MAYO	295.572	6,1%	323.517	6,8%	619.089	6,4%
JUNIO	278.584	5,8%	282.299	5,9%	560.883	5,8%
JULIO	372.764	7,7%	370.393	7,7%	743.157	7,7%
AGOSTO	296.481	6,1%	299.545	6,3%	596.026	6,2%
SETIEMBRE	354.210	7,3%	353.744	7,4%	707.954	7,4%
OCTUBRE	365.756	7,6%	358.147	7,5%	723.903	7,5%
NOVIEMBRE	394.331	8,1%	385.558	8,1%	779.889	8,1%
DICIEMBRE	533.393	11,0%	409.582	8,6%	942.975	9,8%

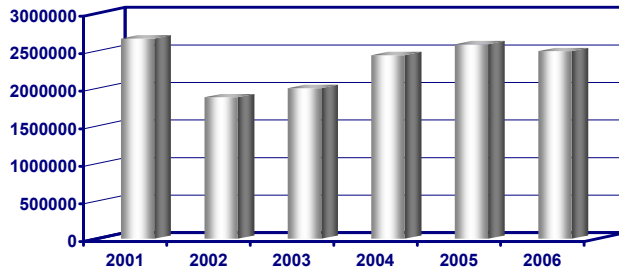
**PASAJEROS INGRESADOS Y EGRESADOS DEL PAIS  
POR MES  
AÑO 2012**



**COMPARATIVA PASAJEROS INGRESADOS AL PAIS  
AÑO 2001 - 2006  
CUADRO 7.08**

PASAJEROS	2001	2002	2003	2004	2005	2006
	2.667.093	1.883.630	2.003.475	2.445.081	2.588.045	2.497.009

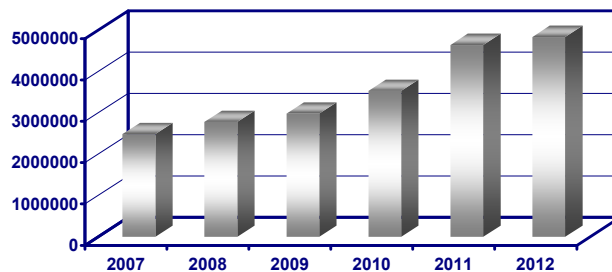
**COMPARATIVA DE PASAJEROS INGRESADOS AL PAIS  
AÑOS 2001 - 2006**



**COMPARATIVA PASAJEROS INGRESADOS AL PAIS  
AÑO 2007 - 2012  
CUADRO 7.08**

PASAJEROS	2007	2008	2009	2010	2011	2012
	2.491.332	2.782.731	2.984.914	3.536.693	4.645.958	4.839.698

**COMPARATIVA DE PASAJEROS INGRESADOS AL PAIS  
AÑOS 2007 - 2012**

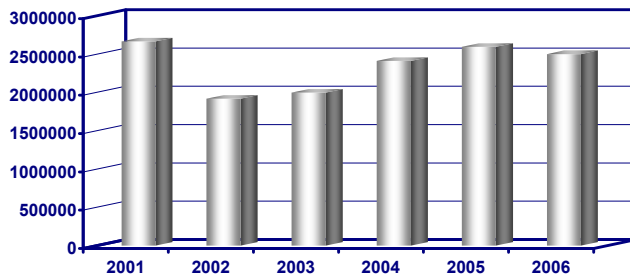




**COMPARATIVA PASAJEROS EGRESADOS AL PAIS  
AÑO 2001 - 2006  
CUADRO 7.09**

PASAJEROS	2001	2002	2003	2004	2005	2006
	2.667.774	1.918.608	2.001.217	2.413.863	2.595.857	2.503.132

**COMPARATIVA DE PASAJEROS EGRESADOS AL PAIS  
AÑOS 2001 - 2006**



**COMPARATIVA PASAJEROS EGRESADOS AL PAIS  
AÑO 2007 - 2012  
CUADRO 7.09**

PASAJEROS	2007	2008	2009	2010	2011	2012
	2.487.912	2.825.575	2.858.117	3.528.050	4.537.344	4.779.597

**COMPARATIVA DE PASAJEROS EGRESADOS AL PAIS  
AÑOS 2007 - 2012**

