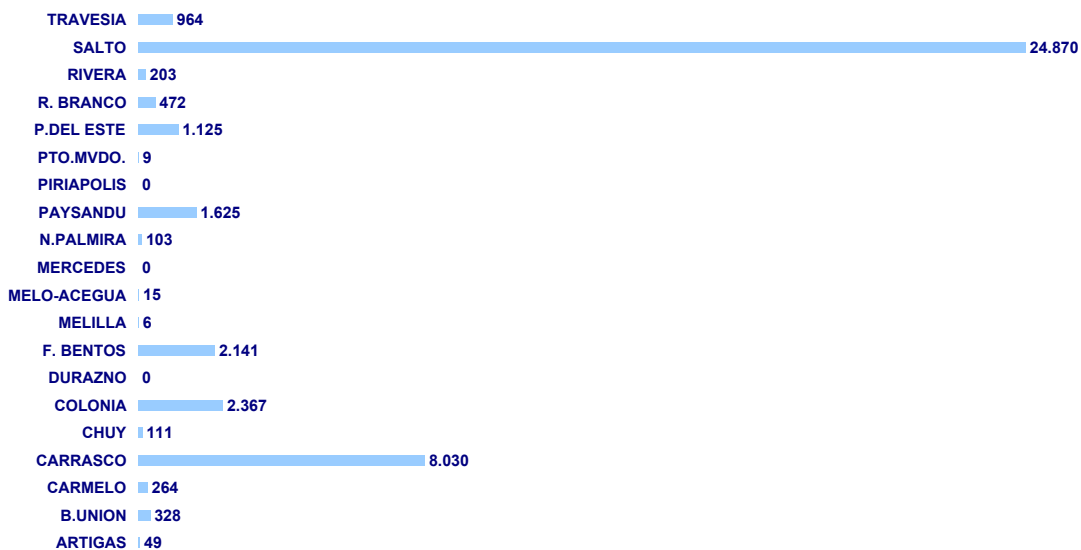


PARAGUAYOS INGRESADOS

CUADRO 5.01

	TOTAL	ENE	FEB	MAR	ABR	MAY	JUN	JUL	AGO	SET	OCT	NOV	DIC
<b>PUNTOS</b>	<b>42.682</b>	<b>9.225</b>	<b>4.235</b>	<b>2.821</b>	<b>2.814</b>	<b>2.521</b>	<b>2.183</b>	<b>2.699</b>	<b>2.091</b>	<b>2.466</b>	<b>2.551</b>	<b>3.036</b>	<b>6.040</b>
ARTIGAS	49	20	4	1	2	0	0	2	1	3	1	0	15
B.UNION	328	83	15	10	12	17	11	9	8	4	13	8	138
CARMELO	264	29	20	17	26	15	13	25	13	22	37	30	17
CARRASCO	8.030	1.939	974	822	634	527	464	315	218	468	401	546	722
CHUY	111	50	13	3	4	0	5	8	5	7	2	5	9
COLONIA	2.367	405	187	78	92	83	79	212	132	125	178	223	573
DURAZNO	0	0	0	0	0	0	0	0	0	0	0	0	0
F. BENTOS	2.141	461	273	138	144	94	83	139	77	132	137	169	294
MELILLA	6	0	0	0	0	0	0	0	2	0	1	0	3
MELO-ACEGUA	15	3	2	0	0	1	1	0	2	0	0	3	3
MERCEDES	0	0	0	0	0	0	0	0	0	0	0	0	0
N.PALMIRA	103	2	11	0	3	3	11	8	9	9	12	13	22
PAYSANDU	1.625	433	213	87	84	40	24	60	81	77	48	65	413
PIRIAPOLIS	0	0	0	0	0	0	0	0	0	0	0	0	0
PTO.MVDO.	9	2	2	1	1	2	0	0	0	0	0	1	0
P.DEL ESTE	1.125	383	151	39	35	22	14	16	32	25	26	68	314
R. BRANCO	472	32	41	35	47	24	52	112	1	33	20	33	42
RIVERA	203	23	25	17	39	5	2	49	5	4	6	8	20
SALTO	24.870	5.189	2.225	1.533	1.664	1.657	1.401	1.676	1.455	1.501	1.606	1.783	3.180
TRAVESIA	964	171	79	40	27	31	23	68	50	56	63	81	275

PARAGUAYOS INGRESADOS

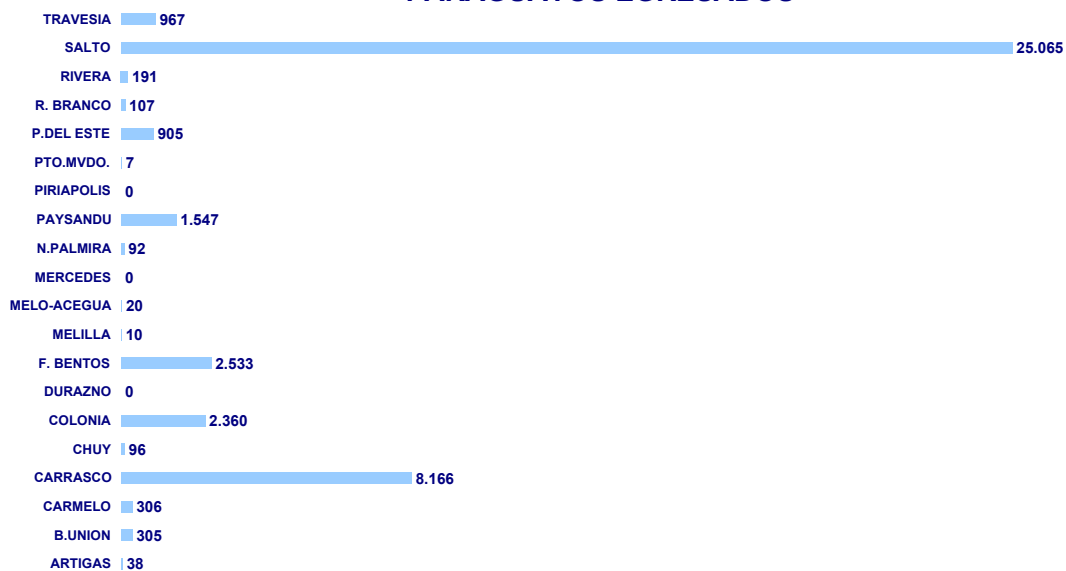


PARAGUAYOS EGRESADOS

CUADRO 5.02

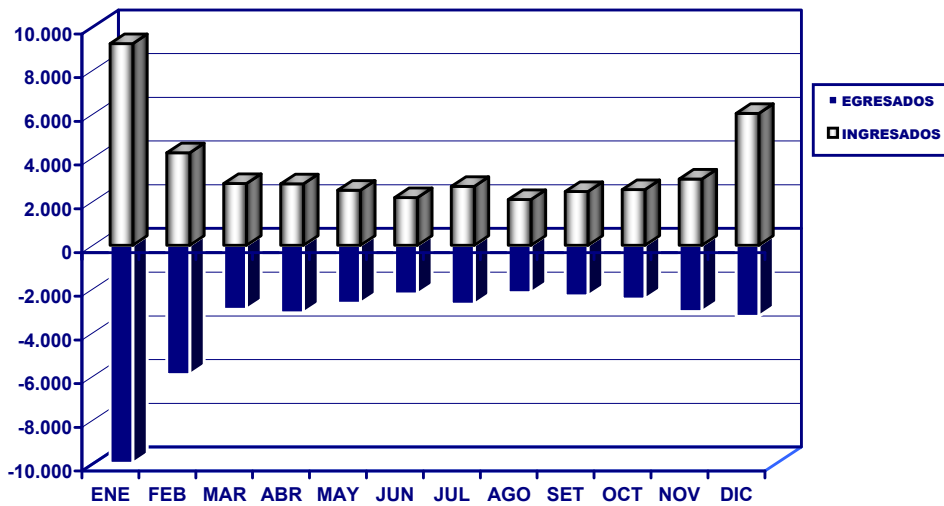
	TOTAL	ENE	FEB	MAR	ABR	MAY	JUN	JUL	AGO	SET	OCT	NOV	DIC
<b>PUNTOS</b>	<b>42.715</b>	<b>9.976</b>	<b>5.923</b>	<b>2.929</b>	<b>3.089</b>	<b>2.648</b>	<b>2.221</b>	<b>2.698</b>	<b>2.166</b>	<b>2.321</b>	<b>2.466</b>	<b>3.028</b>	<b>3.250</b>
ARTIGAS	38	19	2	0	2	0	0	2	1	4	0	0	8
B.UNION	305	132	47	25	10	27	5	4	9	10	11	9	16
CARMELO	306	26	31	30	22	14	13	25	15	23	34	47	26
CARRASCO	8.166	2.313	1.215	760	790	532	481	355	208	326	346	357	483
CHUY	96	28	22	6	4	4	7	0	8	4	2	3	8
COLONIA	2.360	375	436	124	151	127	85	220	129	126	159	186	242
DURAZNO	0	0	0	0	0	0	0	0	0	0	0	0	0
F. BENTOS	2.533	417	415	202	154	146	132	202	126	178	170	179	212
MELILLA	10	0	4	0	0	0	0	0	3	0	1	0	2
MELO-ACEGUA	20	11	0	0	0	0	0	0	2	0	0	5	2
MERCEDES	0	0	0	0	0	0	0	0	0	0	0	0	0
N.PALMIRA	92	1	10	0	8	8	5	6	11	5	9	15	14
PAYSANDU	1.547	528	258	71	116	58	30	80	70	87	54	95	100
PIRIAPOLIS	0	0	0	0	0	0	0	0	0	0	0	0	0
PTO.MVDO.	7	0	0	1	1	2	0	0	1	0	0	2	0
P.DEL ESTE	905	342	211	49	42	21	10	14	31	26	17	63	79
R. BRANCO	107	2	0	1	4	0	1	0	0	7	36	26	30
RIVERA	191	41	21	13	9	5	5	45	4	7	3	15	23
SALTO	25.065	5.518	3.063	1.588	1.734	1.658	1.424	1.641	1.498	1.457	1.586	1.953	1.945
TRAVESIA	967	223	188	59	42	46	23	104	50	61	38	73	60

PARAGUAYOS EGRESADOS



MES	INGRESADOS		EGRESADOS		FLUJO TOTAL	
	(N°)	(%)	(N°)	(%)	(N°)	(%)
<b>TOTAL</b>	<b>42.682</b>	<b>100%</b>	<b>42.715</b>	<b>100%</b>	<b>85.397</b>	<b>100%</b>
ENERO	9.225	21,6%	9.976	23,4%	19.201	22,5%
FEBRERO	4.235	9,9%	5.923	13,9%	10.158	11,9%
MARZO	2.821	6,6%	2.929	6,9%	5.750	6,7%
ABRIL	2.814	6,6%	3.089	7,2%	5.903	6,9%
MAYO	2.521	5,9%	2.648	6,2%	5.169	6,1%
JUNIO	2.183	5,1%	2.221	5,2%	4.404	5,2%
JULIO	2.699	6,3%	2.698	6,3%	5.397	6,3%
AGOSTO	2.091	4,9%	2.166	5,1%	4.257	5,0%
SETIEMBRE	2.466	5,8%	2.321	5,4%	4.787	5,6%
OCTUBRE	2.551	6,0%	2.466	5,8%	5.017	5,9%
NOVIEMBRE	3.036	7,1%	3.028	7,1%	6.064	7,1%
DECIEMBRE	6.040	14,2%	3.250	7,6%	9.290	10,9%

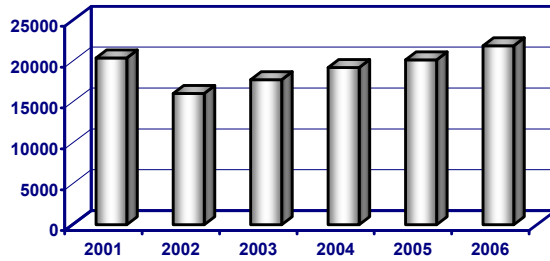
PARAGUAYOS INGRESADOS Y EGRESADOS DEL PAIS POR MES  
AÑO 2012



**COMPARATIVA PARAGUAYOS INGRESADOS AL PAIS  
AÑO 2001 - 2006  
CUADRO 5.04**

PARAGUAYOS	2001	2002	2003	2004	2005	2006
	20.409	16.062	17.716	19.227	20.170	21.881

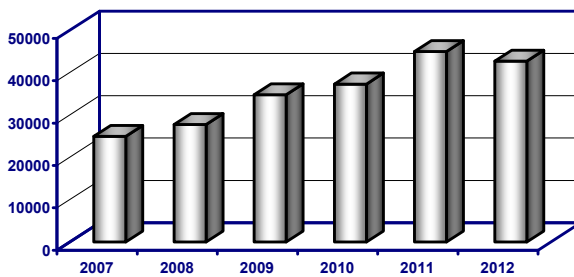
COMPARATIVA DE PARAGUAYOS INGRESADOS AL PAIS AÑOS: 2001 - 2006



**COMPARATIVA PARAGUAYOS INGRESADOS AL PAIS  
AÑO 2007 - 2012  
CUADRO 5.04**

PARAGUAYOS	2007	2008	2009	2010	2011	2012
	24.921	27.708	34.776	37.289	44.939	42.682

COMPARATIVA DE PARAGUAYOS INGRESADOS AL PAIS AÑOS: 2007 - 2012

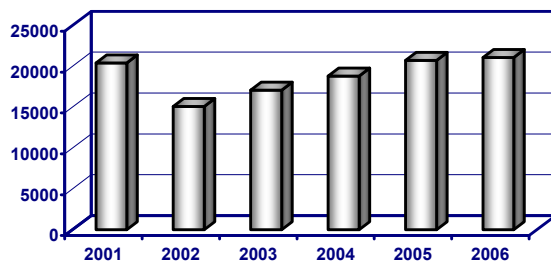


**COMPARATIVA PARAGUAYOS EGRESADOS AL PAIS  
AÑO 2001 - 2006  
CUADRO 5.05**

PARAGUAYOS

2001	2002	2003	2004	2005	2006
20.384	15.076	17.073	18.794	20.717	21.043

COMPARATIVA DE PARAGUAYOS EGRESADOS AL PAIS AÑOS: 2001 - 2006



**COMPARATIVA PARAGUAYOS EGRESADOS AL PAIS  
AÑO 2007 - 2012  
CUADRO 5.05**

PARAGUAYOS

2007	2008	2009	2010	2011	2012
23.781	27.611	32.592	35.903	44.780	42.715

COMPARATIVA DE PARAGUAYOS EGRESADOS AL PAIS AÑOS: 2007 - 2012

