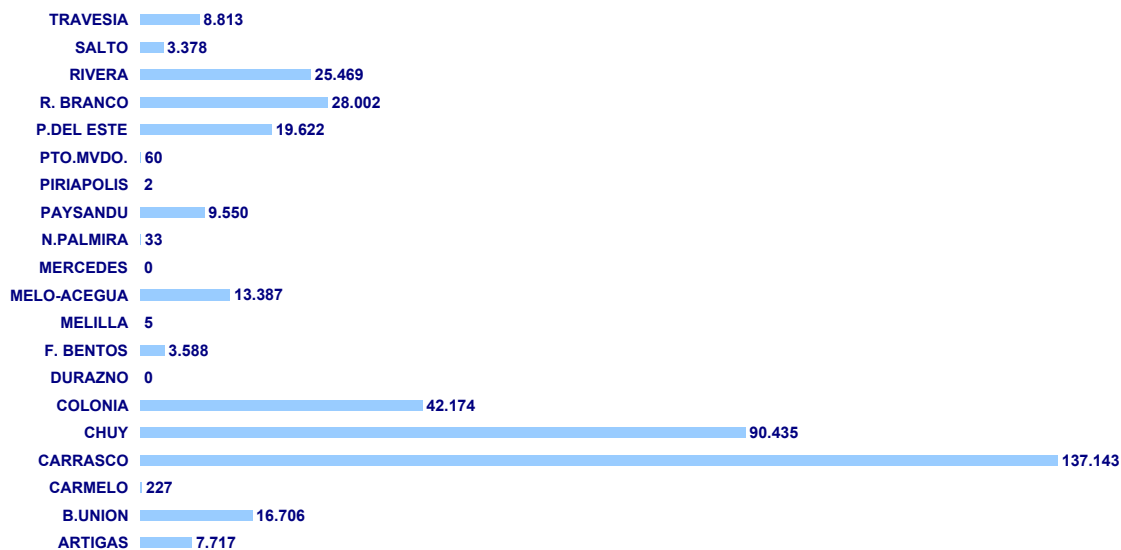


BRASILEROS INGRESADOS

CUADRO 3.01

	TOTAL	ENE	FEB	MAR	ABR	MAY	JUN	JUL	AGO	SET	OCT	NOV	DIC
PUNTOS	406.311	47.010	49.564	27.841	39.594	23.611	26.895	34.004	19.114	29.191	26.409	35.179	47.899
ARTIGAS	7.717	647	748	504	729	480	621	775	485	750	585	714	679
B.UNION	16.706	1.999	2.823	777	1.513	670	680	848	564	1.458	1.560	2.070	1.744
CARMELO	227	52	26	14	19	11	16	18	13	24	8	16	10
CARRASCO	137.143	14.211	13.834	13.203	15.445	11.318	11.172	9.034	7.684	7.822	8.795	10.999	13.626
CHUY	90.435	9.914	14.649	3.880	9.374	2.777	4.338	6.952	2.549	7.944	5.160	7.427	15.471
COLONIA	42.174	7.326	3.785	2.437	3.203	2.185	2.757	5.085	2.461	2.615	3.117	3.433	3.770
DURAZNO	0	0	0	0	0	0	0	0	0	0	0	0	0
F. BENTOS	3.588	908	301	253	217	129	131	463	183	163	245	210	385
MELILLA	5	2	0	1	0	0	0	0	1	0	1	0	0
MELO-ACEGUA	13.387	1.350	2.087	825	1.098	953	915	981	616	946	755	1.253	1.608
MERCEDES	0	0	0	0	0	0	0	0	0	0	0	0	0
N.PALMIRA	33	10	6	0	0	0	0	8	1	0	0	2	6
PAYSANDU	9.550	1.167	725	337	729	521	917	1.590	582	838	608	1.098	438
PIRIAPOLIS	2	0	0	0	0	0	0	0	0	0	2	0	0
PTO.MVDO.	60	17	5	0	2	8	0	19	0	2	3	0	4
P.DEL ESTE	19.622	2.191	2.511	1.845	1.755	1.185	869	1.375	893	1.690	862	1.999	2.447
R. BRANCO	28.002	2.718	3.948	1.524	2.293	1.089	1.957	2.599	1.039	2.082	1.830	2.787	4.136
RIVERA	25.469	2.370	2.976	1.379	2.330	1.563	1.777	2.890	1.202	2.042	1.948	2.267	2.725
SALTO	3.378	488	300	172	260	188	251	415	228	234	284	298	260
TRAVESIA	8.813	1.640	840	690	627	534	494	952	613	581	646	606	590

BRASILEROS INGRESADOS

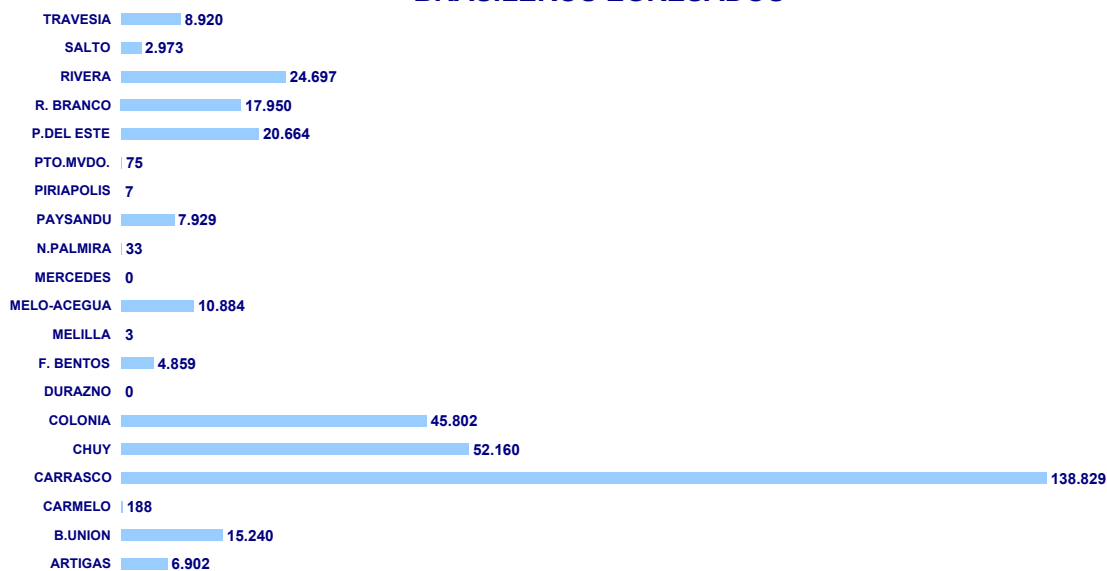


BRASILEROS EGRESADOS

CUADRO 3.02

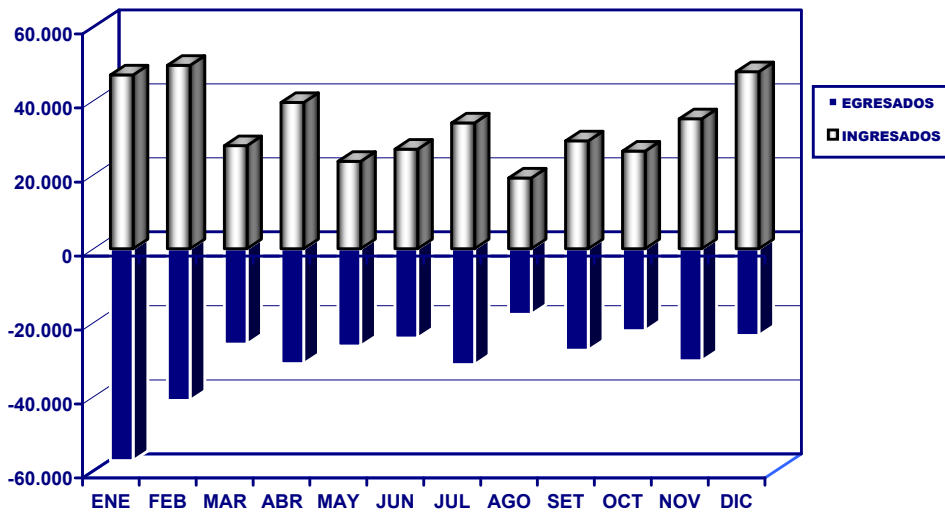
	TOTAL	ENE	FEB	MAR	ABR	MAY	JUN	JUL	AGO	SET	OCT	NOV	DIC
PUNTOS	358.115	57.339	41.063	25.787	31.100	26.309	24.153	31.340	17.742	27.426	22.130	30.310	23.416
ARTIGAS	6.902	703	597	467	508	587	535	764	471	620	501	663	486
B.UNION	15.240	2.265	2.631	700	1.294	810	628	736	532	1.386	1.309	1.960	989
CARMELO	188	47	27	11	15	7	7	12	12	23	3	12	12
CARRASCO	138.829	22.211	14.000	12.659	14.009	12.986	10.869	9.133	7.254	7.601	8.370	11.007	8.730
CHUY	52.160	8.900	8.995	2.633	4.222	2.783	2.290	3.788	1.624	6.525	3.024	4.242	3.134
COLONIA	45.802	7.497	3.513	2.748	3.601	2.510	3.018	6.193	2.601	3.326	3.130	3.573	4.092
DURAZNO	0	0	0	0	0	0	0	0	0	0	0	0	0
F. BENTOS	4.859	1.058	331	391	344	313	255	595	248	332	262	278	452
MELILLA	3	0	0	2	0	0	0	0	0	0	1	0	0
MELO-ACEGUA	10.884	1.465	1.861	724	772	981	808	778	472	823	614	958	628
MERCEDES	0	0	0	0	0	0	0	0	0	0	0	0	0
N.PALMIRA	33	8	2	3	5	6	0	1	1	0	1	2	4
PAYSANDU	7.929	811	482	273	636	394	891	1.566	380	604	545	724	623
PIRIAPOLIS	7	0	0	3	0	0	0	0	0	0	3	1	0
PTO.MVDO.	75	27	5	2	2	6	5	23	0	0	1	0	4
P.DEL ESTE	20.664	4.476	2.418	1.925	1.456	1.550	1.057	1.302	1.028	1.572	1.003	2.008	869
R. BRANCO	17.950	2.378	2.321	1.060	1.239	1.092	1.233	1.961	897	1.803	841	1.917	1.208
RIVERA	24.697	3.491	2.788	1.404	2.007	1.657	1.862	2.924	1.433	2.022	1.602	2.134	1.373
SALTO	2.973	311	268	120	271	144	177	401	179	234	270	314	284
TRAVESIA	8.920	1.691	824	662	719	483	518	1.163	610	555	650	517	528

BRASILEROS EGRESADOS



MES	INGRESADOS		EGRESADOS		FLUJO TOTAL	
	(N°)	(%)	(N°)	(%)	(N°)	(%)
TOTAL	406.311	100%	358.115	100%	764.426	100%
ENERO	47.010	11,6%	57.339	16,0%	104.349	13,7%
FEBRERO	49.564	12,2%	41.063	11,5%	90.627	11,9%
MARZO	27.841	6,9%	25.787	7,2%	53.628	7,0%
ABRIL	39.594	9,7%	31.100	8,7%	70.694	9,2%
MAYO	23.611	5,8%	26.309	7,3%	49.920	6,5%
JUNIO	26.895	6,6%	24.153	6,7%	51.048	6,7%
JULIO	34.004	8,4%	31.340	8,8%	65.344	8,5%
AGOSTO	19.114	4,7%	17.742	5,0%	36.856	4,8%
SETIEMBRE	29.191	7,2%	27.426	7,7%	56.617	7,4%
OCTUBRE	26.409	6,5%	22.130	6,2%	48.539	6,3%
NOVIEMBRE	35.179	8,7%	30.310	8,5%	65.489	8,6%
DICIEMBRE	47.899	11,8%	23.416	6,5%	71.315	9,3%

BRASILEROS INGRESADOS Y EGRESADOS DEL PAIS POR MES
AÑO 2012

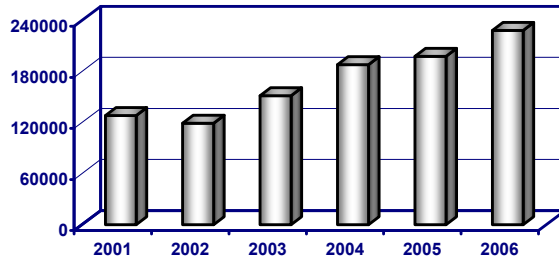


**COMPARATIVA BRASILEROS INGRESADOS AL PAIS
AÑO 2001 - 2006
CUADRO 3.04**

BRASILEROS

2001	2002	2003	2004	2005	2006
128.140	119.044	151.383	187.744	197.737	228.185

COMPARATIVA DE BRASILEROS INGRESADOS AL PAIS AÑOS: 2001 - 2006

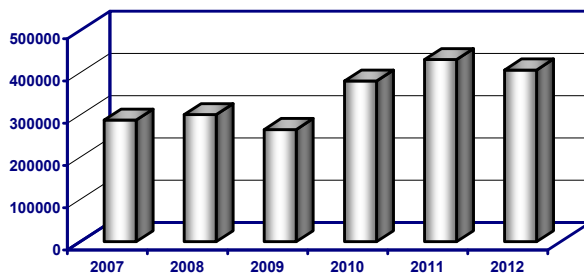


**COMPARATIVA BRASILEROS INGRESADOS AL PAIS
AÑO 2007 - 2012
CUADRO 3.04**

BRASILEROS

2007	2008	2009	2010	2011	2012
287.698	300.788	265.499	380.164	431.040	406.311

COMPARATIVA DE BRASILEROS INGRESADOS AL PAIS AÑOS: 2007 - 2012

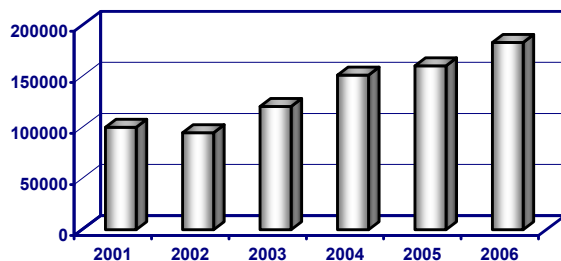


**COMPARATIVA BRASILEROS EGRESADOS AL PAIS
AÑO 2001 - 2006
CUADRO 3.05**

BRASILEROS

2001	2002	2003	2004	2005	2006
100.279	94.858	120.653	151.145	160.340	183.129

COMPARATIVA DE BRASILEROS EGRESADOS AL PAIS AÑOS: 2001 - 2006



**COMPARATIVA BRASILEROS EGRESADOS AL PAIS
AÑO 2007 - 2012
CUADRO 3.05**

BRASILEROS

2007	2008	2009	2010	2011	2012
230.148	247.482	214.952	325.875	371.625	358.115

COMPARATIVA DE BRASILEROS EGRESADOS AL PAIS AÑOS: 2007 - 2012

