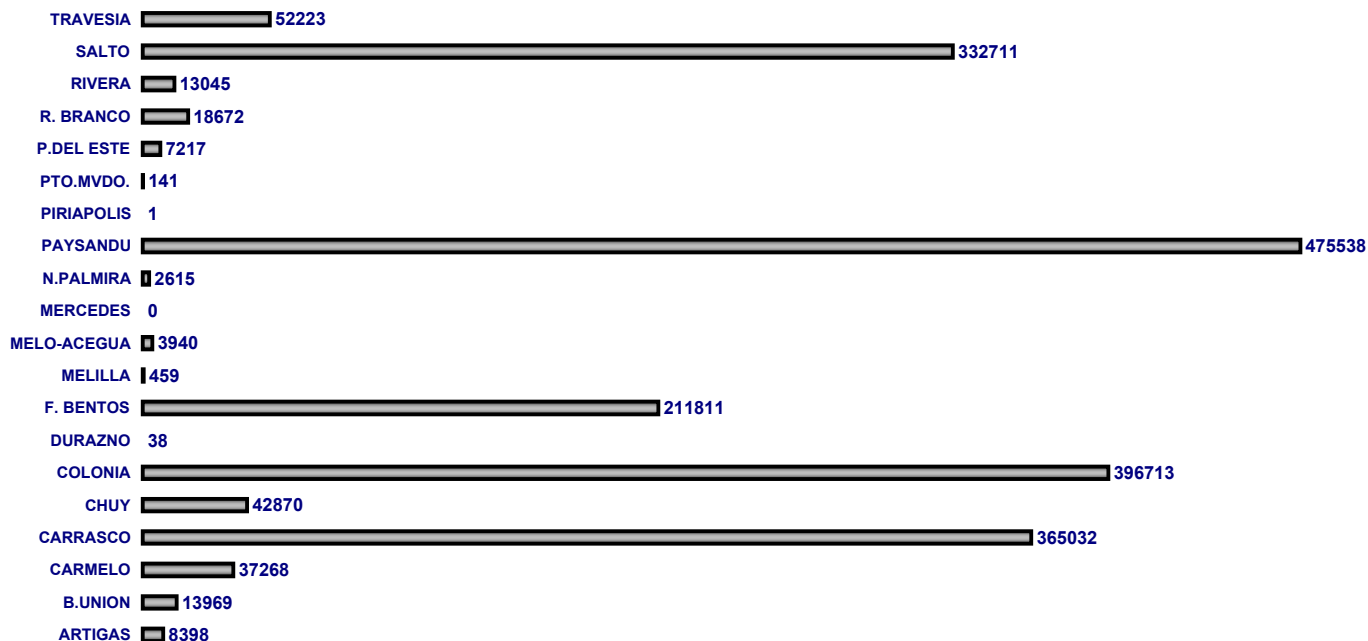




	TOTAL	ENE	FEB	MAR	ABR	MAY	JUN	JUL	AGO	SET	OCT	NOV	DIC
PUNTOS	1982661	106943	117866	155431	204771	157493	156119	217530	157589	182496	175813	170941	179669
ARTIGAS	8398	1082	668	659	712	606	785	700	675	642	569	635	665
B.UNION	13969	1540	1275	1184	1521	1032	941	998	871	1193	1068	1053	1293
CARMELO	37268	3284	3464	3528	2840	2669	2847	3947	2758	2845	3262	2709	3115
CARRASCO	365032	22635	25901	29071	37303	30496	24913	34505	29849	36412	33493	30518	29936
CHUY	42870	6497	3406	4011	10690	2223	1929	2190	1424	3653	2445	2175	2227
COLONIA	396713	22964	24783	29612	40748	28724	31408	50203	31161	35017	34279	34350	33464
DURAZNO	38	0	0	0	19	6	7	6	0	0	0	0	0
F. BENTOS	211811	13730	13977	15872	19712	13066	14452	36024	15177	19323	17249	15479	17750
MELILLA	459	49	47	78	39	35	25	41	22	28	44	12	39
MELO-ACEGUA	3940	310	247	395	394	252	214	314	295	393	396	300	430
MERCEDES	0	0	0	0	0	0	0	0	0	0	0	0	0
N.PALMIRA	2615	333	275	242	298	175	151	196	148	147	217	187	246
PAYSANDU	475538	15461	21610	36603	42063	41328	41164	45834	39745	44272	45597	47485	54376
PIRIAPOLIS	1	0	0	0	0	0	0	0	0	0	0	0	1
PTO.MVDO.	141	0	0	1	3	117	0	0	0	19	0	0	1
P.DEL ESTE	7217	687	705	541	675	586	565	661	458	602	601	396	740
R. BRANCO	18672	2780	2262	1576	4719	1131	858	894	731	1086	804	938	893
RIVERA	13045	2087	1773	1434	1745	626	569	706	833	956	989	650	677
SALTO	332711	11442	14786	27161	35972	30144	30408	33659	29354	31355	29779	28972	29679
TRAVESIA	52223	2062	2687	3463	5318	4277	4883	6652	4088	4553	5021	5082	4137

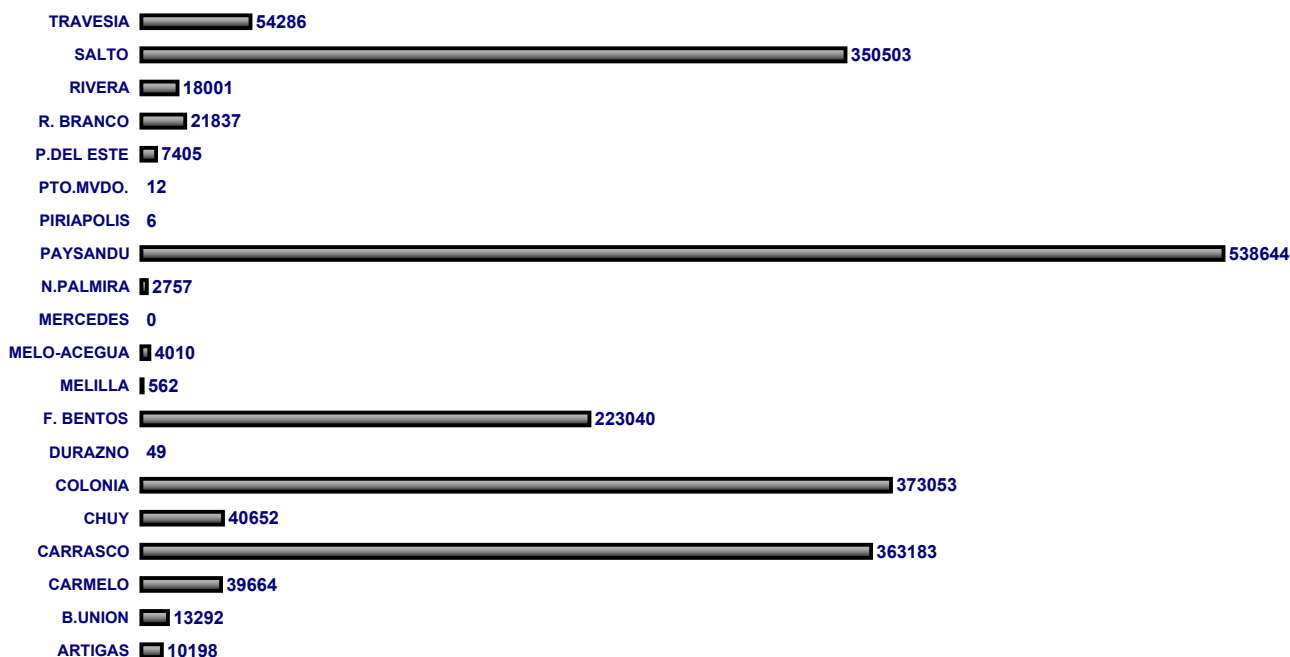
URUGUAYOS INGRESADOS





	TOTAL	ENE	FEB	MAR	ABR	MAY	JUN	JUL	AGO	SET	OCT	NOV	DIC
PUNTOS	2061154	125374	133411	165433	218012	162360	180630	208810	163531	185470	176653	169797	171673
ARTIGAS	10198	1461	821	783	868	629	1072	723	847	772	691	727	804
B.UNION	13292	1536	1237	1142	1461	971	1006	824	793	1222	937	1001	1162
CARMELO	39664	3251	3690	3423	3919	2694	3241	3831	2976	2909	3538	2859	3333
CARRASCO	363183	26526	26179	29990	41069	31521	34427	26762	31554	35294	28888	27394	23579
CHUY	40652	6172	3304	3665	9415	1881	2110	1660	1452	4030	2271	2361	2331
COLONIA	373053	21375	26411	29676	39546	27582	33371	42871	26550	33243	32732	31336	28360
DURAZNO	49	0	0	0	35	0	10	4	0	0	0	0	0
F. BENTOS	223040	14347	16338	16729	22499	13047	17217	36309	15911	20109	17786	15768	16980
MELILLA	562	67	53	95	41	37	25	80	20	15	48	29	52
MELO-ACEGUA	4010	340	263	318	444	234	232	355	287	417	399	298	423
MERCEDES	0	0	0	0	0	0	0	0	0	0	0	0	0
N.PALMIRA	2757	350	266	233	291	207	163	174	170	149	228	199	327
PAYSANDU	538644	25485	31484	42819	47829	45290	47489	51447	44413	46790	49612	49722	56264
PIRIAPOLIS	6	0	3	0	0	0	0	0	0	0	0	0	3
PTO.MVDO.	12	0	2	2	5	0	2	0	0	0	0	1	0
P.DEL ESTE	7405	1007	715	551	681	550	502	557	528	639	674	362	639
R. BRANCO	21837	3513	2226	1628	6114	1256	1210	815	964	928	859	992	1332
RIVERA	18001	3561	1838	1297	2153	935	881	914	1236	1278	1316	1182	1410
SALTO	350503	14188	15764	29273	36193	31107	32167	35264	31007	32546	31509	30525	30960
TRAVESIA	54286	2195	2817	3809	5449	4419	5505	6220	4823	5129	5165	5041	3714

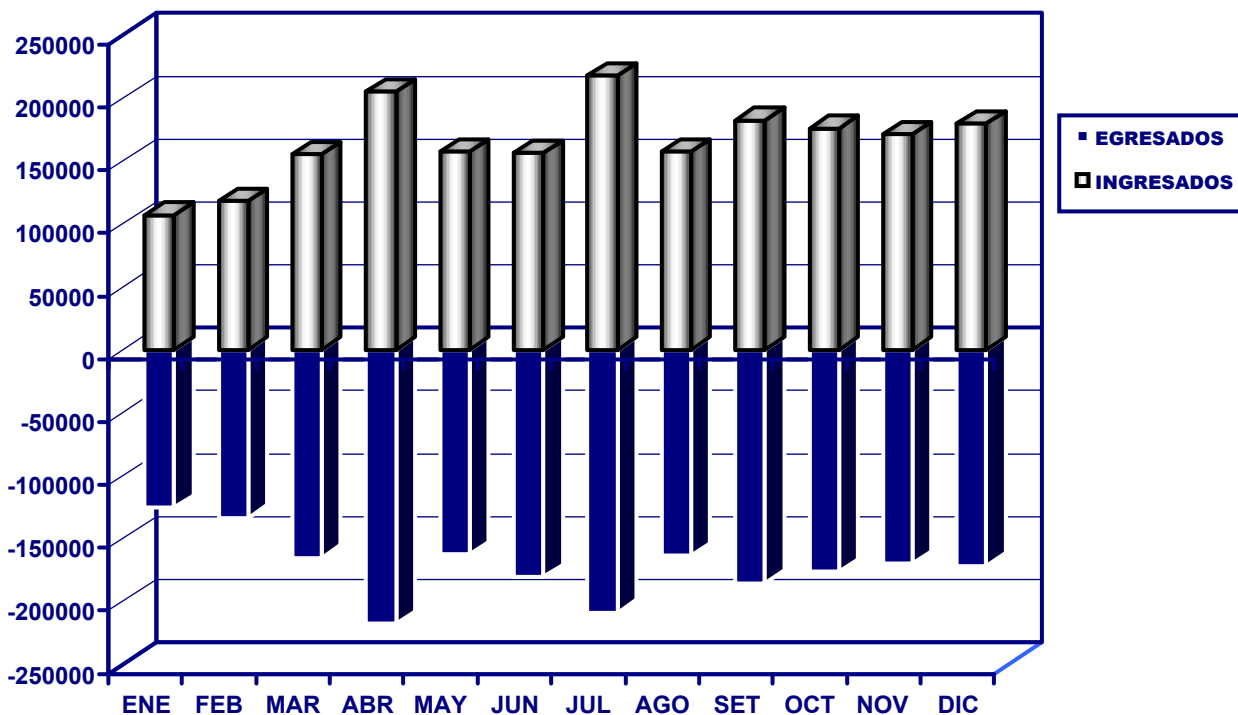
URUGUAYOS EGRESADOS



MES	INGRESADOS		EGRESADOS		FLUJO TOTAL	
	(Nº)	(%)	(Nº)	(%)	(Nº)	(%)
TOTAL	1982661	100%	2061154	100%	4043815	100%
ENERO	106943	5,4%	125374	6,1%	232317	5,7%
FEBRERO	117866	5,9%	133411	6,5%	251277	6,2%
MARZO	155431	7,8%	165433	8,0%	320864	7,9%
ABRIL	204771	10,3%	218012	10,6%	422783	10,5%
MAYO	157493	7,9%	162360	7,9%	319853	7,9%
JUNIO	156119	7,9%	180630	8,8%	336749	8,3%
JULIO	217530	11,0%	208810	10,1%	426340	10,5%
AGOSTO	157589	7,9%	163531	7,9%	321120	7,9%
SETIEMBRE	182496	9,2%	185470	9,0%	367966	9,1%
OCTUBRE	175813	8,9%	176653	8,6%	352466	8,7%
NOVIEMBRE	170941	8,6%	169797	8,2%	340738	8,4%
DICIEMBRE	179669	9,1%	171673	8,3%	351342	8,7%



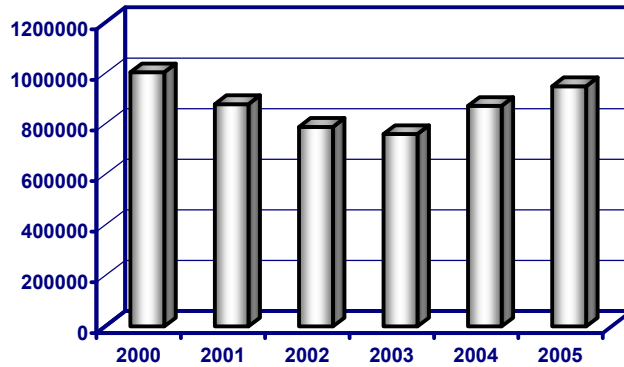
URUGUAYOS INGRESADOS Y EGRESADOS DEL PAIS POR MES
AÑO 2011



**COMPARATIVA URUGUAYOS Y RL INGRESADOS AL PAIS
ANO 2000 - 2005
CUADRO 1.04**

	2000	2001	2002	2003	2004	2005
URUGUAYOS	1.003.982	878.374	788.258	760.237	871.498	948.956

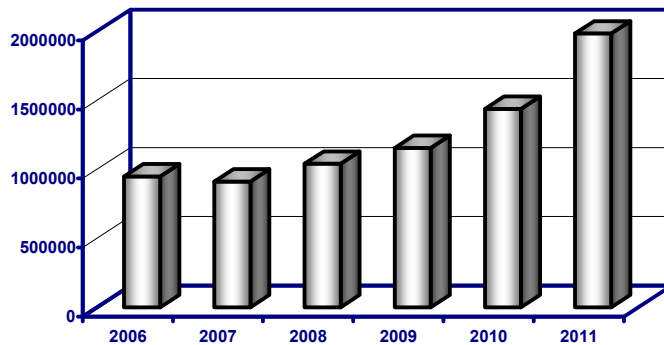
**COMPARATIVA DE URUGUAYOS Y RL. INGRESADOS AL PAIS
AÑOS: 2000 - 2005**



**COMPARATIVA URUGUAYOS Y RL INGRESADOS AL PAIS
ANO 2006 - 2011
CUADRO 1.04**

	2006	2007	2008	2009	2010	2011
URUGUAYOS	947.885	910.979	1.039.937	1.153.852	1.437.138	1.982.661

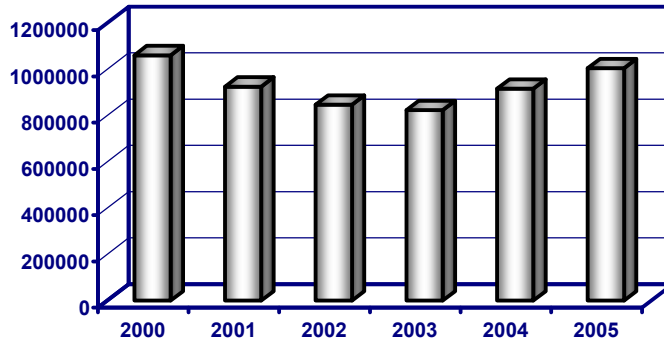
**COMPARATIVA DE URUGUAYOS Y RL. INGRESADOS AL PAIS
AÑOS: 2006 - 2011**



**COMPARATIVA URUGUAYOS Y RL EGRESADOS DEL PAIS
AÑO 2000 - 2005
CUADRO 1.05**

	2000	2001	2002	2003	2004	2005
URUGUAYOS	1.060.734	925.213	847.276	823.316	916.291	1.005.131

**COMPARATIVA URUGUAYOS Y RL. EGRESADOS DEL PAIS
AÑOS 2000-2005**



**COMPARATIVA URUGUAYOS Y RL EGRESADOS DEL PAIS
AÑO 2006 - 2011
CUADRO 1.05**

	2006	2007	2008	2009	2010	2011
URUGUAYOS	1.023.239	976.118	1.179.503	1.197.403	1.581.023	2.061.154

**COMPARATIVA URUGUAYOS Y RL. EGRESADOS DEL PAIS
AÑOS 2006 - 2011**

