

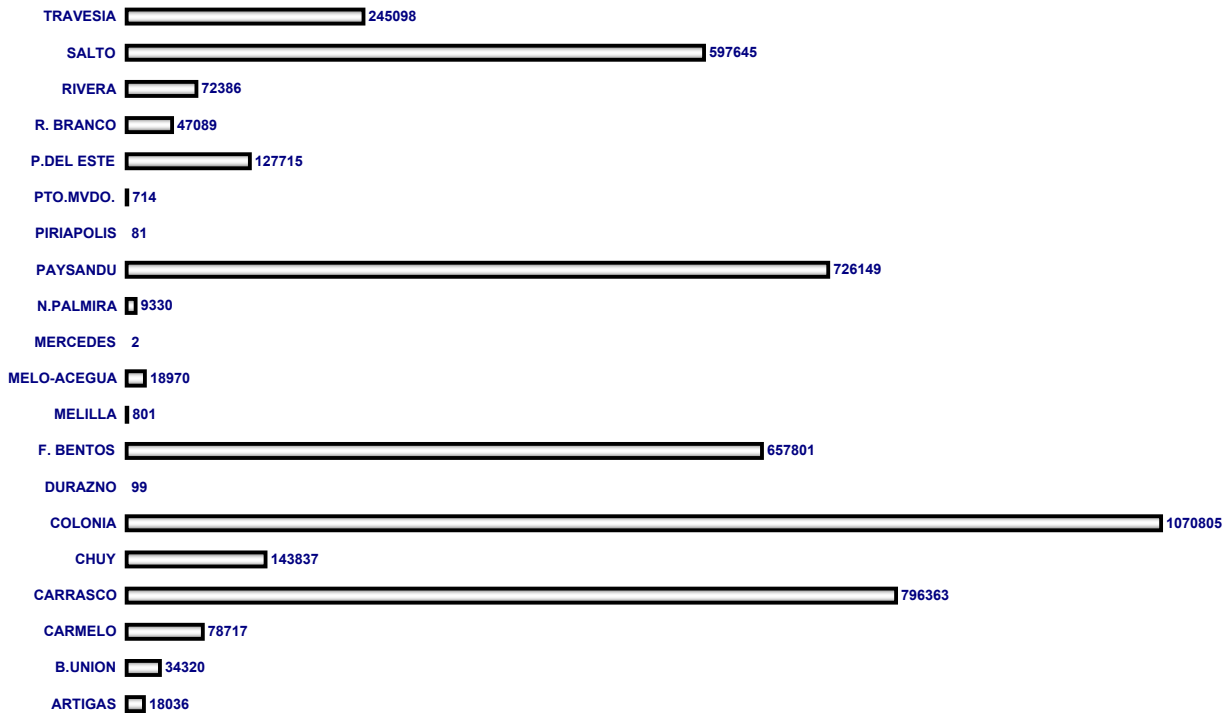
PASAJEROS INGRESADOS



CUADRO 7.01

	TOTAL	ENE	FEB	MAR	ABR	MAY	JUN	JUL	AGO	SET	OCT	NOV	DIC
<b>PUNTOS</b>	<b>4645958</b>	<b>520723</b>	<b>407229</b>	<b>413476</b>	<b>397195</b>	<b>289330</b>	<b>284836</b>	<b>406417</b>	<b>305414</b>	<b>343852</b>	<b>366751</b>	<b>390396</b>	<b>520339</b>
ARTIGAS	18036	2585	1797	1513	1327	1297	1470	1544	1126	1171	1249	1462	1495
B.UNION	34320	4393	3258	3614	3014	1928	1958	2275	1642	2420	2743	3641	3434
CARMELO	78717	11065	8882	6928	5270	4500	4859	6839	4937	5272	5961	5976	8228
CARRASCO	796363	63987	62670	69018	70718	59635	48965	64683	59222	70122	70970	72633	83740
CHUY	143837	20003	13909	15581	21673	5305	8065	10019	4706	10475	7269	9475	17357
COLONIA	1070805	119675	97025	93584	91139	63077	63905	102446	69798	75719	84656	91992	117789
DURAZNO	99	2	4	0	31	9	32	9	11	0	0	1	0
F. BENTOS	657801	110942	68661	62517	47311	29453	27781	61317	34494	38670	43843	48939	83873
MELILLA	801	86	101	141	73	46	34	54	30	54	66	29	87
MELO-ACEGUA	18970	1739	1834	2073	1559	1132	1387	1368	950	1432	1217	1836	2443
MERCEDES	2	0	0	0	0	0	0	0	0	0	0	0	2
N.PALMIRA	9330	1679	1202	1026	931	435	372	553	422	421	642	612	1035
PAYSANDU	726149	64485	48945	60224	60963	51997	53127	64203	53886	57387	63316	65496	82120
PIRIAPOLIS	81	0	3	8	5	3	8	0	4	5	5	36	4
PTO.MVDO.	714	13	33	53	39	351	28	29	17	63	38	21	29
P.DEL ESTE	127715	27966	20924	11610	7049	4611	3924	4672	4457	5932	6906	7332	22332
R. BRANCO	47089	6168	5322	3811	7430	2258	3163	3568	1884	3133	2459	3452	4441
RIVERA	72386	15839	14718	8368	5770	2521	3181	4875	2731	3520	3095	3267	4501
SALTO	597645	41987	35700	52046	55051	46214	46754	57779	49662	50849	52883	51243	57477
TRAVESIA	245098	28109	22241	21361	17842	14558	15823	20184	15435	17207	19433	22953	29952

PASAJEROS INGRESADOS



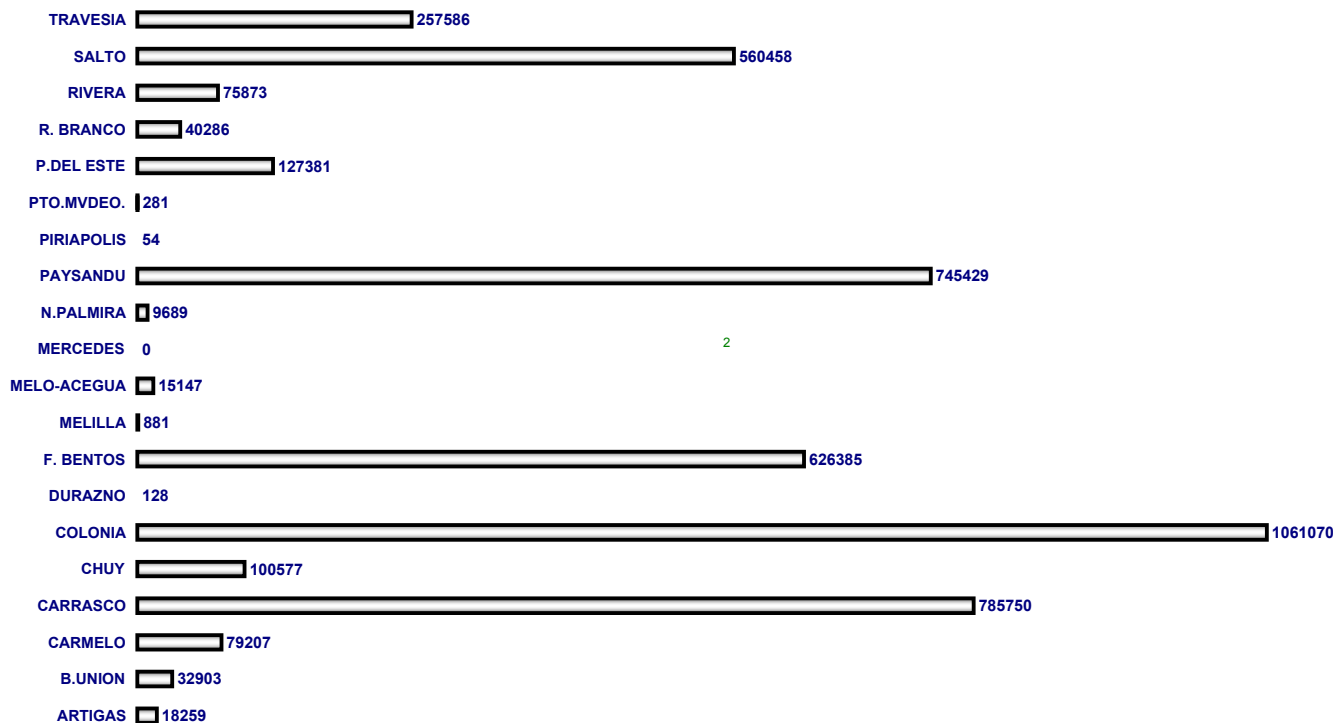
PASAJEROS EGRESADOS



CUADRO 7.02

	TOTAL	ENE	FEB	MAR	ABR	MAY	JUN	JUL	AGO	SET	OCT	NOV	DIC
<b>PUNTOS</b>	<b>4537344</b>	<b>531731</b>	<b>442740</b>	<b>428452</b>	<b>399283</b>	<b>293133</b>	<b>301125</b>	<b>379540</b>	<b>302231</b>	<b>328413</b>	<b>356597</b>	<b>375850</b>	<b>398249</b>
ARTIGAS	18259	3241	1499	1454	1262	1095	1587	1347	1333	1184	1285	1477	1495
B.UNION	32903	5159	3180	3342	2666	2033	1897	2082	1528	2449	2466	3485	2616
CARMELO	79207	10674	9994	7330	5842	4597	5206	6434	5282	4968	6070	6091	6719
CARRASCO	785750	79559	62960	72639	75043	62324	57822	55252	60032	67604	63801	67653	61061
CHUY	100577	17338	9620	9120	17005	4116	6088	6017	3949	7752	5026	7706	6840
COLONIA	1061070	125966	119767	102068	89361	63168	67316	93669	64133	71974	84946	89012	89690
DURAZNO	128	0	1	0	55	0	36	7	23	0	0	4	2
F. BENTOS	626385	101882	76414	69047	50306	29502	29854	58302	33412	35318	41914	45116	55318
MELILLA	881	134	108	163	67	44	35	90	25	36	64	44	71
MELO-ACEGUA	15147	1686	1242	1893	1371	1036	1098	1205	826	1195	1013	1455	1127
MERCEDES	0	0	0	0	0	0	0	0	0	0	0	0	0
N.PALMIRA	9689	1796	1325	1043	896	483	396	546	442	415	698	581	1068
PAYSANDU	745429	58327	60601	66246	64106	55065	58107	65837	55745	56602	63532	66355	74906
PIRIAPOLIS	54	3	12	4	1	0	7	0	0	4	4	13	6
PTO.MVDEO.	281	6	28	66	26	9	33	2	15	6	28	35	27
P.DEL ESTE	127381	32474	22789	12860	7321	4852	3639	4513	4688	5410	7502	7295	14038
R. BRANCO	40286	6449	3970	3168	7955	2140	2535	2543	1851	2432	2012	2705	2526
RIVERA	75873	22060	9313	6387	5440	2754	3195	4940	3538	3895	3630	4260	6461
SALTO	560458	33011	30848	46900	51501	44728	45764	55972	48967	48988	52193	49649	51937
TRAVESIA	257586	31966	29069	24722	19059	15187	16510	20782	16442	18181	20413	22914	22341

PASAJEROS EGRESADOS

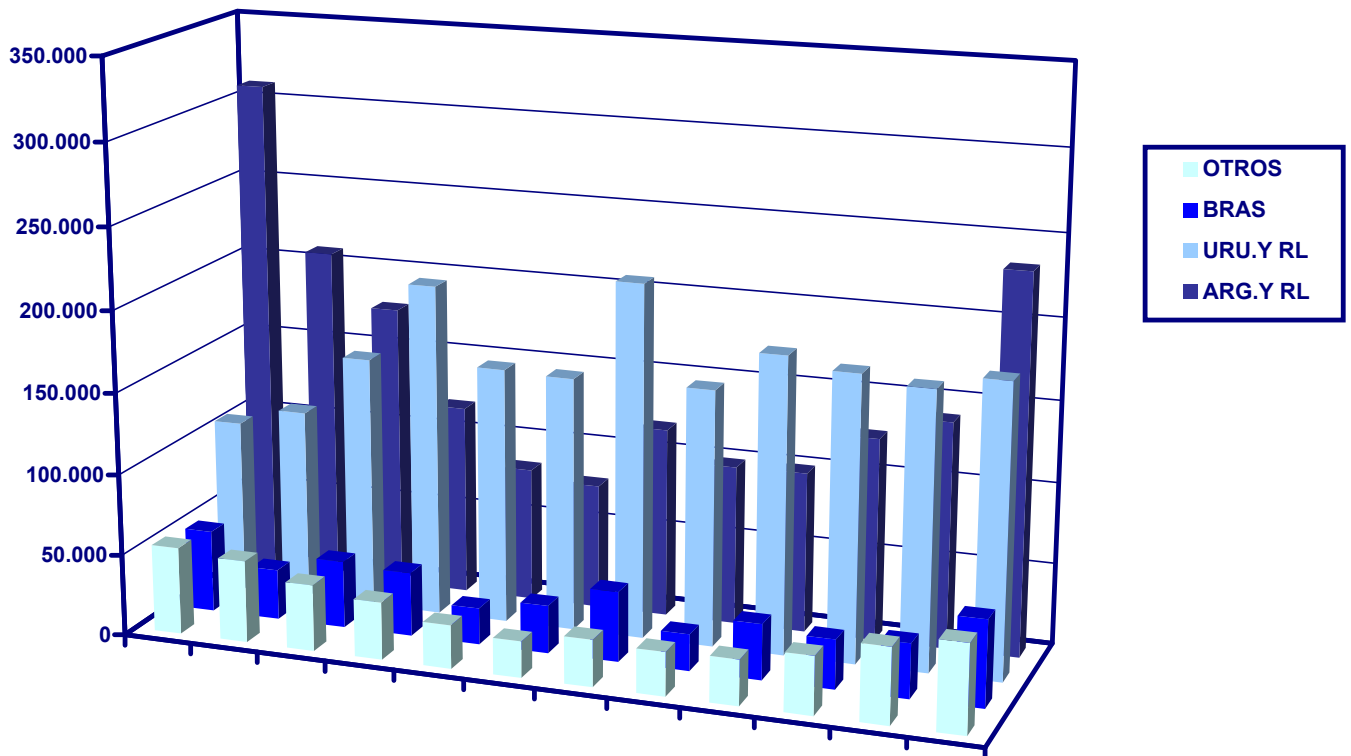


**PASAJEROS INGRESADOS AL PAIS POR NACIONALIDAD SEGÚN MES DE INGRESO  
CUADRO 7.03**

MES	TOTAL	URU.Y RL	ARG.Y RL	BRAS	OTROS	TOTAL TEMP
<b>TOTAL</b>	<b>4.645.958</b>	<b>1.982.661</b>	<b>1.782.008</b>	<b>431.040</b>	<b>450.249</b>	<b>2.663.297</b>
ENERO	520.723	106.943	309.448	50.519	53.813	413.780
FEBRERO	407.229	117.866	207.912	30.918	50.533	289.363
MARZO	413.476	155.431	176.015	41.311	40.719	258.045
ABRIL	397.195	204.771	117.567	39.430	35.427	192.424
MAYO	289.330	157.493	82.659	22.496	26.682	131.837
JUNIO	284.836	156.119	77.058	29.337	22.322	128.717
JULIO	406.417	217.530	117.006	43.092	28.789	188.887
AGOSTO	305.414	157.589	98.284	22.536	27.005	147.825
SETIEMBRE	343.852	182.496	99.010	34.304	28.042	161.356
OCTUBRE	366.751	175.813	124.832	30.321	35.785	190.938
NOVIEMBRE	390.396	170.941	139.248	33.537	46.670	219.455
DICIEMBRE	520.339	179.669	232.969	53.239	54.462	340.670



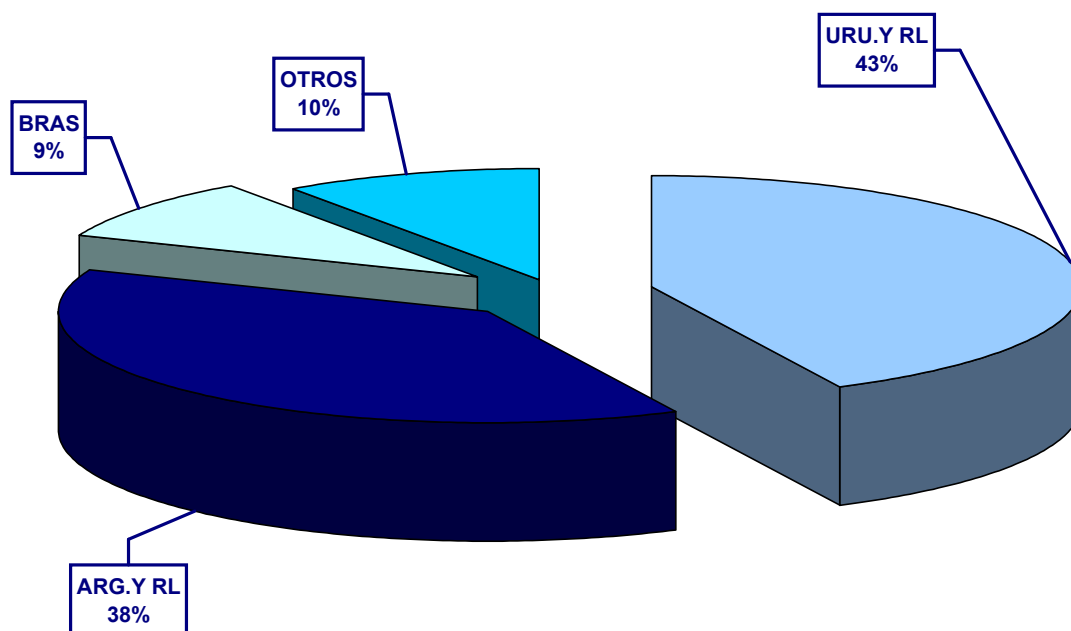
**PASAJEROS INGRESADOS AL PAIS POR NACIONALIDAD SEGUN MES DE INGRESO  
AÑO 2011**



**PASAJEROS INGRESADOS AL PAIS POR NACIONALIDAD SEGÚN MES DE INGRESO  
CUADRO 7.04**

MES	TOTAL	URU.Y RL	ARG.Y RL	BRAS	OTROS	TOTAL TEMP
TOTAL	100%	43%	38%	9%	10%	57%
ENERO	100%	21%	59%	47%	17%	79%
FEBRERO	100%	29%	51%	26%	24%	71%
MARZO	100%	38%	43%	27%	23%	62%
ABRIL	100%	52%	30%	19%	30%	48%
MAYO	100%	54%	29%	14%	32%	46%
JUNIO	100%	55%	27%	19%	29%	45%
JULIO	100%	54%	29%	20%	25%	46%
AGOSTO	100%	52%	32%	14%	27%	48%
SETIEMBRE	100%	53%	29%	19%	28%	47%
OCTUBRE	100%	48%	34%	17%	29%	52%
NOVIEMBRE	100%	44%	36%	20%	34%	56%
DICIEMBRE	100%	35%	45%	30%	23%	65%

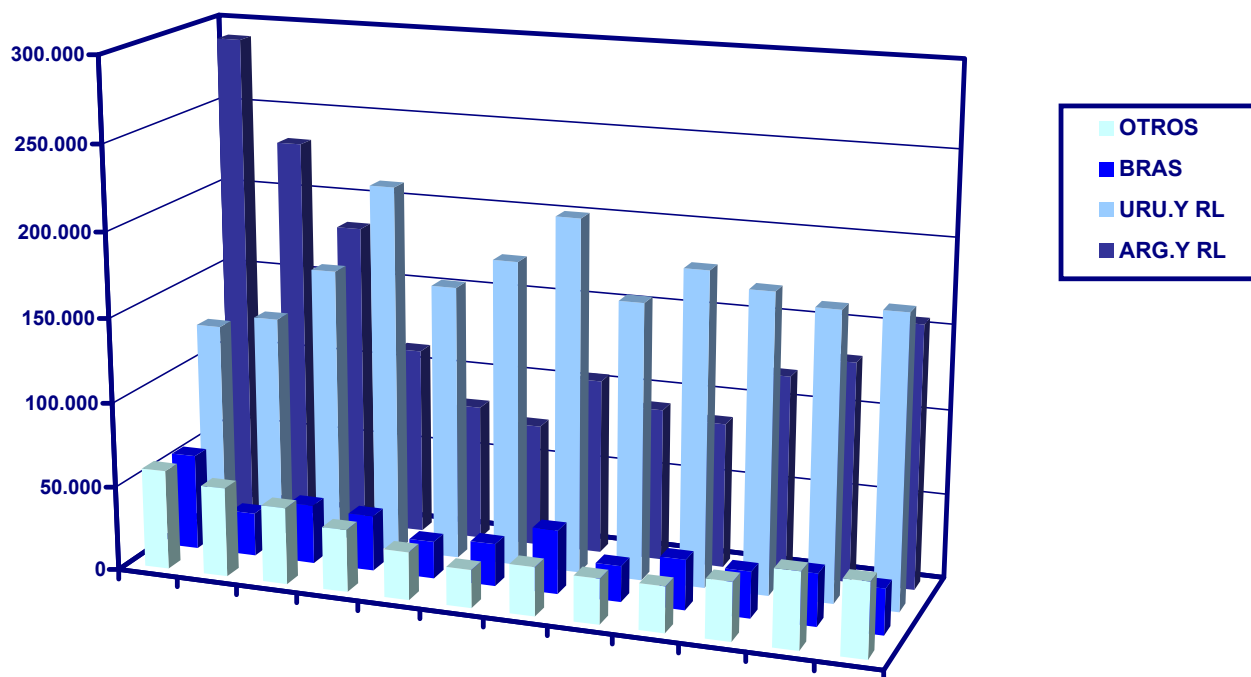
**PASAJEROS INGRESADOS POR NACIONALIDAD AÑO 2011**



**PASAJEROS EGRESADOS DEL PAIS POR NACIONALIDAD SEGÚN MES DE EGRESO  
CUADRO 7.05**

MES	TOTAL	URU.Y RL	ARG.Y RL	BRAS	OTROS	TOTAL TEMP
<b>TOTAL</b>	<b>4.537.344</b>	<b>2.061.154</b>	<b>1.653.192</b>	<b>371.625</b>	<b>451.373</b>	<b>2.476.190</b>
ENERO	531.731	125.374	290.560	56.771	59.026	406.357
FEBRERO	442.740	133.411	230.648	25.802	52.879	309.329
MARZO	428.452	165.433	182.516	35.031	45.472	263.019
ABRIL	399.283	218.012	111.446	32.905	36.920	181.271
MAYO	293.133	162.360	80.638	21.905	28.230	130.773
JUNIO	301.125	180.630	72.877	25.081	22.537	120.495
JULIO	379.540	208.810	104.206	37.685	28.839	170.730
AGOSTO	302.231	163.531	90.574	21.313	26.813	138.700
SETIEMBRE	328.413	185.470	86.183	29.714	27.046	142.943
OCTUBRE	356.597	176.653	118.076	27.372	34.496	179.944
NOVIEMBRE	375.850	169.797	129.944	31.037	45.072	206.053
DICIEMBRE	398.249	171.673	155.524	27.009	44.043	226.576

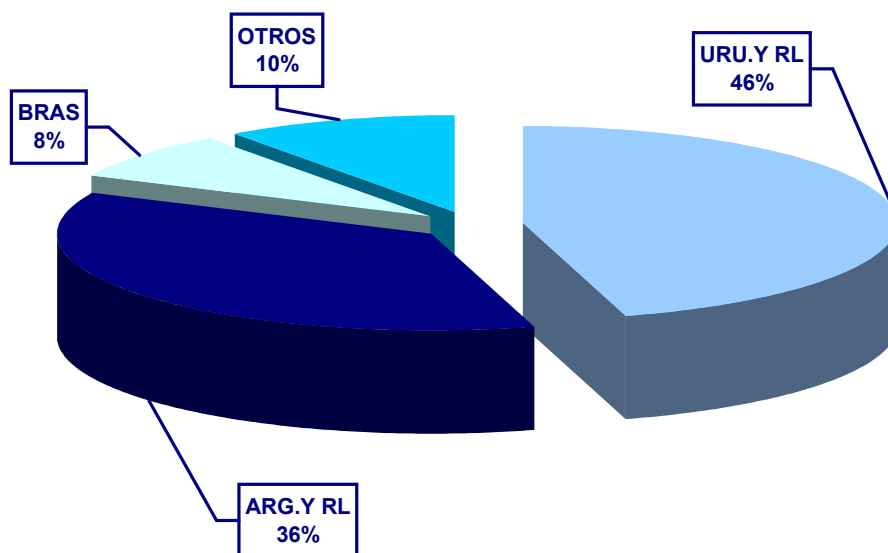
**PASAJEROS EGRESADOS DEL PAIS POR NACIONALIDAD SEGUN MES DE EGRESO  
AÑO 2011**



**PASAJEROS EGRESADOS DEL PAIS POR NACIONALIDAD SEGÚN MES DE EGRESO  
CUADRO 7.06**

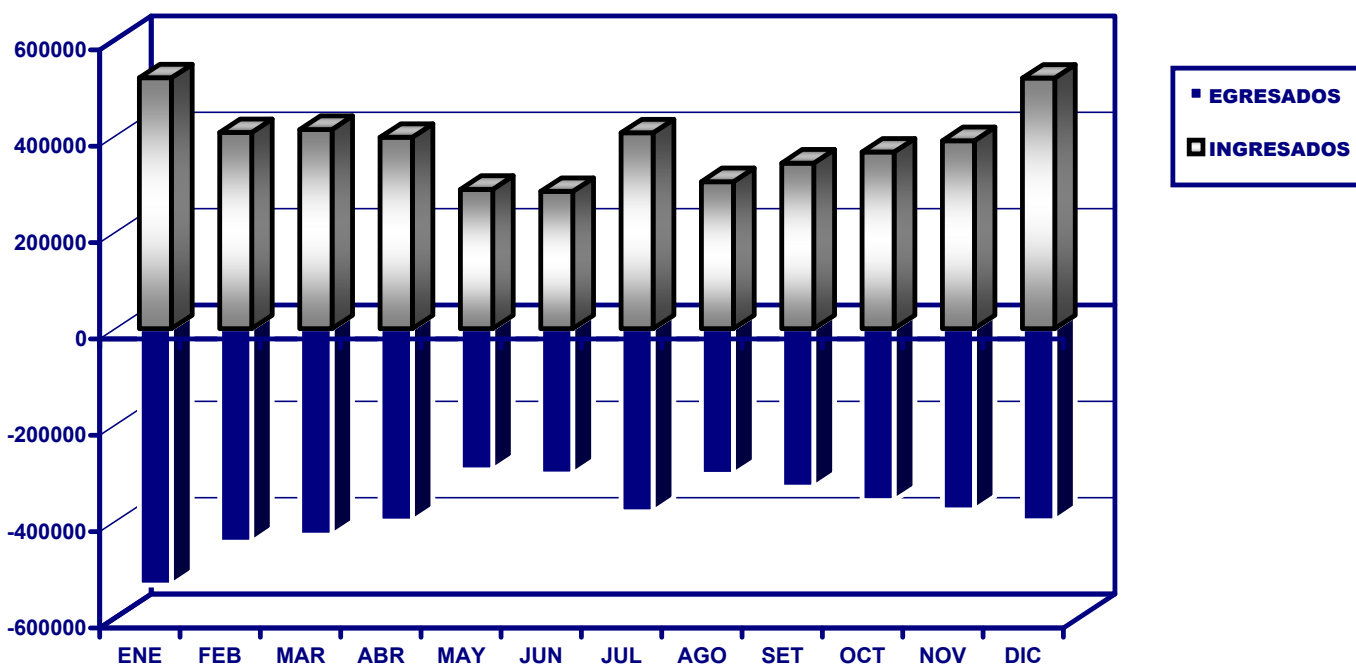
MES	TOTAL	URU.Y RL	ARG.Y RL	BRAS	OTROS	TOTAL TEMP
TOTAL	100%	45%	36%	8%	10%	55%
ENERO	100%	24%	55%	11%	11%	76%
FEBRERO	100%	30%	52%	6%	12%	70%
MARZO	100%	39%	43%	8%	11%	61%
ABRIL	100%	55%	28%	8%	9%	45%
MAYO	100%	55%	28%	7%	10%	45%
JUNIO	100%	60%	24%	8%	7%	40%
JULIO	100%	55%	27%	10%	8%	45%
AGOSTO	100%	54%	30%	7%	9%	46%
SETIEMBRE	100%	56%	26%	9%	8%	44%
OCTUBRE	100%	50%	33%	8%	10%	50%
NOVIEMBRE	100%	45%	35%	8%	12%	55%
DICIEMBRE	100%	43%	39%	7%	11%	57%

**PASAJEROS EGRESADOS POR NACIONALIDAD AÑO 2011**



MES	INGRESADOS		EGRESADOS		FLUJO TOTAL	
	(N°)	(%)	(N°)	(%)	(N°)	(%)
<b>TOTAL</b>	<b>4645958</b>	<b>100%</b>	<b>4537344</b>	<b>100%</b>	<b>9183302</b>	<b>100%</b>
ENERO	520723	11,2%	531731	11,7%	1052454	11,5%
FEBRERO	407229	8,8%	442740	9,8%	849969	9,3%
MARZO	413476	8,9%	428452	9,4%	841928	9,2%
ABRIL	397195	8,5%	399283	8,8%	796478	8,7%
MAYO	289330	6,2%	293133	6,5%	582463	6,3%
JUNIO	284836	6,1%	301125	6,6%	585961	6,4%
JULIO	406417	8,7%	379540	8,4%	785957	8,6%
AGOSTO	305414	6,6%	302231	6,7%	607645	6,6%
SETIEMBRE	343852	7,4%	328413	7,2%	672265	7,3%
OCTUBRE	366751	7,9%	356597	7,9%	723348	7,9%
NOVIEMBRE	390396	8,4%	375850	8,3%	766246	8,3%
DICIEMBRE	520339	11,2%	398249	8,8%	918588	10,0%

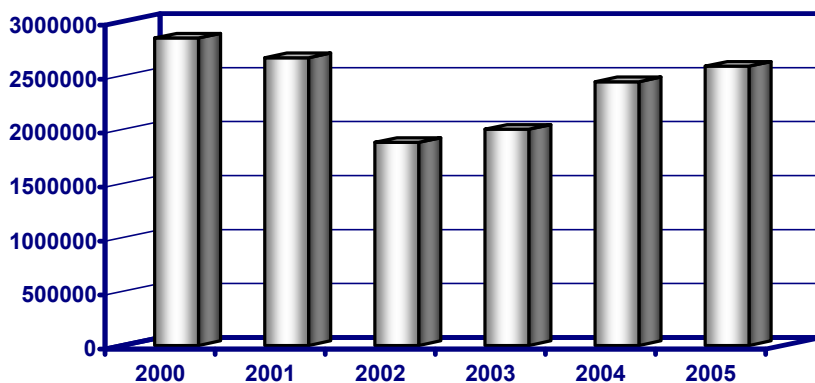
**PASAJEROS INGRESADOS Y EGRESADOS DEL PAIS  
POR MES  
AÑO 2011**



**COMPARATIVA PASAJEROS INGRESADOS AL PAIS  
AÑO 2000 - 2005  
CUADRO 7.08**

	2000	2001	2002	2003	2004	2005
PASAJEROS	2.849.739	2.667.093	1.883.630	2.003.475	2.445.081	2.588.045

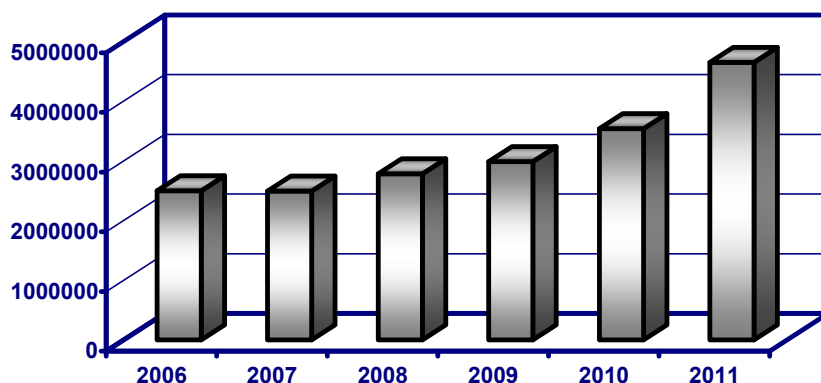
**COMPARATIVA DE PASAJEROS INGRESADOS AL PAIS  
AÑOS 2000 - 2005**



**COMPARATIVA PASAJEROS INGRESADOS AL PAIS  
AÑO 2006 - 2011  
CUADRO 7.08**

	2006	2007	2008	2009	2010	2011
PASAJEROS	2.497.009	2.491.332	2.782.731	2.984.914	3.536.693	4.645.958

**COMPARATIVA DE PASAJEROS INGRESADOS AL PAIS  
AÑOS 2006 - 2011**

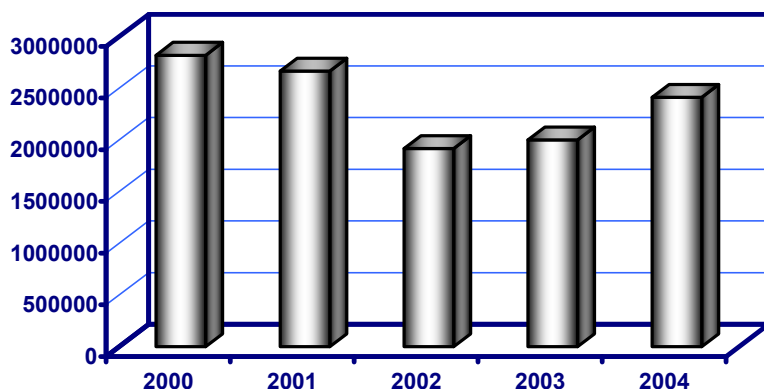




**COMPARATIVA PASAJEROS EGRESADOS DEL PAIS  
AÑO 2000 - 2005  
CUADRO 7.09**

	2000	2001	2002	2003	2004	2005
<b>PASAJEROS</b>	2.821.042	2.667.774	1.918.608	2.001.217	2.413.863	2.595.857

**COMPARATIVA PASAJEROS EGRESADOS DEL PAIS  
AÑOS 2000 - 2005**



**COMPARATIVA PASAJEROS EGRESADOS DEL PAIS  
AÑO 2006 - 2011  
CUADRO 7.09**

	2006	2007	2008	2009	2010	2011
<b>PASAJEROS</b>	2.503.132	2.487.912	2.825.575	2.858.117	3.528.050	4.537.344

**COMPARATIVA PASAJEROS EGRESADOS DEL PAIS  
AÑOS 2006 - 2011**

