

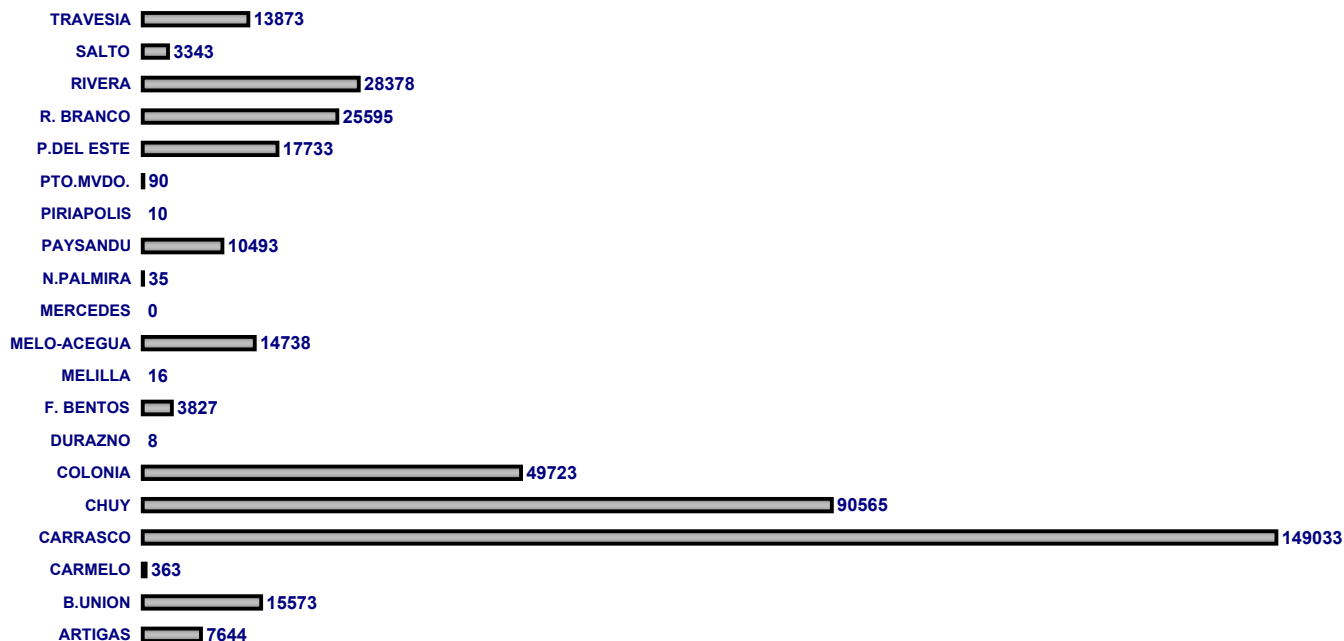
BRASILEÑOS INGRESADOS



CUADRO 3.01

	TOTAL	ENE	FEB	MAR	ABR	MAY	JUN	JUL	AGO	SET	OCT	NOV	DIC
PUNTOS	431040	50519	30918	41311	39430	22496	29337	43092	22536	34304	30321	33537	53239
ARTIGAS	7644	634	537	741	529	677	609	790	412	515	640	798	762
B.UNION	15573	2105	1490	2111	1232	640	690	912	531	875	1237	2170	1580
CARMELO	363	64	18	43	20	4	15	32	11	12	109	20	15
CARRASCO	149033	13849	8625	13743	12099	9476	9747	14030	9435	13343	13036	12225	19425
CHUY	90565	11193	8406	10179	9965	2827	5852	7520	3110	6492	4209	6597	14215
COLONIA	49723	9146	2853	4127	4901	2623	3073	7005	2622	3748	3632	2815	3178
DURAZNO	8	0	4	0	1	3	0	0	0	0	0	0	0
F. BENTOS	3827	964	262	257	294	174	157	419	219	282	215	178	406
MELILLA	16	0	0	0	5	3	0	5	1	0	0	0	2
MELO-ACEGUA	14738	1348	1553	1649	1149	868	1167	1043	638	1026	802	1508	1987
MERCEDES	0	0	0	0	0	0	0	0	0	0	0	0	0
N.PALMIRA	35	3	1	12	2	0	1	2	0	1	4	4	5
PAYSANDU	10493	1316	424	539	1145	371	1041	1686	1079	995	768	690	439
PIRIAPOLIS	10	0	1	0	0	0	0	0	4	0	0	5	0
PTO.MVDO.	90	4	2	13	7	27	6	2	4	2	11	10	2
P.DEL ESTE	17733	1674	1240	1749	1343	1165	1256	1185	829	1166	1112	1038	3976
R. BRANCO	25595	2379	2366	1988	2569	1084	2236	2408	1100	1982	1605	2437	3441
RIVERA	28378	2851	2271	2492	2847	1583	2326	3685	1452	2361	1659	2106	2745
SALTO	3343	521	222	264	262	187	257	420	217	217	288	227	261
TRAVESIA	13873	2468	643	1404	1060	784	904	1948	872	1287	994	709	800

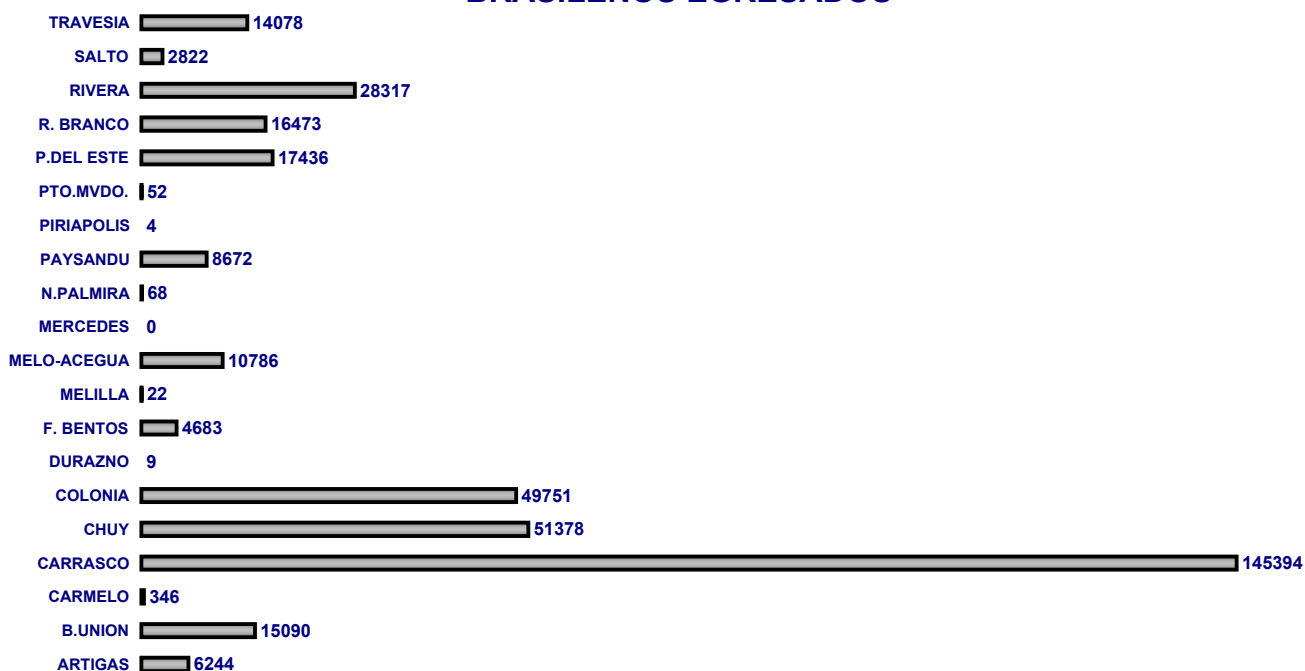
BRASILEÑOS INGRESADOS





	TOTAL	ENE	FEB	MAR	ABR	MAY	JUN	JUL	AGO	SET	OCT	NOV	DIC
PUNTOS	371625	56771	25802	35031	32905	21905	25081	37685	21313	29714	27372	31037	27009
ARTIGAS	6244	661	424	610	361	444	482	593	458	378	570	710	553
B.UNION	15090	2860	1375	1890	953	793	629	897	480	927	1218	2044	1024
CARMELO	346	66	15	37	16	9	13	32	13	15	94	24	12
CARRASCO	145394	20535	8645	13861	11736	10124	9475	12907	9460	12598	12598	12553	10902
CHUY	51378	9063	4920	4766	7093	1962	3742	3899	2271	3448	2421	4742	3051
COLONIA	49751	8491	2826	4185	3667	2625	3140	7612	2660	3922	3654	2908	4061
DURAZNO	9	0	1	0	8	0	0	0	0	0	0	0	0
F. BENTOS	4683	1086	350	377	243	285	191	663	176	386	299	168	459
MELILLA	22	1	0	1	6	2	0	0	0	10	0	2	0
MELO-ACEGUA	10786	1303	942	1555	915	789	720	828	532	767	603	1131	701
MERCEDES	0	0	0	0	0	0	0	0	0	0	0	0	0
N.PALMIRA	68	12	8	1	8	0	9	5	3	8	5	4	5
PAYSANDU	8672	790	377	469	1089	303	1022	1517	504	716	594	659	632
PIRIAPOLIS	4	0	0	0	0	0	0	0	0	0	0	4	0
PTO.MVDO.	52	3	4	4	3	0	8	0	5	2	11	10	2
P.DEL ESTE	17436	3180	1423	1838	1458	1228	1133	1253	873	1086	1157	1181	1626
R. BRANCO	16473	2013	1447	1445	1733	853	1218	1671	851	1469	1113	1588	1072
RIVERA	28317	3811	2258	2477	2379	1559	2112	3509	1867	2390	1842	2450	1663
SALTO	2822	359	159	228	197	155	237	340	243	211	232	195	266
TRAVESIA	14078	2537	628	1287	1040	774	950	1959	917	1381	961	664	980

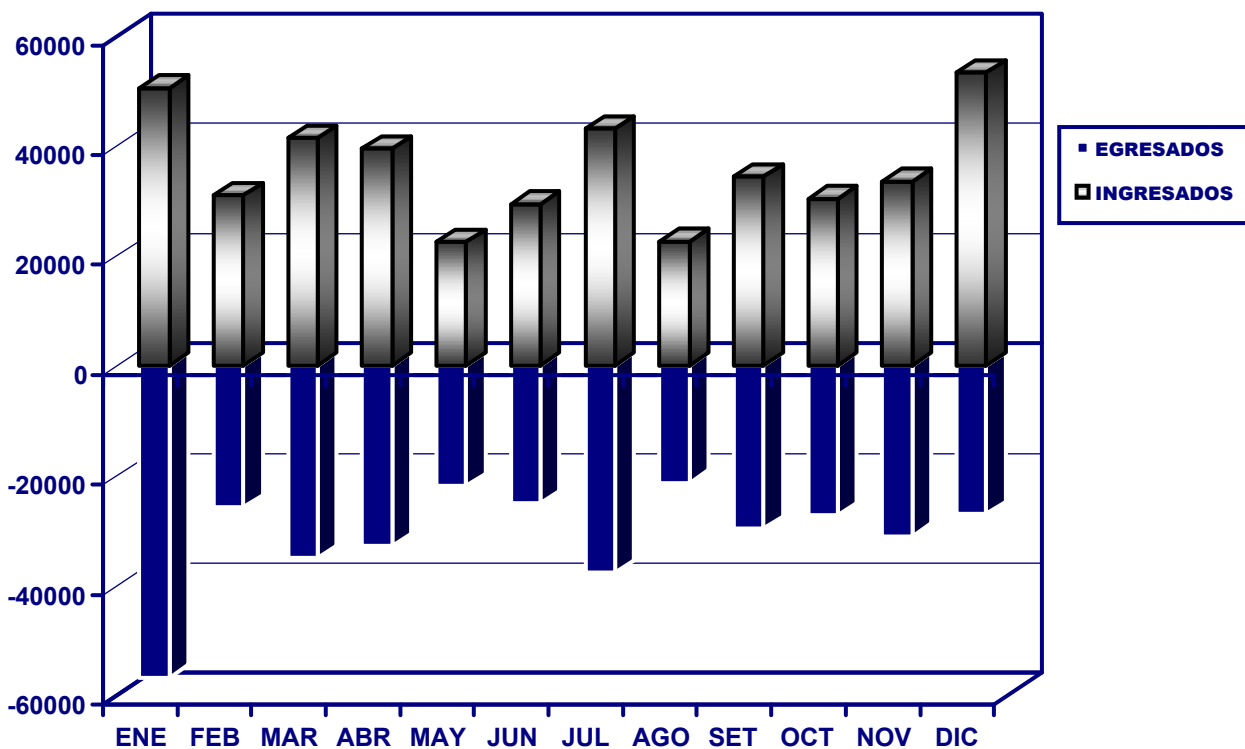
BRASILEÑOS EGRESADOS



MES	INGRESADOS		EGRESADOS		FLUJO TOTAL	
	(Nº)	(%)	(Nº)	(%)	(Nº)	(%)
TOTAL	431040	100%	371625	100%	802665	100%
ENERO	50519	11,7%	56771	15,3%	107290	13,4%
FEBRERO	30918	7,2%	25802	6,9%	56720	7,1%
MARZO	41311	9,6%	35031	9,4%	76342	9,5%
ABRIL	39430	9,1%	32905	8,9%	72335	9,0%
MAYO	22496	5,2%	21905	5,9%	44401	5,5%
JUNIO	29337	6,8%	25081	6,7%	54418	6,8%
JULIO	43092	10,0%	37685	10,1%	80777	10,1%
AGOSTO	22536	5,2%	21313	5,7%	43849	5,5%
SETIEMBRE	34304	8,0%	29714	8,0%	64018	8,0%
OCTUBRE	30321	7,0%	27372	7,4%	57693	7,2%
NOVIEMBRE	33537	7,8%	31037	8,4%	64574	8,0%
DICIEMBRE	53239	12,4%	27009	7,3%	80248	10,0%



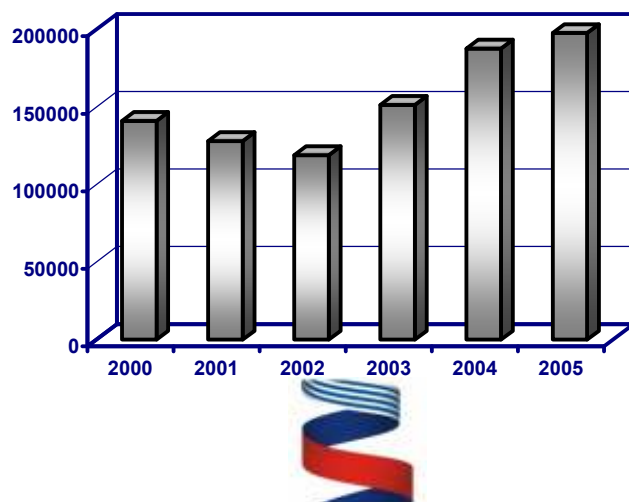
**BRASILEÑOS INGRESADOS Y EGRESADOS DEL PAIS POR MES
AÑO 2011**



**COMPARATIVA BRASILEÑOS INGRESADOS AL PAIS
AÑOS 2000 - 2005
CUADRO 3.04**

	2000	2001	2002	2003	2004	2005
BRASILEÑOS	141.143	128.140	119.044	151.383	187.744	197.737

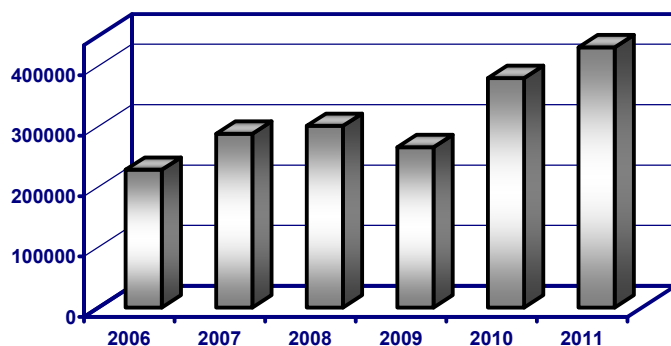
**COMPARATIVA DE BRASILEÑOS. INGRESADOS AL PAIS
AÑOS: 2000 - 2005**



**COMPARATIVA BRASILEÑOS INGRESADOS AL PAIS
AÑOS 2006 - 2011
CUADRO 3.04**

	2006	2007	2008	2009	2010	2011
BRASILEÑOS	228.185	287.698	300.788	265.499	380.164	431.040

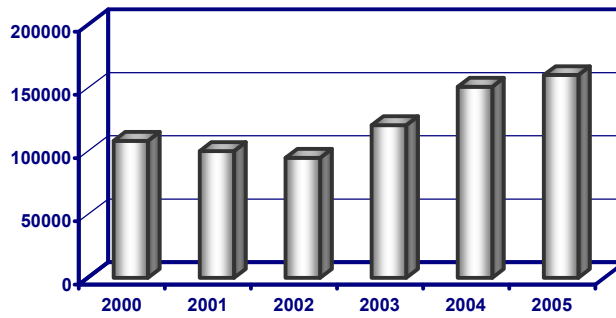
**COMPARATIVA DE BRASILEÑOS. INGRESADOS AL PAIS
AÑOS: 2006 - 2011**



**COMPARATIVA BRASILEÑOS EGRESADOS DEL PAIS
AÑOS 2000 - 2005
CUADRO 3.05**

	2000	2001	2002	2003	2004	2005
BRASILEÑOS	108.254	100.279	94.858	120.653	151.145	160.340

**COMPARATIVA BRASILEÑOS EGRESADOS DEL PAIS
AÑOS 2000 - 2005**



**COMPARATIVA BRASILEÑOS. EGRESADOS DEL PAIS
AÑOS 2006 - 2011
CUADRO 3.05**

	2006	2007	2008	2009	2010	2011
BRASILEÑOS	183.129	230.148	247.482	214.952	325.875	371.625

**COMPARATIVA BRASILEÑOS EGRESADOS DEL PAIS
AÑOS 2006 - 2011**

