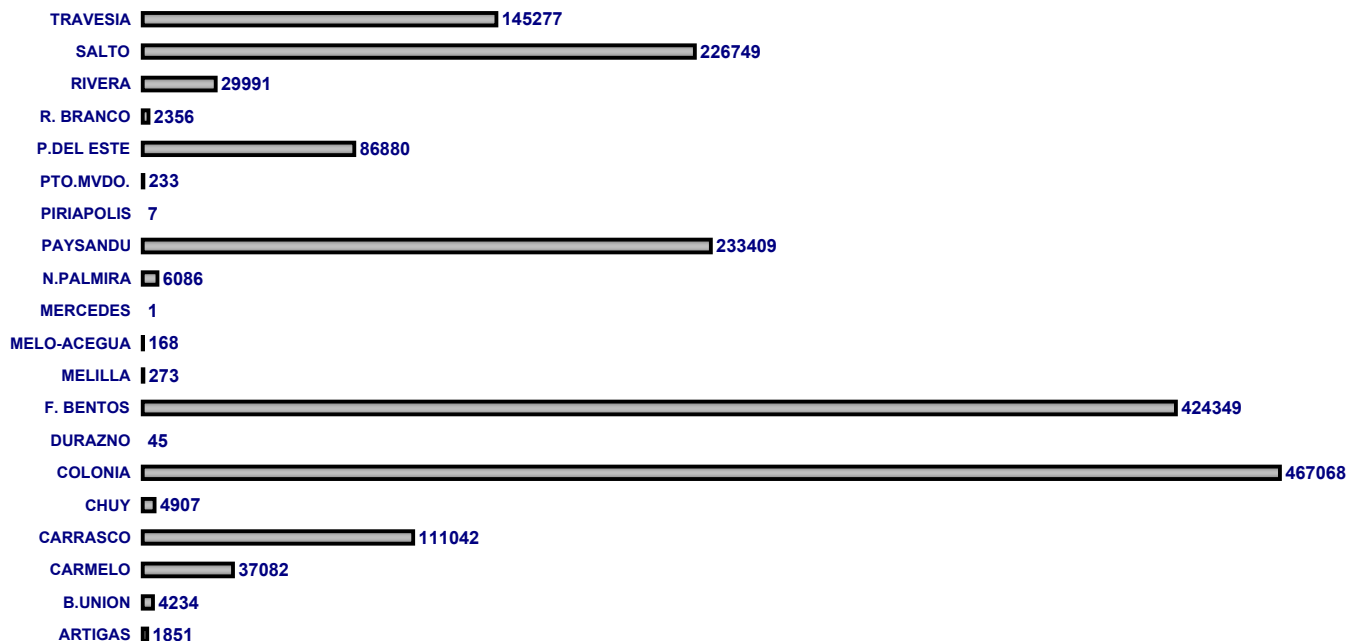




	TOTAL	ENE	FEB	MAR	ABR	MAY	JUN	JUL	AGO	SET	OCT	NOV	DIC
PUNTOS	1782008	309448	207912	176015	117567	82659	77058	117006	98284	99010	124832	139248	232969
ARTIGAS	1851	839	583	103	72	5	71	43	26	5	30	16	58
B.UNION	4234	639	424	302	220	230	300	342	222	327	409	393	426
CARMELO	37082	7224	4894	2962	2114	1579	1754	2584	1950	2170	2309	2891	4651
CARRASCO	111042	9743	9304	10837	8543	8793	5886	6035	8850	9315	9939	11384	12413
CHUY	4907	1398	956	713	643	76	91	99	57	102	230	282	260
COLONIA	467068	70749	53544	44819	31310	21804	21376	33835	26654	26845	34542	37035	64555
DURAZNO	45	2	0	0	3	0	25	3	11	0	0	1	0
F. BENTOS	424349	93665	52251	44768	26013	15326	12416	23747	17807	18105	25079	31764	63408
MELILLA	273	24	46	53	24	6	9	8	7	23	19	17	37
MELO-ACEGUA	168	58	26	19	6	6	2	3	10	3	15	9	11
MERCEDES	1	0	0	0	0	0	0	0	0	0	0	0	1
N.PALMIRA	6086	1264	869	694	576	229	182	333	240	239	374	368	718
PAYSANDU	233409	46653	26227	22485	17154	9930	10528	16277	12671	11772	16556	16749	26407
PIRIAPOLIS	7	0	1	0	0	0	4	0	0	0	0	0	2
PTO.MVDO.	233	0	5	10	6	166	1	2	0	32	8	0	3
P.DEL ESTE	86880	22002	14569	7958	4384	2608	1906	2635	2943	3848	4766	4893	14368
R. BRANCO	2356	948	627	218	99	27	22	229	36	32	26	30	62
RIVERA	29991	10742	10488	4332	1098	265	239	416	407	161	392	448	1003
SALTO	226749	23551	17384	22406	16641	14087	14115	21378	17992	17073	19607	19200	23315
TRAVESIA	145277	19947	15714	13336	8661	7522	8131	9037	8401	8958	10531	13768	21271

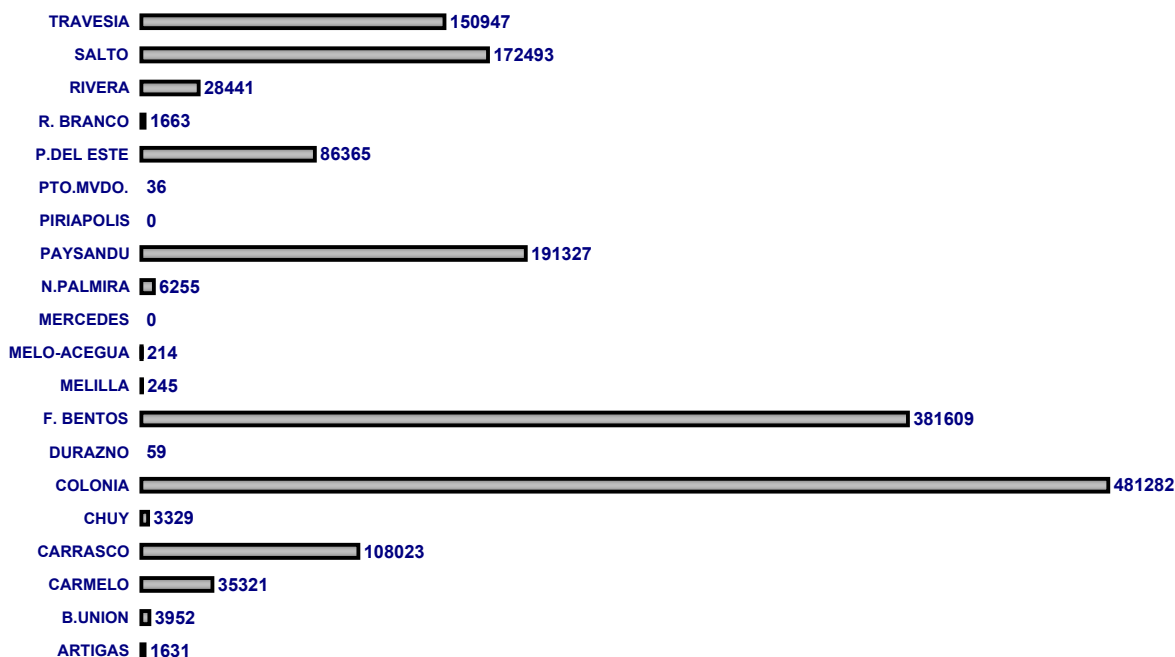
ARGENTINOS INGRESADOS





	TOTAL	ENE	FEB	MAR	ABR	MAY	JUN	JUL	AGO	SET	OCT	NOV	DIC
PUNTOS	1653192	290560	230648	182516	111446	80638	72877	104206	90574	86183	118076	129944	155524
ARTIGAS	1631	1070	227	49	14	9	25	22	19	22	18	22	134
B.UNION	3952	604	460	280	209	233	243	328	243	279	283	406	384
CARMELO	35321	6873	5782	3457	1616	1649	1729	2313	2052	1822	2157	2890	2981
CARRASCO	108023	11669	9354	10553	8607	8717	5208	5470	8379	9208	9655	10739	10464
CHUY	3329	1058	302	177	164	61	48	218	59	106	60	69	1007
COLONIA	481282	79277	74543	52501	31963	23019	22707	32041	25670	24898	35787	37483	41393
DURAZNO	59	0	0	0	5	0	26	3	23	0	0	1	1
F. BENTOS	381609	83982	57263	50004	26297	15230	11732	20248	16150	14002	22777	27693	36231
MELILLA	245	50	50	51	16	2	8	10	5	11	14	13	15
MELO-ACEGUA	214	22	4	3	6	5	142	13	2	4	7	6	0
MERCEDES	0	0	0	0	0	0	0	0	0	0	0	0	0
N.PALMIRA	6255	1327	981	735	541	246	189	343	235	228	417	347	666
PAYSANDU	191327	31016	27892	22345	14535	9075	9206	12498	10457	8789	12903	15225	17386
PIRIAPOLIS	0	0	0	0	0	0	0	0	0	0	0	0	0
PTO.MVDO.	36	2	0	31	0	1	0	0	0	1	0	0	1
P.DEL ESTE	86365	23823	15985	8664	4413	2793	1827	2503	3042	3421	5225	4854	9815
R. BRANCO	1663	866	261	76	73	17	89	33	22	16	23	96	91
RIVERA	28441	14452	5066	2538	759	207	162	448	401	185	416	542	3265
SALTO	172493	11849	10610	15210	12988	11597	11361	17870	15542	14116	17172	16276	17902
TRAVESIA	150947	22620	21868	15842	9240	7777	8175	9845	8273	9075	11162	13282	13788

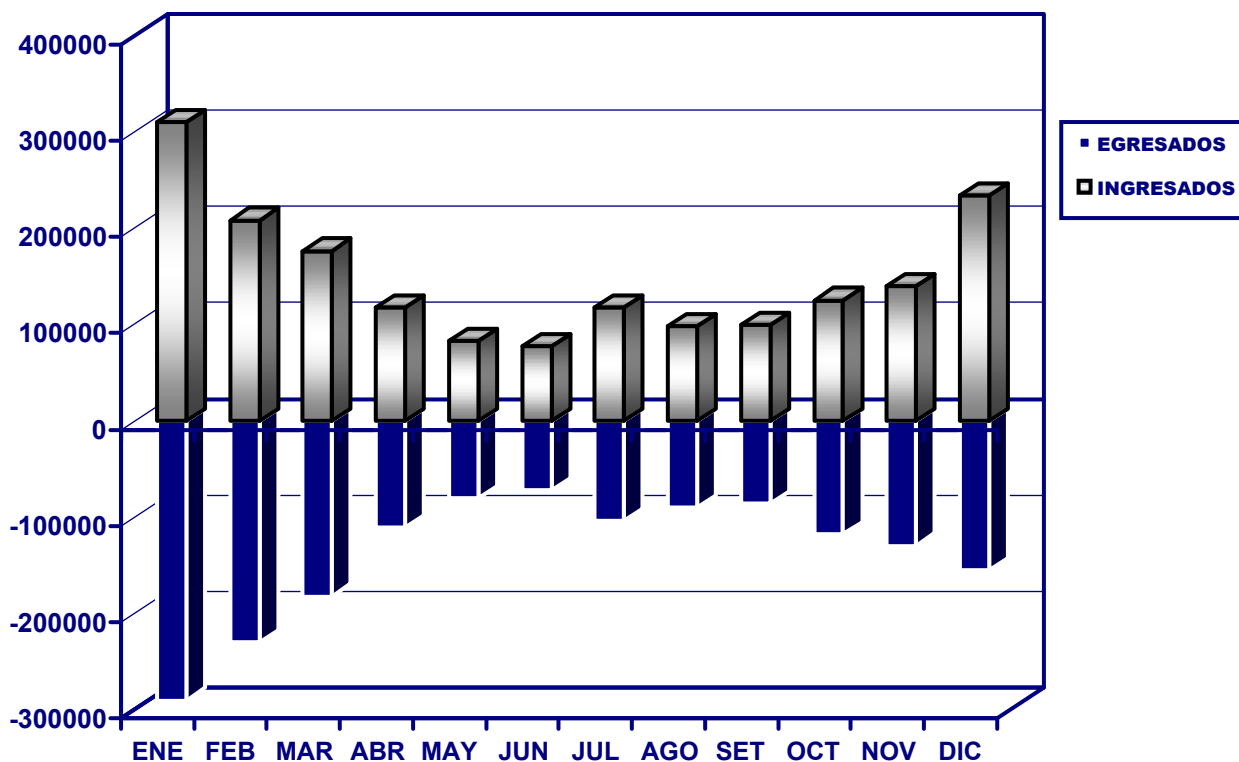
ARGENTINOS EGRESADOS



MES	INGRESADOS		EGRESADOS		FLUJO TOTAL	
	(Nº)	(%)	(Nº)	(%)	(Nº)	(%)
TOTAL	1782008	100%	1653192	100%	3435200	100%
ENERO	309448	17,4%	290560	17,6%	600008	17,5%
FEBRERO	207912	11,7%	230648	14,0%	438560	12,8%
MARZO	176015	9,9%	182516	11,0%	358531	10,4%
ABRIL	117567	6,6%	111446	6,7%	229013	6,7%
MAYO	82659	4,6%	80638	4,9%	163297	4,8%
JUNIO	77058	4,3%	72877	4,4%	149935	4,4%
JULIO	117006	6,6%	104206	6,3%	221212	6,4%
AGOSTO	98284	5,5%	90574	5,5%	188858	5,5%
SETIEMBRE	99010	5,6%	86183	5,2%	185193	5,4%
OCTUBRE	124832	7,0%	118076	7,1%	242908	7,1%
NOVIEMBRE	139248	7,8%	129944	7,9%	269192	7,8%
DICIEMBRE	232969	13,1%	155524	9,4%	388493	11,3%



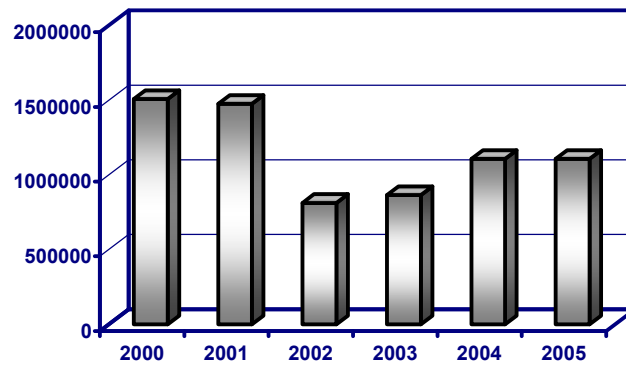
**ARGENTINOS INGRESADOS Y EGRESADOS DEL PAIS POR MES
AÑO 2011**



**COMPARATIVA ARGENTINOS Y RL INGRESADOS AL PAIS
AÑO 2000 - 2005
CUADRO 2.04**

	2000	2001	2002	2003	2004	2005
ARGENTINOS	1.509.648	1.476.368	813.301	866.570	1.108.592	1.107.776

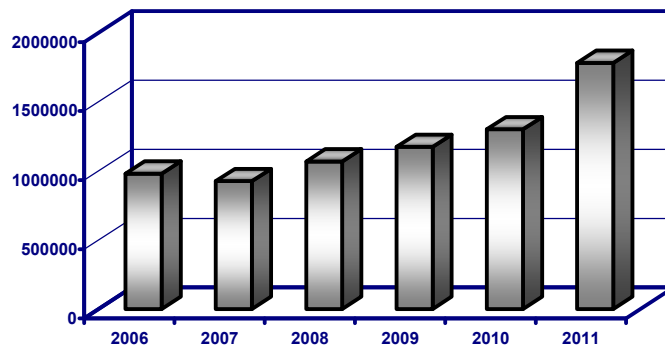
**COMPARATIVA DE ARGENTINOS Y RL. INGRESADOS AL PAIS
AÑOS: 2000-2005**



**COMPARATIVA ARGENTINOS Y RL INGRESADOS AL PAIS
AÑO 2006 - 2011
CUADRO 2.04**

	2006	2007	2008	2009	2010	2011
ARGENTINOS	980.314	926.350	1.068.414	1.173.758	1.300.804	1.782.008

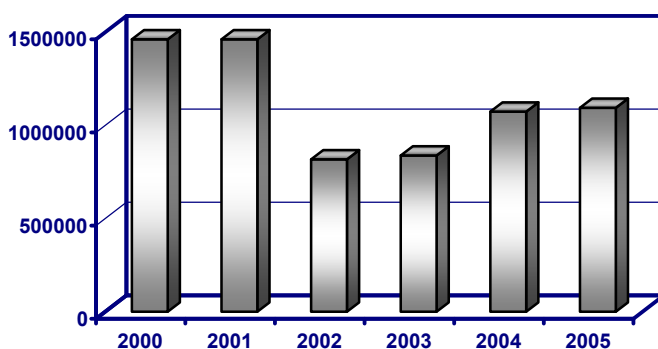
**COMPARATIVA DE ARGENTINOS Y RL. INGRESADOS AL PAIS
AÑOS: 2006-2011**



**COMPARATIVA ARGENTINOS Y RL. EGRESADOS DEL PAIS
AÑOS 2000-2005
CUADRO 2.05**

	2000	2001	2002	2003	2004	2005
ARGENTINOS	1.462.492	1.461.626	817.852	837.927	1.074.112	1.094.342

**COMPARATIVA ARGENTINOS Y RL. EGRESADOS DEL PAIS
AÑOS 2000-2005**



**COMPARATIVA ARGENTINOS Y RL. EGRESADOS DEL PAIS
AÑOS 2006-2011
CUADRO 2.05**

	2006	2007	2008	2009	2010	2011
ARGENTINOS	944.707	896.820	1.001.358	1.054.003	1.202.170	1.653.192

**COMPARATIVA ARGENTINOS Y RL. EGRESADOS DEL PAIS
AÑOS 2006-2011**

