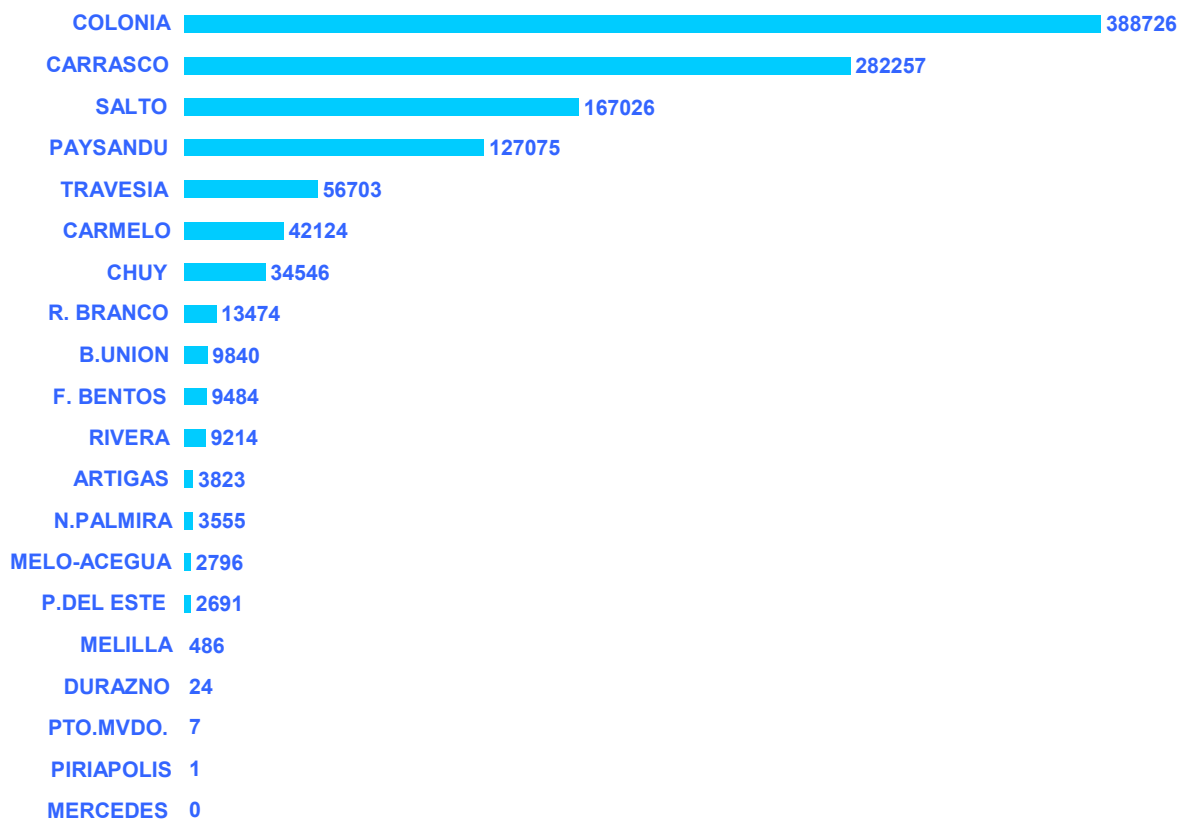


**URUGUAYOS Y RL
Ingresados**

Cuadro 1.01

	TOTAL	ENE	FEB	MAR	ABR	MAY	JUN	JUL	AGO	SET	OCT	NOV	DIC
PUNTOS	1.153.852	71.984	76.131	78.176	119.088	87.189	77.091	83.440	91.770	115.239	125.146	118.196	110.402
ARTIGAS	3.823	421	412	253	391	181	255	267	322	274	345	254	448
B.UNION	9.840	812	562	697	1.165	688	662	817	842	1.082	1.149	656	708
CARMELO	42.124	4.833	4.516	3.558	4.342	3.018	2.431	2.493	2.665	2.932	3.656	3.521	4.159
CARRASCO	282.257	15.824	19.572	21.329	27.720	20.726	19.217	24.653	24.485	29.596	28.164	26.218	24.753
CHUY	34.546	4.321	3.677	2.666	8.602	1.381	1.095	1.669	1.284	3.298	1.995	2.023	2.535
COLONIA	388.726	25.383	25.243	25.552	39.874	32.265	26.014	25.180	29.253	34.015	41.125	42.343	42.479
DURAZNO	24	0	0	0	0	0	0	0	0	0	0	9	15
F. BENTOS	9.484	781	719	567	704	737	549	685	889	776	979	949	1.149
MELILLA	486	50	18	38	48	35	21	42	56	39	48	46	45
MELO-ACEGUA	2.796	303	200	142	311	198	175	248	169	254	293	216	287
MERCEDES	0	0	0	0	0	0	0	0	0	0	0	0	0
N.PALMIRA	3.555	463	383	292	391	218	180	202	185	218	355	290	378
PAYSANDU	127.075	6.624	6.908	6.618	9.076	8.965	8.793	9.051	11.426	16.102	17.314	14.173	12.025
PIRIAPOLIS	1	0	0	1	0	0	0	0	0	0	0	0	0
PTO.MVDO.	7	0	1	0	1	0	0	1	4	0	0	0	0
P.DEL ESTE	2.691	425	387	203	197	121	131	174	134	126	160	349	284
R. BRANCO	13.474	1.581	1.123	1.019	4.527	533	409	565	601	939	851	635	691
RIVERA	9.214	1.372	1.393	741	1.213	566	359	437	398	730	754	684	567
SALTO	167.026	5.758	7.492	9.743	14.269	12.323	11.878	12.355	13.996	20.253	23.285	19.416	16.258
TRAVESIA	56.703	3.033	3.525	4.757	6.257	5.234	4.922	4.601	5.061	4.605	4.673	6.414	3.621

URUGUAYOS INGRESADOS

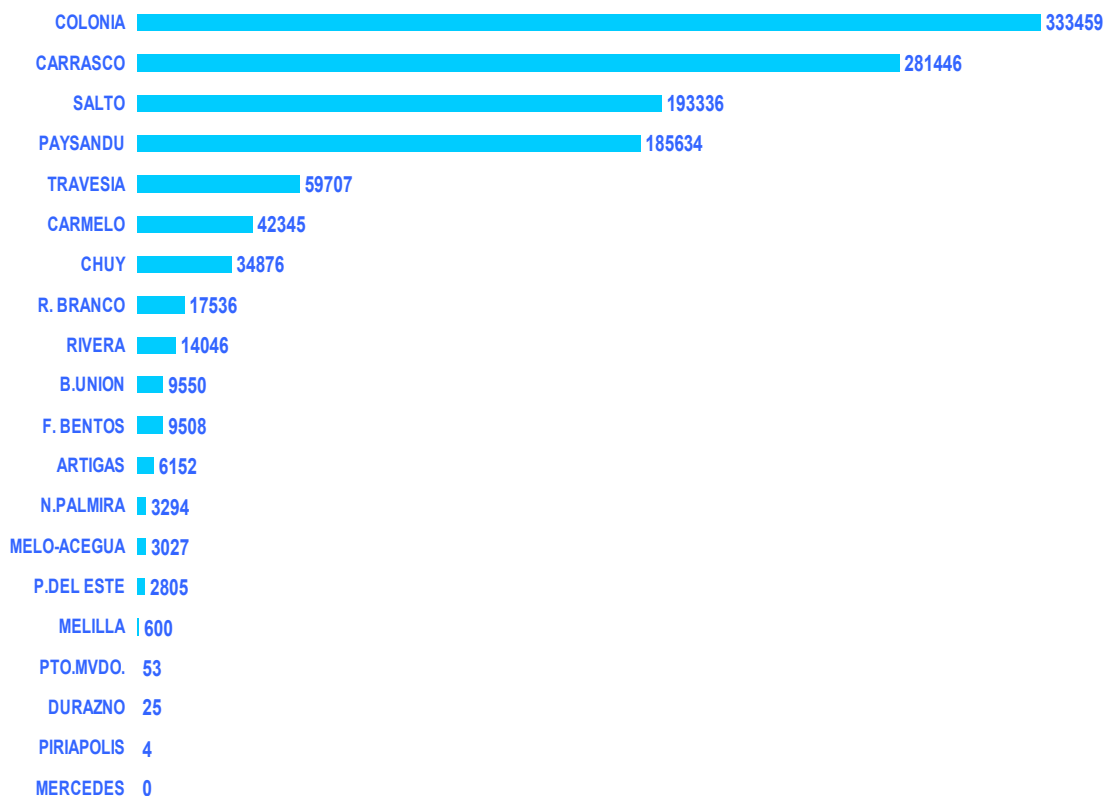


URUGUAYOS Y RL
Egresados

Cuadro 1.02

	TOTAL	ENE	FEB	MAR	ABR	MAY	JUN	JUL	AGO	SET	OCT	NOV	DIC
PUNTOS	1.197.403	78.368	79.886	87.968	129.333	88.291	91.342	75.679	95.492	117.249	131.053	107.740	115.002
ARTIGAS	6.152	834	663	441	624	393	392	431	479	405	475	428	587
B.UNION	9.550	721	484	704	1.201	664	688	772	872	1.056	1.188	571	629
CARMELO	42.345	4.437	4.592	3.557	4.189	3.181	2.549	2.318	2.874	3.178	3.827	3.034	4.609
CARRASCO	281.446	19.824	19.455	24.629	28.570	21.660	24.962	19.449	25.722	29.536	24.015	22.840	20.784
CHUY	34.876	4.597	3.699	2.420	9.114	1.205	1.474	1.373	1.377	3.406	2.050	1.864	2.297
COLONIA	333.459	20.865	22.384	23.941	37.136	26.306	24.209	17.884	23.752	29.855	39.131	31.336	36.660
DURAZNO	25	0	0	0	0	0	0	0	0	0	0	11	14
F. BENTOS	9.508	870	697	569	726	789	588	671	825	775	967	934	1.097
MELILLA	600	61	38	42	52	48	37	49	61	48	61	54	49
MELO-ACEGUA	3.027	350	237	173	345	179	207	209	224	312	318	217	256
MERCEDES	0	0	0	0	0	0	0	0	0	0	0	0	0
N.PALMIRA	3.294	405	375	278	328	204	192	177	193	201	334	262	345
PAYSANDU	185.634	9.058	9.816	11.850	14.877	12.922	15.127	11.413	15.385	20.589	25.581	18.418	20.598
PIRIAPOLIS	4	0	0	0	1	0	0	0	0	0	3	0	0
PTO.MVDO.	53	5	1	4	7	5	7	5	4	6	9	0	0
P.DEL ESTE	2.805	574	424	235	196	156	162	169	159	150	148	221	211
R. BRANCO	17.536	2.419	1.941	816	5.324	661	748	740	798	1.187	1.208	691	1.003
RIVERA	14.046	2.379	1.670	816	1.824	900	624	773	782	1.102	1.264	857	1.055
SALTO	193.336	7.701	9.519	12.525	17.797	14.034	14.047	14.481	16.418	20.774	25.137	20.714	20.189
TRAVESIA	59.707	3.268	3.891	4.968	7.022	4.984	5.329	4.765	5.567	4.669	5.337	5.288	4.619

URUGUAYOS EGRESADOS

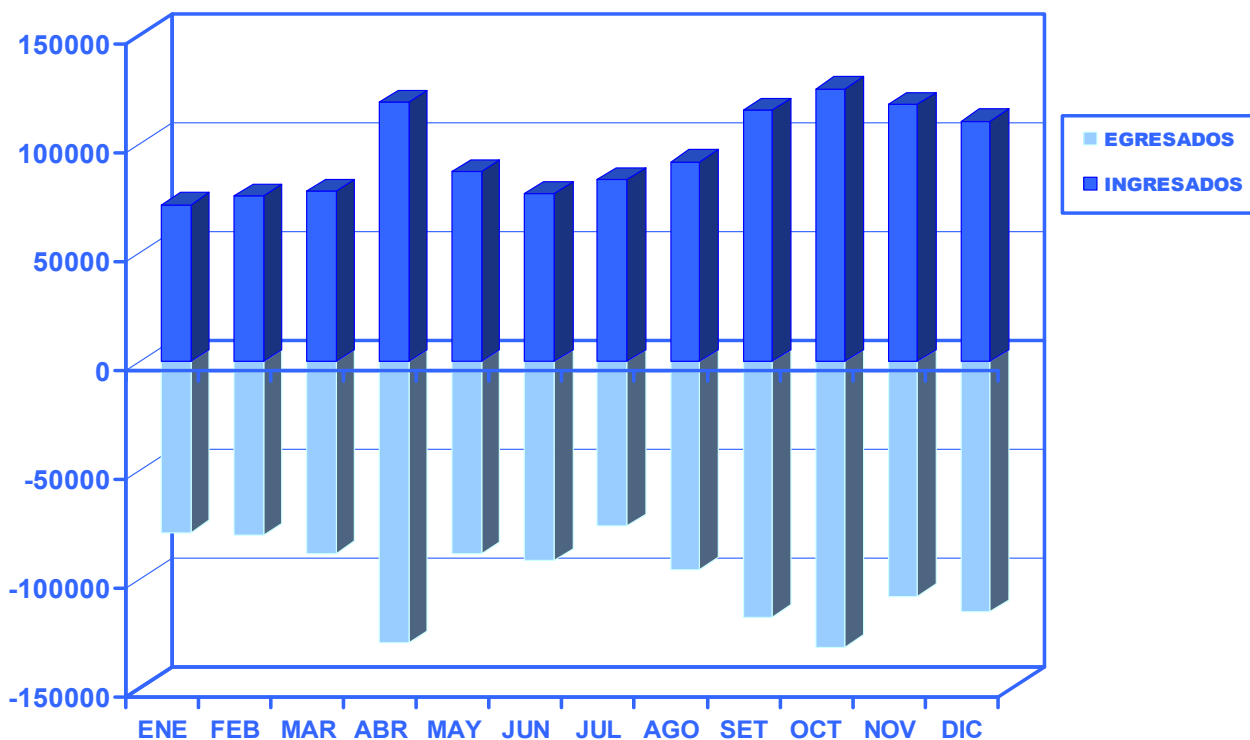


URUGUAYOS Y RL
Ingresados y Egresados

Cuadro 1.03

MES	INGRESADOS		EGRESADOS		FLUJO TOTAL	
	(N°)	(%)	(N°)	(%)	(N°)	(%)
TOTAL	1.153.852	100%	1.197.403	100%	2.351.255	100%
ENERO	71.984	6%	78.368	7%	150.352	13%
FEBRERO	76.131	7%	79.886	7%	156.017	14%
MARZO	78.176	7%	87.968	7%	166.144	14%
ABRIL	119.088	10%	129.333	11%	248.421	22%
MAYO	87.189	8%	88.291	7%	175.480	15%
JUNIO	77.091	7%	91.342	8%	168.433	15%
JULIO	83.440	7%	75.679	6%	159.119	14%
AGOSTO	91.770	8%	95.492	8%	187.262	16%
SETIEMBRE	115.239	10%	117.249	10%	232.488	20%
OCTUBRE	125.146	11%	131.053	11%	256.199	22%
NOVIEMBRE	118.196	10%	107.740	9%	225.936	20%
DICIEMBRE	110.402	10%	115.002	10%	225.404	20%

URUGUAYOS INGRESADOS Y EGRESADOS DEL PAIS POR MES
AÑO 2009

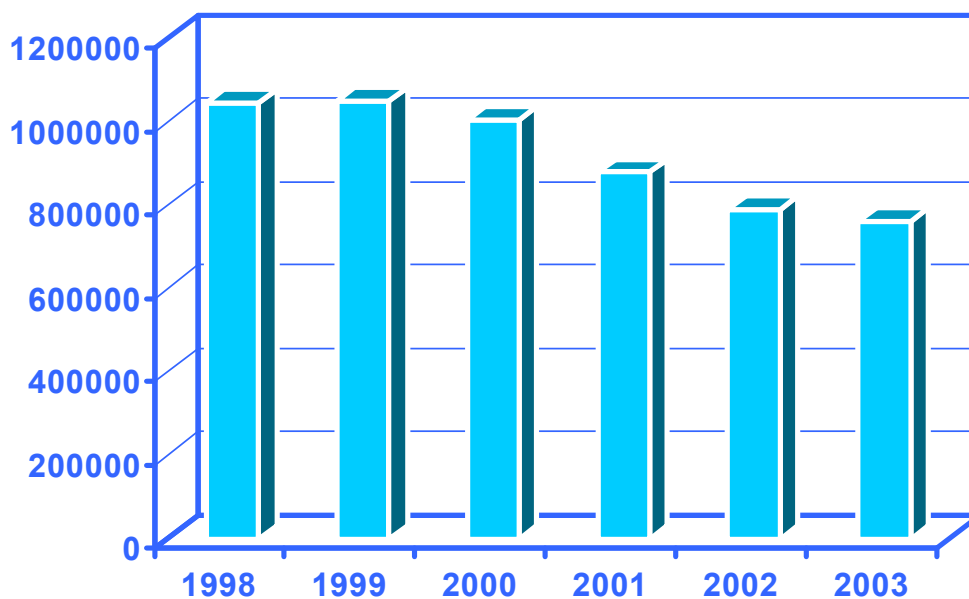


**URUGUAYOS Y RL
Ingresados del año 1998 al 2009**

Cuadro 1.04

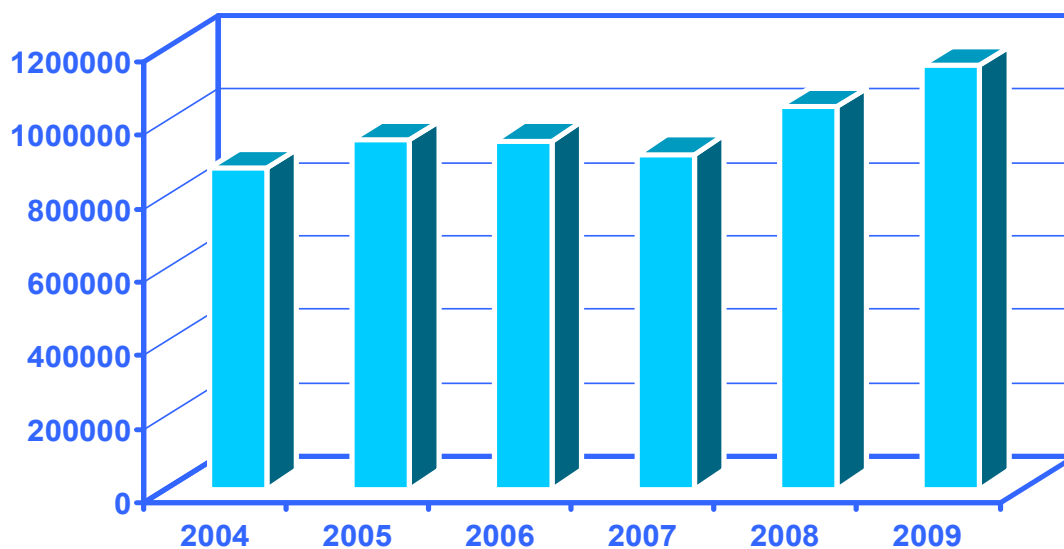
1998	1999	2000	2001	2002	2003
1.043.535	1.050.149	1.003.982	878.374	788.258	760.237

**COMPARATIVA DE URUGUAYOS Y RL. INGRESADOS AL PAIS
AÑOS: 1998 - 2003**



2004	2005	2006	2007	2008	2009
871.498	948.956	947.885	910.979	1.039.937	1.153.852

**COMPARATIVA DE URUGUAYOS Y RL. INGRESADOS AL PAIS
AÑOS: 2004 - 2009**

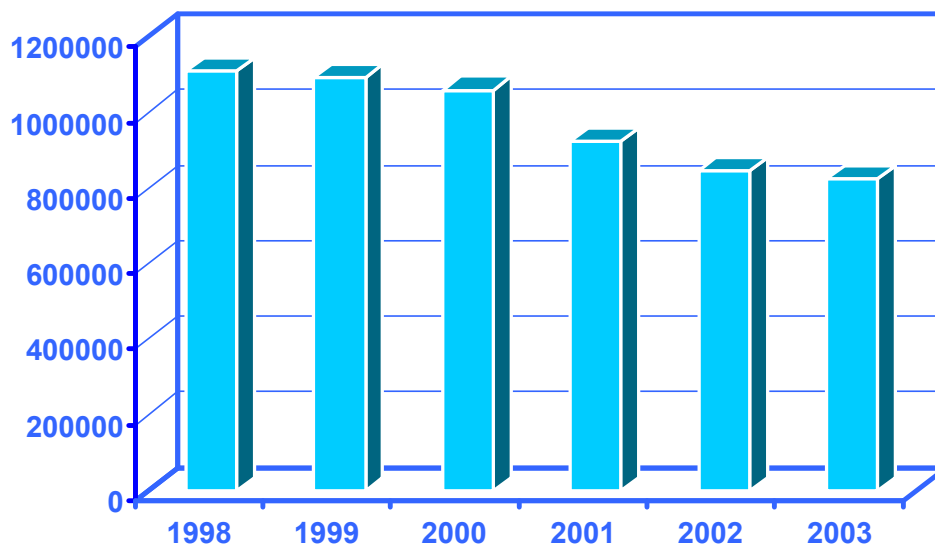


URUGUAYOS Y RL
Egresados del año 1998 al 2009

Cuadro 1.05

1998	1999	2000	2001	2002	2003
1.109.350	1.093.764	1.060.734	925.213	847.276	823.316

COMPARATIVA URUGUAYOS Y RL. EGRESADOS DEL PAIS
AÑOS 1998 - 2003



2004	2005	2006	2007	2008	2009
916.291	1.005.131	1.023.239	976.118	1.179.503	1.197.403

COMPARATIVA URUGUAYOS Y RL. EGRESADOS DEL PAIS
AÑOS 2004 - 2008

