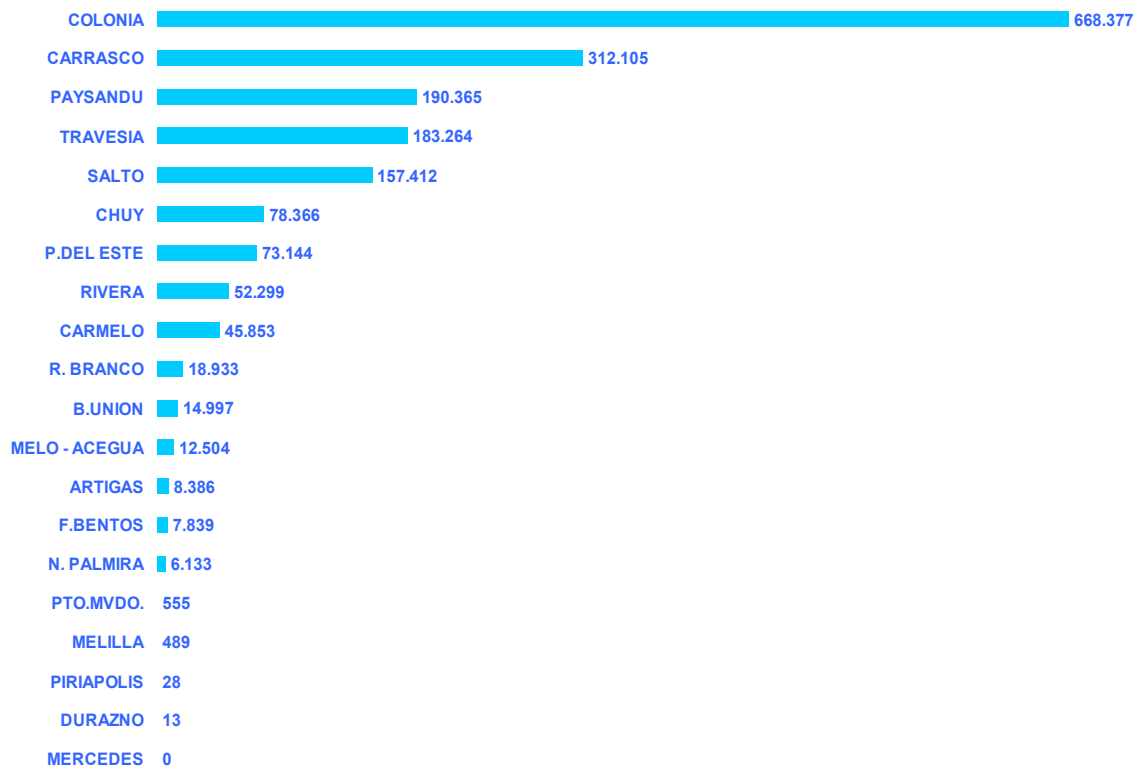


**TEMPORARIOS
Ingresados**

Cuadro 6.01

	TOTAL	ENE	FEB	MAR	ABR	MAY	JUN	JUL	AGO	SET	OCT	NOV	DIC
PUNTOS	1.831.062	281.925	223.561	139.164	140.922	110.498	86.307	106.016	95.400	106.678	156.439	141.575	242.577
ARTIGAS	8.386	1.233	1.417	512	836	620	652	475	225	485	796	472	663
B.UNION	14.997	1.914	2.449	876	1.258	835	750	651	543	1.294	2.046	940	1.441
CARMELO	45.853	9.213	6.869	3.131	2.926	2.838	1.726	2.778	2.282	2.509	3.340	3.020	5.221
CARRASCO	312.105	23.640	26.694	25.680	25.859	21.101	20.102	19.935	19.389	23.687	30.599	31.018	44.401
CHUY	78.366	9.929	10.671	5.207	7.790	3.929	5.057	3.807	2.025	4.164	8.402	3.747	13.638
COLONIA	668.377	107.919	79.147	50.815	52.750	40.869	26.609	38.159	35.101	35.116	54.374	53.654	93.864
DURAZNO	13	0	0	0	0	0	0	0	0	0	0	5	8
F.BENTOS	7.839	649	512	348	572	553	333	619	594	461	1.478	670	1.050
MELILLA	489	44	37	32	32	15	23	29	52	36	81	35	73
MELO - ACEGUA	12.504	1.158	2.174	716	987	787	1.004	707	574	676	1.010	1.001	1.710
MERCEDES	0	0	0	0	0	0	0	0	0	0	0	0	0
N. PALMIRA	6.133	1.196	853	340	538	339	221	352	353	256	524	418	743
PAYSANDU	190.365	40.025	27.181	10.873	12.283	12.202	7.675	10.275	8.868	10.936	15.624	13.392	21.031
PIRIAPOLIS	28	0	1	0	7	13	0	0	0	0	2	0	5
PTO.MVDO.	555	21	104	68	21	24	48	110	39	14	65	27	14
P.DEL ESTE	73.144	18.182	13.677	4.681	4.045	2.165	1.797	2.488	1.988	2.667	4.252	4.666	12.536
R. BRANCO	18.933	2.182	2.606	1.077	1.762	1.163	1.865	1.082	632	1.098	1.795	1.092	2.579
RIVERA	52.299	11.836	15.360	6.407	3.593	1.490	1.910	1.378	1.003	1.376	2.573	1.782	3.591
SALTO	157.412	21.079	12.154	13.226	11.285	11.230	8.660	12.080	11.880	12.613	15.818	11.632	15.755
TRAVESIA	183.264	31.705	21.655	15.175	14.378	10.325	7.875	11.091	9.852	9.290	13.660	14.004	24.254

TEMPORARIOS INGRESADOS

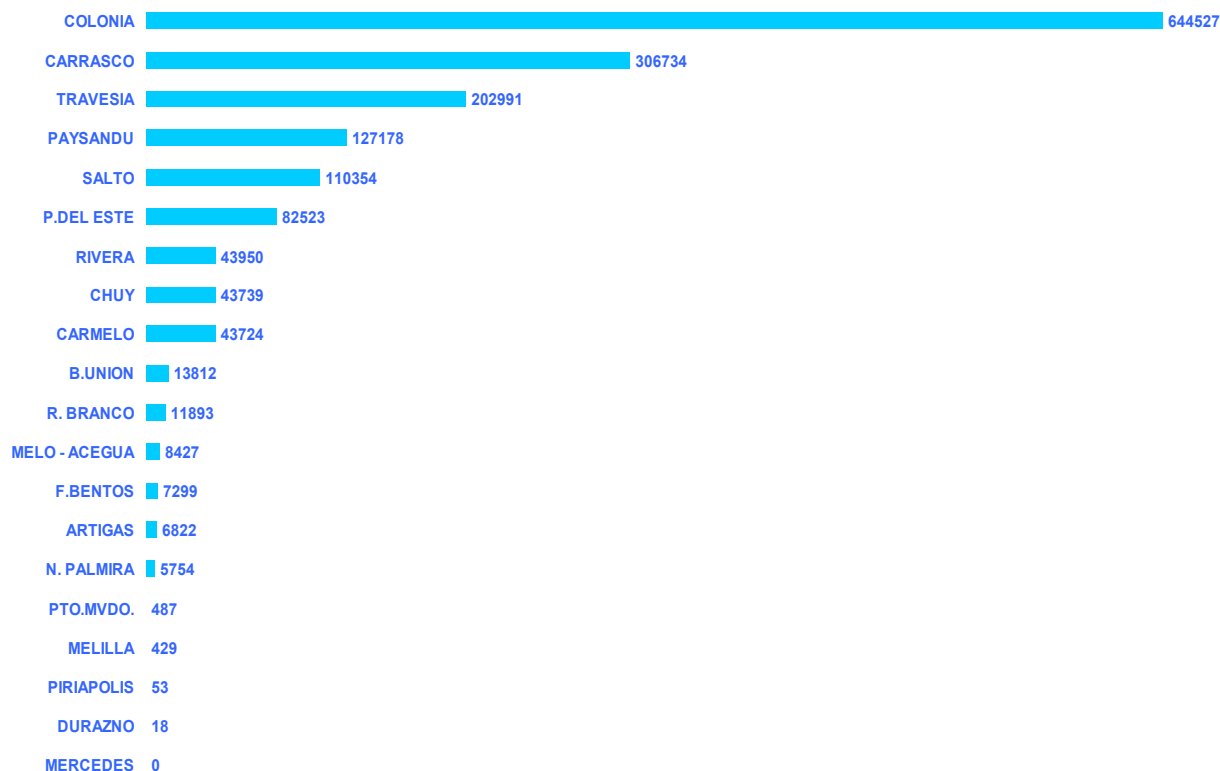


TEMPORARIOS
Egresados

Cuadro 6.02

	TOTAL	ENE	FEB	MAR	ABR	MAY	JUN	JUL	AGO	SET	OCT	NOV	DIC
PUNTOS	1.660.714	273.532	234.448	152.721	127.568	105.405	79.809	91.124	92.487	95.452	129.856	133.912	144.400
ARTIGAS	6.822	1.158	693	415	609	643	582	349	290	452	529	596	506
B.UNION	13.812	2.049	2.227	1.040	947	846	683	521	527	1.705	1.095	1.448	724
CARMELO	43.724	8.030	7.786	3.990	2.490	2.972	1.782	2.395	2.486	2.182	2.991	3.262	3.358
CARRASCO	306.734	31.395	26.255	28.472	25.954	22.549	20.759	19.151	19.551	22.836	27.189	30.935	31.688
CHUY	43.739	8.167	7.245	2.667	4.345	2.190	2.549	1.899	1.422	2.778	2.820	4.092	3.565
COLONIA	644.527	103.194	96.810	60.422	50.264	41.837	26.967	35.499	35.576	34.626	51.303	51.830	56.199
DURAZNO	18	8	0	0	0	0	0	0	0	0	0	3	7
F.BENTOS	7.299	702	486	419	545	533	335	541	603	483	1.272	605	775
MELILLA	429	54	30	39	20	21	22	20	39	29	48	42	65
MELO - ACEGUA	8.427	1.023	1.368	750	620	622	643	395	452	433	550	978	593
MERCEDES	0	0	0	0	0	0	0	0	0	0	0	0	0
N. PALMIRA	5.754	1.183	936	446	509	300	194	313	330	217	477	391	458
PAYSANDU	127.178	25.312	20.314	10.391	9.888	7.581	5.936	6.284	6.956	6.839	8.819	8.825	10.033
PIRIAPOLIS	53	0	6	0	5	9	0	0	0	0	18	2	13
PTO.MVDO.	487	31	72	20	36	47	35	79	48	11	49	48	11
P.DEL ESTE	82.523	25.267	16.561	6.322	4.256	3.097	2.086	2.604	2.350	2.676	4.323	5.167	7.814
R. BRANCO	11.893	2.052	1.568	795	926	929	1.206	601	499	689	1.113	799	716
RIVERA	43.950	14.449	8.203	3.915	2.812	1.476	1.655	1.285	889	1.115	2.060	2.154	3.937
SALTO	110.354	11.981	10.075	11.352	7.881	8.815	5.896	8.527	9.783	8.905	11.473	7.967	7.699
TRAVESIA	202.991	37.477	33.813	21.266	15.461	10.938	8.479	10.661	10.686	9.476	13.727	14.768	16.239

TEMPORARIOS EGRESADOS

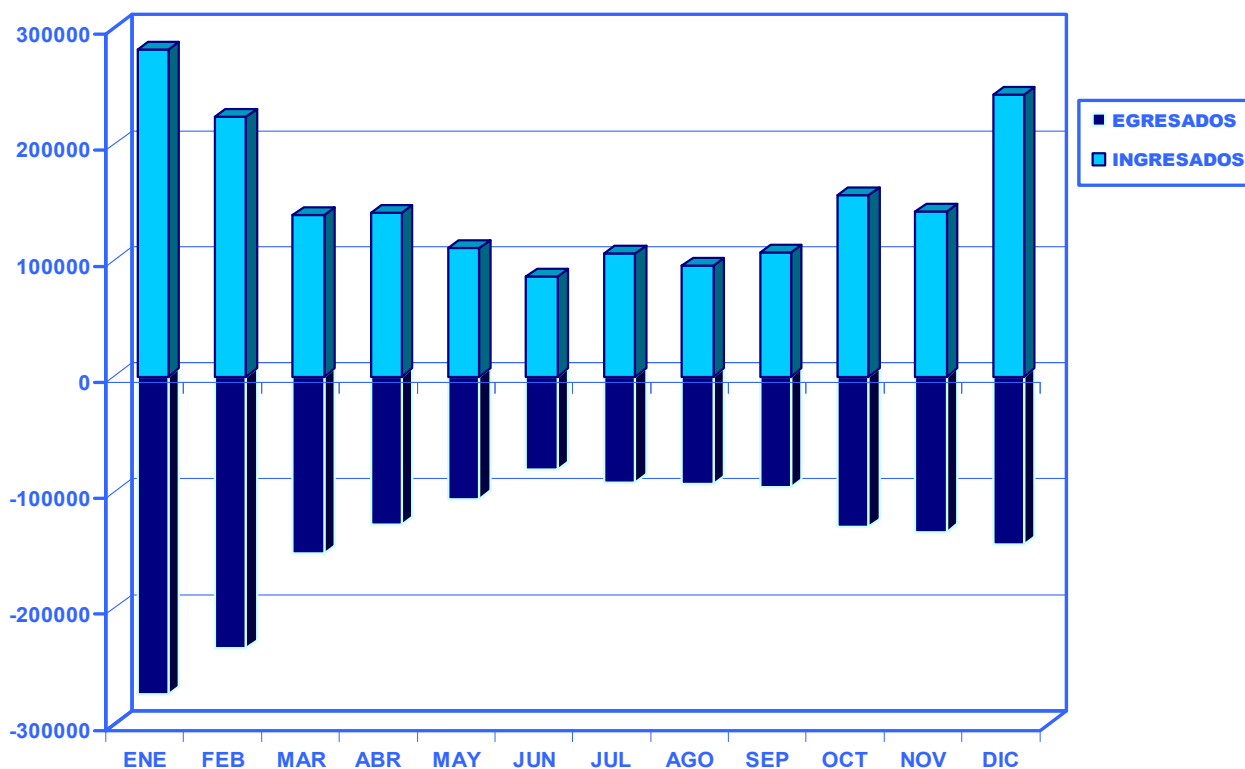


TEMPORARIOS
Ingresados y Egresados

Cuadro 6.03

MES	INGRESADOS		EGRESADOS		FLUJO TOTAL	
	(Nº)	(%)	(Nº)	(%)	(Nº)	(%)
TOTAL	1.831.062	100%	1.660.714	100%	3.491.777	100%
ENERO	281.925	15%	273.532	16%	555.457	16%
FEBRERO	223.561	12%	234.448	14%	458.009	13%
MARZO	139.164	8%	152.721	9%	291.885	8%
ABRIL	140.922	8%	127.568	8%	268.490	8%
MAYO	110.498	6%	105.405	6%	215.903	6%
JUNIO	86.307	5%	79.809	5%	166.116	5%
JULIO	106.016	6%	91.124	5%	197.140	6%
AGOSTO	95.400	5%	92.487	6%	187.887	5%
SETIEMBRE	106.678	6%	95.452	6%	202.130	6%
OCTUBRE	156.439	9%	129.856	8%	286.295	8%
NOVIEMBRE	141.575	8%	133.912	8%	275.487	8%
DICIEMBRE	242.577	13%	144.400	9%	386.977	11%

TEMPORARIOS INGRESADOS Y EGRESADOS DEL PAIS SEGUN MES
AÑO 2009

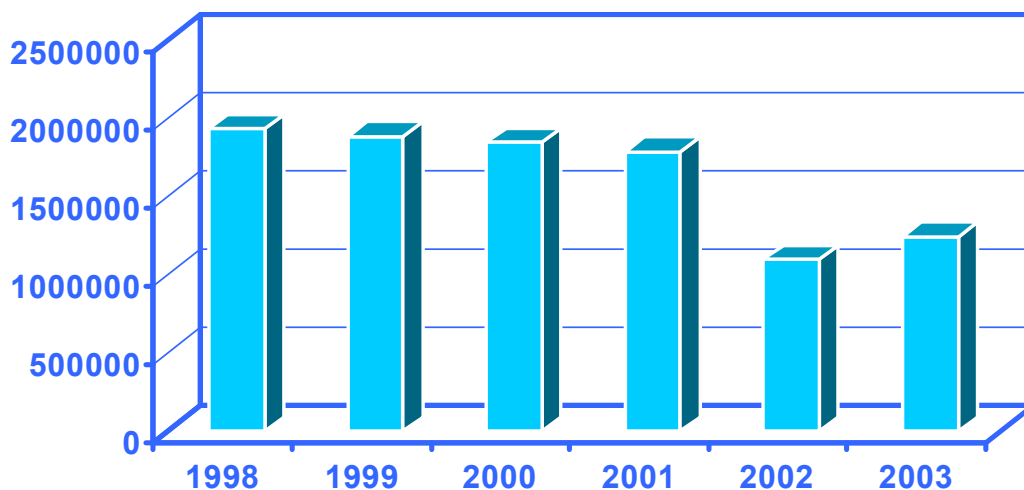


TEMPORARIOS
Ingresados del año 1998 al 2009

Cuadro 6.04

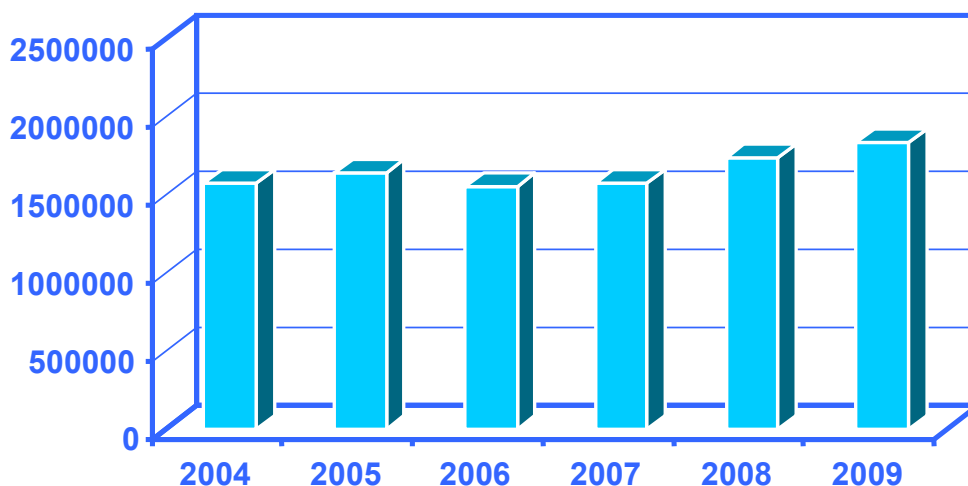
1998	1999	2000	2001	2002	2003
1.934.332	1.888.304	1.845.757	1.788.719	1.095.372	1.243.238

COMPARATIVA DE TEMPORARIOS INGRESADOS AL PAIS
AÑOS 1998 - 2003



2004	2005	2006	2007	2008	2009
1.573.583	1.639.089	1.549.124	1.580.353	1.742.794	1.831.062

COMPARATIVA DE TEMPORARIOS INGRESADOS AL PAIS
AÑOS: 2004 - 2009

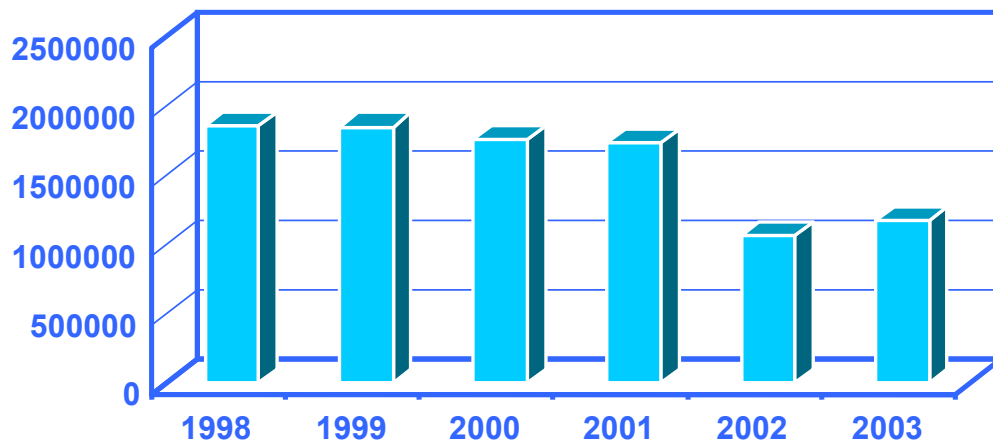


TEMPORARIOS
Egresados del año 1998 al 2009

Cuadro 6.05

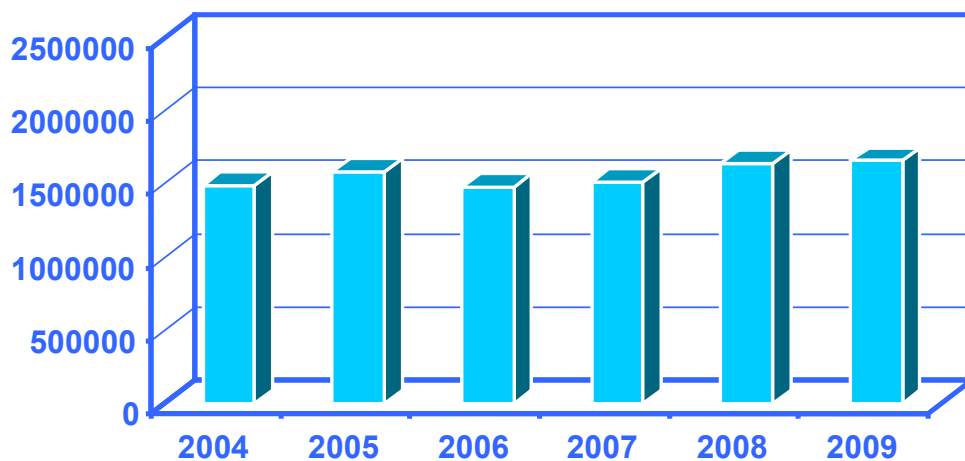
1998	1999	2000	2001	2002	2003
1.858.286	1.854.345	1.760.308	1.742.561	1.071.332	1.177.901

COMPARATIVA DE TEMPORARIOS EGRESADOS DEL PAIS
AÑOS: 1998 - 2003



2004	2005	2006	2007	2008	2009
1.497.572	1.590.726	1.479.893	1.511.794	1.646.072	1.660.714

COMPARATIVA DE TEMPORARIOS EGRESADOS DEL PAIS
AÑOS: 2004 - 2009



TEMPORARIOS
Ingresados por mes según Nacionalidad

Cuadro 6.06

	TOTAL	ENE	FEB	MAR	ABR	MAY	JUN	JUL	AGO	SET	OCT	NOV	DIC
NACIONALIDAD	1.831.062	281.925	223.561	139.164	140.922	110.498	86.307	106.016	95.400	106.678	156.439	141.575	242.577
AFGANO	11	2	2	4	0	0	1	1	0	0	0	0	1
ALBANES	27	8	5	5	2	1	1	0	1	0	0	2	2
ALEMAN	18.450	2.137	1.964	2.230	1.529	1.005	729	834	877	975	1.500	2.196	2.474
ANDORRANA	74	6	4	6	5	8	0	4	3	3	9	9	17
ANGOLENA	52	13	4	1	1	0	1	2	2	5	0	4	19
ARABE	54	6	0	1	13	1	1	0	1	3	24	2	2
ARGELINO	5	0	1	0	1	0	1	0	0	0	0	0	2
ARGENTINA	1.150.187	203.193	151.576	82.054	82.695	70.368	44.994	68.971	61.966	63.471	94.203	79.711	146.985
ARMENIA	15	0	1	0	3	0	2	1	1	3	1	1	2
AUSTRALIANA	8.198	769	798	849	611	497	414	433	426	671	882	871	977
AUSTRIACA	2.511	335	314	297	194	119	89	110	109	136	209	238	361
AZERI	2	0	0	0	1	0	0	0	0	0	0	0	1
BAHAMENA	53	3	1	1	3	6	1	7	2	8	8	9	4
BAHREINI	2	1	0	0	0	0	0	0	0	0	1	0	0
BARBADENSE	39	0	1	28	2	0	1	0	2	0	1	2	2
BARBUDANA	3	0	0	0	0	0	0	0	0	1	0	1	1
BELAU	5	0	0	1	2	0	0	0	0	2	0	0	0
BELGA	2.461	265	246	238	253	115	94	126	170	144	202	265	343
BELICENA	57	0	0	12	2	0	6	1	2	2	1	1	30
BENGALI	3	0	1	0	1	0	0	0	0	0	0	0	1
BENINES	1	0	0	0	0	0	0	0	0	0	0	1	0
BERMUDANA	1	0	0	0	0	0	0	0	0	0	0	0	1
BIELORUSA	5	1	0	1	0	0	0	1	0	0	0	0	2
BIRMANA	2	0	0	2	0	0	0	0	0	0	0	0	0
BOLIVIANA	3.209	391	243	195	278	208	150	238	285	191	268	266	496
BOSNIO	4	2	0	0	0	0	0	0	0	0	0	1	1
BOTSWANO	3	0	0	2	0	0	0	0	0	1	0	0	0
BRASILEÑA	265.499	28.156	29.705	14.674	25.386	15.848	20.513	14.058	9.641	17.625	28.877	19.560	41.456
BRITANICA	14.963	1.708	1.688	1.705	1.257	837	669	771	908	770	1.245	1.521	1.884
BRUNEANO	1	0	0	0	0	0	1	0	0	0	0	0	0
BULGARA	445	36	68	15	56	26	11	13	24	14	23	103	56
BURKINES	2	0	0	0	0	0	0	0	1	1	0	0	0
BUTANES	2	0	0	0	0	0	0	0	0	0	0	2	0
CABOVERDIANA	4	1	0	1	0	0	0	0	0	0	0	0	2
CAMERUNESA	36	5	0	1	0	26	2	0	0	0	1	0	1
CANADIENSE	10.411	1.335	1.427	1.456	772	500	336	412	408	359	721	1.198	1.487
CENTROAFRICANO	11	0	0	1	10	0	0	0	0	0	0	0	0
CHADIANA	1	0	0	0	0	1	0	0	0	0	0	0	0
CHECA	928	76	116	76	73	68	18	53	37	40	121	114	136
CHILENA	42.372	5.014	7.570	3.113	3.047	2.683	1.997	2.737	2.369	3.353	3.490	3.230	3.769
CHINA	793	29	68	54	55	72	50	51	87	72	101	74	80
CHINA-TAI	90	25	11	6	8	3	4	3	5	4	7	7	7

TEMPORARIOS
Ingresados por mes según Nacionalidad

Cuadro 6.06

	TOTAL	ENE	FEB	MAR	ABR	MAY	JUN	JUL	AGO	SET	OCT	NOV	DIC
CHIPRIOTA	137	11	3	5	3	0	5	7	3	24	64	7	5
CINGALES	9	0	0	4	0	0	0	2	0	0	1	2	0
COLOMBIANA	20.630	2.829	1.064	1.303	1.680	1.080	1.679	1.362	1.105	1.658	2.148	2.002	2.720
COMORENSE	1	0	0	0	0	0	0	0	0	0	0	0	1
CONGOLEÑA	2	0	0	2	0	0	0	0	0	0	0	0	0
COREANA	1.680	183	117	135	142	133	115	163	117	138	165	129	143
COREANA R.P.D.	30	4	3	0	0	3	1	5	3	0	8	0	3
COSTARRICENSE	2.488	288	163	176	223	151	117	148	93	179	225	514	211
CROATA	382	37	35	32	11	36	10	20	15	16	64	74	32
CUBANA	559	45	28	35	41	55	39	46	41	34	76	60	59
DANESA	1.742	295	246	163	123	96	57	59	71	74	163	198	197
DOMINICA	5	0	1	0	0	1	1	0	0	0	0	2	0
DOMINICANA	1.252	113	67	111	94	115	70	63	124	66	177	152	100
ECUATORIANA	6.818	330	444	653	601	634	502	372	595	506	671	793	717
EGIPCIA	47	1	1	4	4	1	2	5	3	6	2	6	12
ERITREA	1	0	0	0	0	0	0	0	0	0	1	0	0
ESLOVACA	421	19	49	42	38	14	12	48	12	10	74	48	55
ESLOVENA	378	27	56	34	19	14	10	7	20	9	29	74	79
ESPAÑOLA	31.082	3.014	2.948	3.107	2.586	1.773	1.477	1.687	2.156	1.773	2.539	3.758	4.264
ESTADOUNIDENSE	67.223	6.978	5.955	7.670	5.714	4.918	4.496	4.249	3.607	3.243	4.738	6.505	9.150
ESTONIO	121	12	23	22	4	3	1	2	7	4	11	14	18
ETIOPE	4	1	0	0	0	0	0	2	0	0	0	1	0
FIJIANA	2	0	0	0	0	0	0	0	0	0	0	2	0
FILIPINA	99	11	16	12	3	6	8	2	5	10	7	9	10
FINLANDESA	1.767	257	176	168	140	106	56	61	88	64	154	278	219
FRANCESA	17.573	1.675	2.309	1.771	1.528	1.041	719	902	1.070	776	1.308	2.003	2.471
GAMBIANA	1	0	0	0	0	0	1	0	0	0	0	0	0
GEORGIANO	2	0	0	0	0	1	0	0	0	0	1	0	0
GHANES	4	0	0	1	0	0	0	1	0	0	1	1	0
GRANADINO	5	0	0	0	0	0	1	0	1	1	0	2	0
GRIEGA	1.033	102	85	123	94	29	22	34	82	23	71	130	238
GUATEMALTECA	1.342	82	77	125	87	92	115	80	77	92	149	180	186
GUINEA	3	0	0	0	1	0	0	0	0	0	0	0	2
GUINEANA	2	0	0	0	0	0	0	0	0	0	0	2	0
GUYANES	16	6	1	0	0	0	0	1	1	0	3	3	1
HAITIANA	45	1	3	5	1	9	5	4	1	6	1	3	6
HAWAIANO	1	0	0	0	0	0	0	1	0	0	0	0	0
HOLANDESA	5.296	771	601	607	396	312	161	293	183	192	428	583	769
HONDUREÑA	447	37	30	29	55	35	43	28	27	35	54	30	44
HONG KONG	93	5	8	5	3	3	5	6	11	6	11	13	17
HUNGARA	599	79	91	98	51	14	22	17	29	23	34	59	82
INDIA	653	45	28	80	61	57	50	29	55	53	58	68	69
INDONESIA	122	28	4	9	7	7	6	20	3	22	10	0	6

TEMPORARIOS
Ingresados por mes según Nacionalidad

Cuadro 6.06

	TOTAL	ENE	FEB	MAR	ABR	MAY	JUN	JUL	AGO	SET	OCT	NOV	DIC
IRANI	30	4	6	2	1	3	2	1	0	1	2	5	3
IRAQUI	3	0	0	0	0	0	0	0	0	0	3	0	0
IRLANDESA	2.489	327	288	280	246	113	130	153	151	119	191	243	248
ISLANDESA	155	15	5	12	0	1	9	22	9	9	20	33	20
ISRAELITA	3.601	553	346	320	306	207	187	165	348	200	244	310	415
ITALIANA	16.098	2.123	1.801	1.415	1.122	814	733	773	1.155	815	1.111	1.570	2.666
JAMAQUINA	108	7	9	11	7	4	3	3	3	11	6	3	41
JAPONESA	2.673	224	309	366	199	155	141	147	153	248	246	229	256
JORDANA	57	2	4	8	6	1	4	2	21	1	2	3	3
KATARI	1	0	0	0	0	0	0	0	0	0	0	0	1
KAZAJO	5	0	1	0	0	0	1	0	0	0	0	1	2
KENIATA	20	3	2	4	1	0	1	1	0	2	2	0	4
KIRIBATIANO	1	0	0	0	0	0	0	0	0	1	0	0	0
KUWAITI	15	1	0	0	0	0	0	0	0	9	0	0	5
LETONA	111	7	10	7	8	3	3	18	3	19	10	14	9
LIBANESA	64	7	6	4	8	3	2	3	3	4	0	6	18
LIBIA	9	0	0	1	1	2	3	0	0	1	0	0	1
LIECHTENSTIENSE	18	2	1	3	0	0	0	0	0	0	3	5	4
LITUANA	264	50	11	20	13	8	10	11	7	4	41	41	48
LUXEBURGUESA	56	1	5	8	4	3	1	6	5	5	0	2	16
MACEDONIA	6	0	2	0	0	1	2	0	0	0	0	0	1
MALAWIANA	1	0	0	0	0	0	0	0	0	1	0	0	0
MALAYA	363	6	19	27	100	53	14	19	11	18	18	24	54
MALGACHE	2	0	0	0	0	0	0	0	0	0	0	0	2
MALIENSE	3	0	0	0	0	0	0	0	1	0	0	2	0
MALTESA	27	10	1	1	1	2	3	0	0	1	5	0	3
MARFILEÑA	2	0	0	0	0	0	0	0	1	1	0	0	0
MARROQUI	23	2	6	2	3	0	2	1	0	0	1	3	3
MAURICIANA	4	0	0	1	0	1	0	0	0	0	0	1	1
MEXICANA	13.026	1.116	744	1.155	1.394	568	785	1.037	967	1.042	1.195	1.322	1.701
MOLDAVO	4	3	1	0	0	0	0	0	0	0	0	0	0
MONEGASCA	35	3	2	4	0	0	2	0	1	10	8	4	1
MONTENEGRINO	5	0	0	0	0	1	0	0	0	0	0	0	4
MOZAMBIQUEÑA	9	0	1	1	1	0	2	1	0	3	0	0	0
NAMIBIA	3	0	0	0	0	0	0	3	0	0	0	0	0
NAURUANA	2	0	0	0	0	0	0	0	0	2	0	0	0
NEOCELANDESA	2.787	225	154	238	291	171	139	184	183	273	374	276	279
NEPALES	5	0	0	2	0	2	0	0	0	0	0	1	0
NICARAGUENSE	390	14	16	40	28	35	27	30	15	60	42	38	45
NIGERIANA	12	0	0	1	0	1	2	2	0	0	4	0	2
NORUEGA	1.998	308	265	252	160	85	39	55	44	68	201	279	242
PAKISTANI	23	1	1	2	4	2	0	0	2	1	0	6	4
PALAUANO	3	0	0	0	0	0	0	0	0	0	0	0	3

TEMPORARIOS
Ingresados por mes según Nacionalidad

Cuadro 6.06

	TOTAL	ENE	FEB	MAR	ABR	MAY	JUN	JUL	AGO	SET	OCT	NOV	DIC
PALESTINO	1	0	0	0	0	0	0	1	0	0	0	0	0
PANAMEÑA	1.382	113	88	112	80	100	80	71	107	129	142	194	166
PARAGUAYA	34.776	7.564	2.542	5.926	1.944	1.212	1.184	1.458	1.284	2.502	1.780	2.319	5.061
PERUANA	11.722	1.269	1.093	871	776	867	801	885	733	859	1.078	1.180	1.310
POLACA	1.863	191	190	286	70	65	69	55	97	81	254	283	222
PORTORRIQUEÑA	153	44	12	9	6	16	5	3	5	10	16	8	19
PORTUGUESA	2.470	225	228	251	206	117	117	121	163	147	244	261	390
RL EN ARGENTINA	23.571	3.625	2.654	1.813	1.674	1.161	939	1.297	1.295	1.193	1.701	3.323	2.896
RUMANA	432	47	48	53	48	12	13	22	8	36	31	60	54
RUSA	740	120	90	61	65	48	19	33	36	42	49	77	100
SALVADOREÑA	887	46	60	73	81	71	47	43	58	56	144	132	76
SAN KITTS	3	0	0	1	0	0	1	0	0	1	0	0	0
SANMARINENSE	9	0	0	1	0	1	4	0	1	0	0	0	2
SANTALUCENSE	10	1	0	3	4	0	1	1	0	0	0	0	0
SANVICENTINO	3	0	1	2	0	0	0	0	0	0	0	0	0
SAUDI	2	0	0	0	2	0	0	0	0	0	0	0	0
SENEGALES	7	3	0	2	2	0	0	0	0	0	0	0	0
SERBIA	27	5	0	3	1	0	0	2	2	4	5	3	2
SEYCHELLENSE	4	1	0	0	0	0	1	0	0	0	0	2	0
SIERRALEONES	2	2	0	0	0	0	0	0	0	0	0	0	0
SINGAPURENSE	25	5	0	4	1	1	3	0	2	4	3	1	1
SIRIA	6	1	0	1	0	0	1	0	0	1	0	0	2
SUAZILANDESA	33	9	5	3	3	2	0	1	2	1	4	1	2
SUDAFRICANA	1.443	106	88	93	166	89	91	73	58	132	149	142	256
SUDANESA	3	0	0	0	1	0	0	0	0	2	0	0	0
SUECA	3.750	772	542	419	240	127	72	61	76	128	268	391	654
SUIZA	5.216	796	672	563	299	260	179	178	179	193	390	639	868
SURINAMES	22	0	6	1	7	1	1	0	2	1	0	3	0
TAILANDESA	29	1	0	6	2	3	0	0	2	2	2	5	6
TANZANO	5	0	0	0	2	0	0	0	0	3	0	0	0
TOGOLES	2	0	0	0	0	0	0	0	0	0	0	1	1
TONGANA	1	0	0	0	0	0	0	0	0	0	0	1	0
TRINITARIA	148	7	9	7	8	4	5	3	67	8	9	10	11
TUNECINA	20	2	2	2	4	1	0	1	0	0	1	4	3
TURCA	705	112	65	83	47	23	15	13	24	40	45	66	172
TURCOMANOS	6	0	6	0	0	0	0	0	0	0	0	0	0
TUVALUANO	2	0	0	0	1	0	0	0	0	0	0	0	1
UCRANIANA	169	19	26	25	13	4	5	10	16	9	6	16	20
UGANDESA	6	0	0	0	0	0	0	0	0	1	3	0	2
VANUATUENSE	1	0	0	0	0	0	0	0	0	0	0	0	1
VATICANO	1	0	0	0	0	0	0	0	0	1	0	0	0
VENEZOLANA	11.654	991	668	736	1.294	897	513	493	1.167	1.259	1.041	927	1.668
VIETNAMITA	67	8	3	0	0	44	0	0	1	0	3	8	0

TEMPORARIOS
Ingresados por mes según Nacionalidad

Cuadro 6.06

	TOTAL	ENE	FEB	MAR	ABR	MAY	JUN	JUL	AGO	SET	OCT	NOV	DIC
YUGOSLAVA	42	23	1	5	0	0	0	1	0	2	0	1	9
ZAMBIANA	15	0	0	2	1	1	0	0	0	3	1	0	7
ZIMBABUENSE	7	0	0	0	0	1	0	0	0	2	0	2	2

TEMPORARIOS

Egresados por mes según Nacionalidad

Cuadro 6.07

	TOTAL	ENE	FEB	MAR	ABR	MAY	JUN	JUL	AGO	SET	OCT	NOV	DIC
NACIONALIDAD	1.660.714	273.532	234.448	152.721	127.568	105.405	79.809	91.124	92.487	95.452	129.856	133.912	144.400
AFGANO	6	0	2	0	0	0	2	1	0	0	1	0	0
ALBANES	22	5	2	2	1	0	1	3	2	2	0	1	3
ALEMAN	18.807	2.520	1.954	2.425	1.808	1.016	851	877	899	978	1.430	2.058	1.991
ANDORRANA	71	17	4	5	4	6	2	2	1	3	11	9	7
ANGOLENA	65	26	4	3	4	2	2	1	5	6	2	5	5
ARABE	34	2	6	1	12	2	2	1	0	0	5	2	1
ARGELINO	8	1	3	0	0	1	1	0	0	1	0	0	1
ARGENTINA	1.034.422	186.539	166.172	93.685	73.105	65.521	41.284	57.621	59.692	54.985	79.515	73.604	82.699
ARMENIA	21	0	1	1	8	0	2	0	2	3	2	0	2
AUSTRALIANA	8.412	1.041	859	809	722	574	409	480	373	682	826	746	891
AUSTRIACA	2.102	320	258	286	169	111	71	95	104	93	154	205	236
AZERI	6	1	0	1	1	2	1	0	0	0	0	0	0
BAHAMENA	38	8	1	1	1	5	0	1	1	1	9	9	1
BANTU	1	0	0	1	0	0	0	0	0	0	0	0	0
BARBADENSE	20	2	0	2	3	0	0	2	3	0	4	4	0
BARBUDANA	2	0	0	0	0	0	0	0	0	0	0	2	0
BELAU	3	0	0	0	0	0	0	0	0	2	1	0	0
BELGA	2.498	346	275	269	241	135	99	111	123	133	214	248	304
BELICENA	18	0	0	4	5	0	1	4	1	1	0	0	2
BENGALI	2	0	0	0	1	0	0	0	0	0	1	0	0
BENINES	4	1	0	0	0	0	0	0	0	0	1	2	0
BERMUDANA	2	0	1	0	0	0	0	0	0	0	0	0	1
BIELORUSA	10	1	0	1	2	0	1	2	2	0	0	0	1
BIRMANA	2	0	0	0	0	0	0	1	0	0	0	0	1
BOLIVIANA	3.162	605	245	204	241	198	155	221	251	167	263	282	330
BOSNIO	1	0	0	0	1	0	0	0	0	0	0	0	0
BOTSWANO	3	0	0	0	2	0	0	0	0	1	0	0	0
BRASILEÑA	214.952	30.866	23.031	13.528	19.952	14.378	16.965	10.993	9.053	15.432	18.759	21.666	20.329
BRITANICA	15.192	2.033	1.685	1.806	1.373	910	685	745	922	744	1.225	1.490	1.574
BULGARA	395	30	71	24	68	18	15	13	18	6	17	90	25
BURKINES	2	0	0	1	1	0	0	0	0	0	0	0	0
BUTANES	3	1	0	0	0	0	0	0	0	0	0	0	2
CABOVERDIANA	5	1	0	0	0	1	1	0	0	0	0	2	0
CAMERUNESA	12	0	0	1	0	0	1	1	2	3	1	0	3
CANADIENSE	10.484	1.539	1.412	1.718	917	547	351	422	416	353	657	1.063	1.089
CENTROAFRICANO	3	1	0	0	0	0	0	0	0	1	0	0	1
CHADIANA	1	0	0	0	0	0	1	0	0	0	0	0	0
CHECA	754	54	77	90	66	49	14	24	54	15	114	113	84
CHILENA	41.482	3.913	7.797	3.762	2.916	2.716	2.079	2.596	2.519	3.292	3.411	3.288	3.193
CHINA	630	43	40	51	48	45	43	42	77	61	52	57	71
CHINA-TAI	54	2	8	5	2	0	5	1	6	6	8	4	7
CHIPRIOTA	44	6	3	3	4	0	6	2	2	6	5	5	2

TEMPORARIOS

Egresados por mes según Nacionalidad

Cuadro 6.07

	TOTAL	ENE	FEB	MAR	ABR	MAY	JUN	JUL	AGO	SET	OCT	NOV	DIC
CINGALES	9	0	1	0	2	0	0	2	0	1	1	2	0
COLOMBIANA	20.831	3.036	1.051	1.336	1.728	1.155	1.688	1.510	1.077	1.681	2.156	1.851	2.562
COMORENSE	1	1	0	0	0	0	0	0	0	0	0	0	0
COREANA	1.683	212	136	109	146	132	102	147	137	124	115	159	164
COREANA R.P.D.	14	0	6	0	3	0	2	0	1	0	0	1	1
COSTARRICENSE	2.540	355	120	181	210	156	125	156	75	183	242	556	181
CROATA	383	41	41	30	31	20	10	20	11	20	64	73	22
CUBANA	601	42	34	43	50	58	44	43	58	31	71	66	61
DANESA	1.695	303	247	179	135	95	55	78	49	57	149	188	160
DOMINICA	15	1	1	4	0	1	1	1	2	0	0	1	3
DOMINICANA	1.209	92	62	90	89	134	68	68	129	70	180	147	80
ECUATORIANA	6.851	369	437	662	575	657	536	366	564	478	714	822	671
EGIPCIA	64	12	7	7	5	3	0	2	5	2	5	7	9
ESLOVACA	454	28	56	41	40	16	14	25	20	12	82	46	74
ESLOVENA	226	22	33	43	13	11	4	2	21	8	11	33	25
ESPAÑOLA	31.012	3.745	2.870	3.512	2.888	1.975	1.657	1.790	2.152	1.706	2.169	3.095	3.453
ESTADOUNIDENSE	68.196	9.401	6.085	7.960	5.933	5.105	4.504	4.312	3.798	3.278	4.557	6.617	6.646
ESTONIO	135	23	22	28	3	2	8	5	3	4	7	19	11
ETIOPE	6	1	0	0	0	1	0	2	0	0	2	0	0
FIJIANA	16	12	1	0	0	0	0	0	0	0	0	2	1
FILIPINA	79	11	1	13	5	6	3	6	5	5	11	6	7
FINLANDESA	1.730	216	239	192	125	101	78	63	60	58	129	250	219
FRANCESA	17.832	2.117	2.253	2.077	1.613	1.206	825	835	1.068	807	1.202	1.764	2.065
GAMBIANA	1	0	0	0	0	0	0	1	0	0	0	0	0
GEORGIANO	2	1	0	0	1	0	0	0	0	0	0	0	0
GHANES	5	0	0	1	0	0	1	0	0	0	0	1	2
GRANADINO	5	0	0	2	0	0	0	1	0	0	1	0	1
GRIEGA	1.038	152	76	128	97	35	19	33	83	31	66	132	186
GUATEMALTECA	1.359	108	59	133	102	101	120	82	64	105	144	175	166
GUINEANA	3	0	0	0	0	0	1	0	0	0	0	2	0
GUYANES	11	3	1	0	0	1	0	0	1	0	1	3	1
HAITIANA	41	0	1	5	2	9	2	5	1	6	2	2	6
HOLANDESA	5.821	926	675	646	472	363	232	286	233	200	421	627	740
HONDUREÑA	423	29	27	27	52	37	34	21	40	25	49	29	53
HONG KONG	52	4	8	2	2	3	1	5	3	6	6	3	9
HUNGARA	623	66	140	95	53	16	21	17	26	25	36	53	75
INDIA	641	40	35	74	62	66	59	26	43	54	46	76	60
INDONESIA	111	8	2	12	5	9	4	2	1	26	33	5	4
IRANI	36	11	3	0	5	1	3	2	1	2	1	3	4
IRAQUI	2	0	0	0	0	0	0	0	0	0	2	0	0
IRLANDESA	2.651	373	307	287	244	137	144	177	181	131	168	250	252
ISLANDESA	96	15	11	20	2	1	7	7	4	0	11	9	9
ISRAELITA	3.477	496	350	327	321	206	137	209	359	181	221	307	363

TEMPORARIOS

Egresados por mes según Nacionalidad

Cuadro 6.07

	TOTAL	ENE	FEB	MAR	ABR	MAY	JUN	JUL	AGO	SET	OCT	NOV	DIC
ITALIANA	17.359	2.916	1.991	1.833	1.366	1.045	874	789	1.226	959	992	1.523	1.845
JALIBIA	1	0	0	0	0	0	0	0	1	0	0	0	0
JAMAQUINA	63	6	5	11	10	3	3	3	2	11	3	3	3
JAPONESA	2.765	248	301	395	211	150	149	145	160	263	249	225	269
JORDANA	57	6	1	5	10	3	2	5	19	1	0	2	3
KATARI	2	0	0	0	0	0	0	1	0	1	0	0	0
KAZAJO	6	2	1	0	0	0	1	0	0	0	0	1	1
KENIATA	20	2	1	3	1	0	1	2	2	1	3	0	4
KIRIBATIANO	2	0	0	0	0	0	0	0	0	0	2	0	0
KUWAITI	10	1	0	0	0	0	0	0	0	9	0	0	0
LETONA	121	16	8	11	6	4	7	5	5	19	6	14	20
LIBANESA	74	12	9	7	12	6	7	1	6	3	1	4	6
LIBERIANA	1	0	0	1	0	0	0	0	0	0	0	0	0
LIBIA	1	0	0	1	0	0	0	0	0	0	0	0	0
LIECHTENSTIENSE	18	4	1	4	1	0	0	0	0	0	2	3	3
LITUANA	231	42	14	14	17	11	6	15	10	4	36	28	34
LUXEBURGUESA	58	5	3	10	3	3	1	7	4	5	1	3	13
MACEDONIA	4	0	2	0	1	0	1	0	0	0	0	0	0
MALAWIANA	2	0	0	0	0	0	0	0	0	2	0	0	0
MALAYA	355	10	12	26	97	64	14	21	7	14	24	23	43
MALDIVA	1	0	1	0	0	0	0	0	0	0	0	0	0
MALGACHE	1	0	0	0	0	0	0	0	1	0	0	0	0
MALTESA	28	14	0	1	1	2	3	0	0	3	3	0	1
MARFILEÑA	6	1	0	2	0	1	0	0	0	2	0	0	0
MARROQUI	22	3	3	2	3	2	2	1	0	2	0	1	3
MAURICIANA	3	0	0	0	0	1	0	0	0	0	0	1	1
MEXICANA	13.260	1.463	811	1.155	1.420	580	775	1.053	988	1.057	1.162	1.314	1.482
MOLDAVO	6	3	0	1	0	0	0	0	0	0	0	0	2
MONEGASCA	9	3	1	4	0	0	0	0	0	0	1	0	0
MONTENEGRINO	2	1	0	0	0	0	1	0	0	0	0	0	0
MOZAMBIQUEÑA	9	0	0	1	1	1	2	1	0	0	3	0	0
NEOCELANDESA	2.558	210	152	194	284	184	117	170	161	259	341	228	258
NEPALES	5	2	0	2	0	0	0	0	0	0	0	0	1
NICARAGUENSE	365	17	16	27	26	36	25	21	23	54	41	38	41
NIGERIANA	9	0	0	0	1	0	0	3	1	0	0	1	3
NORUEGA	1.938	304	258	246	211	86	47	41	34	64	203	251	193
OMANI	1	0	0	0	0	0	0	0	0	0	0	0	1
PAKISTANI	20	3	1	4	3	1	1	0	3	1	0	2	1
PANAMEÑA	1.382	139	96	116	72	100	87	63	120	119	141	201	128
PARAGUAYA	32.592	7.181	4.442	5.444	1.999	1.149	1.157	1.311	1.202	2.363	1.777	2.154	2.413
PERUANA	11.576	1.200	1.277	971	775	844	826	805	816	802	1.131	1.068	1.061
POLACA	1.948	172	225	291	98	93	69	54	98	80	269	283	216
PORTORRIQUEÑA	62	13	2	7	5	8	6	5	0	7	5	0	4

TEMPORARIOS

Egresados por mes según Nacionalidad

Cuadro 6.07

	TOTAL	ENE	FEB	MAR	ABR	MAY	JUN	JUL	AGO	SET	OCT	NOV	DIC
PORTUGUESA	2.571	247	225	270	239	138	123	112	174	162	229	281	371
QATARI	4	4	0	0	0	0	0	0	0	0	0	0	0
RL EN ARGENTINA	19.581	3.128	2.925	2.350	1.524	1.213	799	979	1.054	1.040	1.408	1.554	1.607
RUANDES	2	0	0	0	0	0	0	0	0	0	2	0	0
RUMANA	409	52	44	50	58	12	13	19	13	33	26	40	49
RUSA	721	133	66	61	78	46	32	39	29	35	42	75	85
SALOMONENSE	3	0	2	0	0	0	0	0	0	1	0	0	0
SALVADOREÑA	968	48	55	85	107	82	55	45	59	64	149	126	93
SAMOANA	10	10	0	0	0	0	0	0	0	0	0	0	0
SAN KITTS	3	0	0	0	0	0	0	1	1	0	1	0	0
SANMARINENSE	8	0	0	1	0	1	4	0	0	0	0	0	2
SANTALUCENSE	15	3	0	2	7	0	0	2	0	1	0	0	0
SANVICENTINO	4	1	0	1	0	0	0	1	0	1	0	0	0
SAUDI	24	0	0	0	2	0	0	0	0	1	21	0	0
SENEGALES	9	4	0	2	3	0	0	0	0	0	0	0	0
SERBIA	35	10	0	2	4	0	0	2	2	6	2	7	0
SEYCHELLENSE	4	0	1	0	0	0	0	1	0	0	0	1	1
SINGAPURENSE	30	7	0	4	3	1	3	0	2	3	5	1	1
SIRIA	6	1	2	0	0	1	0	0	0	0	1	0	1
SUAZILANDESA	49	10	0	1	0	0	0	3	5	3	2	8	17
SUDAFRICANA	1.357	133	90	54	158	89	100	69	51	90	169	126	228
SUDANESA	2	0	0	0	1	0	0	0	0	1	0	0	0
SUECA	4.106	1.089	667	526	311	154	96	77	65	101	199	347	474
SUIZA	5.378	937	681	678	386	301	187	231	177	199	357	630	614
SURINAMES	20	0	0	7	7	1	0	1	0	0	0	3	1
TAILANDESA	31	5	1	3	5	2	1	0	2	0	1	6	5
TANZANO	3	0	0	0	1	0	0	0	0	0	2	0	0
TOGOLES	2	0	0	0	0	0	0	0	0	0	0	0	2
TONGANA	12	10	0	0	0	0	1	0	0	0	0	1	0
TRINITARIA	97	7	10	8	12	4	6	2	9	6	14	6	13
TUNECINA	18	2	1	3	0	4	2	0	0	0	0	2	4
TURCA	662	70	76	79	38	34	20	14	26	37	42	67	159
TUVALUANO	1	1	0	0	0	0	0	0	0	0	0	0	0
UCRANIANA	134	16	21	26	15	1	5	7	11	8	5	10	9
UGANDESA	9	0	1	0	0	0	0	0	0	1	2	3	2
VATICANO	3	0	0	0	0	0	0	0	1	0	0	1	1
VENEZOLANA	11.607	1.377	631	758	1.280	837	618	424	1.114	1.259	1.011	898	1.400
VIETNAMITA	64	2	3	0	0	48	0	3	0	0	0	7	1
YUGOSLAVA	47	28	3	5	1	1	1	1	0	1	1	2	3
ZAMBIANA	8	1	0	1	1	1	0	0	0	0	4	0	0
ZIMBABUENSE	9	1	0	0	1	1	0	0	0	0	2	2	2