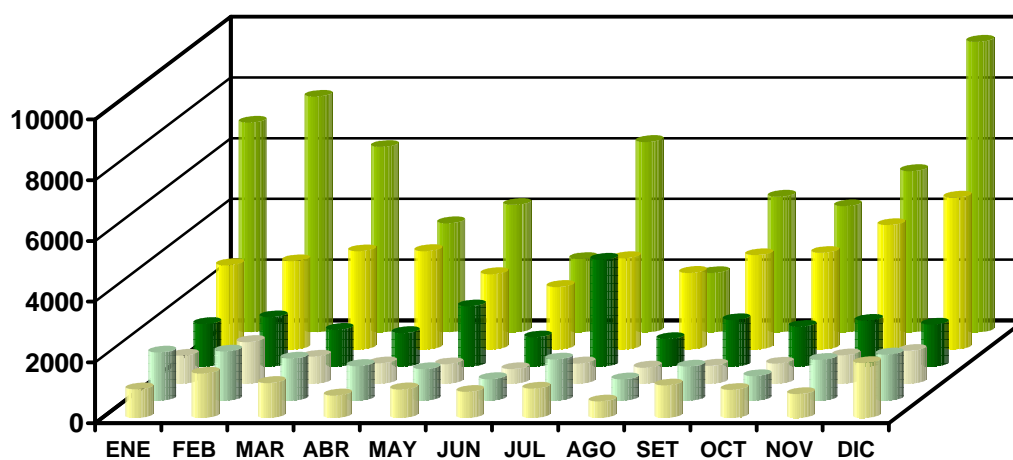


BRASILEÑOS INGRESADOS POR MES DE INGRESO SEGÚN PUNTOS DE CONTROL
AÑO 2005
CUADRO 3.01

	TOTAL	ENE	FEB	MAR	ABR	MAY	JUN	JUL	AGO	SET	OCT	NOV	DIC
PUNTOS	197737	20206	20893	16271	13235	14448	9283	22325	9947	15419	14338	17990	23382
ARTIGAS	4997	412	636	294	613	386	306	604	296	416	317	438	279
B.UNION	6300	591	1054	230	452	323	218	572	327	439	516	904	674
CARMELO	341	66	64	36	15	21	17	22	10	13	25	16	36
CARRASCO	37586	2775	2906	3232	3237	2477	2056	3006	2521	3104	3181	4095	4996
CHUY	62689	6903	7761	6106	3592	4194	2418	6268	1953	4466	4154	5308	9566
COLONIA	10400	1928	988	553	597	575	387	1740	611	689	790	810	732
F. BENTOS	3641	817	315	160	160	187	124	448	160	406	335	283	246
MELILLA	2	1	0	0	1	0	0	0	0	0	0	0	0
MELO-ACEGUA	9420	922	1372	892	669	638	478	663	526	590	660	931	1079
MERCEDES	2	0	1	0	0	0	0	1	0	0	0	0	0
N.PALMIRA	21	9	3	1	2	0	0	2	2	0	2	0	0
PAYSANDU	10792	912	500	628	418	1220	365	2274	990	1060	837	1067	521
PIRIAPOLIS	1	0	0	0	0	0	0	1	0	0	0	0	0
PTO.MVDO.	7	2	3	0	0	0	0	1	0	0	1	0	0
P.DEL ESTE	12177	943	1461	1150	737	937	859	962	542	1072	923	784	1807
R. BRANCO	14384	1589	1625	1389	1146	1042	713	1361	705	1127	812	1350	1525
RIVERA	18427	1400	1624	1208	1102	1983	960	3515	906	1532	1310	1507	1380
SALTO	1618	179	129	95	195	96	151	206	112	112	113	106	124
TRAVESIA	4932	757	451	297	299	369	231	679	286	393	362	391	417

BRASILEÑOS INGRESADOS AL PAIS POR MES SEGUN PUNTO DE INGRESO
AÑO 2005



■ P.DEL ESTE
■ R. BRANCO
■ MELO-ACEGUA
■ RIVERA
■ CARRASCO
■ CHUY