

PARAGUAYOS

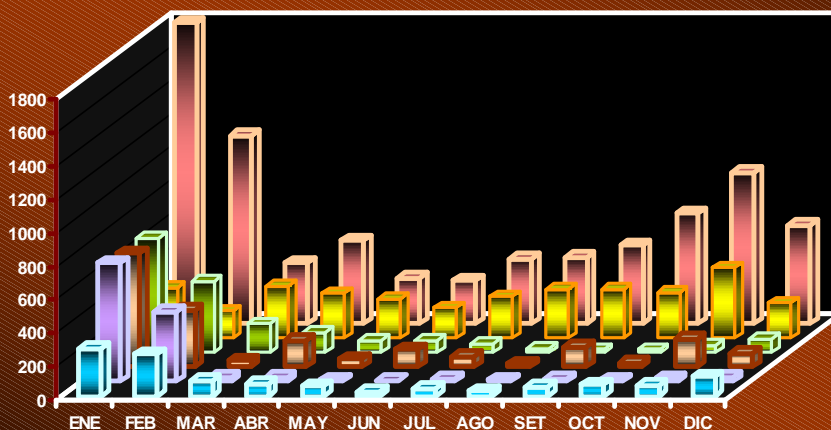
EGRESADOS POR MES DE EGRESO SEGÚN PUNTOS DE CONTROL

AÑO 2004

CUADRO 5.02

	TOTAL	ENE	FEB	MAR	ABR	MAY	JUN	JUL	AGO	SET	OCT	NOV	DIC
PUNTOS	18794	4846	3209	1156	1275	771	709	892	833	1027	1133	1749	1194
ARTIGAS	29	9	1	7	5	1	0	0	4	0	0	0	2
B. UNION	1789	683	425	172	123	72	71	51	25	19	20	46	82
CARMELO	88	30	6	4	9	3	2	6	5	3	5	9	6
CARRASCO	3202	303	163	314	269	233	183	249	295	290	271	422	210
CHUY	63	11	19	4	2	5	2	1	1	6	4	5	3
COLONIA	919	188	230	81	77	28	41	51	27	31	44	76	45
F. BENTOS	1158	283	249	90	74	61	26	43	31	52	68	66	115
MELILLA	0	0	0	0	0	0	0	0	0	0	0	0	0
MELO-ACEGUA	1	0	0	0	0	1	0	0	0	0	0	0	0
MERCEDES	0	0	0	0	0	0	0	0	0	0	0	0	0
N. PALMIRA	23	7	2	1	0	3	1	2	0	4	3	0	0
PAYSANDU	1860	682	342	40	157	50	106	63	21	122	28	168	81
PIRIAPOLIS	1	0	0	1	0	0	0	0	0	0	0	0	0
PTO. MVDO.	0	0	0	0	0	0	0	0	0	0	0	0	0
P. DEL ESTE	1300	710	417	27	27	11	5	14	13	15	13	21	27
R. BRANCO	6	0	0	0	2	0	0	1	0	0	1	0	2
RIVERA	135	30	68	4	6	7	2	2	0	0	3	2	11
SALTO	7719	1798	1122	363	499	276	259	387	396	469	659	905	586
TRAVESIA	501	112	165	48	25	20	11	22	15	16	14	29	24

PARAGUAYOS EGRESADOS DEL PAIS POR MES SEGUN PUNTO DE EGRESO
AÑO 2004



F. BENTOS P. DEL ESTE PAYSANDU B. UNION CARRASCO SALTO