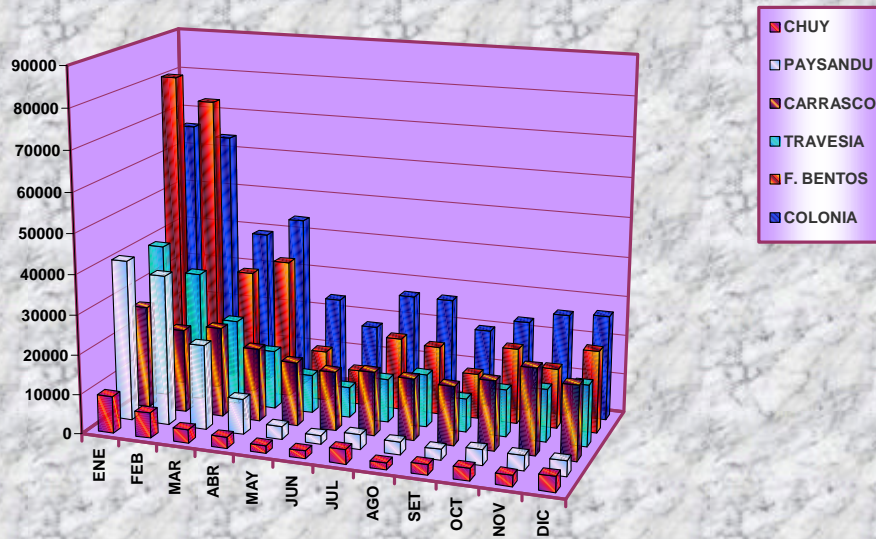


**TEMPORARIOS EGRESADOS POR MES DE EGRESO SEGUN PUNTOS DE CONTROL
AÑO 2001
CUADRO 6.02**

	TOTAL	ENE	FEB	MAR	ABR	MAY	JUN	JUL	AGO	SET	OCT	NOV	DIC
PUNTOS	1742561	386789	318795	170736	148157	79797	62631	97443	93723	73200	95204	99916	116170
ARTIGAS	7148	3186	1348	301	312	176	158	245	190	222	382	296	332
B.UNION	16649	2266	1771	865	1038	779	1042	1874	1484	1142	1462	1450	1476
CARMELO	24422	3774	4140	1891	3745	1245	1020	1598	1821	1117	1366	1212	1493
CARRASCO	223960	26052	21135	22724	18514	16152	14906	16060	15580	14883	17428	21774	18752
CHUY	43564	9321	6378	3416	2791	1922	1982	3691	1698	2643	3069	2745	3908
COLONIA	401389	66022	63740	39038	43672	23634	17378	26521	26523	19613	22880	25754	26614
F. BENTOS	345539	80439	74785	31429	35230	12786	8816	18375	17294	11418	19079	15099	20789
MELILLA	179	18	16	11	27	11	3	2	12	18	3	26	32
MELO-ACEGUA	5174	698	723	542	379	250	256	513	268	349	296	458	442
MERCEDES	58	7	0	3	5	4	2	14	8	0	3	12	0
N.PALMIRA	5270	869	940	356	613	267	215	400	309	298	356	317	330
PAYSANDU	135314	40583	37824	21341	8930	3247	2237	3724	3173	2716	3910	3801	3828
PIRIAPOLIS	18486	8642	7434	1153	368	222	0	0	2	2	2	195	466
PTO.MVDO.	212	18	23	29	6	12	12	13	11	19	10	41	18
P.DEL ESTE	102649	36035	22991	7589	5377	2579	2064	3022	2934	3072	3738	5076	8172
R. BRANCO	10648	2996	2183	919	670	343	359	610	357	469	449	636	657
RIVERA	134357	56732	32855	14074	5969	1235	786	3030	1327	1743	2789	3780	10037
SALTO	68210	10032	7653	3508	5696	5180	3626	6720	7363	5050	6096	3976	3310
TRAVESIA	199333	39099	32856	21547	14815	9753	7769	11031	13369	8426	11886	13268	15514

**TEMPORARIOS EGRESADOS DEL PAIS POR MES SEGUN PUNTO DE EGRESO
AÑO 2001**



DIRECCION NACIONAL DE MIGRACION

SECCION ESTADISTICA