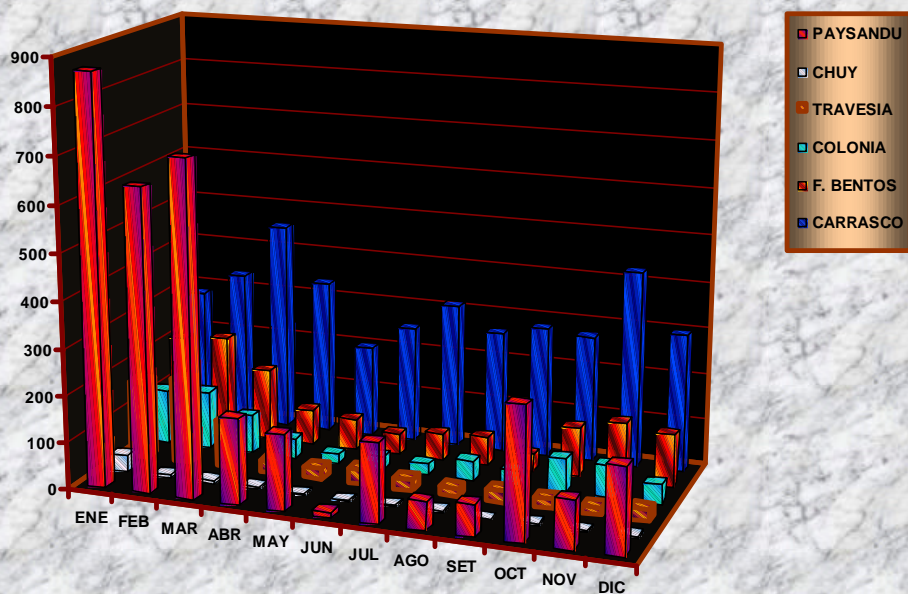


**PARAGUAYOS EGRESADOS POR MES DE EGRESO SEGUN PUNTOS DE CONTROL
AÑO 2001
CUADRO 5.01**

TOTAL	ENE	FEB	MAR	ABR	MAY	JUN	JUL	AGO	SET	OCT	NOV	DIC	
PUNTOS	20384	4603	3181	2216	1355	1009	856	1084	876	929	1331	1400	1544
ARTIGAS	11	1	2	5	0	0	0	0	1	0	1	1	0
B.UNION	2294	590	357	156	158	89	90	157	102	90	145	135	225
CARMELO	71	5	11	2	3	3	5	2	7	2	20	8	3
CARRASCO	3718	284	335	453	336	200	252	313	263	283	274	426	299
CHUY	85	37	7	7	5	2	1	4	6	1	5	4	6
COLONIA	705	118	125	84	44	21	28	24	43	34	72	69	43
F.BENTOS	1275	208	217	155	76	67	46	58	62	36	106	129	115
MELILLA	0	0	0	0	0	0	0	0	0	0	0	0	0
MELO-ACEGUA	14	5	2	3	0	3	0	0	0	0	0	1	0
MERCEDES	0	0	0	0	0	0	0	0	0	0	0	0	0
N.PALMIRA	37	4	1	0	1	3	4	5	3	4	4	5	3
PAYSANDU	3456	870	645	710	184	164	12	170	61	68	283	104	185
PIRIAPOLIS	57	24	27	4	0	0	0	0	0	0	0	1	1
PTO.MVDO.	4	0	0	0	3	0	0	0	0	1	0	0	0
P.DEL ESTE	1441	868	412	32	41	7	3	9	9	13	22	6	19
R. BRANCO	12	1	0	0	2	1	1	0	0	2	0	4	1
RIVERA	80	25	4	18	3	3	1	11	3	11	0	0	1
SALTO	6468	1397	854	487	475	423	381	307	298	359	378	491	618
TRAVESIA	656	166	182	100	24	23	32	24	18	25	21	16	25

**PARAGUAYOS EGRESADOS DEL PAIS POR MES SEGUN PUNTO DE EGRESO
AÑO 2001**



DIRECCION NACIONAL DE MIGRACION

SECCION ESTADISTICA